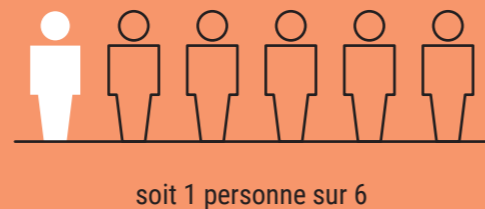


# LES CHIFFRES CLÉS DU HANDICAP



**12 MILLIONS**  
de Français  
porteurs d'un handicap



sont invisibles



**850 000**

Français ont une mobilité réduite



**1,5 millions**

souffrent d'une déficience visuelle



**100**  
MDPH  
en France



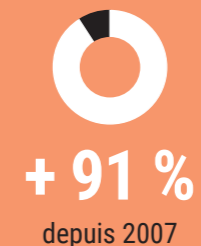
**280 000**  
élèves

en situation de handicap scolarisés  
en milieu ordinaire (2014)

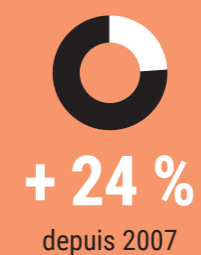
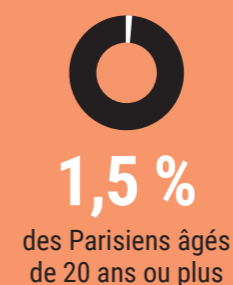


**2,5 millions**  
de travailleurs  
handicapés (RQTH)

## à Paris



**38 %** de déficiences  
du psychisme  
**10 %** de déficiences  
motrices  
**23 %** de déficiences  
intellectuelles



**35 %** de déficiences  
du psychisme  
**20 %** de déficiences  
motrices  
**10 %** de déficiences  
intellectuelles



**8 690**  
élèves

en situation de handicap scolarisés  
en milieu ordinaire (2016-2017)



**60 000**

travailleurs  
handicapés (RQTH)

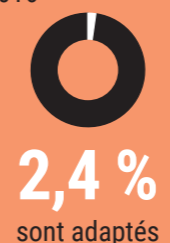
**= 4,6 %**  
des actifs parisiens

**1/3** travailleur  
handicapés souffre d'une déficience motrice alors que  
ce handicap ne touche que **20 %** de l'ensemble  
des adultes en situation de handicap

**11 000** demandeurs d'emplois en  
situation de handicap (cat ABC)  
**+ 129 %** entre 2009 et 2014  
contre **+ 23 %** pour l'ensemble des actifs

## Logements sociaux

au 31/12/2016



**287**  
logements ULS  
en 2017  
**+ 30** d'ici 2019



**18 800**  
détenteurs d'un pass  
Navigo Émeraude Améthyste

**294 000**  
trajets effectués par le réseau PAM75  
dont **1/2** pour se rendre au travail