



Métropole
du Grand Paris



LA NUIT de la SOLIDARITÉ

#UneNuitQuiCompte

Premiers résultats
Février 2026

apur

La Nuit de la Solidarité, un décompte pour accompagner l'action publique

Une photographie annuelle à Paris depuis 2018 et dans la Métropole depuis 2022

Une opération rassemblant chaque année davantage de communes

Plus de 4 000 volontaires, bénévoles et professionnels mobilisés

Un décompte *a minima* dont la méthode a été consolidée avec le temps



© Laurent Bourgogne, Ville de Paris



© Guillaume Bontemps, Ville de Paris



© Lamine Diene, Ville de Paris



Des décomptes du même type dans d'autres métropoles à l'international

apur SciencesPo
ÉCOLE URBAINE

ERRANCE ET MARGINALITÉS DANS HUIT MÉTROPOLES INTERNATIONALES

BOGOTÁ, BRUXELLES, LONDRES, HELSINKI, NEW YORK, ROME, SAN FRANCISCO, SÃO PAULO



Afin d'alimenter les réflexions autour des enjeux liés à la grande exclusion dans les métropoles à l'international, cette note rédigée par l'Apur prend appui sur un travail exploratoire confié à un groupe d'étudiants de l'École Urbaine de Sciences Po.

Les métropoles étudiées ont été sélectionnées pour leur diversité (Bogotá, Grand Londres, Helsinki, New York City, Région de Bruxelles, Rome, San Francisco, São Paulo). L'analyse prend appui sur un état de l'art des travaux universitaires (en géographie sociale, sociologie urbaine, sciences politiques, urbanisme...) et institutionnels (rapports, productions d'associations, articles de presse...). Une quinzaine d'entretiens ont été conduits avec des chercheurs et acteurs internationaux spécialisés, ainsi que des échanges de terrain à Helsinki, en Finlande, pays fréquemment cité comme exemplaire en matière de réduction du sans-abrisme par la promotion du « Logement d'abord ».

Deux axes structurent l'analyse. Le premier porte sur les enjeux de définition et la façon dont sont dénombrées les personnes en errance dans les huit métropoles étudiées. Comment ces populations sont-elles désignées et catégorisées dans ces métropoles? Selon quels critères? Des enquêtes spécifiques sont-elles mises en œuvre en direction de ces publics? Que disent les résultats de ces travaux sur le nombre et les profils des personnes concernées dans ces différents contextes?

Le deuxième axe s'attache à la manière dont les politiques publiques adressent les besoins de ces publics. Quels actions et dispositifs sont déployés en direction de ces populations? Plus spécifiquement, quelle est la prise en compte de ces publics dans les politiques d'aménagement de ces huit métropoles?

1 – Voir : note 1 page suivante

ATELIER PARISIEN D'URBANISME NOTE n°279 | NOVEMBRE 2025

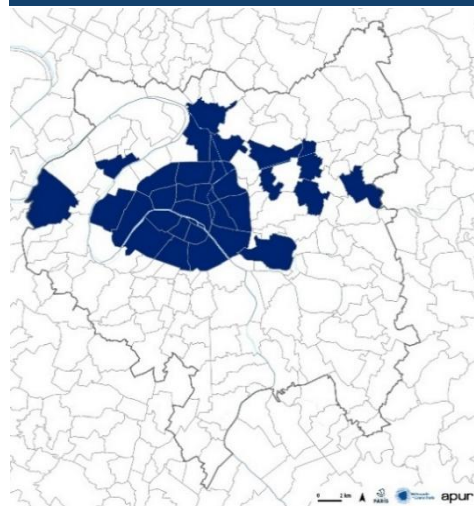
La méthode de la Nuit de la Solidarité est inspirée d'autres décomptes dans des métropoles internationales et a inspiré des décomptes du même type en France et à l'étranger

Le 22 janvier 2026, la Ville de Paris a organisé la 9^{ème} édition de la Nuit de la Solidarité à Paris, la Métropole du Grand Paris la 5^{ème} édition à l'échelle métropolitaine.

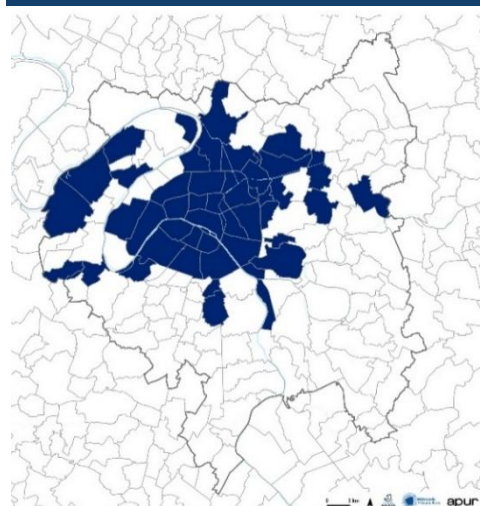
D'autres villes en France ont organisé une opération à la même date : Dijon, Marseille, Nice, Quimper, Toulouse et Tours

Une couverture élargie avec 34 communes engagées en 2026

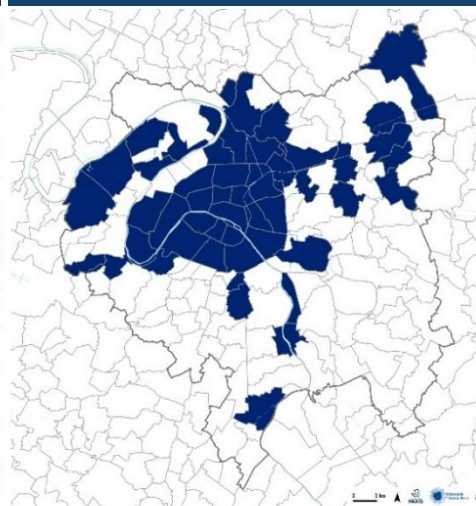
1^{ère} édition, 20/21 janvier 2022



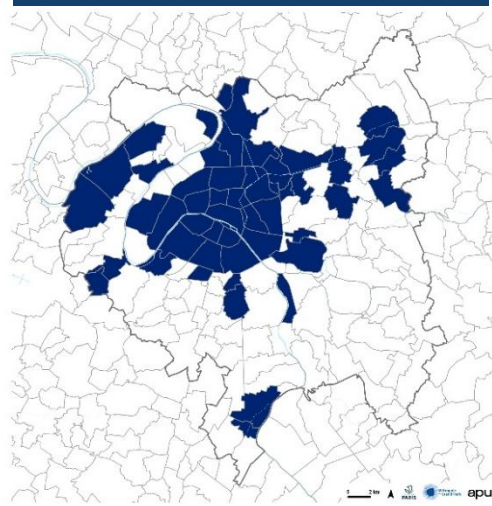
2^{ème} édition, 26/27 janvier 2023



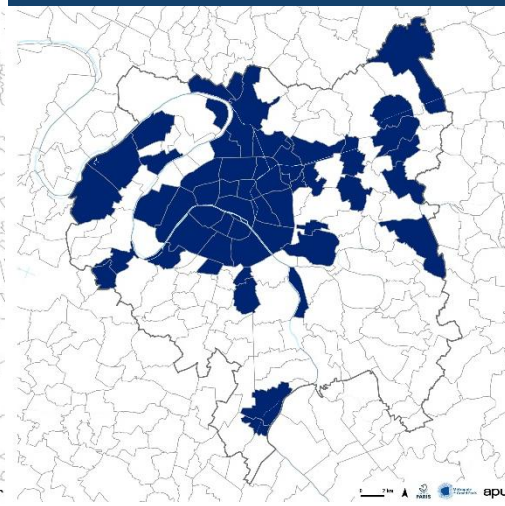
3^{ème} édition, 25/26 janvier 2024



4^{ème} édition, 23/24 janvier 2025



5^{ème} édition, 22/23 janvier 2026



780 secteurs de décompte dans les 34 communes volontaires, dont 357 à Paris et des secteurs spécifiques couverts au travers de partenariats

L'ensemble des rues et espaces publics

264 stations de métro et RER à Paris et 39 hors de Paris

Une trentaine de gares SNCF couvertes par les bénévoles dans le cadre d'un partenariat avec le réseau SNCF/Transilien.

Les salles d'attente de 16 hôpitaux de l'AP-HP et de l'hôpital Delafontaine à Saint-Denis

Le secteur de la Défense (dalle et souterrains, parkings).

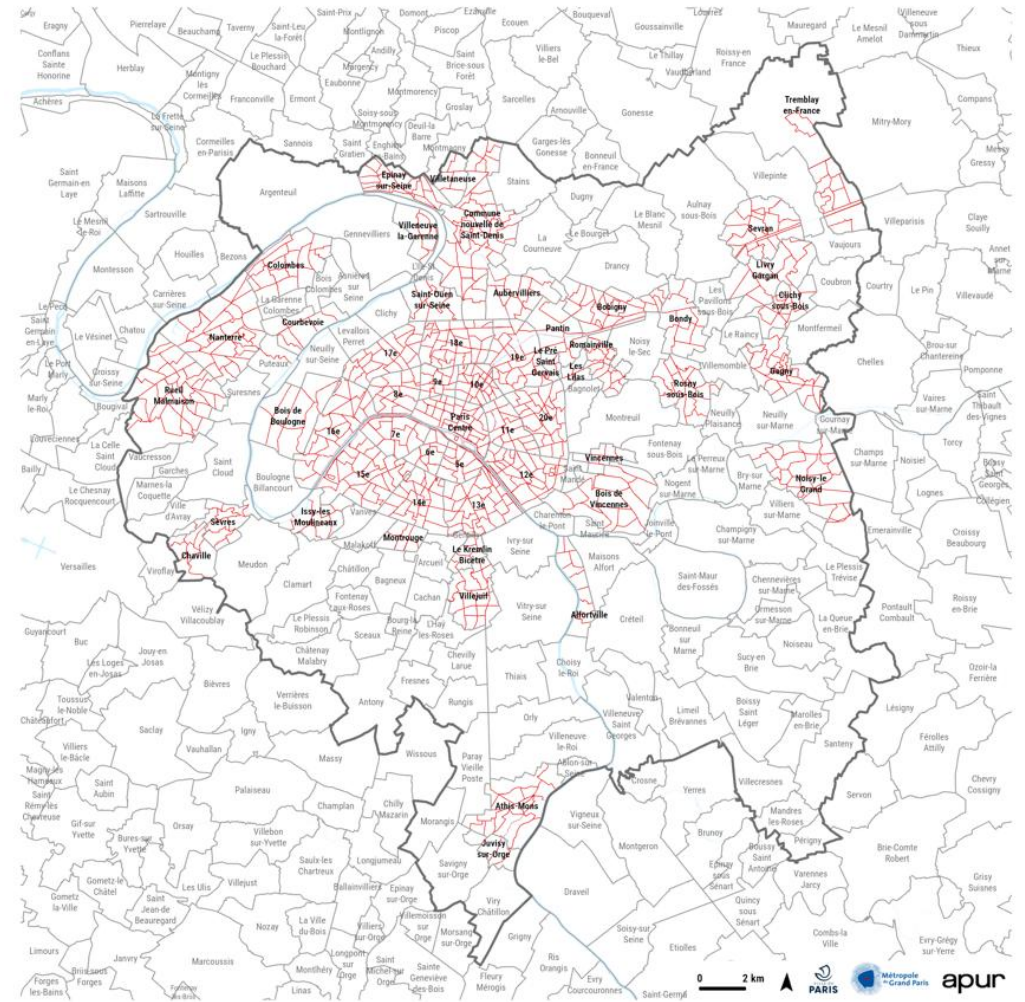
Une vingtaine de campements, dont une partie sur des terrains privés et talus d'autoroutes, 41 talus et 5 issues de secours du Périphérique (Paris, Bobigny, Gagny, Noisy-le-Grand, Pantin, Saint-Denis...)

Des parcs et jardins, forêts et les bois de Boulogne et de Vincennes

Des parkings

Des adresses de bailleurs sociaux et de foyers (halls, caves, parkings...).

NUIT DE LA SOLIDARITÉ DU 22 AU 23 JANVIER 2026 - 9E ÉDITION À PARIS ET 5E ÉDITION COORDONNÉE PAR LA MÉTROPOLE DU GRAND PARIS DANS 33 COMMUNES VOLONTAIRES



Le premier dépouillement établit un total de :

3 857 personnes sans-abri à Paris lors de la Nuit du 22 au 23 janvier 2026.
dont 721 personnes dans des groupes de 20 personnes ou plus

1 083 personnes sans-abri dans les 33 communes du Grand Paris,
dont 474 personnes dans des groupes de 20 personnes ou plus
participant à l'opération coordonnée par la Métropole du Grand Paris.

Ces premiers résultats seront consolidés d'ici l'été 2026.



© Laurent Bourgogne, Ville de Paris



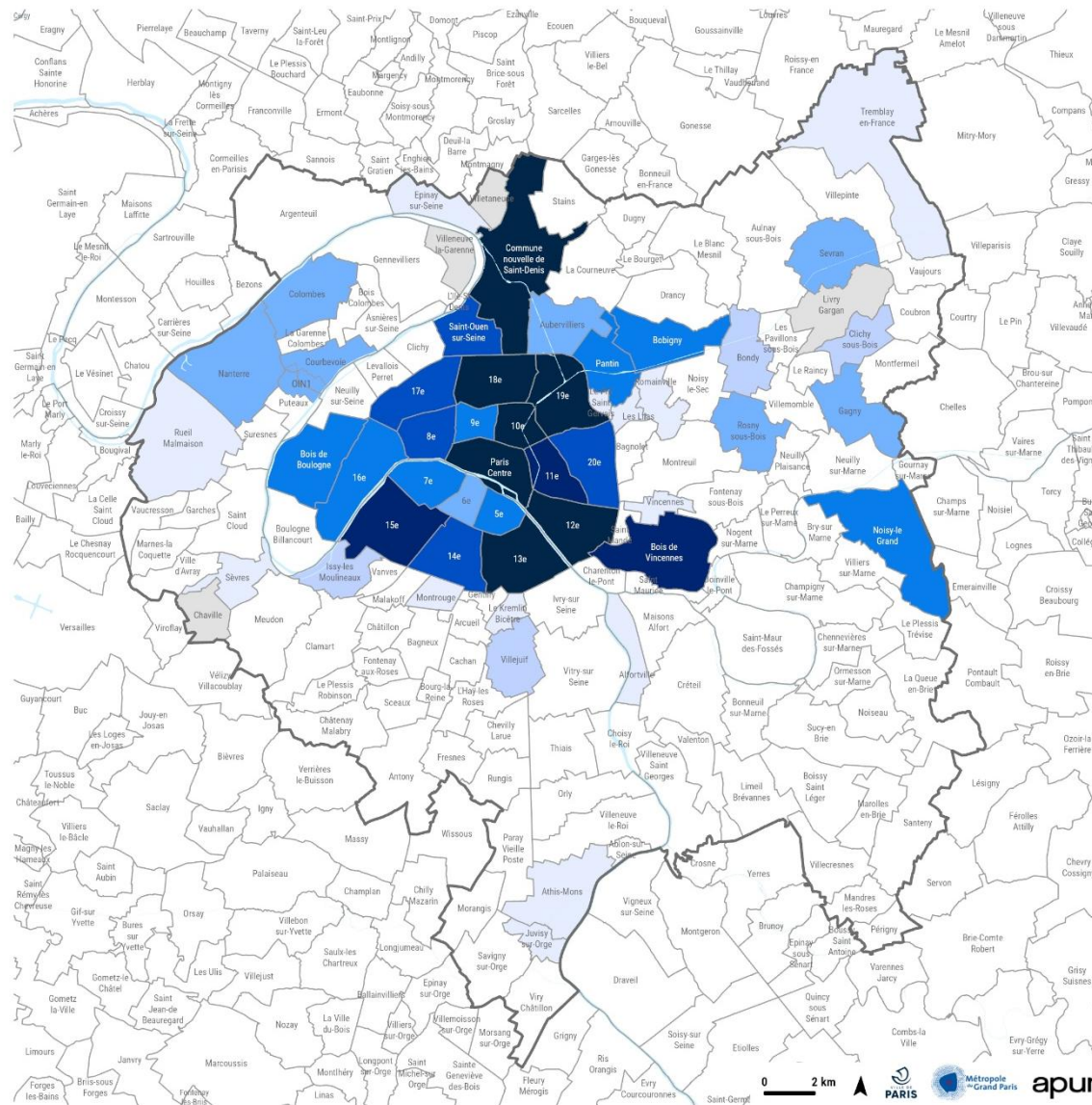
© Laurent Bourgogne, Ville de Paris



© Guillaume Bontemps, Ville de Paris

Résultats de l'édition du 22 janvier 2026

3.857 PERSONNES SANS-ABRI DÉCOMPTÉES À PARIS ET 1.083 DANS LES 33 COMMUNES DE LA MÉTROPOLE DU GRAND PARIS AYANT PARTICIPÉ À LA NUIT DE LA SOLIDARITÉ DU 22 AU 23 JANVIER 2026



Nombre de personnes décomptées

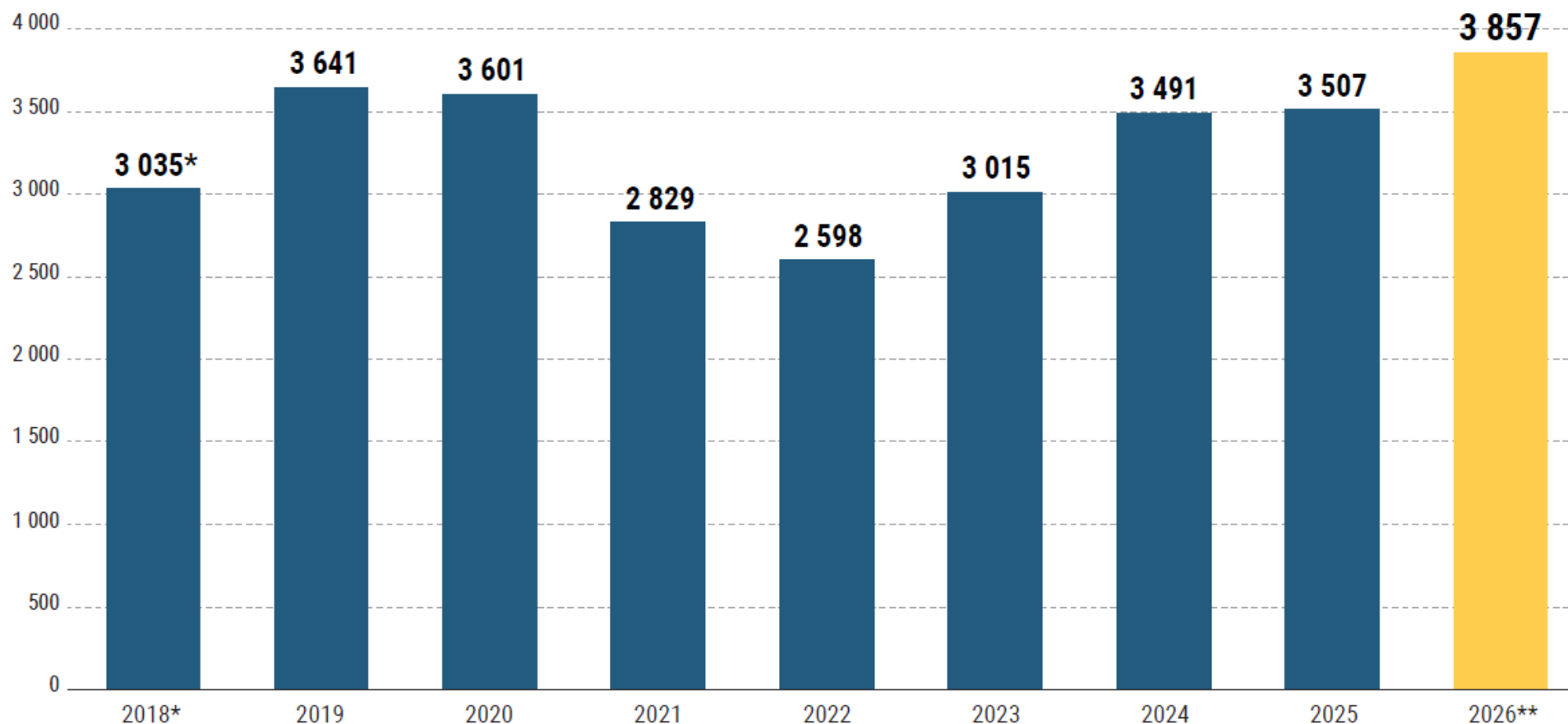
aucune	de 50 à 99
moins de 10	de 100 à 149
de 10 à 20	de 150 à 199
de 20 à 49	200 ou plus

— Métropole du Grand Paris

Source : Nuit de la Solidarité (Communes / Métropole du Grand Paris, janvier 2026) ; Plateforme de résorption des bidonvilles de la Dihal (janvier 2026) – traitement Apur

Paris - Résultats des neuf éditions de la Nuit de la Solidarité

NOMBRE DE PERSONNES SANS-ABRI DÉCOMPTÉES LORS DE LA NUIT DE LA SOLIDARITÉ À PARIS

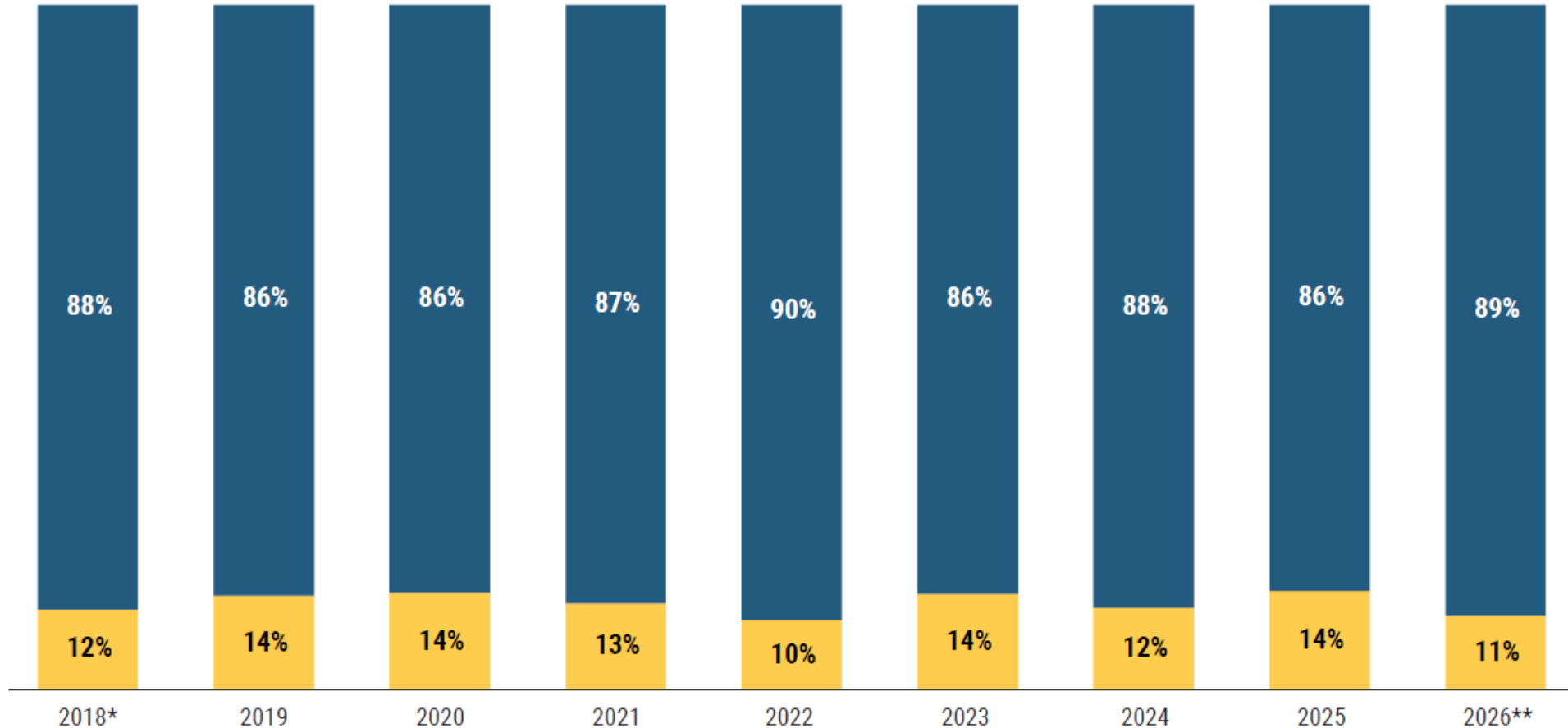


(*) Le premier décompte de 2018 avait un périmètre géographique plus restreint que les éditions suivantes avec l'ajout de secteurs spécifiques (berges de Seine, talus du périphérique...) et de partenaires (Paris Habitat, parkings Saemes). (**) Résultats provisoires qui seront consolidés d'ici l'été 2026.

Source : Nuit de la Solidarité, Ville de Paris, traitement/© Apur

Paris - Un léger recul de la part de femmes rencontrées (11% en 2026), dans un contexte de places du Plan Grand Froid maintenues ouvertes

RÉPARTITION FEMMES / HOMMES DES PERSONNES SANS-ABRI DÉCOMPTÉES
LORS DES NEUF ÉDITIONS DE LA NUIT DE LA SOLIDARITÉ À PARIS



* Le premier décompte de 2018 avait un périmètre géographique plus restreint que les éditions suivantes avec l'ajout de secteurs spécifiques (berges de Seine, talus du périphérique...) et de partenaires (Paris Habitat, parkings Saemes) ** Résultats provisoires, consolidés d'ici l'été 2026

Source : Nuit de la Solidarité, Ville de Paris, traitement Apur

■ Part des femmes ■ Part des hommes

Paris - Une répartition par âge relativement stable parmi les personnes décomptées

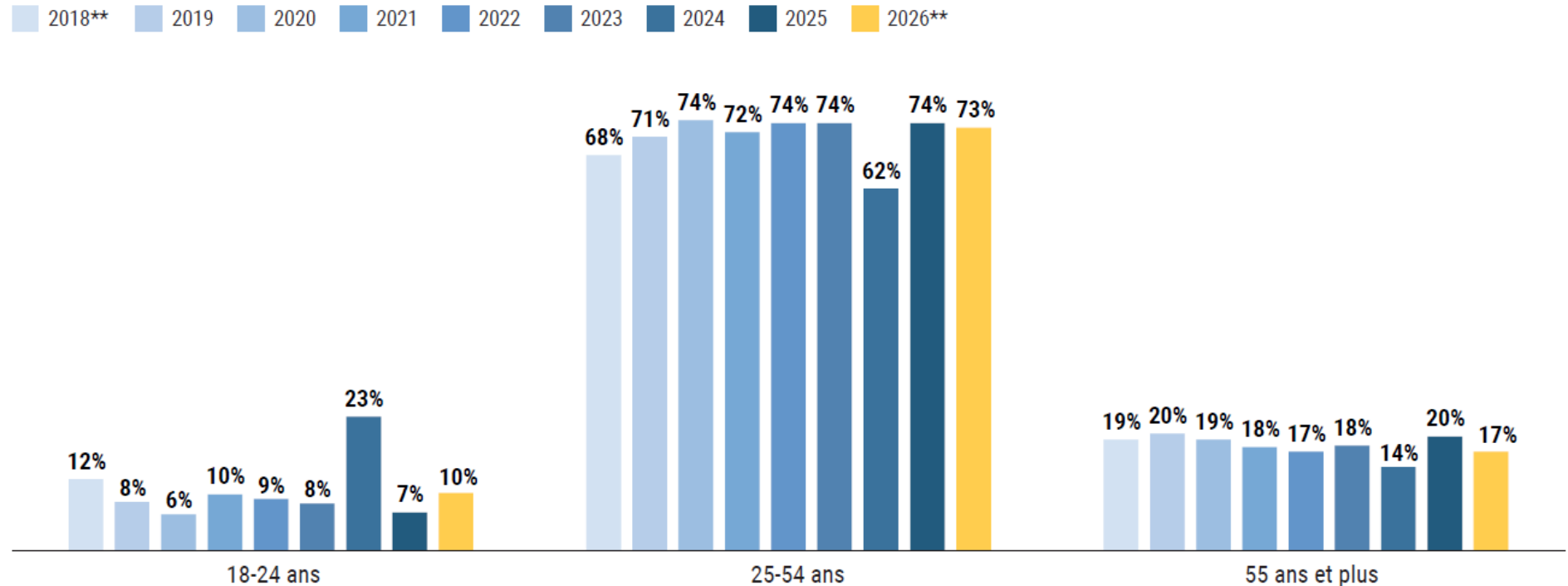
10% de 18-24 ans

73% de 25-54 ans

**17% de 55 ans et plus, dont
2,5% de 70 ans et +**

78 enfants
rencontrés en 2026,
très majoritairement en
familles (contre 90 en
janvier 2025)

TRANCHES D'ÂGE DES PERSONNES SANS ABRI RENCONTRÉES À PARIS (HORS MINEURS)



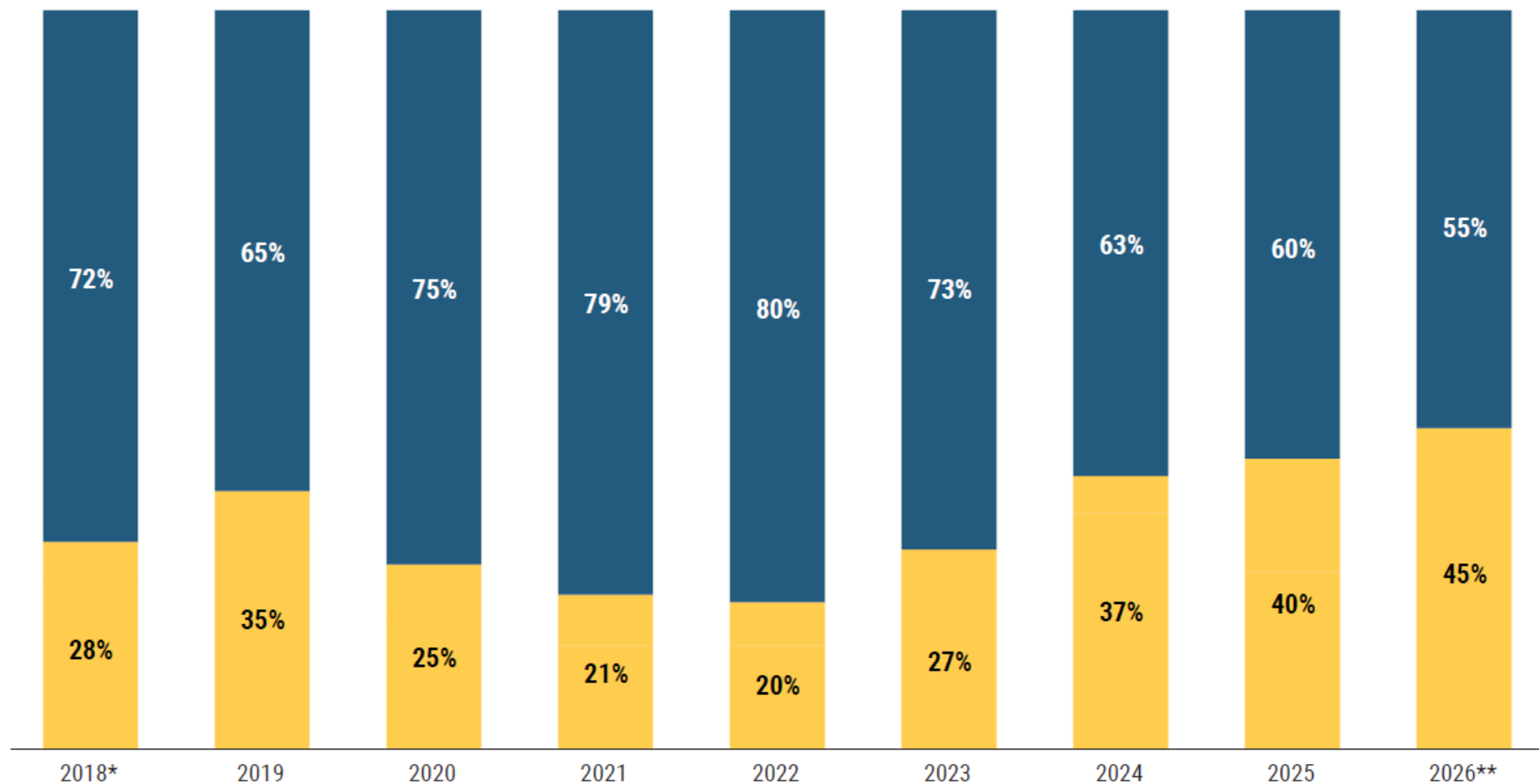
* En 2018, le périmètre de décompte était plus restreint. ** Résultats provisoires, consolidés d'ici l'été 2026

Nombre de répondants à cette question en 2026 : hors indéterminé = 1 609

Source : Nuit de la Solidarité, traitement/© Apur

Paris - Une hausse des personnes rencontrées en groupes

RÉPARTITION DES PERSONNES SANS-ABRI À PARIS SELON QU'ELLES AIENT ÉTÉ RENCONTRÉES SEULES OU EN GROUPES



* Périmètre restreint en 2018

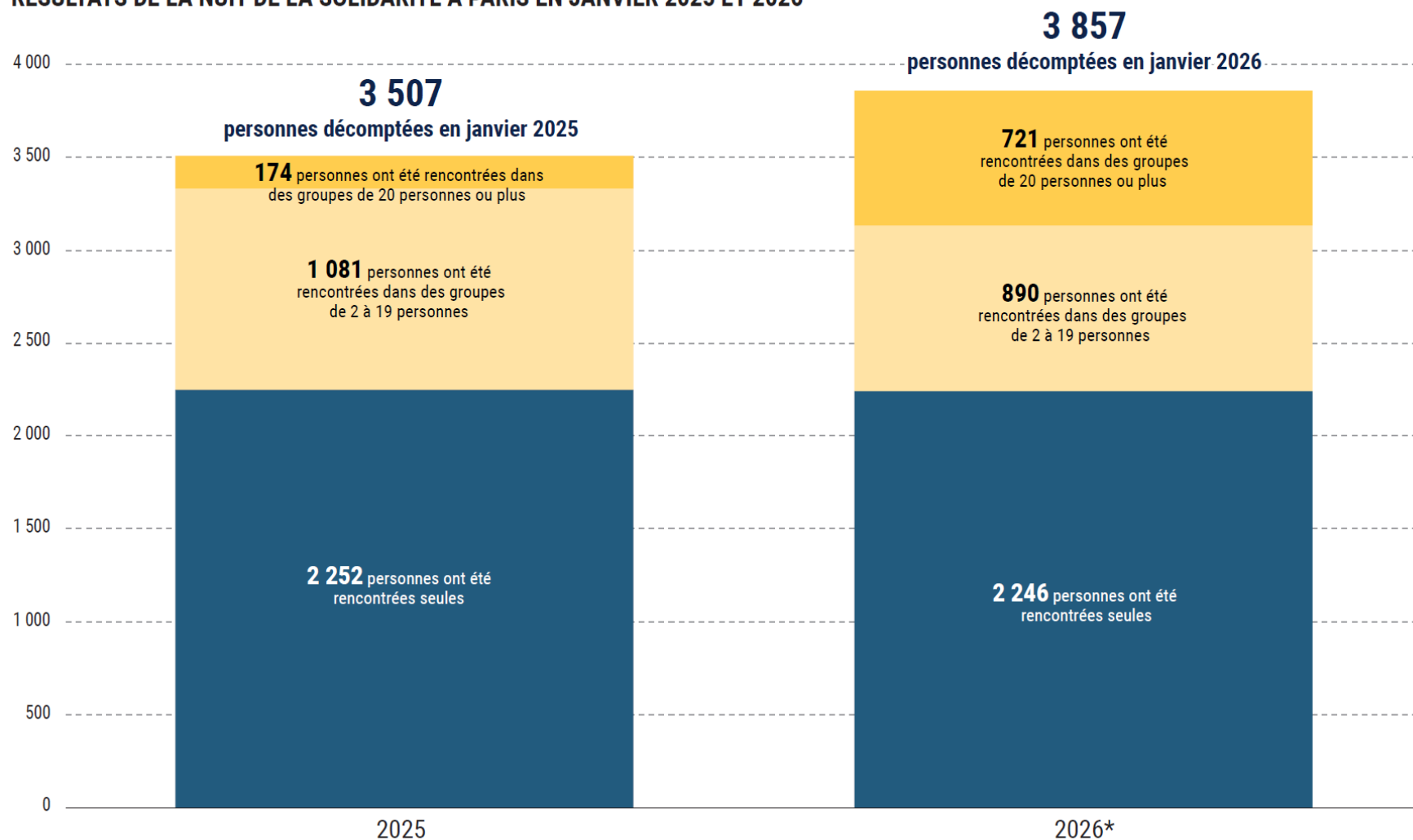
** Résultats provisoires, consolidés d'ici l'été 2026

Source : Nuit de la Solidarité - Traitement/© Apur - Champ : hors décompte uniquement

■ En groupes de 2 personnes ou plus ■ Personnes seules

Paris - Près d'1 personne sur 5 rencontrées dans des groupes de 20 personnes ou plus

RÉSULTATS DE LA NUIT DE LA SOLIDARITÉ À PARIS EN JANVIER 2025 ET 2026



Source : Nuit de la Solidarité 2026 - Traitement/© Apur

(*) : Résultats provisoires qui seront consolidés d'ici l'été 2026.

Paris - Répartition selon les lieux de décompte

70% ont été rencontrées dans les rues (2 706 personnes) :

- Une hausse du nombre de personnes rencontrées en rue par rapport à l'édition de janvier 2025
- Sur 357 secteurs de décompte, aucune personne sans-abri n'a été rencontrée dans 16 secteurs (contre 22 en 2025)

30% dans d'autres types d'espaces (1 151 personnes) :

- 400 sur les talus Boulevard périphérique, dans des issues de secours et des parcs ou jardins (+64 par rapport à janvier 2025)
- 233 dans les bois de Boulogne et de Vincennes (+43)
- 210 dans les sept gares SNCF parisiennes (+42)
- 171 dans l'ensemble des stations de métro ou de RER de la RATP (-29)
- 66 à des adresses de bailleurs sociaux, dont un décompte par les gardiens de Paris Habitat et une couverture d'adresses par le GPIS (+25)
- 40 dans des parkings des gestionnaires partenaires (-12)
- 31 dans les 12 hôpitaux parisiens de l'AP-HP (-31)

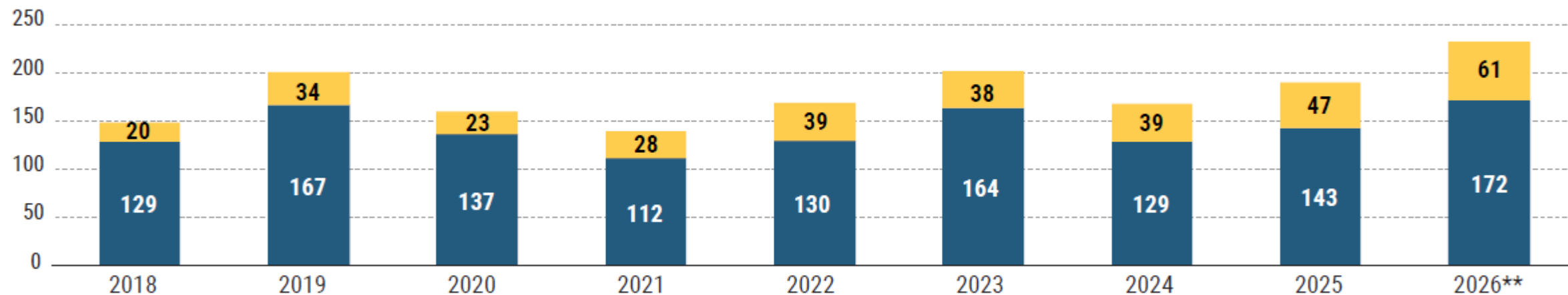


© Lamine Diene, Ville de Paris



Paris - 233 personnes décomptées dans les bois de Boulogne et de Vincennes

NOMBRE DE PERSONNES SANS-ABRI DÉCOMPTÉES DANS LES BOIS DE BOULOGNE ET DE VINCENNES LORS DES NEUF ÉDITIONS DE LA NUIT DE LA SOLIDARITÉ À PARIS



** Résultats provisoires, consolidés d'ici l'été 2026

Source : Nuit de la Solidarité, Ville de Paris, traitement/© Apur

Bois de Vincennes Bois de Boulogne



Bois de Boulogne, Paris 16*



Bois de Vincennes, Paris 12*



Baraquement dans le bois de Vincennes en 2014, Paris 12*



Bois de Vincennes, Paris 12*

Paris - Légère hausse des personnes rencontrées dans les stations de métro ou de RER de la RATP et dans les gares SNCF

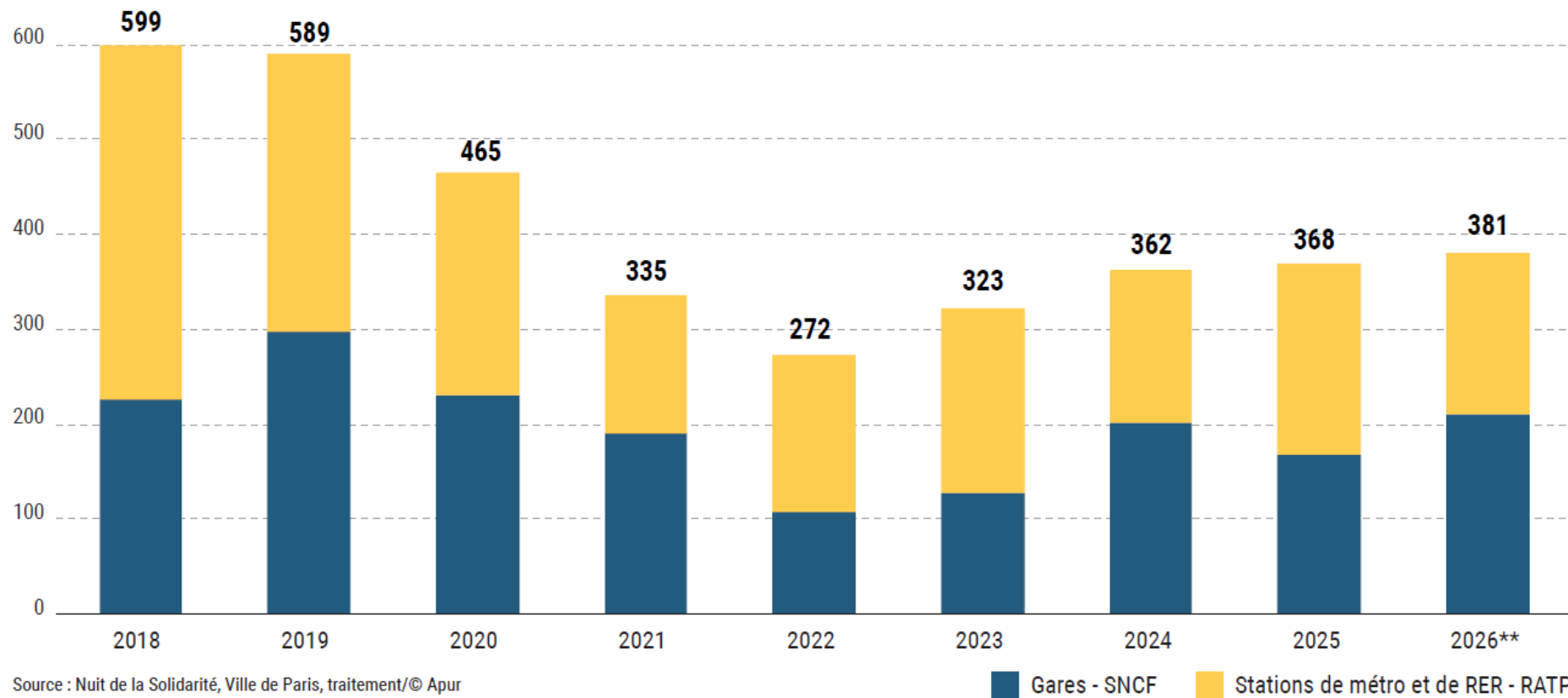


Gare de Lyon, Paris 12^e, 2020



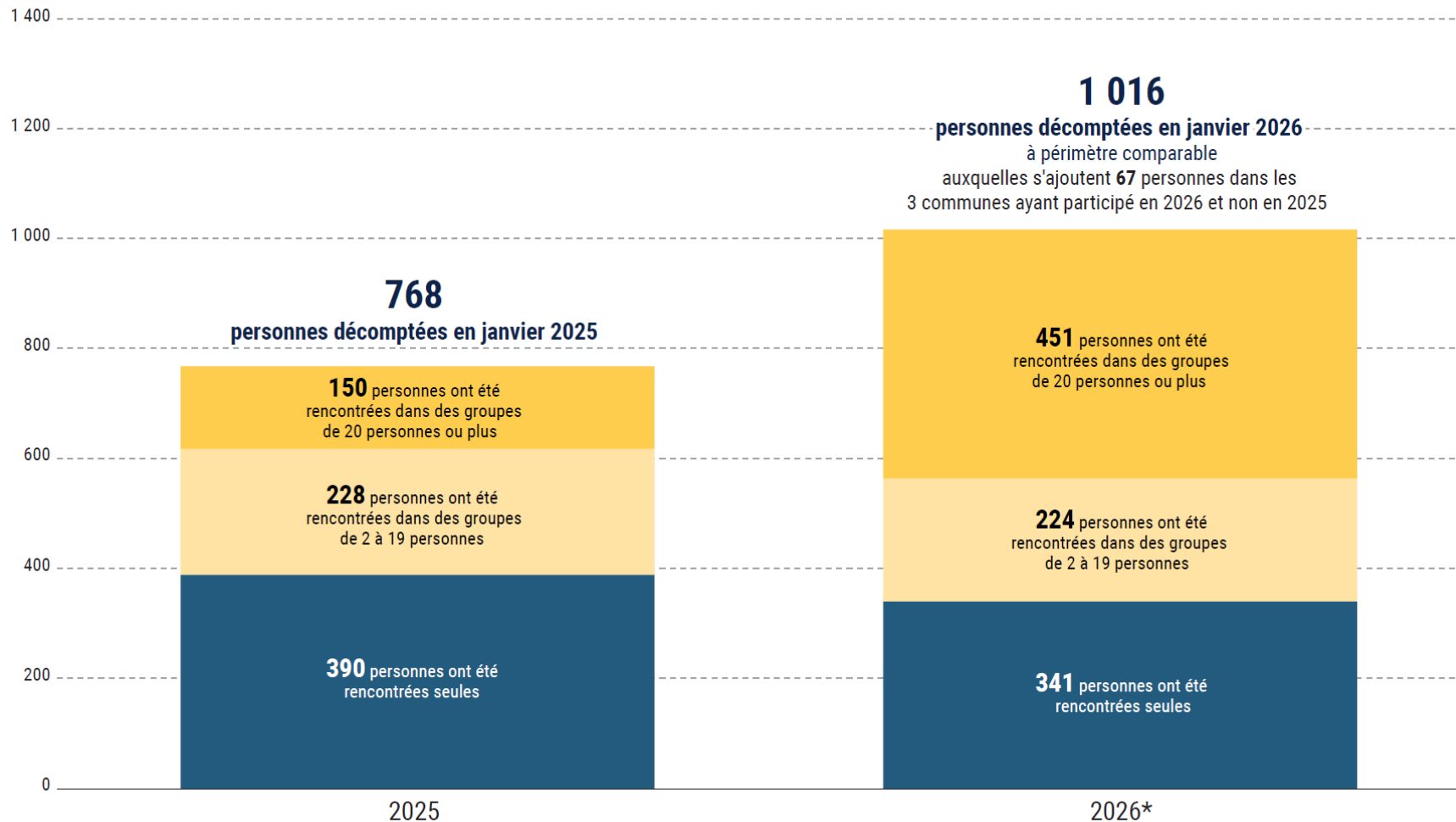
Métro Paris, 2025

NOMBRE DE PERSONNES SANS-ABRI DÉCOMPTÉES DANS LES GARES SNCF ET LES STATIONS DE MÉTRO ET DE RER DE LA RATP À PARIS LORS DES NEUF ÉDITIONS DE LA NUIT DE LA SOLIDARITÉ



Un nombre de personnes rencontrées en hausse dans 30 communes du Grand Paris, liée à une augmentation des groupes de 20 personnes ou plus

RÉSULTATS DE LA NUIT DE LA SOLIDARITÉ DANS LA MÉTROPOLE DU GRAND PARIS EN JANVIER 2025 ET 2026



Source : Nuit de la Solidarité 2026, Métropole du Grand Paris, Traitement/© Apur

(*) : Résultats provisoires qui seront consolidés d'ici l'été 2026.

Répartition selon les lieux de décompte dans les communes de la Métropole

60% ont été rencontrées dans les rues et les espaces publics des 33 communes de la Métropole du Grand Paris :

- Comme les éditions précédentes, moins de personnes rencontrées dans les rues qu'à Paris (70% des personnes décomptées la même nuit)
- 472 personnes ont été rencontrées dans les rues, 176 personnes en bordure de canal
- Dans 60% des secteurs couverts, aucune personne sans-abri n'a été décomptée (55% en 2025)

40% ont été rencontrées dans d'autres types d'espaces :

- 138 personnes dans des terrains privés
- 62 personnes rencontrées à la Défense (dalle, souterrains, parkings, gare)
- 83 personnes dans des parkings
- 48 personnes le long de talus de bretelles d'autoroutes
- 41 personnes dans des bois, forêts, ou des parcs et jardins
- 30 personnes dans des salles d'attente de quatre hôpitaux
- 19 personnes dans des immeubles ou des caves
- 11 personnes dans des gares ou stations de métro en dehors de la Défense



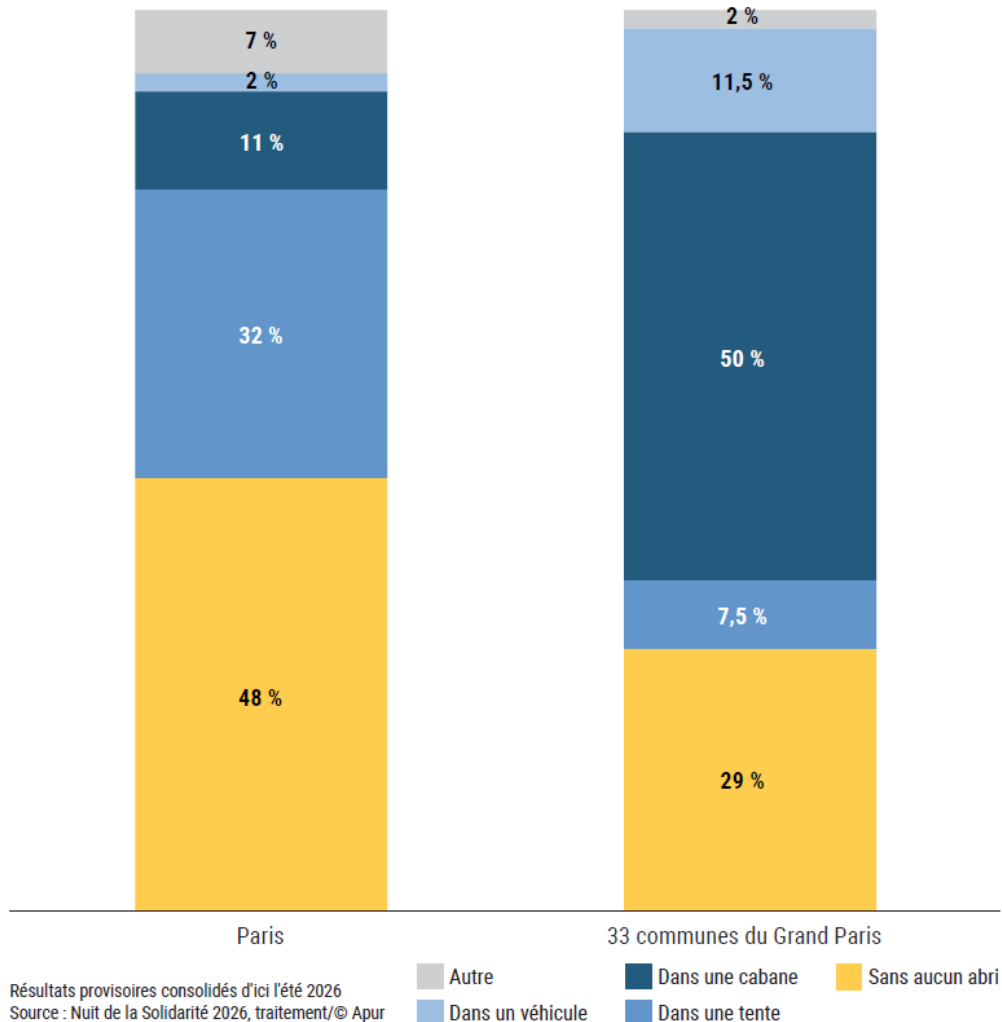
© Ville d'Epainay-sur-Seine



© Ville de Romainville

Des spécificités dans les lieux et modes d'installation hors du territoire parisien

MODES D'INSTALLATION DES PERSONNES DÉCOMPTÉES À PARIS ET DANS LES 33 COMMUNES DU GRAND PARIS AYANT PARTICIPÉ À LA NUIT DE LA SOLIDARITÉ MÉTROPOLITAINE



Voiries souterraines



© Paris la Défense

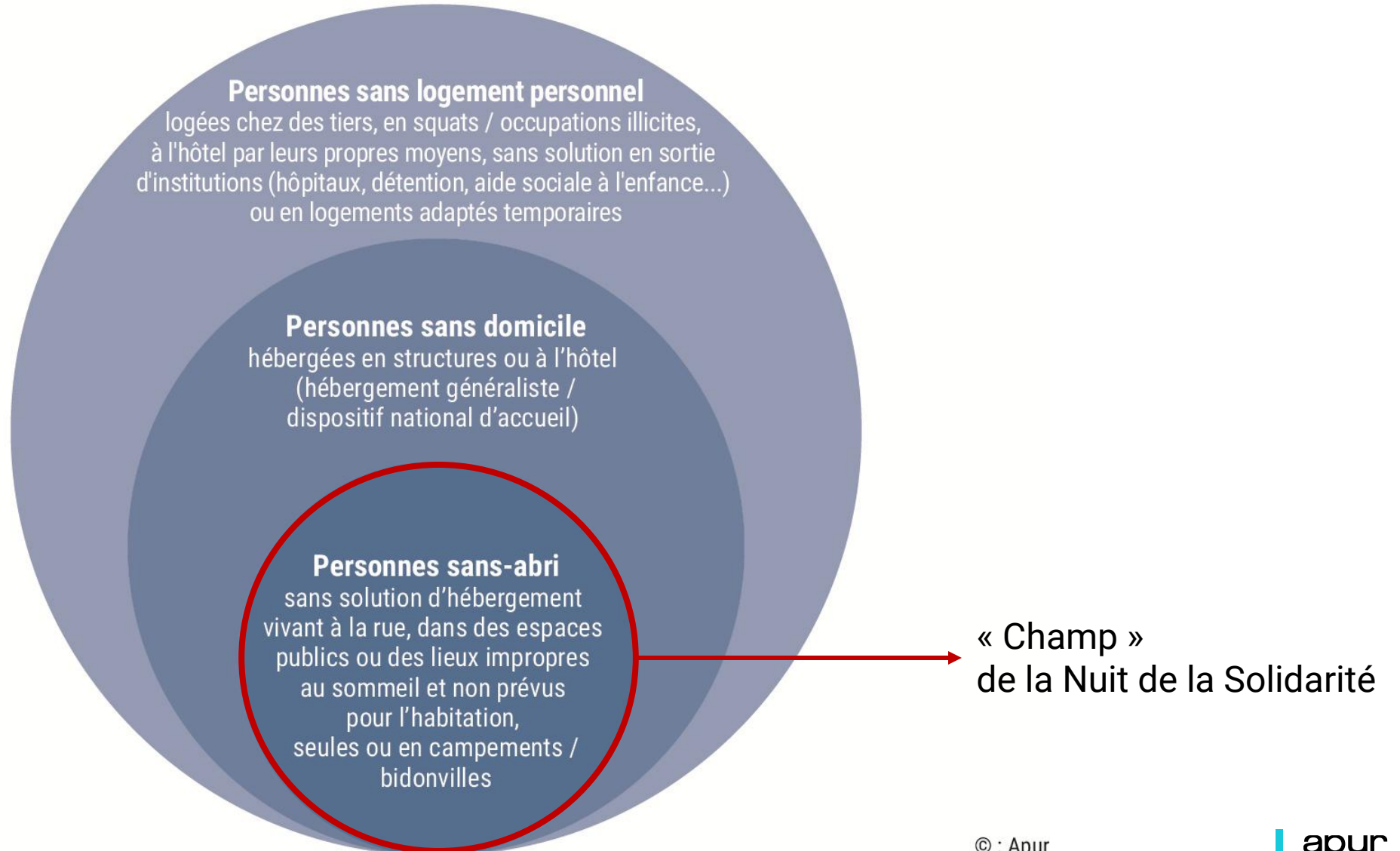


Talus d'autoroute

© Ville de Romainville

Le « sans-abrisme », figure extrême de l'exclusion face au logement

EXCLUSION FACE AU LOGEMENT – DÉFINITIONS



En parallèle, un nombre élevé de personnes hébergées

L'offre d'hébergement a augmenté entre 2019 et 2022 et se stabilise depuis 2022

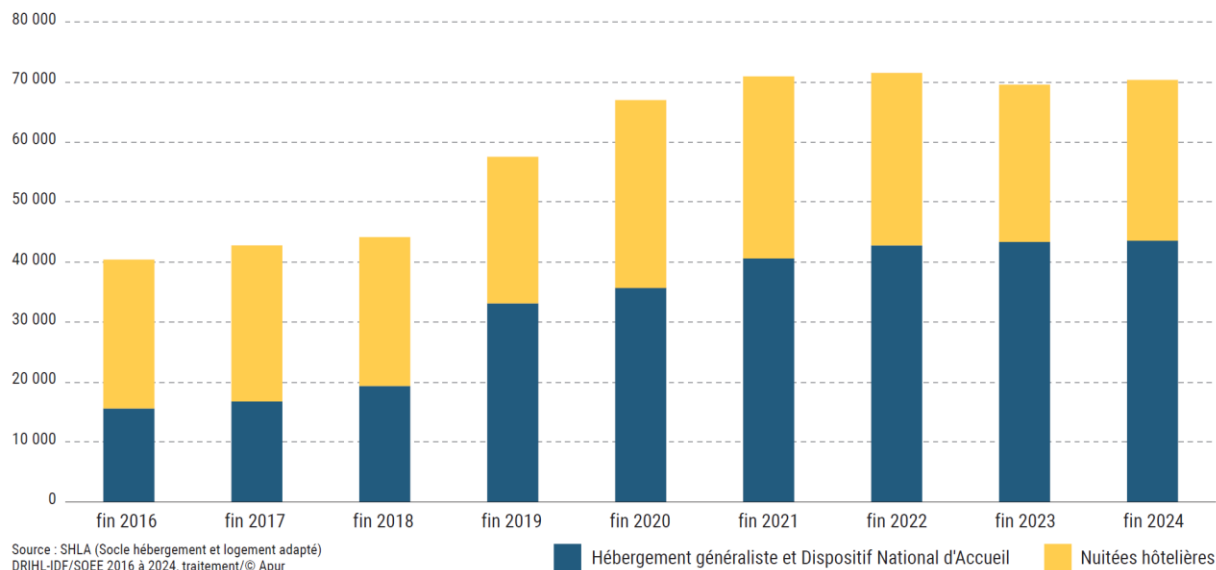
- En son sein, sur deux ans, l'hébergement généraliste progresse (+2 922 places entre fin 2023 et fin 2025), ainsi que les nuitées hôtelières (+572 nuitées), tandis que le dispositif national d'accueil recule (-2 304 places)
- Sur deux ans, l'offre augmente à destination des publics du Grand Paris (+1 190 places entre fin 2023 et fin 2025), mais diminue à destination du public parisien (-1 794 places)

Au 31/12/2025, près de 86 000 places étaient régularisées par les SIAO/Ofii 75-92-93-94* tous dispositifs confondus : hébergement généraliste et dispositif national d'accueil

- dont plus de 37 000 à l'hôtel, et une partie ouverte dans le cadre du Plan Grand Froid activé le 28 décembre 2025 (1 350 places maintenues ouvertes la nuit du 22 janvier 2026, dont 1 120 à destination du public parisien)

* Source : Drihl siège / Pôle PHAR / enquête mensuelle déc-25 Dihal, au 31 décembre 2025

NOMBRE DE NUITÉES HÔTELIÈRES, PLACES D'HÉBERGEMENT (GÉNÉRALISTES ET DISPOSITIF NATIONAL D'ACCUEIL) DANS LA MÉTROPOLE DU GRAND PARIS, HORS OPÉRATIONS DE MISE À L'ABRI



Sites Plan Grand Froid début 2026

Toutes les études des précédentes éditions sont disponibles en ligne

Publication des résultats consolidés et des études d'analyse d'ici l'été 2026

apur



ÉTUDE

NUIT DE LA SOLIDARITÉ MÉTROPOLITAINE DU 23 AU 24 JANVIER 2025

RÉSULTATS DU DÉCOMPTÉ DES PERSONNES SANS-ABRI DANS LE GRAND PARIS

JUILLET 2025

LA NUIT de la SOLIDARITÉ

ATELIER PARISIEN D'URBANISME apur.org

apur



ÉTUDE

NUIT DE LA SOLIDARITÉ DU 23 AU 24 JANVIER 2025 À PARIS

RÉSULTATS DU DÉCOMPTÉ DES PERSONNES SANS-ABRI

JUILLET 2025

ATELIER PARISIEN D'URBANISME apur.org

apur



ÉTUDE

ERRANCE ET MARGINALITÉS DANS LE GRAND PARIS

APPROCHE SOCIO-HISTORIQUE ET URBAINE

NOVEMBRE 2025

ATELIER PARISIEN D'URBANISME apur.org

Merci de votre attention