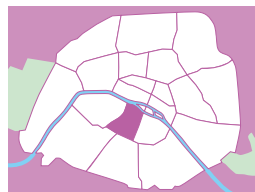


PARIS 1954 1999

Données statistiques Population, logement, emploi



6^e arrondissement

Avertissement

La série de recueils « Paris – Evolution 1954-1999 » a été établie par l'Atelier Parisien d'Urbanisme pour fournir des repères statistiques sur les caractéristiques de Paris et leur évolution.

A l'exception des données relatives à la surface des arrondissements et des quartiers, tous les chiffres présentés proviennent des recensements effectués par l'INSEE en 1954, 1962, 1968, 1975, 1982, 1990 et 1999.

Ces recueils viennent remplacer ceux de la série précédente consacrés à la période 1954-1990 dont ils reprennent l'essentiel des données.

Les définitions et informations essentielles, nécessaires à la bonne compréhension des tableaux et à leur utilisation, figurent dans une annexe en fin de volume. On y trouvera en particulier des éléments importants relatifs à la précision des données et à ses limites.

Pour plus ample information, on pourra se reporter aux fascicules du recensement diffusés par l'INSEE qui contiennent, en outre, de nombreuses données statistiques non reprises dans ces recueils.

Aucun commentaire n'a été introduit dans ces recueils de référence chiffrés. Cependant, de nombreuses études et publications ont été consacrées –en particulier par l'APUR- à l'analyse des données présentées ci-dessous. On pourra utilement s'y reporter.

6ème ARRONDISSEMENT

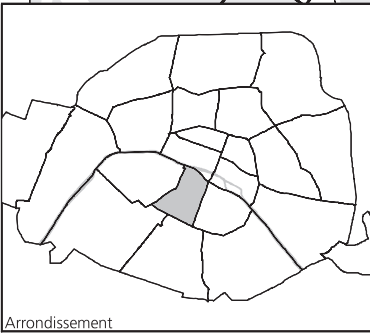
QUARTIERS

Monnaie - 21
 Odéon - 22
 Notre-Dame-des-Champs - 23
 Saint-Germain-des-Prés - 24

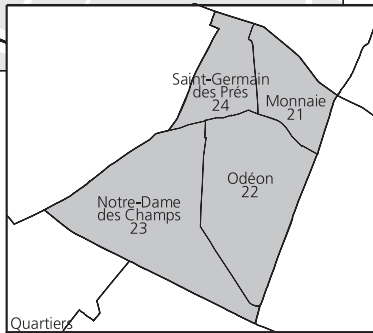
0 100 200 Mètres



apur
RESEAU PARISIEN D'URBANISME



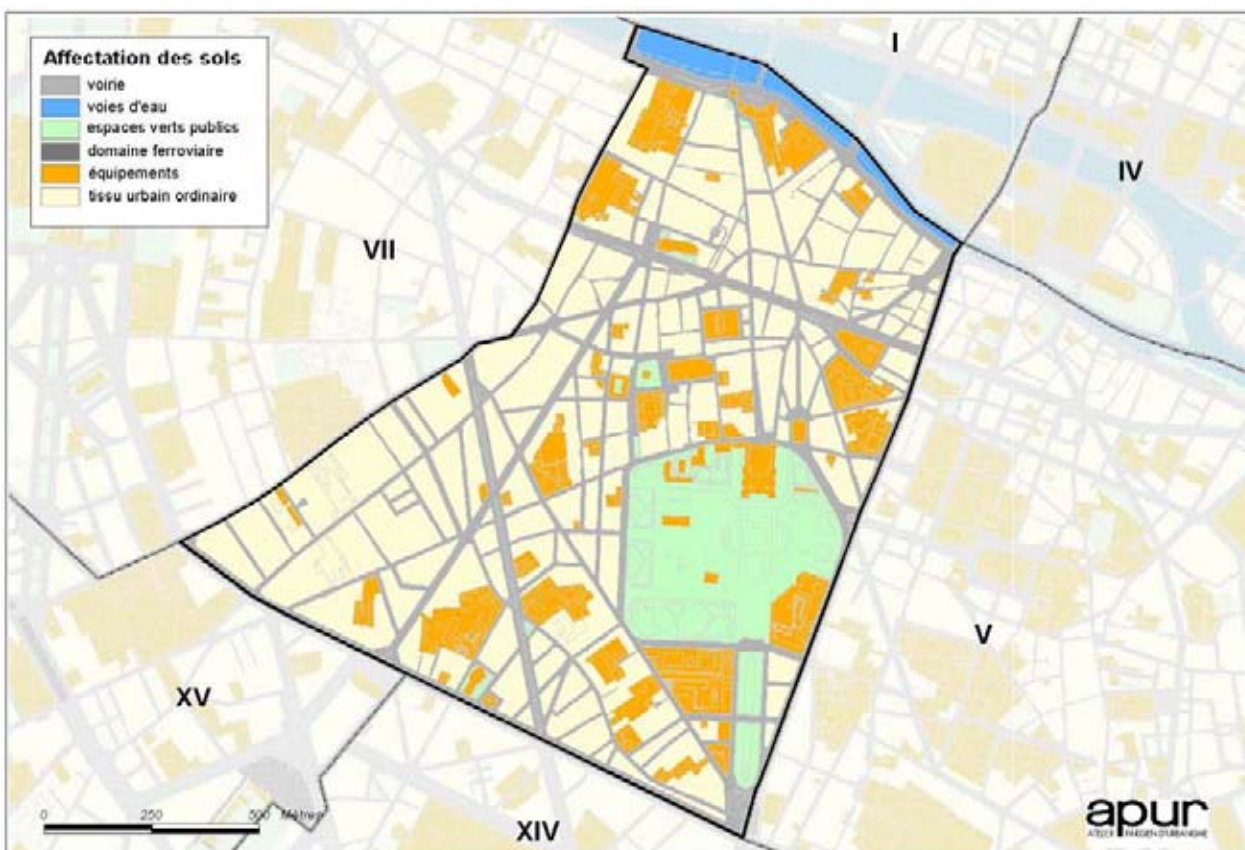
Arrondissement



Quartiers

1. SUPERFICIES ET DENSITÉS EN 1999

6ème arrondissement		
SUPERFICIES (hectares)	215.3	100.0%
dont . voirie	52.1	24.2%
. voies d'eau	4.9	2.3%
. espaces verts publics	25.8	12.0%
. domaine ferroviaire	0.0	0.0%
. équipements	32.9	15.3%
. tissu urbain ordinaire (habitation, bureaux...)	99.6	46.2%
POPULATION TOTALE EN 1999	44 903	
DENSITÉS RÉSIDENTIELLES 1999 (habitants / hectare)		
. Brute	209	
. Nette	451	



2. POPULATION - EFFECTIFS ET STRUCTURES EN POURCENTAGE DE LA POPULATION TOTALE

6ème arrondissement	1954		1962		1968		1975		1982		1990		1999		évolution en %	
	effectif	%	effectif	%	effectif	%	effectif	%	effectif	%	effectif	%	effectif	%	1982-1990	1990-1999
POPULATION TOTALE	88 110	100.0	80 320	100.0	70 765	100.0	56 135	100.0	49 184	100.0	47 942	100.0	44 903	100.0	-2.5	-6.3
POPULATION PAR SEXE																
. Hommes	38 478	43.7	35 125	43.7	31 007	43.8	24 455	43.6	21 632	44.0	21 275	44.4	20 439	45.5	-1.7	-3.9
. Femmes	49 632	56.3	45 195	56.3	39 758	56.2	31 680	56.4	27 552	56.0	26 667	55.6	24 464	54.5	-3.2	-8.3
ACTIVITÉ																
. Actifs hommes	23 375	27.5	20 523	25.6	17 871	25.3	13 955	24.9	12 040	24.4	11 752	24.5	10 663	26.5	-2.4	-9.3
. Actifs femmes	21 666	25.5	20 215	25.2	17 621	24.9	13 480	24.0	11 544	23.4	11 690	24.4	10 635	26.4	1.3	-9.0
. Actifs total	45 041	53.0	40 738	50.7	35 492	50.2	27 435	48.9	23 584	47.8	23 442	48.9	21 298	52.9	-0.6	-9.1
. Inactifs hommes	13 400	15.8	14 602	18.2	13 136	18.6	10 500	18.7	9 768	19.8	9 523	19.9	7 325	18.2	-2.5	-23.1
. Inactifs femmes	26 609	31.3	24 980	31.1	22 137	31.3	18 200	32.4	16 008	32.4	14 977	31.2	11 609	28.9	-6.4	-22.5
. Inactifs total	40 009	47.0	39 582	49.3	35 273	49.8	28 700	51.1	25 776	52.2	24 500	51.1	18 934	47.1	-5.0	-22.7
NATIONALITÉ																
. Français	83 326	94.6	73 350	91.3	63 439	89.6	49 310	87.8	42 912	87.2	42 238	88.1	39 524	88.0	-1.6	-6.4
. Étrangers	4 784	5.4	6 970	8.7	7 326	10.4	6 825	12.2	6 272	12.8	5 704	11.9	5 379	12.0	-9.1	-5.7
TRANCHES D'ÂGE																
. 0 à 4 ans	4 380	5.0	3 220	4.0	2 540	3.6	1 895	3.4	1 464	3.0	1 561	3.3	1 403	3.1	6.6	-10.1
. 5 à 14 ans	8 628	9.8	7 832	9.8	5 886	8.3	4 760	8.5	3 968	8.1	3 664	7.6	3 268	7.3	-7.7	-10.8
. 15 à 24 ans	11 608	13.2	13 101	16.3	13 455	19.0	9 315	16.6	8 536	17.4	8 140	17.0	7 627	17.0	-4.6	-6.3
. 25 à 34 ans	14 987	17.0	12 416	15.5	10 478	14.8	9 485	16.9	8 024	16.3	7 835	16.3	7 804	17.4	-2.4	-0.4
. 35 à 64 ans	34 792	39.5	31 716	39.5	26 126	36.9	19 590	34.9	17 932	36.5	17 926	37.4	16 340	36.4	0.0	-8.8
. 65 à 74 ans	7 229	8.2	7 548	9.4	7 391	10.4	6 375	11.4	4 256	8.7	4 149	8.7	4 072	9.1	-2.5	-1.9
. 75 ans et plus	3 426	3.9	4 487	5.6	4 889	6.9	4 715	8.4	5 004	10.2	4 667	9.7	4 389	9.8	-6.7	-6.0

3. POPULATION TOTALE PAR CATÉGORIE SOCIOPROFESSIONNELLE (NOMENCLATURE 1982)

6ème arrondissement	1982		1990		1999		évolution en %	
	effectif	%	effectif	%	effectif	%	1982-1990	1990-1999
Artisans, commerçants, chefs d'entreprise	2 000	4.1	2 256	4.7	1 876	4.2	12.8	-16.8
Cadres, professions intellectuelles supérieures	8 868	18.0	10 988	22.9	10 840	24.1	23.9	-1.3
Professions intermédiaires	4 280	8.7	4 437	9.3	3 732	8.3	3.7	-15.9
Employés	6 160	12.5	4 628	9.7	3 592	8.0	-24.9	-22.4
Ouvriers	1 976	4.0	1 373	2.9	904	2.0	-30.5	-34.2
Autres actifs (1)	300	0.6	257	0.5	160	0.4	-14.3	-37.7
ACTIFS	23 584	48.0	23 939	49.9	21 104	47.0	1.5	-11.8
Enfants de moins de 15 ans	5 432	11.0	5 366	11.2	4 543	10.1	-1.2	-15.3
Retraités	7 288	14.8	7 276	15.2	7 572	16.9	-0.2	4.1
Autres sans activité professionnelle	12 880	26.2	11 350	23.7	11 672	26.0	-11.9	2.8
INACTIFS	25 600	52.0	23 992	50.1	23 787	53.0	-6.3	-0.9
TOTAL	49 184	100.0	47 931	100.0	44 891	100.0	-2.5	-6.3

(1) Agriculteurs exploitants, militaires du contingent, chômeurs n'ayant jamais travaillé

4. POPULATION TOTALE PAR CATÉGORIE SOCIOPROFESSIONNELLE (NOMENCLATURE 1975)

6ème arrondissement	1954		1962		1968		1975		1982 (1)		évolution en % 1975-1982
	effectif	%	effectif	%	effectif	%	effectif	%	effectif	%	
Patrons de l'industrie et du commerce	5 255	6.2	3 729	4.6	3 259	4.6	2 175	3.9	1 900	3.7	-12.6
Professions libérales et cadres supérieurs	6 401	7.5	6 531	8.1	6 896	9.7	7 605	13.5	8 060	15.6	6.0
Cadres moyens	5 729	6.7	5 867	7.3	5 577	7.9	4 600	8.2	4 020	7.8	-12.6
Employés	9 614	11.3	8 741	10.9	6 640	9.4	4 810	8.6	4 160	8.0	-13.5
Ouvriers	8 826	10.4	7 158	8.9	5 354	7.6	3 090	5.5	1 840	3.6	-40.5
Personnel de service	7 327	8.6	6 240	7.8	5 380	7.6	3 515	6.3	2 440	4.7	-30.6
Autres actifs (2)	1 889	2.2	2 472	3.1	2 386	3.4	1 640	2.9	1 480	2.9	-9.8
ACTIFS	45 041	53.0	40 738	50.7	35 492	50.2	27 435	48.9	23 900	46.2	-12.9
Enfants de moins de 15 ans	13 008	15.3	11 052	13.8	8 426	11.9	6 655	11.9	5 432	10.5	-18.4
Retraités	5 098	6.0	6 184	7.7	6 991	9.9	7 150	12.7	7 288	14.1	1.9
Autres sans activité professionnelle	21 903	25.8	22 346	27.8	19 856	28.1	14 895	26.5	15 080	29.2	1.2
INACTIFS	40 009	47.0	39 582	49.3	35 273	49.8	28 700	51.1	27 800	53.8	-3.1
TOTAL	85 050	100.0	80 320	100.0	70 765	100.0	56 135	100.0	51 700	100.0	-7.9

(1) Données du sondage au 1/20

(2) Agriculteurs exploitants, salariés agricoles, artistes, clergé, armée et police. Les militaires du contingent sont comptés dans les inactifs.

5. LOGEMENT - EFFECTIFS TOTAUX, STRUCTURE DU PARC DE RÉSIDENCES PRINCIPALES

	1954		1962		1968		1975		1982		1990		1999		évolution en %	
	effectif	%	effectif	%	effectif	%	effectif	%	effectif	%	effectif	%	effectif	%	1982-1990	1990-1999
6ème arrondissement																
PARC DE LOGEMENTS																
Total :	36 390	100.0	34 685	100.0	33 197	100.0	31 535	100.0	31 400	100.0	35 881	100.0	32 489	100.0	14.3	-9.5
Résidences principales	35 744	98.2	33 839	97.6	30 892	93.1	27 210	86.3	25 044	79.8	25 335	70.6	24 631	75.8	1.2	-2.8
Logements vacants (1)	170	0.5	339	1.0	781	2.4	2 125	6.7	2 048	6.5	5 863	16.3	4 323	13.3	186.3	-26.3
Résidences secondaires	366	1.0	507	1.5	1 524	4.6	2 200	7.0	4 308	13.7	1 302	3.6	1 746	5.4	-69.8	34.1
Logements occasionnels (2)	-	-	-	-	-	-	-	-	-	-	3 381	9.4	1 789	5.5	-	-47.1
Autres	110	0.3	-	-	-	-	-	-	-	-	-	-	-	-	-	-
RÉSIDENTS PRINCIPAUX	35 744	100.0	33 839	100.0	30 892	100.0	27 210	100.0	25 044	100.0	25 335	100.0	24 631	100.0	1.2	-2.8
EPOQUE D'ACHEVEMENT																
. Avant 1915	30 256	83.3	30 402	89.8	27 079	87.7	23 275	85.5	19 936	79.6	21 313	84.1	20 606	83.7	6.9	-3.3
. 1915 à 1948	1 805	5.0	2 735	8.1	2 967	9.6	2 250	8.3	2 308	9.2	1 733	6.8	1 625	6.6	-24.9	-6.2
. 1949 à 1981	126	0.3	702	2.1	846	2.7	1 685	6.2	2 800	11.2	2 187	8.6	2 220	9.0	-21.9	1.5
. 1982 à 1989	-	-	-	-	-	-	-	-	-	-	102	0.4	47	0.2	-	-53.9
. 1990 à 1999	-	-	-	-	-	-	-	-	-	-	-	-	133	0.5	-	-
. Non déterminée	4 148	11.4	-	-	-	-	-	-	-	-	-	-	-	-	-	-
CONFORT																
. ni WC ni douche	-	-	-	-	-	-	-	-	3 512	14.0	2 474	9.8	1 109	4.5	-29.6	-55.2
. sans WC ou sans douche	-	-	-	-	-	-	-	-	3 448	13.8	2 482	9.8	2 132	8.7	-28.0	-14.1
Total sans confort	-	-	-	-	-	-	-	-	6 960	27.8	4 956	19.6	3 241	13.2	-28.8	-34.6
. WC et douche, sans chauffage central	-	-	-	-	-	-	-	-	5 244	20.9	3 948	15.6	1 679	6.8	-24.7	-57.5
. WC et douche, avec chauffage central	-	-	-	-	-	-	-	-	12 840	51.3	16 431	64.9	19 711	80.0	28.0	20.0
Total confort	-	-	-	-	-	-	-	-	18 084	72.2	20 379	80.4	21 390	86.8	12.7	5.0
Avec WC intérieurs	14 959	41.9	16 304	48.2	16 886	54.7	18 720	68.8	19 404	77.5	21 148	83.5	21 760	88.3	9.0	2.9
Avec baignoire ou douche	8 340	23.3	11 916	35.2	15 218	49.3	18 645	68.5	20 236	80.8	22 092	87.2	23 152	94.0	9.2	4.8

(1) Sur la définition des logements vacants au recensement et ses limites, voir annexe

(2) Catégorie créée en 1990 (voir annexe)

6. LOGEMENT - STRUCTURE DU PARC DE RÉSIDENCES PRINCIPALES (SUITE)

6ème arrondissement	1954		1962		1968		1975		1982		1990		1999		évolution en %	
	effectif	%	effectif	%	effectif	%	effectif	%	effectif	%	effectif	%	effectif	%	1982-1990	1990-1999
RÉSIDENCES PRINCIPALES																
Total :	35 744	100.0	33 839	100.0	30 892	100.0	27 210	100.0	25 044	100.0	25 335	100.0	24 631	100.0	1.2	-2.8
TAILLE																
. 1 pièce	11 974	33.5	12 610	37.3	10 735	34.8	8 550	31.4	7 168	28.6	7 039	27.8	6 840	27.8	-1.8	-2.8
. 2 pièces	8 698	24.3	8 684	25.7	7 759	25.1	6 820	25.1	6 584	26.3	6 465	25.5	6 207	25.2	-1.8	-4.0
. 3 pièces	5 114	14.3	5 141	15.2	4 899	15.9	4 595	16.9	4 340	17.3	4 820	19.0	4 424	18.0	11.1	-8.2
. 4 pièces	7 348	20.6	3 027	8.9	2 993	9.7	3 075	11.3	2 780	11.1	3 150	12.4	3 094	12.6	13.3	-1.8
. 5 pièces et plus			4 377	12.9	4 506	14.6	4 170	15.3	4 172	16.7	3 861	15.2	4 066	16.5	-7.5	5.3
. Non déterminée	2 610	7.3	-	-	-	-	-	-	-	-	-	-	-	-	-	-
TYPE																
. Logement ordinaire	-	-	27 756	82.0	25 556	82.7	25 165	92.5	23 848	95.2	23 897	94.3	23 767	96.5	0.2	-0.5
. Chambre d'hôtel meublé	-	-	3 041	9.0	1 774	5.7	680	2.5	248	1.0	143	0.6	19	0.1	-42.3	-86.7
. Pièce indépendante louée ou prêtée	-	-	3 011	8.9	3 525	11.4	1 365	5.0	916	3.7	1 288	5.1	842	3.4	40.6	-34.6
. Construction provisoire, hab. de fortune	-	-	31	0.1	37	0.1	0	0.0	4	0.0	7	0.0	3	0.0	75.0	-57.1
STATUT D'OCCUPATION																
. Propriétaire	3 283	9.2	6 651	19.7	6 746	21.8	7 285	26.8	7 248	28.9	8 215	32.4	8 453	34.3	13.3	2.9
. Locataire	32 461	90.8	23 047	68.1	19 852	64.3	15 735	57.8	13 768	55.0	13 245	52.3	12 933	52.5	-3.8	-2.4
. d'un local loué vide HLM	-	-	-	-	-	-	-	-	532	2.1	284	1.1	383	1.6	-46.6	34.9
. d'un local loué vide non HLM	-	-	-	-	-	-	-	-	11 788	47.1	11 683	46.1	10 686	43.4	-0.9	-8.5
. d'un local loué meublé	-	-	-	-	-	-	-	-	1 448	5.8	1 278	5.0	1 864	7.6	-11.7	45.9
. Logé gratuitement	-	-	4 141	12.2	4 294	13.9	4 190	15.4	4 028	16.1	3 875	15.3	3 245	13.2	-3.8	-16.3

7. MÉNAGES - TAILLE DES MÉNAGES ET OCCUPATION DES RÉSIDENCES PRINCIPALES

	1954		1962		1968		1975		1982		1990		1999		évolution en %	
	effectif	%	effectif	%	effectif	%	effectif	%	effectif	%	effectif	%	effectif	%	1982-1990	1990-1999
MÉNAGES	35 744	100.0	33 839	100.0	31 744	100.0	27 210	100.0	25 044	100.0	25 335	100.0	24 631	100.0	1.2	-2.8
TAILLE DES MÉNAGES																
. 1 personne	13 333	37.3	13 861	41.0	13 982	44.0	13 390	49.2	13 136	52.5	14 011	55.3	14 218	57.7	6.7	1.5
. 2 personnes	10 046	28.1	9 213	27.2	8 436	26.6	7 160	26.3	6 372	25.4	6 118	24.1	5 907	24.0	-4.0	-3.4
. 3 personnes	5 765	16.1	4 813	14.2	4 206	13.2	3 150	11.6	2 628	10.5	2 481	9.8	2 192	8.9	-5.6	-11.6
. 4 personnes	3 201	9.0	2 876	8.5	2 593	8.2	2 035	7.5	1 760	7.0	1 756	6.9	1 493	6.1	-0.2	-15.0
. 5 personnes et plus	3 399	9.5	3 076	9.1	2 527	8.0	1 475	5.4	1 148	4.6	969	3.8	821	3.3	-15.6	-15.3
MÉNAGES SELON LE NOMBRE D'ENFANTS DE 0 A 16 ANS																
. sans enfant	-		-		25 809	81.3	22 795	83.8	21 176	84.6	21 604	85.3	21 376	86.8	2.0	-1.1
. 1 enfant	-		-		3 300	10.4	2 300	8.5	2 084	8.3	1 995	7.9	1 717	7.0	-4.3	-13.9
. 2 enfants	-		-		1 674	5.3	1 445	5.3	1 268	5.1	1 266	5.0	1 081	4.4	-0.2	-14.6
. 3 enfants ou plus	-		-		961	3.0	670	2.5	516	2.1	470	1.9	457	1.9	-8.9	-2.8
POPULATION DES MÉNAGES	83 426		76 445		67 183		53 690		47 060		45 897		42 949		-2.5	-6.4
Taille moyenne des ménages (nombre de personnes)	2.33		2.26		2.12		1.97		1.88		1.81		1.74		-3.6	-3.7
Taille moyenne des résidences principales (nombre de pièces)	2.50		2.48		2.59		2.69		2.75		2.72		2.72		-1.2	0.1
Nombre de personnes par pièce	0.95		0.91		0.84		0.73		0.68		0.67		0.64		-2.4	-3.9

8. EMPLOI AU LIEU DE TRAVAIL : RÉPARTITION PAR ACTIVITÉ ÉCONOMIQUE

6ème arrondissement	1968		1975		1982		1990		1999		évolution en %	
	effectif	%	effectif	%	effectif	%	effectif	%	effectif	%	1982-1990	1990-1999
SECTEUR PRIMAIRE (1)	72	0.1	20	0.0	4	0.0	16	0.0	17	0.0	300.0	6.3
SECTEUR SECONDAIRE (2)	13 948	22.0	9 660	17.0	9 580	16.1	9 061	14.9	5 216	11.9	-5.4	-42.4
dont Industrie	11 036	17.4	8 340	14.6	8 360	14.0	8 164	13.5	-	-	-2.3	
. Industrie agro-alimentaire	-	-	485	0.9	528	0.9	472	0.8	-	-	-10.6	
. Production et distribution d'énergie	-	-	225	0.4	360	0.6	216	0.4	-	-	-40.0	
. Industrie des biens intermédiaires	-	-	520	0.9	396	0.7	240	0.4	-	-	-39.4	
. Industrie des biens d'équipements	-	-	515	0.9	384	0.6	464	0.8	-	-	20.8	
. Industries des biens de consommations courantes	-	-	6 595	11.6	6 692	11.2	6 772	11.2	-	-	1.2	
Bâtiment et génie civil	2 912	4.6	1 320	2.3	1 220	2.0	897	1.5	-	-	-26.5	
dont Industrie	-	-	-	-	-	-	-	-	4 412	10.1		
Energie	-	-	-	-	-	-	-	-	171	0.4		
Construction	-	-	-	-	-	-	-	-	633	1.4		
SECTEUR TERTIAIRE	49 420	77.9	47 275	83.0	50 044	83.9	51 588	85.0	38 458	88.0	3.1	-25.5
dont Commerce	7 096	11.2	7 480	13.1	7 260	12.2	7 697	12.7	6 596	15.1	6.0	-14.3
Transports et télécommunications	-	-	10 725	18.8	12 716	21.3	11 071	18.2	-	-	-12.9	
Services marchands	-	-	11 940	21.0	12 752	21.4	16 256	26.8	-	-	27.5	
Location et crédit bail immobilier	-	-	45	0.1	104	0.2	64	0.1	-	-	-38.5	
Assurances	-	-	710	1.2	432	0.7	796	1.3	-	-	84.3	
Organismes financiers	-	-	950	1.7	1 392	2.3	1 424	2.3	-	-	2.3	
Services non marchands	-	-	15 425	27.1	15 388	25.8	14 280	23.5	-	-	-7.2	
dont Transports	-	-	-	-	-	-	-	-	1 016	2.3		
Activités immobilières	-	-	-	-	-	-	-	-	1 204	2.8		
Activités financières	-	-	-	-	-	-	-	-	1 633	3.7		
Services aux entreprises	-	-	-	-	-	-	-	-	6 842	15.7		
Services aux particuliers	-	-	-	-	-	-	-	-	7 559	17.3		
Education	-	-	-	-	-	-	-	-	7 792	17.8		
Administration	-	-	-	-	-	-	-	-	5 816	13.3		
TOTAL DES EMPLOIS EXERCÉS	63 440	100.0	56 955	100.0	59 628	100.0	60 665	100.0	43 691	100.0	1.7	-28.0

(1) Agriculture, sylviculture, pêche

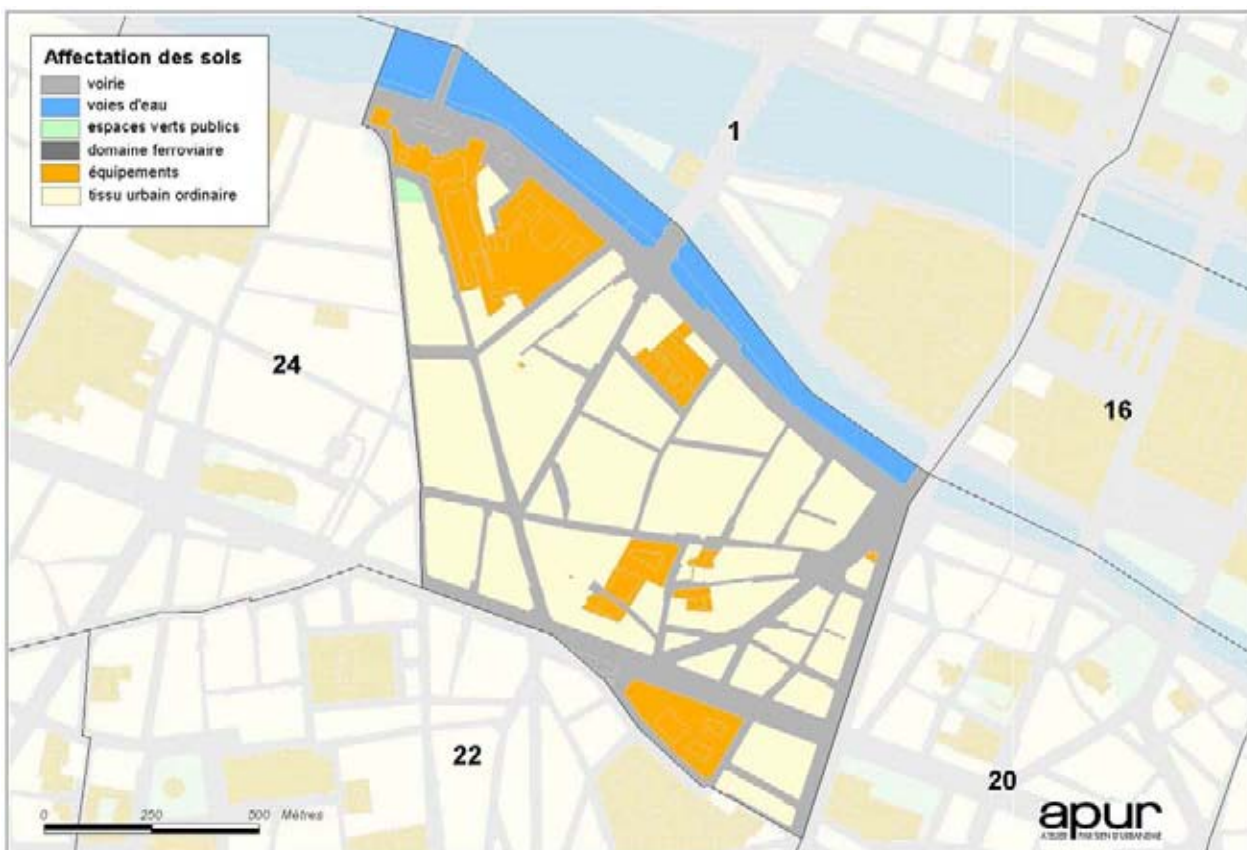
(2) Ce secteur regroupe les emplois des entreprises industrielles. Cependant, une grande partie de ces emplois sont exercés au siège des entreprises et ont un caractère tertiaire

9. MIGRATIONS DOMICILE - TRAVAIL

	1968		1975		1982		1990		1999		évolution en %	
	effectif	%	effectif	%	effectif	%	effectif	%	effectif	%	1982-1990	1990-1999
6ème arrondissement												
PERSONNES EXERCANT UN EMPLOI A PARIS												
Total	64 848	100.0	56 955	100.0	59 628	100.0	60 665	100.0	43 691	100.0	1.7	-28.0
dont :												
habitant à Paris	40 140	61.9	30 140	52.9	28 428	47.7	26 905	44.4	21 806	49.9	-5.4	-19.0
- dans l'arrondissement du lieu de travail	19 048	29.4	9 805	17.2	7 284	12.2	6 953	11.5	7 392	16.9	-4.5	6.3
- dans un autre arrondissement	21 092	32.5	20 335	35.7	21 144	35.5	19 952	32.9	14 414	33.0	-5.6	-27.8
habitent en banlieue (Ile-de-France hors Paris)	23 920	36.9	25 595	44.9	28 920	48.5	30 696	50.6	19 741	45.2	6.1	-35.7
- en Petite Couronne	17 280	26.6	17 320	30.4	18 736	31.4	18 636	30.7	12 166	27.8	-0.5	-34.7
Hauts de Seine	7 300	11.3	6 340	11.1	6 496	10.9	6 752	11.1	4 820	11.0	3.9	-28.6
Seine Saint Denis	4 680	7.2	5 055	8.9	5 248	8.8	5 608	9.2	3 406	7.8	6.9	-39.3
Val de Marne	5 300	8.2	5 925	10.4	6 992	11.7	6 276	10.3	3 940	9.0	-10.2	-37.2
- en Grande Couronne	6 640	10.2	8 275	14.5	10 184	17.1	12 060	19.9	7 575	17.3	18.4	-37.2
habitent en province	788	1.2	1 220	2.1	2 280	3.8	3 064	5.1	2 144	4.9	34.4	-30.0
PERSONNES AYANT UN EMPLOI ET RESIDANT A PARIS												
Total	34 412	100.0	26 255	100.0	22 032	100.0	22 310	100.0	19 380	100.0	1.3	-13.1
dont :												
travaillant à Paris	31 184	90.6	22 000	83.8	17 788	80.7	17 669	79.2	14 560	75.1	-0.7	-17.6
- dans l'arrondissement du lieu de résidence	19 048	55.4	9 805	37.3	7 284	33.1	6 953	31.2	7 392	38.1	-4.5	6.3
- dans un autre arrondissement	12 136	35.3	12 195	46.4	10 504	47.7	10 716	48.0	7 168	37.0	2.0	-33.1
travaillent en banlieue (Ile-de-France hors Paris)	2 936	8.5	3 730	14.2	3 828	17.4	4 181	18.7	4 420	22.8	9.2	5.7
- en Petite Couronne	2 528	7.3	2 955	11.3	2 980	13.5	3 184	14.3	3 352	17.3	6.8	5.3
Hauts de Seine	1 624	4.7	1 735	6.6	1 876	8.5	2 104	9.4	2 264	11.7	12.2	7.6
Seine Saint Denis	408	1.2	460	1.8	476	2.2	492	2.2	488	2.5	3.4	-0.8
Val de Marne	496	1.4	760	2.9	628	2.9	588	2.6	600	3.1	-6.4	2.0
- en Grande Couronne	408	1.2	775	3.0	848	3.8	997	4.5	1 068	5.5	17.6	7.1
travaillent en province ou hors France métropolitaine	292	0.8	525	2.0	416	1.9	460	2.1	400	2.1	10.6	-13.0

1. SUPERFICIES ET DENSITÉS EN 1999

Quartier 21 MONNAIE		
<i>SUPERFICIES (hectares)</i>	29.3	100.0%
dont . voirie	8.0	27.3%
. voies d'eau	2.8	9.6%
. espaces verts publics	0.1	0.2%
. domaine ferroviaire	0.0	0.0%
. équipements	3.8	12.9%
. tissu urbain ordinaire (habitation, bureaux...)	14.6	49.9%
 <i>POPULATION TOTALE EN 1999</i>	 6 185	
 <i>DENSITÉS RÉSIDENTIELLES 1999 (habitants / hectare)</i>		
. Brute	211	
. Nette	422	



2. POPULATION - EFFECTIFS ET STRUCTURES EN POURCENTAGE DE LA POPULATION TOTALE

Quartier 21 MONNAIE	1954		1962		1968		1975		1982		1990		1999		évolution en %	
	effectif	%	effectif	%	effectif	%	effectif	%	effectif	%	effectif	%	effectif	%	1982-1990	1990-1999
POPULATION TOTALE	14 594	100.0	12 621	100.0	11 025	100.0	8 080	100.0	6 484	100.0	6 514	100.0	6 185	100.0	0.5	-5.1
POPULATION PAR SEXE																
. Hommes	6 582	45.1	5 727	45.4	5 065	45.9	3 695	45.7	2 900	44.7	2 990	45.9	2 931	47.4	3.1	-2.0
. Femmes	8 012	54.9	6 894	54.6	5 960	54.1	4 385	54.3	3 584	55.3	3 524	54.1	3 254	52.6	-1.7	-7.7
ACTIVITÉ																
. Actifs hommes	4 457	30.5	3 682	29.2	3 164	28.7	2 310	28.6	1 848	28.4	1 832	28.1	1 634	28.8	-0.9	-10.8
. Actifs femmes	3 903	26.7	3 407	27.0	2 936	26.6	2 115	26.2	1 608	24.7	1 785	27.4	1 557	27.5	11.0	-12.8
. Actifs total	8 360	57.3	7 089	56.2	6 100	55.3	4 425	54.8	3 456	53.1	3 617	55.5	3 191	56.3	4.7	-11.8
. Inactifs hommes	2 125	14.6	2 045	16.2	1 901	17.2	1 385	17.1	1 076	16.5	1 158	17.8	1 022	18.0	7.6	-11.7
. Inactifs femmes	4 107	28.1	3 487	27.6	3 024	27.4	2 270	28.1	1 976	30.4	1 739	26.7	1 454	25.7	-12.0	-16.4
. Inactifs total	6 232	42.7	5 532	43.8	4 925	44.7	3 655	45.2	3 052	46.9	2 897	44.5	2 476	43.7	-5.1	-14.5
NATIONALITÉ																
. Français	13 651	93.5	11 375	90.1	9 740	88.3	6 910	85.5	5 436	83.8	5 602	86.0	5 338	86.3	3.1	-4.7
. Étrangers	943	6.5	1 246	9.9	1 285	11.7	1 170	14.5	1 048	16.2	912	14.0	847	13.7	-13.0	-7.1
TRANCHES D'ÂGE																
. 0 à 4 ans	755	5.2	494	3.9	424	3.8	275	3.4	172	2.7	201	3.1	155	2.5	16.9	-22.9
. 5 à 14 ans	1 416	9.7	1 171	9.3	874	7.9	575	7.1	420	6.5	410	6.3	363	5.9	-2.4	-11.5
. 15 à 24 ans	1 705	11.7	1 671	13.2	1 872	17.0	1 065	13.2	940	14.5	885	13.6	979	15.8	-5.9	10.6
. 25 à 34 ans	2 692	18.4	2 091	16.6	1 721	15.6	1 520	18.8	1 268	19.6	1 295	19.9	1 310	21.2	2.1	1.2
. 35 à 64 ans	6 391	43.8	5 425	43.0	4 374	39.7	3 085	38.2	2 492	38.4	2 574	39.5	2 320	37.5	3.3	-9.9
. 65 à 74 ans	1 179	8.1	1 174	9.3	1 103	10.0	925	11.4	652	10.1	571	8.8	514	8.3	-12.4	-10.0
. 75 ans et plus	454	3.1	595	4.7	657	6.0	635	7.9	540	8.3	578	8.9	544	8.8	7.0	-5.9

3. POPULATION TOTALE PAR CATÉGORIE SOCIOPROFESSIONNELLE (NOMENCLATURE 1982)

Quartier 21 MONNAIE	1982		1990		1999		évolution en %	
	effectif	%	effectif	%	effectif	%	1982-1990	1990-1999
Artisans, commerçants, chefs d'entreprise	312	4.8	396	6.0	316	5.1	26.9	-20.2
Cadres, professions intellectuelles supérieures	1 192	18.4	1 604	24.3	1 580	25.3	34.6	-1.5
Professions intermédiaires	660	10.2	580	8.8	668	10.7	-12.1	15.2
Employés	900	13.9	748	11.3	460	7.4	-16.9	-38.5
Ouvriers	364	5.6	268	4.1	156	2.5	-26.4	-41.8
Autres actifs (1)	28	0.4	32	0.5	28	0.4	14.3	-12.5
ACTIFS	3 456	53.3	3 628	54.9	3 208	51.3	5.0	-11.6
Enfants de moins de 15 ans	592	9.1	668	10.1	548	8.8	12.8	-18.0
Retraités	1 048	16.2	1 060	16.0	1 016	16.3	1.1	-4.2
Autres sans activité professionnelle	1 388	21.4	1 252	18.9	1 476	23.6	-9.8	17.9
INACTIFS	3 028	46.7	2 980	45.1	3 040	48.7	-1.6	2.0
TOTAL	6 484	100.0	6 608	100.0	6 248	100.0	1.9	-5.4

(1) Agriculteurs exploitants, militaires du contingent, chômeurs n'ayant jamais travaillé

4. POPULATION TOTALE PAR CATÉGORIE SOCIOPROFESSIONNELLE (NOMENCLATURE 1975)

Quartier 21 MONNAIE	1954		1962		1968		1975		1982 (1)		évolution en % 1975-1982
	effectif	%	effectif	%	effectif	%	effectif	%	effectif	%	
Patrons de l'industrie et du commerce	1 047	7.2	781	6.2	661	6.0	460	5.7	160	2.4	-65.2
Professions libérales et cadres supérieurs	688	4.7	775	6.1	926	8.4	980	12.1	780	11.7	-20.4
Cadres moyens	833	5.7	891	7.1	866	7.9	725	9.0	580	8.7	-20.0
Employés	1 936	13.3	1 666	13.2	1 214	11.0	900	11.1	860	13.0	-4.4
Ouvriers	2 245	15.4	1 654	13.1	1 258	11.4	580	7.2	320	4.8	-44.8
Personnel de service	1 268	8.7	1 043	8.3	916	8.3	565	7.0	340	5.1	-39.8
Autres actifs (2)	343	2.4	279	2.2	259	2.3	215	2.7	140	2.1	-34.9
ACTIFS	8 360	57.3	7 089	56.2	6 100	55.3	4 425	54.8	3 180	47.9	-28.1
Enfants de moins de 15 ans	2 171	14.9	1 665	13.2	1 298	11.8	850	10.5	592	8.9	-30.4
Retraités	853	5.8	1 075	8.5	1 157	10.5	1 135	14.0	1 048	15.8	-7.7
Autres sans activité professionnelle	3 208	22.0	2 792	22.1	2 470	22.4	1 670	20.7	1 820	27.4	9.0
INACTIFS	6 232	42.7	5 532	43.8	4 925	44.7	3 655	45.2	3 460	52.1	-5.3
TOTAL	14 592	100.0	12 621	100.0	11 025	100.0	8 080	100.0	6 640	100.0	-17.8

(1) Données du sondage au 1/20

(2) Agriculteurs exploitants, salariés agricoles, artistes, clergé, armée et police. Les militaires du contingent sont comptés dans les inactifs.

5. LOGEMENT - EFFECTIFS TOTAUX, STRUCTURE DU PARC DE RÉSIDENCES PRINCIPALES

Quartier 21 MONNAIE	1954		1962		1968		1975		1982		1990		1999		évolution en %	
	effectif	%	effectif	%	effectif	%	effectif	%	effectif	%	effectif	%	effectif	%	1982-1990	1990-1999
PARC DE LOGEMENTS																
Total :	6 924	100.0	6 095	100.0	5 986	100.0	5 360	100.0	5 272	100.0	5 915	100.0	5 434	100.0	12.2	-8.1
Résidences principales	-		5 989	98.3	5 435	90.8	4 410	82.3	3 880	73.6	3 987	67.4	3 964	72.9	2.8	-0.6
Logements vacants (1)	-		40	0.7	242	4.0	500	9.3	456	8.6	939	15.9	770	14.2	105.9	-18.0
Résidences secondaires	-		66	1.1	309	5.2	450	8.4	936	17.8	422	7.1	395	7.3	-54.9	-6.4
Logements occasionnels (2)	-		-	-	-	-	-	-	-	-	567	9.6	305	5.6	-	-46.2
Autres	-		-	-	-	-	-	-	-	-	-	-	-	-	-	-
RÉSIDENCES PRINCIPALES	-		5 989	100.0	5 435	100.0	4 410	100.0	3 880	100.0	3 987	100.0	3 964	100.0	2.8	-0.6
EPOQUE D'ACHEVEMENT																
. Avant 1915	0		5 801	96.9	5 251	96.6	4 285	97.2	3 688	95.1	3 918	98.3	3 827	96.5	6.2	-2.3
. 1915 à 1948	0		183	3.1	178	3.3	120	2.7	164	4.2	66	1.7	96	2.4	-59.8	45.5
. 1949 à 1981	0		5	0.1	6	0.1	5	0.1	28	0.7	1	0.0	20	0.5	-96.4	1900.0
. 1982 à 1989	-		-	-	-	-	-	-	-	-	2	0.1	6	0.2	-	200.0
. 1990 à 1999	-		-	-	-	-	-	-	-	-	-	-	15	0.4	-	-
. Non déterminée	0		-	-	-	-	-	-	-	-	-	-	-	-	-	-
CONFORT																
. ni WC ni douche	-		-	-	-	-	-	-	636	16.4	375	9.4	162	4.1	-41.0	-56.8
. sans WC ou sans douche	-		-	-	-	-	-	-	648	16.7	458	11.5	357	9.0	-29.3	-22.1
Total sans confort	-		-	-	-	-	-	-	1 284	33.1	833	20.9	519	13.1	-35.1	-37.7
. WC et douche, sans chauffage central	-		-	-	-	-	-	-	1 124	29.0	918	23.0	345	8.7	-18.3	-62.4
. WC et douche, avec chauffage central	-		-	-	-	-	-	-	1 472	37.9	2 236	56.1	3 100	78.2	51.9	38.6
Total confort	-		-	-	-	-	-	-	2 596	66.9	3 154	79.1	3 445	86.9	21.5	9.2
Avec WC intérieurs	2 150		2 265	37.8	2 439	44.9	2 795	63.4	2 820	72.7	3 293	82.6	3 513	88.6	16.8	6.7
Avec baignoire ou douche	861		1 494	24.9	2 269	41.7	2 765	62.7	3 028	78.0	3 473	87.1	3 734	94.2	14.7	7.5

(1) Sur la définition des logements vacants au recensement et ses limites, voir annexe

(2) Catégorie créée en 1990 (voir annexe)

6. LOGEMENT - STRUCTURE DU PARC DE RÉSIDENCES PRINCIPALES (SUITE)

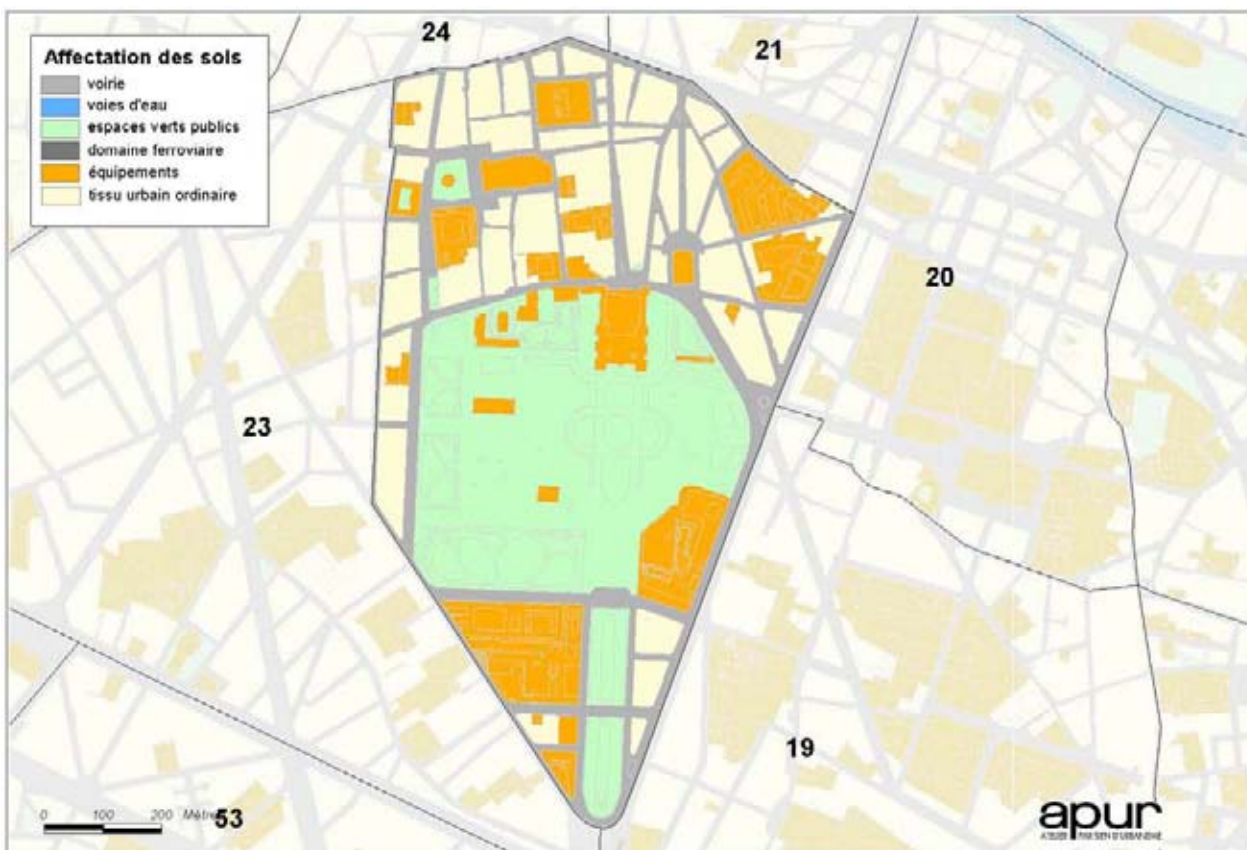
Quartier 21 MONNAIE	1954		1962		1968		1975		1982		1990		1999		évolution en %	
	effectif	%	effectif	%	effectif	%	effectif	%	effectif	%	effectif	%	effectif	%	1982-1990	1990-1999
RÉSIDENCES PRINCIPALES																
Total :	6 924	100.0	5 989	100.0	5 435	100.0	4 410	100.0	3 880	100.0	3 987	100.0	3 964	100.0	2.8	-0.6
TAILLE																
. 1 pièce	2 623	37.9	2 554	42.6	2 163	39.8	1 550	35.1	1 440	37.1	1 280	32.1	1 382	34.9	-11.1	8.0
. 2 pièces	1 872	27.0	1 864	31.1	1 721	31.7	1 455	33.0	1 248	32.2	1 307	32.8	1 175	29.6	4.7	-10.1
. 3 pièces	1 619	23.4	871	14.5	801	14.7	735	16.7	556	14.3	755	18.9	710	17.9	35.8	-6.0
. 4 pièces	0		330	5.5	381	7.0	315	7.1	336	8.7	340	8.5	350	8.8	1.2	2.9
. 5 pièces et plus			370	6.2	369	6.8	355	8.0	300	7.7	305	7.6	347	8.8	1.7	13.8
. Non déterminée	810	11.7	-		-		-		-		-		-			
TYPE																
. Logement ordinaire	-		4 992	83.4	4 498	82.8	4 040	91.6	3 724	96.0	3 785	94.9	3 824	96.5	1.6	1.0
. Chambre d'hôtel meublé	-		701	11.7	481	8.9	215	4.9	84	2.2	67	1.7	5	0.1	-20.2	-92.5
. Pièce indépendante louée ou prêtée	-		278	4.6	447	8.2	155	3.5	72	1.9	134	3.4	135	3.4	86.1	0.7
. Construction provisoire, hab. de fortune	-		18	0.3	9	0.2	0		0		1	0.0	0		-100.0	
STATUT D'OCCUPATION																
. Propriétaire	-		1 046	17.5	1 052	19.4	1 065	24.1	1 060	27.3	1 169	29.3	1 194	30.1	10.3	2.1
. Locataire	-		4 299	71.8	3 660	67.3	2 665	60.4	2 188	56.4	2 234	56.0	2 236	56.4	2.1	0.1
. d'un local loué vide HLM	-		-		-		-		40	1.0	63	1.6	52	1.3	57.5	-17.5
. d'un local loué vide non HLM	-		-		-		-		1 888	48.7	1 922	48.2	1 778	44.9	1.8	-7.5
. d'un local loué meublé	-		-		-		-		260	6.7	249	6.2	406	10.2	-4.2	63.1
. Logé gratuitement	-		644	10.8	723	13.3	680	15.4	632	16.3	584	14.6	534	13.5	-7.6	-8.6

7. MÉNAGES - TAILLE DES MÉNAGES ET OCCUPATION DES RÉSIDENCES PRINCIPALES

Quartier 21 MONNAIE	1954		1962		1968		1975		1982		1990		1999		évolution en %	
	effectif	%	effectif	%	effectif	%	effectif	%	effectif	%	effectif	%	effectif	%	1982-1990	1990-1999
MÉNAGES	-		5 989	100.0	5 483	100.0	4 410	100.0	3 880	100.0	3 987	100.0	3 964	100.0	2.8	-0.6
TAILLE DES MÉNAGES																
. 1 personne	-		2 563	42.8	2 597	47.4	2 290	51.9	2 324	59.9	2 467	61.9	2 574	64.9	6.2	4.3
. 2 personnes	-		1 762	29.4	1 539	28.1	1 280	29.0	952	24.5	915	22.9	880	22.2	-3.9	-3.8
. 3 personnes	-		849	14.2	680	12.4	435	9.9	316	8.1	334	8.4	278	7.0	5.7	-16.8
. 4 personnes	-		444	7.4	396	7.2	280	6.3	180	4.6	184	4.6	174	4.4	2.2	-5.4
. 5 personnes et plus	-		371	6.2	271	4.9	125	2.8	108	2.8	87	2.2	58	1.5	-19.4	-33.3
MÉNAGES SELON LE NOMBRE D'ENFANTS DE 0 A 16 ANS																
. sans enfant	-		-		4 589	83.7	3 815	86.5	3 420	88.1	3 522	88.3	3 563	89.9	3.0	1.2
. 1 enfant	-		-		523	9.5	355	8.0	312	8.0	274	6.9	249	6.3	-12.2	-9.1
. 2 enfants	-		-		260	4.7	175	4.0	112	2.9	149	3.7	121	3.1	33.0	-18.8
. 3 enfants ou plus	-		-		111	2.0	65	1.5	36	0.9	42	1.1	31	0.8	16.7	-26.2
POPULATION DES MÉNAGES	14 592		12 556		10 763		8 005		6 484		6 493		6 162		0.1	-5.1
Taille moyenne des ménages (nombre de personnes)	0.00		2.10		1.96		1.82		1.67		1.63		1.55		-2.5	-4.5
Taille moyenne des résidences principales (nombre de pièces)	2.10		2.08		2.16		2.27		2.25		2.31		2.30		2.7	-0.2
Nombre de personnes par pièce	1.00		1.01		0.91		0.80		0.74		0.70		0.67		-5.2	-4.3

1. SUPERFICIES ET DENSITÉS EN 1999

Quartier 22		
ODEON		
SUPERFICIES (hectares)	71.6	100.0%
dont . voirie	15.0	20.9%
. voies d'eau	0.0	0.0%
. espaces verts publics	25.1	35.1%
. domaine ferroviaire	0.0	0.0%
. équipements	14.4	20.1%
. tissu urbain ordinaire (habitation, bureaux...)	17.1	23.9%
POPULATION TOTALE EN 1999	8 833	
DENSITÉS RÉSIDENTIELLES 1999 (habitants / hectare)		
. Brute	123	
. Nette	517	



2. POPULATION - EFFECTIFS ET STRUCTURES EN POURCENTAGE DE LA POPULATION TOTALE

Quartier 22 ODEON	1954		1962		1968		1975		1982		1990		1999		évolution en %	
	effectif	%	effectif	%	effectif	%	effectif	%	effectif	%	effectif	%	effectif	%	1982-1990	1990-1999
POPULATION TOTALE	18 783	100.0	16 840	100.0	14 663	100.0	11 275	100.0	9 572	100.0	9 457	100.0	8 833	100.0	-1.2	-6.6
POPULATION PAR SEXE																
. Hommes	8 665	46.1	7 622	45.3	6 766	46.1	4 985	44.2	4 260	44.5	4 335	45.8	4 151	47.0	1.8	-4.2
. Femmes	10 118	53.9	9 218	54.7	7 897	53.9	6 290	55.8	5 312	55.5	5 122	54.2	4 682	53.0	-3.6	-8.6
ACTIVITÉ																
. Actifs hommes	5 084	28.0	4 448	26.4	3 900	26.6	2 845	25.2	2 288	23.8	2 428	25.7	2 148	27.3	6.1	-11.5
. Actifs femmes	4 414	24.3	4 174	24.8	3 466	23.6	2 680	23.8	2 432	25.3	2 290	24.2	2 039	25.9	-5.8	-11.0
. Actifs total	9 498	52.3	8 622	51.2	7 366	50.2	5 525	49.0	4 720	49.1	4 718	49.9	4 187	53.3	0.0	-11.3
. Inactifs hommes	3 045	16.8	3 174	18.8	2 866	19.5	2 140	19.0	2 012	20.9	1 907	20.2	1 493	19.0	-5.2	-21.7
. Inactifs femmes	5 603	30.9	5 044	30.0	4 431	30.2	3 610	32.0	2 880	30.0	2 832	29.9	2 179	27.7	-1.7	-23.1
. Inactifs total	8 648	47.7	8 218	48.8	7 297	49.8	5 750	51.0	4 892	50.9	4 739	50.1	3 672	46.7	-3.1	-22.5
NATIONALITÉ																
. Français	17 690	94.2	15 388	91.4	13 095	89.3	9 845	87.3	8 244	86.1	8 377	88.6	7 772	88.0	1.6	-7.2
. Étrangers	1 093	5.8	1 452	8.6	1 568	10.7	1 430	12.7	1 328	13.9	1 080	11.4	1 061	12.0	-18.7	-1.8
TRANCHES D'ÂGE																
. 0 à 4 ans	873	4.6	671	4.0	541	3.7	320	2.8	276	2.9	311	3.3	302	3.4	12.7	-2.9
. 5 à 14 ans	1 886	10.0	1 671	9.9	1 234	8.4	980	8.7	792	8.3	729	7.7	672	7.6	-8.0	-7.8
. 15 à 24 ans	2 680	14.3	2 897	17.2	2 904	19.8	1 985	17.6	1 872	19.6	1 696	17.9	1 593	18.0	-9.4	-6.1
. 25 à 34 ans	3 353	17.9	2 713	16.1	2 354	16.1	1 990	17.6	1 456	15.2	1 598	16.9	1 487	16.8	9.8	-6.9
. 35 à 64 ans	7 220	38.4	6 514	38.7	5 259	35.9	3 815	33.8	3 504	36.6	3 540	37.4	3 201	36.2	1.0	-9.6
. 65 à 74 ans	1 450	7.7	1 500	8.9	1 437	9.8	1 290	11.4	768	8.0	761	8.0	781	8.8	-0.9	2.6
. 75 ans et plus	684	3.6	874	5.2	934	6.4	895	7.9	904	9.4	822	8.7	797	9.0	-9.1	-3.0

3. POPULATION TOTALE PAR CATÉGORIE SOCIOPROFESSIONNELLE (NOMENCLATURE 1982)

Quartier 22 ODEON	1982		1990		1999		évolution en %	
	effectif	%	effectif	%	effectif	%	1982-1990	1990-1999
Artisans, commerçants, chefs d'entreprise	420	4.4	428	4.6	396	4.5	1.9	-7.5
Cadres, professions intellectuelles supérieures	1 600	16.7	2 116	22.6	2 132	24.2	32.3	0.8
Professions intermédiaires	768	8.0	812	8.7	648	7.4	5.7	-20.2
Employés	1 472	15.4	1 020	10.9	744	8.5	-30.7	-27.1
Ouvriers	388	4.1	308	3.3	208	2.4	-20.6	-32.5
Autres actifs (1)	72	0.8	52	0.6	36	0.4	-27.8	-30.8
ACTIFS	4 720	49.3	4 736	50.6	4 164	47.3	0.3	-12.1
Enfants de moins de 15 ans	1 068	11.2	1 060	11.3	944	10.7	-0.7	-10.9
Retraités	1 272	13.3	1 308	14.0	1 316	15.0	2.8	0.6
Autres sans activité professionnelle	2 512	26.2	2 252	24.1	2 376	27.0	-10.4	5.5
INACTIFS	4 652	50.7	4 620	49.4	4 636	52.7	-4.8	0.3
TOTAL	9 572	100.0	9 356	100.0	8 800	100.0	-2.3	-5.9

(1) Agriculteurs exploitants, militaires du contingent, chômeurs n'ayant jamais travaillé

4. POPULATION TOTALE PAR CATÉGORIE SOCIOPROFESSIONNELLE (NOMENCLATURE 1975)

Quartier 22 ODEON	1954		1962		1968		1975		1982 (1)		évolution en % 1975-1982
	effectif	%	effectif	%	effectif	%	effectif	%	effectif	%	
Patrons de l'industrie et du commerce	1 087	6.0	789	4.7	682	4.7	405	3.6	500	4.8	23.5
Professions libérales et cadres supérieurs	1 445	8.0	1 421	8.4	1 552	10.6	1 575	14.0	1 640	15.6	4.1
Cadres moyens	1 142	6.3	1 160	6.9	1 102	7.5	965	8.6	600	5.7	-37.8
Employés	1 949	10.7	1 861	11.1	1 325	9.0	860	7.6	760	7.2	-11.6
Ouvriers	1 866	10.3	1 575	9.4	1 136	7.7	615	5.5	360	3.4	-41.5
Personnel de service	1 598	8.8	1 399	8.3	1 180	8.0	725	6.4	620	5.9	-14.5
Autres actifs (2)	411	2.3	417	2.5	389	2.7	380	3.4	340	3.2	-10.5
ACTIFS	9 498	52.3	8 622	51.2	7 366	50.2	5 525	49.0	4 820	45.9	-12.8
Enfants de moins de 15 ans	2 759	15.2	2 342	13.9	1 775	12.1	1 300	11.5	1 068	10.2	-17.8
Retraités	1 019	5.6	1 216	7.2	1 398	9.5	1 315	11.7	1 272	12.1	-3.3
Autres sans activité professionnelle	4 870	26.8	4 660	27.7	4 124	28.1	3 135	27.8	3 340	31.8	6.5
INACTIFS	8 648	47.7	8 218	48.8	7 297	49.8	5 750	51.0	5 680	54.1	-1.2
TOTAL	18 146	100.0	16 840	100.0	14 663	100.0	11 275	100.0	10 500	100.0	-6.9

(1) Données du sondage au 1/20

(2) Agriculteurs exploitants, salariés agricoles, artistes, clergé, armée et police. Les militaires du contingent sont comptés dans les inactifs.

5. LOGEMENT - EFFECTIFS TOTAUX, STRUCTURE DU PARC DE RÉSIDENCES PRINCIPALES

Quartier 22 ODEON	1954		1962		1968		1975		1982		1990		1999		évolution en %	
	effectif	%	effectif	%	effectif	%	effectif	%	effectif	%	effectif	%	effectif	%	1982-1990	1990-1999
PARC DE LOGEMENTS																
Total :	7 813	100.0	7 377	100.0	6 765	100.0	6 255	100.0	6 140	100.0	7 168	100.0	6 391	100.0	16.7	-10.8
Résidences principales	-		7 190	97.5	6 332	93.6	5 520	88.2	4 768	77.7	4 992	69.6	4 732	74.0	4.7	-5.2
Logements vacants (1)	-		56	0.8	153	2.3	300	4.8	480	7.8	1 172	16.4	820	12.8	144.2	-30.0
Résidences secondaires	-		131	1.8	280	4.1	435	7.0	892	14.5	192	2.7	385	6.0	-78.5	100.5
Logements occasionnels (2)	-		-		-		-		-		812	11.3	454	7.1		-44.1
Autres	-		-		-		-		-		-		-			
RÉSIDENCES PRINCIPALES																
	-		7 190	100.0	6 332	100.0	5 520	100.0	4 768	100.0	4 992	100.0	4 732	100.0	4.7	-5.2
EPOQUE D'ACHEVEMENT																
. Avant 1915	0		6 811	94.7	5 748	90.8	5 145	93.2	4 428	92.9	4 614	92.4	4 344	91.8	4.2	-5.9
. 1915 à 1948	0		292	4.1	509	8.0	235	4.3	184	3.9	259	5.2	199	4.2	40.8	-23.2
. 1949 à 1981	0		87	1.2	75	1.2	140	2.5	156	3.3	114	2.3	176	3.7	-26.9	54.4
. 1982 à 1989	-		-		-		-		-		5	0.1	0	0.0		-100.0
. 1990 à 1999	-		-		-		-		-		-		13	0.3		
. Non déterminée	0		-		-		-		-		-		-			
CONFORT																
. ni WC ni douche	-		-		-		-		620	13.0	531	10.6	235	5.0	-14.4	-55.7
. sans WC ou sans douche	-		-		-		-		716	15.0	495	9.9	432	9.1	-30.9	-12.7
Total sans confort	-		-		-		-		1 336	28.0	1 026	20.6	667	14.1	-23.2	-35.0
. WC et douche, sans chauffage central	-		-		-		-		992	20.8	774	15.5	338	7.1	-22.0	-56.3
. WC et douche, avec chauffage central	-		-		-		-		2 440	51.2	3 192	63.9	3 727	78.8	30.8	16.8
Total confort	-		-		-		-		3 432	72.0	3 966	79.4	4 065	85.9	15.6	2.5
Avec WC intérieurs	3 277		3 246	45.1	3 382	53.4	3 790	68.7	3 640	76.3	4 086	81.9	4 117	87.0	12.3	0.8
Avec baignoire ou douche	1 780		2 412	33.5	3 151	49.8	3 810	69.0	3 944	82.7	4 341	87.0	4 445	93.9	10.1	2.4

(1) Sur la définition des logements vacants au recensement et ses limites, voir annexe

(2) Catégorie créée en 1990 (voir annexe)

6. LOGEMENT - STRUCTURE DU PARC DE RÉSIDENCES PRINCIPALES (SUITE)

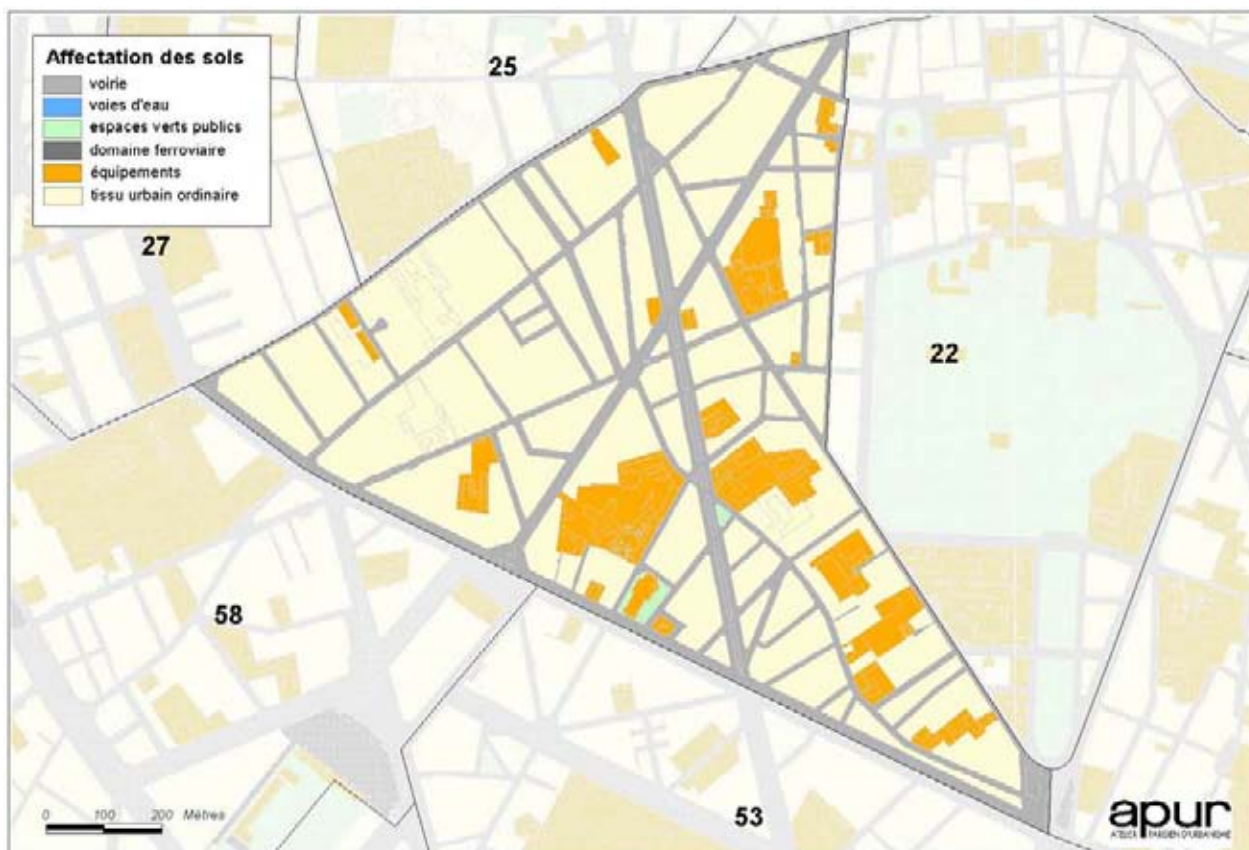
Quartier 22 ODEON	1954		1962		1968		1975		1982		1990		1999		évolution en %	
	effectif	%	effectif	%	effectif	%	effectif	%	effectif	%	effectif	%	effectif	%	1982-1990	1990-1999
RÉSIDENCES PRINCIPALES																
Total :	7 813	100.0	7 190	100.0	6 332	100.0	5 520	100.0	4 768	100.0	4 992	100.0	4 732	100.0	4.7	-5.2
TAILLE																
. 1 pièce	2 837	36.3	2 947	41.0	2 349	37.1	1 820	33.0	1 396	29.3	1 474	29.5	1 335	28.2	5.6	-9.4
. 2 pièces	1 691	21.6	1 645	22.9	1 409	22.3	1 300	23.6	1 152	24.2	1 130	22.6	1 108	23.4	-1.9	-1.9
. 3 pièces	2 620	33.5	1 018	14.2	962	15.2	795	14.4	784	16.4	889	17.8	773	16.3	13.4	-13.0
. 4 pièces	0		595	8.3	570	9.0	615	11.1	508	10.7	638	12.8	617	13.0	25.6	-3.3
. 5 pièces et plus			985	13.7	1 042	16.5	990	17.9	928	19.5	861	17.2	899	19.0	-7.2	4.4
. Non déterminée	665	8.5	-		-		-		-		-		-			
TYPE																
. Logement ordinaire	-		5 714	79.5	5 141	81.2	5 095	92.3	4 512	94.6	4 670	93.5	4 546	96.1	3.5	-2.7
. Chambre d'hôtel meublé	-		952	13.2	541	8.5	115	2.1	48	1.0	35	0.7	6	0.1	-27.1	-82.9
. Pièce indépendante louée ou prêtée	-		521	7.2	640	10.1	310	5.6	204	4.3	285	5.7	180	3.8	39.7	-36.8
. Construction provisoire, hab. de fortune	-		3	0.0	10	0.2	0	0	0	0	2	0.0	0	0	-100.0	-100.0
STATUT D'OCCUPATION																
. Propriétaire	-		1 347	18.7	1 409	22.3	1 520	27.5	1 308	27.4	1 668	33.4	1 694	35.8	27.5	1.6
. Locataire	-		4 848	67.4	3 845	60.7	3 055	55.3	2 556	53.6	2 448	49.0	2 298	48.6	-4.2	-6.1
. d'un local loué vide HLM	-		-		-		-		24	0.5	9	0.2	24	0.5	-62.5	166.7
. d'un local loué vide non HLM	-		-		-		-		2 232	46.8	2 208	44.2	1 885	39.8	-1.1	-14.6
. d'un local loué meublé	-		-		-		-		300	6.3	231	4.6	389	8.2	-23.0	68.4
. Logé gratuitement	-		995	13.8	1 078	17.0	945	17.1	904	19.0	876	17.5	740	15.6	-3.1	-15.5

7. MÉNAGES - TAILLE DES MÉNAGES ET OCCUPATION DES RÉSIDENCES PRINCIPALES

Quartier 22 ODEON	1954		1962		1968		1975		1982		1990		1999		évolution en %	
	effectif	%	effectif	%	effectif	%	effectif	%	effectif	%	effectif	%	effectif	%	1982-1990	1990-1999
MÉNAGES	-		7 190	100.0	6 534	100.0	5 520	100.0	4 768	100.0	4 992	100.0	4 732	100.0	4.7	-5.2
TAILLE DES MÉNAGES																
. 1 personne	-		3 054	42.5	2 904	44.4	2 805	50.8	2 372	49.7	2 754	55.2	2 660	56.2	16.1	-3.4
. 2 personnes	-		1 851	25.7	1 625	24.9	1 415	25.6	1 288	27.0	1 163	23.3	1 143	24.2	-9.7	-1.7
. 3 personnes	-		985	13.7	913	14.0	625	11.3	552	11.6	508	10.2	447	9.4	-8.0	-12.0
. 4 personnes	-		623	8.7	524	8.0	355	6.4	312	6.5	352	7.1	314	6.6	12.8	-10.8
. 5 personnes et plus	-		677	9.4	568	8.7	320	5.8	244	5.1	215	4.3	168	3.6	-11.9	-21.9
MÉNAGES SELON LE NOMBRE D'ENFANTS DE 0 A 16 ANS																
. sans enfant	-		-		5 299	81.1	4 710	85.3	3 996	83.8	4 259	85.3	4 078	86.2	6.6	-4.2
. 1 enfant	-		-		684	10.5	385	7.0	400	8.4	378	7.6	333	7.0	-5.5	-11.9
. 2 enfants	-		-		328	5.0	280	5.1	272	5.7	261	5.2	219	4.6	-4.0	-16.1
. 3 enfants ou plus	-		-		223	3.4	145	2.6	100	2.1	94	1.9	102	2.2	-6.0	8.5
POPULATION DES MÉNAGES	17 834		16 239		13 990		10 805		9 192		9 154		8 444		-0.4	-7.8
Taille moyenne des ménages (nombre de personnes)	0.00		2.26		2.14		1.96		1.93		1.83		1.78		-4.9	-2.7
Taille moyenne des résidences principales (nombre de pièces)	2.50		2.46		2.64		2.78		2.85		2.78		2.80		-2.4	0.8
Nombre de personnes par pièce	0.91		0.92		0.83		0.70		0.68		0.66		0.64		-2.5	-3.4

1. SUPERFICIES ET DENSITÉS EN 1999

Quartier 23		
NOTRE DAME DES CHAMPS		
SUPERFICIES (hectares)	86.1	100.0%
dont . voirie	22.2	25.7%
. voies d'eau	0.0	0.0%
. espaces verts publics	0.3	0.3%
. domaine ferroviaire	0.0	0.0%
. équipements	10.3	12.0%
. tissu urbain ordinaire (habitation, bureaux...)	53.4	61.9%
POPULATION TOTALE EN 1999	24 731	
DENSITÉS RÉSIDENTIELLES 1999 (habitants / hectare)		
. Brute	287	
. Nette	464	



2. POPULATION - EFFECTIFS ET STRUCTURES EN POURCENTAGE DE LA POPULATION TOTALE

Quartier 23 NOTRE DAME DES CHAMPS	1954		1962		1968		1975		1982		1990		1999		évolution en %	
	effectif	%	effectif	%	effectif	%	effectif	%	effectif	%	effectif	%	effectif	%	1982-1990	1990-1999
POPULATION TOTALE	42 812	100.0	39 809	100.0	35 854	100.0	29 770	100.0	27 080	100.0	26 264	100.0	24 731	100.0	-3.0	-5.8
POPULATION PAR SEXE																
. Hommes	18 257	42.6	16 912	42.5	15 234	42.5	12 705	42.7	11 756	43.4	11 390	43.4	10 997	44.5	-3.1	-3.5
. Femmes	24 555	57.4	22 897	57.5	20 620	57.5	17 065	57.3	15 324	56.6	14 874	56.6	13 734	55.5	-2.9	-7.7
ACTIVITÉ																
. Actifs hommes	10 581	26.1	9 514	23.9	8 441	23.5	6 860	23.0	6 288	23.1	6 003	22.9	5 563	25.2	-4.5	-7.3
. Actifs femmes	9 976	24.6	9 806	24.6	8 890	24.8	6 930	23.3	6 068	22.3	6 151	23.4	5 737	26.0	1.4	-6.7
. Actifs total	20 557	50.8	19 320	48.5	17 331	48.3	13 790	46.3	12 356	45.5	12 154	46.3	11 300	51.1	-1.6	-7.0
. Inactifs hommes	6 509	16.1	7 398	18.6	6 793	18.9	5 845	19.6	5 560	20.5	5 387	20.5	4 042	18.3	-3.1	-25.0
. Inactifs femmes	13 415	33.1	13 091	32.9	11 730	32.7	10 135	34.0	9 256	34.1	8 723	33.2	6 755	30.6	-5.8	-22.6
. Inactifs total	19 924	49.2	20 489	51.5	18 523	51.7	15 980	53.7	14 816	54.5	14 110	53.7	10 797	48.9	-4.8	-23.5
NATIONALITÉ																
. Français	40 726	95.1	36 580	91.9	32 374	90.3	26 490	89.0	24 072	88.9	23 362	89.0	21 983	88.9	-2.9	-5.9
. Étrangers	2 086	4.9	3 229	8.1	3 480	9.7	3 280	11.0	3 008	11.1	2 902	11.0	2 741	11.1	-3.5	-5.5
TRANCHES D'ÂGE																
. 0 à 4 ans	2 092	4.9	1 590	4.0	1 255	3.5	995	3.3	848	3.1	852	3.2	774	3.1	0.5	-9.2
. 5 à 14 ans	4 238	9.9	3 868	9.7	2 989	8.3	2 680	9.0	2 248	8.3	2 124	8.1	1 860	7.5	-5.5	-12.4
. 15 à 24 ans	5 778	13.5	6 912	17.4	7 051	19.7	5 240	17.6	4 800	17.7	4 721	18.0	4 356	17.6	-1.6	-7.7
. 25 à 34 ans	6 842	16.0	5 834	14.7	5 042	14.1	4 690	15.8	4 268	15.8	3 969	15.1	4 127	16.7	-7.0	4.0
. 35 à 64 ans	16 135	37.7	15 300	38.4	12 985	36.2	10 125	34.0	9 580	35.4	9 601	36.6	8 775	35.5	0.2	-8.6
. 65 à 74 ans	3 605	8.4	3 831	9.6	3 874	10.8	3 385	11.4	2 376	8.8	2 301	8.8	2 272	9.2	-3.2	-1.3
. 75 ans et plus	1 791	4.2	2 474	6.2	2 658	7.4	2 655	8.9	2 960	10.9	2 696	10.3	2 567	10.4	-8.9	-4.8

3. POPULATION TOTALE PAR CATÉGORIE SOCIOPROFESSIONNELLE (NOMENCLATURE 1982)

Quartier 23 NOTRE DAME DES CHAMPS	1982		1990		1999		évolution en %	
	effectif	%	effectif	%	effectif	%	1982-1990	1990-1999
Artisans, commerçants, chefs d'entreprise	948	3.5	1 104	4.2	912	3.7	16.5	-17.4
Cadres, professions intellectuelles supérieures	4 896	18.1	6 004	22.9	5 828	23.6	22.6	-2.9
Professions intermédiaires	2 312	8.5	2 512	9.6	1 944	7.9	8.7	-22.6
Employés	3 120	11.5	2 292	8.7	1 932	7.8	-26.5	-15.7
Ouvriers	916	3.4	636	2.4	420	1.7	-30.6	-34.0
Autres actifs (1)	164	0.6	153	0.6	72	0.3	-6.7	-52.9
ACTIFS	12 356	45.6	12 701	48.4	11 108	45.0	2.8	-12.5
Enfants de moins de 15 ans	3 096	11.4	3 054	11.6	2 583	10.5	-1.4	-15.4
Retraités	4 120	15.2	4 036	15.4	4 344	17.6	-2.0	7.6
Autres sans activité professionnelle	7 508	27.7	6 469	24.6	6 660	27.0	-13.8	3.0
INACTIFS	14 724	54.4	13 559	51.6	13 587	55.0	-7.9	0.2
TOTAL	27 080	100.0	26 260	100.0	24 695	100.0	-3.0	-6.0

(1) Agriculteurs exploitants, militaires du contingent, chômeurs n'ayant jamais travaillé

4. POPULATION TOTALE PAR CATÉGORIE SOCIOPROFESSIONNELLE (NOMENCLATURE 1975)

Quartier 23 NOTRE DAME DES CHAMPS	1954		1962		1968		1975		1982 (1)		évolution en % 1975-1982
	effectif	%	effectif	%	effectif	%	effectif	%	effectif	%	
Patrons de l'industrie et du commerce	2 273	5.6	1 602	4.0	1 442	4.0	970	3.3	880	3.1	-9.3
Professions libérales et cadres supérieurs	3 439	8.5	3 430	8.6	3 522	9.8	4 055	13.6	4 820	16.8	18.9
Cadres moyens	2 881	7.1	3 014	7.6	2 834	7.9	2 240	7.5	2 220	7.8	-0.9
Employés	4 372	10.8	4 055	10.2	3 243	9.0	2 460	8.3	2 000	7.0	-18.7
Ouvriers	3 442	8.5	2 896	7.3	2 272	6.3	1 495	5.0	880	3.1	-41.1
Personnel de service	3 308	8.2	2 862	7.2	2 533	7.1	1 700	5.7	1 220	4.3	-28.2
Autres actifs (2)	842	2.1	1 461	3.7	1 485	4.1	870	2.9	800	2.8	-8.0
ACTIFS	20 557	50.8	19 320	48.5	17 331	48.3	13 790	46.3	12 820	44.8	-7.0
Enfants de moins de 15 ans	6 330	15.6	5 458	13.7	4 244	11.8	3 675	12.3	3 096	10.8	-15.8
Retraités	2 503	6.2	3 068	7.7	3 437	9.6	3 835	12.9	4 120	14.4	7.4
Autres sans activité professionnelle	11 091	27.4	11 963	30.1	10 842	30.2	8 470	28.5	8 604	30.0	1.6
INACTIFS	19 924	49.2	20 489	51.5	18 523	51.7	15 980	53.7	15 820	55.2	-1.0
TOTAL	40 481	100.0	39 809	100.0	35 854	100.0	29 770	100.0	28 640	100.0	-3.8

(1) Données du sondage au 1/20

(2) Agriculteurs exploitants, salariés agricoles, artistes, clergé, armée et police. Les militaires du contingent sont comptés dans les inactifs.

5. LOGEMENT - EFFECTIFS TOTAUX, STRUCTURE DU PARC DE RÉSIDENCES PRINCIPALES

Quartier 23 NOTRE DAME DES CHAMPS	1954		1962		1968		1975		1982		1990		1999		évolution en %	
	effectif	%	effectif	%	effectif	%	effectif	%	effectif	%	effectif	%	effectif	%	1982-1990	1990-1999
PARC DE LOGEMENTS																
Total :	16 154	100.0	16 130	100.0	15 726	100.0	15 570	100.0	15 888	100.0	17 945	100.0	16 458	100.0	12.9	-8.3
Résidences principales	-		15 671	97.2	14 872	94.6	13 635	87.6	13 184	83.0	13 122	73.1	12 885	78.3	-0.5	-1.8
Logements vacants (1)	-		199	1.2	275	1.7	1 005	6.5	812	5.1	2 760	15.4	2 083	12.7	239.9	-24.5
Résidences secondaires	-		260	1.6	579	3.7	930	6.0	1 892	11.9	431	2.4	759	4.6	-77.2	76.1
Logements occasionnels (2)	-		-	-	-	-	-	-	-	-	1 632	9.1	731	4.4	-	-55.2
Autres	-		-	-	-	-	-	-	-	-	-	-	-	-	-	-
RÉSIDENCES PRINCIPALES	-		15 671	100.0	14 872	100.0	13 635	100.0	13 184	100.0	13 122	100.0	12 885	100.0	-0.5	-1.8
EPOQUE D'ACHEVEMENT																
. Avant 1915	0		13 311	84.9	12 028	80.9	10 315	75.7	8 676	65.8	9 661	73.6	9 477	73.6	11.4	-1.9
. 1915 à 1948	0		1 758	11.2	2 103	14.1	1 830	13.4	1 948	14.8	1 360	10.4	1 283	10.0	-30.2	-5.7
. 1949 à 1981	0		602	3.8	741	5.0	1 490	10.9	2 560	19.4	2 009	15.3	1 980	15.4	-21.5	-1.4
. 1982 à 1989	-		-	-	-	-	-	-	-	-	92	0.7	41	0.3	-	-55.4
. 1990 à 1999	-		-	-	-	-	-	-	-	-	-	-	104	0.8	-	-
. Non déterminée	0		-	-	-	-	-	-	-	-	-	-	-	-	-	-
CONFORT																
. ni WC ni douche	-		-	-	-	-	-	-	1 776	13.5	1 236	9.4	576	4.5	-30.4	-53.4
. sans WC ou sans douche	-		-	-	-	-	-	-	1 596	12.1	1 171	8.9	1 062	8.2	-26.6	-9.3
Total sans confort	-		-	-	-	-	-	-	3 372	25.6	2 407	18.3	1 638	12.7	-28.6	-31.9
. WC et douche, sans chauffage central	-		-	-	-	-	-	-	2 320	17.6	1 691	12.9	723	5.6	-27.1	-57.2
. WC et douche, avec chauffage central	-		-	-	-	-	-	-	7 492	56.8	9 024	68.8	10 524	81.7	20.4	16.6
Total confort	-		-	-	-	-	-	-	9 812	74.4	10 715	81.7	11 247	87.3	9.2	5.0
Avec WC intérieurs	8 791		8 767	55.9	8 919	60.0	9 760	71.6	10 516	79.8	11 105	84.6	11 445	88.8	5.6	3.1
Avec baignoire ou douche	4 667		6 391	40.8	7 775	52.3	9 600	70.4	10 712	81.3	11 496	87.6	12 111	94.0	7.3	5.3

(1) Sur la définition des logements vacants au recensement et ses limites, voir annexe

(2) Catégorie créée en 1990 (voir annexe)

6. LOGEMENT - STRUCTURE DU PARC DE RÉSIDENCES PRINCIPALES (SUITE)

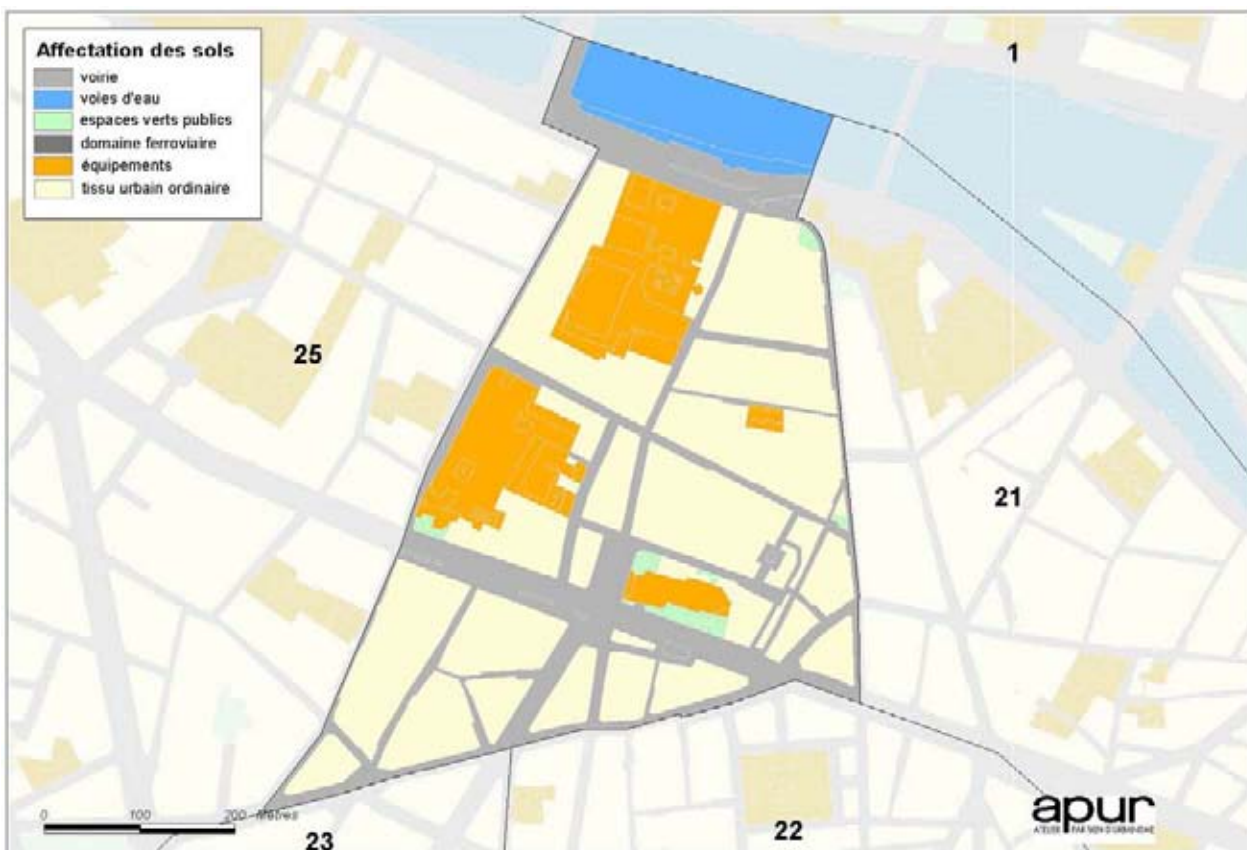
Quartier 23 NOTRE DAME DES CHAMPS RÉSIDENCES PRINCIPALES	1954		1962		1968		1975		1982		1990		1999		évolution en %	
	effectif	%	effectif	%	effectif	%	effectif	%	effectif	%	effectif	%	effectif	%	1982-1990	1990-1999
Total :	16 154	100.0	15 671	100.0	14 872	100.0	13 635	100.0	13 184	100.0	13 122	100.0	12 885	100.0	-0.5	-1.8
TAILLE																
. 1 pièce	4 612	28.6	5 060	32.3	4 636	31.2	3 880	28.5	3 352	25.4	3 342	25.5	3 241	25.2	-0.3	-3.0
. 2 pièces	3 925	24.3	3 863	24.7	3 511	23.6	3 135	23.0	3 336	25.3	3 144	24.0	3 120	24.2	-5.8	-0.8
. 3 pièces	6 714	41.6	2 582	16.5	2 548	17.1	2 510	18.4	2 464	18.7	2 642	20.1	2 443	19.0	7.2	-7.5
. 4 pièces	0		1 738	11.1	1 692	11.4	1 815	13.3	1 652	12.5	1 801	13.7	1 757	13.6	9.0	-2.4
. 5 pièces et plus			2 428	15.5	2 485	16.7	2 295	16.8	2 380	18.1	2 193	16.7	2 324	18.0	-7.9	6.0
. Non déterminée	903	5.6	-		-		-		-		-		-			
TYPE																
. Logement ordinaire	-		13 074	83.4	12 366	83.1	12 625	92.6	12 528	95.0	12 405	94.5	12 449	96.6	-1.0	0.4
. Chambre d'hôtel meublé	-		969	6.2	542	3.6	235	1.7	104	0.8	40	0.3	6	0.0	-61.5	-85.0
. Pièce indépendante louée ou prêtée	-		1 620	10.3	1 951	13.1	775	5.7	552	4.2	674	5.1	428	3.3	22.1	-36.5
. Construction provisoire, hab. de fortune	-		8	0.1	13	0.1	0		0		3	0.0	2	0.0		-33.3
STATUT D'OCCUPATION																
. Propriétaire	-		3 438	21.9	3 509	23.6	3 800	27.9	4 044	30.7	4 445	33.9	4 629	35.9	9.9	4.1
. Locataire	-		10 400	66.4	9 482	63.8	7 870	57.7	7 160	54.3	6 780	51.7	6 691	51.9	-5.3	-1.3
. d'un local loué vide HLM	-		-		-		-		368	2.8	147	1.1	229	1.8	-60.1	55.8
. d'un local loué vide non HLM	-		-		-		-		6 060	46.0	6 003	45.7	5 587	43.4	-0.9	-6.9
. d'un local loué meublé	-		-		-		-		732	5.6	630	4.8	875	6.8	-13.9	38.9
. Logé gratuitement	-		1 833	11.7	1 881	12.6	1 965	14.4	1 980	15.0	1 897	14.5	1 565	12.1	-4.2	-17.5

7. MÉNAGES - TAILLE DES MÉNAGES ET OCCUPATION DES RÉSIDENCES PRINCIPALES

Quartier 23 NOTRE DAME DES CHAMPS	1954		1962		1968		1975		1982		1990		1999		évolution en %	
	effectif	%	effectif	%	effectif	%	effectif	%	effectif	%	effectif	%	effectif	%	1982-1990	1990-1999
MÉNAGES	-		15 671	100.0	15 341	100.0	13 635	100.0	13 184	100.0	13 122	100.0	12 885	100.0	-0.5	-1.8
TAILLE DES MÉNAGES																
. 1 personne	-		6 049	38.6	6 479	42.2	6 420	47.1	6 728	51.0	6 950	53.0	7 140	55.4	3.3	2.7
. 2 personnes	-		4 263	27.2	4 100	26.7	3 535	25.9	3 336	25.3	3 254	24.8	3 176	24.6	-2.5	-2.4
. 3 personnes	-		2 327	14.8	2 067	13.5	1 705	12.5	1 428	10.8	1 333	10.2	1 219	9.5	-6.7	-8.6
. 4 personnes	-		1 420	9.1	1 356	8.8	1 120	8.2	1 020	7.7	1 032	7.9	859	6.7	1.2	-16.8
. 5 personnes et plus	-		1 612	10.3	1 339	8.7	855	6.3	672	5.1	553	4.2	491	3.8	-17.7	-11.2
MÉNAGES SELON LE NOMBRE D'ENFANTS DE 0 A 16 ANS																
. sans enfant	-		-		12 336	80.4	11 215	82.3	11 016	83.6	11 029	84.0	11 051	85.8	0.1	0.2
. 1 enfant	-		-		1 642	10.7	1 225	9.0	1 124	8.5	1 091	8.3	947	7.3	-2.9	-13.2
. 2 enfants	-		-		873	5.7	800	5.9	732	5.6	717	5.5	625	4.9	-2.0	-12.8
. 3 enfants ou plus	-		-		490	3.2	395	2.9	312	2.4	285	2.2	262	2.0	-8.7	-8.1
POPULATION DES MÉNAGES	39 282		36 828		33 340		27 900		25 416		24 550		23 206		-3.4	-5.5
Taille moyenne des ménages (nombre de personnes)	0.00		2.35		2.17		2.05		1.93		1.87		1.80		-3.0	-3.7
Taille moyenne des résidences principales (nombre de pièces)	2.70		2.68		2.75		2.82		2.87		2.82		2.83		-1.7	0.2
Nombre de personnes par pièce	0.90		0.88		0.81		0.72		0.67		0.66		0.64		-1.2	-3.9

1. SUPERFICIES ET DENSITÉS EN 1999

Quartier 24		
SAINT GERMAIN DES PRES		
SUPERFICIES (hectares)	28.2	100.0%
dont . voirie	6.9	24.6%
. voies d'eau	2.1	7.4%
. espaces verts publics	0.3	1.1%
. domaine ferroviaire	0.0	0.0%
. équipements	4.4	15.6%
. tissu urbain ordinaire (habitation, bureaux...)	14.5	51.2%
POPULATION TOTALE EN 1999	5 154	
DENSITÉS RÉSIDENTIELLES 1999 (habitants / hectare)		
. Brute	183	
. Nette	356	



2. POPULATION - EFFECTIFS ET STRUCTURES EN POURCENTAGE DE LA POPULATION TOTALE

Quartier 24 SAINT GERMAIN DES PRES	1954		1962		1968		1975		1982		1990		1999		évolution en %	
	effectif	%	effectif	%	effectif	%	effectif	%	effectif	%	effectif	%	effectif	%	1982-1990	1990-1999
POPULATION TOTALE	11 921	100.0	11 050	100.0	9 223	100.0	7 010	100.0	5 988	100.0	5 707	100.0	5 154	100.0	-4.7	-9.7
POPULATION PAR SEXE																
. Hommes	4 974	41.7	4 864	44.0	3 942	42.7	3 070	43.8	2 676	44.7	2 560	44.9	2 360	45.8	-4.3	-7.8
. Femmes	6 947	58.3	6 186	56.0	5 281	57.3	3 940	56.2	3 312	55.3	3 147	55.1	2 794	54.2	-5.0	-11.2
ACTIVITÉ																
. Actifs hommes	3 253	27.5	2 879	26.1	2 366	25.7	1 940	27.7	1 600	26.6	1 489	26.1	1 318	28.6	-6.9	-11.5
. Actifs femmes	3 373	28.5	2 828	25.6	2 329	25.3	1 755	25.0	1 424	23.7	1 464	25.7	1 302	28.2	2.8	-11.1
. Actifs total	6 626	56.0	5 707	51.6	4 695	50.9	3 695	52.7	3 024	50.3	2 953	51.7	2 620	56.8	-2.3	-11.3
. Inactifs hommes	1 721	14.5	1 985	18.0	1 576	17.1	1 130	16.1	1 096	18.2	1 071	18.8	768	16.7	-2.3	-28.3
. Inactifs femmes	3 484	29.4	3 358	30.4	2 952	32.0	2 185	31.2	1 888	31.4	1 683	29.5	1 221	26.5	-10.9	-27.5
. Inactifs total	5 205	44.0	5 343	48.4	4 528	49.1	3 315	47.3	2 984	49.7	2 754	48.3	1 989	43.2	-7.7	-27.8
NATIONALITÉ																
. Français	11 259	94.4	10 007	90.6	8 230	89.2	6 065	86.5	5 100	85.2	4 897	85.8	4 425	85.9	-4.0	-9.6
. Étrangers	662	5.6	1 043	9.4	993	10.8	945	13.5	888	14.8	810	14.2	729	14.1	-8.8	-10.0
TRANCHES D'ÂGE																
. 0 à 4 ans	660	5.5	465	4.2	320	3.5	305	4.4	164	2.7	197	3.5	172	3.3	20.1	-12.7
. 5 à 14 ans	1 088	9.1	1 122	10.2	789	8.6	525	7.5	504	8.4	401	7.0	373	7.2	-20.4	-7.0
. 15 à 24 ans	1 445	12.1	1 621	14.7	1 628	17.7	1 025	14.6	896	15.0	838	14.7	699	13.6	-6.5	-16.6
. 25 à 34 ans	2 100	17.6	1 778	16.1	1 361	14.8	1 285	18.3	1 028	17.2	973	17.0	880	17.1	-5.4	-9.6
. 35 à 64 ans	5 046	42.3	4 477	40.5	3 508	38.0	2 565	36.6	2 340	39.1	2 211	38.7	2 044	39.7	-5.5	-7.6
. 65 à 74 ans	995	8.3	1 043	9.4	977	10.6	775	11.1	460	7.7	516	9.0	505	9.8	12.2	-2.1
. 75 ans et plus	497	4.2	544	4.9	640	6.9	530	7.6	596	10.0	571	10.0	481	9.3	-4.2	-15.8

3. POPULATION TOTALE PAR CATÉGORIE SOCIOPROFESSIONNELLE (NOMENCLATURE 1982)

Quartier 24 SAINT GERMAIN DES PRES	1982		1990		1999		évolution en %	
	effectif	%	effectif	%	effectif	%	1982-1990	1990-1999
Artisans, commerçants, chefs d'entreprise	312	5.2	328	5.7	252	4.9	5.1	-23.2
Cadres, professions intellectuelles supérieures	1 176	19.6	1 264	22.1	1 300	25.3	7.5	2.8
Professions intermédiaires	540	9.0	533	9.3	472	9.2	-1.3	-11.4
Employés	668	11.2	568	10.0	456	8.9	-15.0	-19.7
Ouvriers	292	4.9	161	2.8	120	2.3	-44.9	-25.5
Autres actifs (1)	36	0.6	20	0.4	24	0.5	-44.4	20.0
ACTIFS	3 024	50.5	2 874	50.4	2 624	51.0	-5.0	-8.7
Enfants de moins de 15 ans	668	11.2	584	10.2	468	9.1	-12.6	-19.9
Retraités	848	14.2	872	15.3	896	17.4	2.8	2.8
Autres sans activité professionnelle	1 448	24.2	1 377	24.1	1 160	22.5	-4.9	-15.8
INACTIFS	2 964	49.5	2 833	49.6	2 524	49.0	-4.4	-10.9
TOTAL	5 988	100.0	5 707	100.0	5 148	100.0	-4.7	-9.8

(1) Agriculteurs exploitants, militaires du contingent, chômeurs n'ayant jamais travaillé

4. POPULATION TOTALE PAR CATÉGORIE SOCIOPROFESSIONNELLE (NOMENCLATURE 1975)

Quartier 24 SAINT GERMAIN DES PRES	1954		1962		1968		1975		1982 (1)		évolution en % 1975-1982
	effectif	%	effectif	%	effectif	%	effectif	%	effectif	%	
Patrons de l'industrie et du commerce	848	7.2	557	5.0	474	5.1	340	4.9	320	5.5	-5.9
Professions libérales et cadres supérieurs	829	7.0	905	8.2	896	9.7	995	14.2	820	14.0	-17.6
Cadres moyens	873	7.4	802	7.3	775	8.4	670	9.6	620	10.6	-7.5
Employés	1 357	11.5	1 159	10.5	858	9.3	590	8.4	540	9.2	-8.5
Ouvriers	1 273	10.8	1 033	9.3	688	7.5	400	5.7	280	4.8	-30.0
Personnel de service	1 153	9.7	936	8.5	751	8.1	525	7.5	260	4.4	-50.5
Autres actifs (2)	293	2.5	315	2.9	253	2.7	175	2.5	200	3.4	14.3
ACTIFS	6 626	56.0	5 707	51.6	4 695	50.9	3 695	52.7	3 040	51.9	-17.7
Enfants de moins de 15 ans	1 748	14.8	1 587	14.4	1 109	12.0	830	11.8	668	11.4	-19.5
Retraités	723	6.1	825	7.5	1 004	10.9	865	12.3	848	14.5	-2.0
Autres sans activité professionnelle	2 734	23.1	2 931	26.5	2 415	26.2	1 620	23.1	1 304	22.3	-19.5
INACTIFS	5 205	44.0	5 343	48.4	4 528	49.1	3 315	47.3	2 820	48.1	-14.9
TOTAL	11 831	100.0	11 050	100.0	9 223	100.0	7 010	100.0	5 860	100.0	-16.4

(1) Données du sondage au 1/20

(2) Agriculteurs exploitants, salariés agricoles, artistes, clergé, armée et police. Les militaires du contingent sont comptés dans les inactifs.

5. LOGEMENT - EFFECTIFS TOTAUX, STRUCTURE DU PARC DE RÉSIDENCES PRINCIPALES

Quartier 24 SAINT GERMAIN DES PRES PARC DE LOGEMENTS	1954		1962		1968		1975		1982		1990		1999		évolution en %	
	effectif	%	effectif	%	effectif	%	effectif	%	effectif	%	effectif	%	effectif	%	1982-1990	1990-1999
Total :	5 389	100.0	5 083	100.0	4 720	100.0	4 350	100.0	4 100	100.0	4 853	100.0	4 206	100.0	18.4	-13.3
Résidences principales	-	-	4 989	98.2	4 253	90.1	3 645	83.8	3 212	78.3	3 234	66.6	3 050	72.5	0.7	-5.7
Logements vacants (1)	-	-	44	0.9	111	2.4	320	7.4	300	7.3	992	20.4	650	15.5	230.7	-34.5
Résidences secondaires	-	-	50	1.0	356	7.5	385	8.9	588	14.3	257	5.3	207	4.9	-56.3	-19.5
Logements occasionnels (2)	-	-	-	-	-	-	-	-	-	-	370	7.6	299	7.1	-	-19.2
Autres	-	-	-	-	-	-	-	-	-	-	-	-	-	-	-	-
RÉSIDENCES PRINCIPALES	-	-	4 989	100.0	4 253	100.0	3 645	100.0	3 212	100.0	3 234	100.0	3 050	100.0	0.7	-5.7
EPOQUE D'ACHEVEMENT																
. Avant 1915	0	-	4 479	89.8	4 052	95.3	3 530	96.8	3 144	97.9	3 120	96.5	2 958	97.0	-0.8	-5.2
. 1915 à 1948	0	-	502	10.1	177	4.2	65	1.8	12	0.4	48	1.5	47	1.5	300.0	-2.1
. 1949 à 1981	0	-	8	0.2	24	0.6	50	1.4	56	1.7	63	1.9	44	1.4	12.5	-30.2
. 1982 à 1989	-	-	-	-	-	-	-	-	-	-	3	0.1	0	0.0	-	-100.0
. 1990 à 1999	-	-	-	-	-	-	-	-	-	-	-	-	1	0.0	-	-
. Non déterminée	0	-	-	-	-	-	-	-	-	-	-	-	-	-	-	-
CONFORT																
. ni WC ni douche	-	-	-	-	-	-	-	-	480	14.9	332	10.3	136	4.5	-30.8	-59.0
. sans WC ou sans douche	-	-	-	-	-	-	-	-	488	15.2	358	11.1	281	9.2	-26.6	-21.5
Total sans confort	-	-	-	-	-	-	-	-	968	30.1	690	21.3	417	13.7	-28.7	-39.6
. WC et douche, sans chauffage central	-	-	-	-	-	-	-	-	808	25.2	565	17.5	273	9.0	-30.1	-51.7
. WC et douche, avec chauffage central	-	-	-	-	-	-	-	-	1 436	44.7	1 979	61.2	2 360	77.4	37.8	19.3
Total confort	-	-	-	-	-	-	-	-	2 244	69.9	2 544	78.7	2 633	86.3	13.4	3.5
Avec WC intérieurs	2 051	-	2 026	40.6	2 146	50.5	2 375	65.2	2 428	75.6	2 664	82.4	2 685	88.0	9.7	0.8
Avec baignoire ou douche	1 105	-	1 619	32.5	2 023	47.6	2 470	67.8	2 552	79.5	2 782	86.0	2 862	93.8	9.0	2.9

(1) Sur la définition des logements vacants au recensement et ses limites, voir annexe

(2) Catégorie créée en 1990 (voir annexe)

6. LOGEMENT - STRUCTURE DU PARC DE RÉSIDENCES PRINCIPALES (SUITE)

Quartier 24 SAINT GERMAIN DES PRES RÉSIDENCES PRINCIPALES	1954		1962		1968		1975		1982		1990		1999		évolution en %	
	effectif	%	effectif	%	effectif	%	effectif	%	effectif	%	effectif	%	effectif	%	1982-1990	1990-1999
Total :	5 389	100.0	4 989	100.0	4 253	100.0	3 645	100.0	3 212	100.0	3 234	100.0	3 050	100.0	0.7	-5.7
TAILLE																
. 1 pièce	2 067	38.4	2 049	41.1	1 587	37.3	1 300	35.7	980	30.5	943	29.2	882	28.9	-3.8	-6.5
. 2 pièces	1 286	23.9	1 312	26.3	1 118	26.3	930	25.5	848	26.4	884	27.3	804	26.4	4.2	-9.0
. 3 pièces	1 593	29.6	670	13.4	588	13.8	555	15.2	536	16.7	534	16.5	498	16.3	-0.4	-6.7
. 4 pièces	0		364	7.3	350	8.2	330	9.1	284	8.8	371	11.5	370	12.1	30.6	-0.3
. 5 pièces et plus			594	11.9	610	14.3	530	14.5	564	17.6	502	15.5	496	16.3	-11.0	-1.2
. Non déterminée	443	8.2	-		-		-		-		-		-			
TYPE																
. Logement ordinaire	-		3 976	79.7	3 551	83.5	3 405	93.4	3 084	96.0	3 037	93.9	2 948	96.7	-1.5	-2.9
. Chambre d'hôtel meublé	-		419	8.4	210	4.9	115	3.2	12	0.4	1	0.0	2	0.1	-91.7	100.0
. Pièce indépendante louée ou prêtée	-		592	11.9	487	11.5	125	3.4	88	2.7	195	6.0	99	3.2	121.6	-49.2
. Construction provisoire, hab. de fortune	-		2	0.0	5	0.1	0		4	0.1	1	0.0	1	0.0	-75.0	0.0
STATUT D'OCCUPATION																
. Propriétaire	-		820	16.4	776	18.2	900	24.7	836	26.0	933	28.8	936	30.7	11.6	0.3
. Locataire	-		3 500	70.2	2 865	67.4	2 145	58.8	1 864	58.0	1 783	55.1	1 708	56.0	-4.3	-4.2
d'un local /oué vide HLM	-		-		-		-		100	3.1	65	2.0	78	2.6	-35.0	20.0
d'un local /oué vide non HLM	-		-		-		-		1 608	50.1	1 550	47.9	1 436	47.1	-3.6	-7.4
d'un local /oué meublé	-		-		-		-		156	4.9	168	5.2	194	6.4	7.7	15.5
. Logé gratuitement	-		669	13.4	612	14.4	600	16.5	512	15.9	518	16.0	406	13.3	1.2	-21.6

7. MÉNAGES - TAILLE DES MÉNAGES ET OCCUPATION DES RÉSIDENCES PRINCIPALES

Quartier 24 SAINT GERMAIN DES PRES	1954		1962		1968		1975		1982		1990		1999		évolution en %	
	effectif	%	effectif	%	effectif	%	effectif	%	effectif	%	effectif	%	effectif	%	1982-1990	1990-1999
MÉNAGES	-		4 989	100.0	4 386	100.0	3 645	100.0	3 212	100.0	3 234	100.0	3 050	100.0	0.7	-5.7
TAILLE DES MÉNAGES																
. 1 personne	-		2 195	44.0	2 002	45.6	1 875	51.4	1 712	53.3	1 840	56.9	1 844	60.5	7.5	0.2
. 2 personnes	-		1 337	26.8	1 172	26.7	930	25.5	796	24.8	786	24.3	708	23.2	-1.3	-9.9
. 3 personnes	-		652	13.1	546	12.4	385	10.6	332	10.3	306	9.5	248	8.1	-7.8	-19.0
. 4 personnes	-		389	7.8	317	7.2	280	7.7	248	7.7	188	5.8	146	4.8	-24.2	-22.3
. 5 personnes et plus	-		416	8.3	349	8.0	175	4.8	124	3.9	114	3.5	104	3.4	-8.1	-8.8
MÉNAGES SELON LE NOMBRE D'ENFANTS DE 0 A 16 ANS																
. sans enfant	-		-		3 585	81.7	3 055	83.8	2 744	85.4	2 794	86.4	2 684	88.0	1.8	-3.9
. 1 enfant	-		-		451	10.3	335	9.2	248	7.7	252	7.8	188	6.2	1.6	-25.4
. 2 enfants	-		-		213	4.9	190	5.2	152	4.7	139	4.3	116	3.8	-8.6	-16.5
. 3 enfants ou plus	-		-		137	3.1	65	1.8	68	2.1	49	1.5	62	2.0	-27.9	26.5
POPULATION DES MÉNAGES	11 718		10 822		9 090		6 980		5 968		5 700		5 137		-4.5	-9.9
Taille moyenne des ménages (nombre de personnes)	0.00		2.17		2.07		1.91		1.86		1.76		1.68		-5.1	-4.4
Taille moyenne des résidences principales (nombre de pièces)	2.30		2.34		2.50		2.55		2.70		2.68		2.67		-0.9	-0.3
Nombre de personnes par pièce	0.95		0.93		0.85		0.75		0.69		0.66		0.63		-4.2	-4.1

Annexe

COMPLEMENTS SUR LES SOURCES ET LES DEFINITIONS

Tableau n° 1 : Source APUR et Ville de Paris pour les surfaces, INSEE pour la population 1999.

Les surfaces indiquées pour les voies d'eau, espaces verts publics, domaine ferroviaire et équipements sont issues du plan MAS (Modes d'Affectation du Sol) mis en place par l'APUR à partir des plans administratifs et parcellaires de la Ville de Paris. Les surfaces indiquées pour la voirie et le « tissu urbain ordinaire » sont obtenues par solde.

Les densités brutes expriment le rapport entre le nombre d'habitants (d'un quartier, d'un arrondissement ou de tout Paris) et la surface totale du même secteur géographique.

Les densités nettes expriment le rapport entre le nombre d'habitants et la surface du tissu urbain ordinaire (surface restante après déduction des emprises de voirie, voies d'eau, espaces verts publics, domaine ferroviaire et d'équipements).

Tableau n° 2 à 9 : Source INSEE – recensements de la population :

1954 : résultats exhaustifs
 1962 : résultats exhaustifs
 1968 : résultats exhaustifs
 1975 : résultats du sondage au 1/5^e
 1982 : résultats du sondage au 1/4^e
 sauf tableau 3 : sondage au 1/20^e
 1990 : résultats exhaustifs
 sauf tableau 3, 8 et 9 : sondage au 1/4
 1999 : résultats exhaustifs
 sauf tableau 3, 8 et 9 : sondage au 1/4

Les données des sondages sont affectées d'une marge d'incertitude d'autant plus importante que l'échantillon retenu est restreint et que le nombre concerné est petit. Ainsi pour les sondages au 1/4 de 1968, 1982, 1990 et 1999 au 1/5^e de 1975 et au 1/20^e de 1982, les valeurs réelles sont comprises dans un intervalle conforme aux indications du tableau ci-dessous :

Nombre lu dans un tableau	Intervalle dans lequel la valeur réelle a 95 % de chances d'être comprise		
	sondage au 1/4	Sondage au 1/5 ^e	Sondage au 1/20 ^e
100 000	97 100 – 102 900	98 600 – 101 400	98 700 – 101 300
10 000	9 100 – 10 900	9 560 – 10 440	9 600 – 10 400
1 000	710 – 1 290	860 – 1 140	870 – 1 130
100	10 - 190	56 – 144	60 – 40

Tableau n° 2 : données de population

POPULATION TOTALE

Il s'agit de la population totale sans doubles comptes, sauf pour 1954. En 1954, les personnes séjournant dans les casernes, internats, établissements scolaires et chantiers

temporaires sont comptées dans la population totale. A partir de 1962, ces personnes sont réintégrées dans leur commune de résidence personnelle.

Sont inclus dans la population totale les marinières et les personnes « sans domicile fixe », recensées selon les méthodes particulières au niveau de chaque arrondissement. La répartition de ces populations par quartier est effectuée par l'INSEE de façon sommaire : en 1982, ces catégories sont comptées dans la population du quatrième quartier de l'arrondissement ; en 1990, elles sont comptées dans la population du quartier le plus peuplé et en 1999, elles sont comptées dans la population de l'IRIS le plus peuplé de l'arrondissement.

ACTIVITÉ, NATIONALITÉ

La définition de la population active a été modifiée en 1990 avec l'intégration des « militaires du contingent ». Ce changement de définition a été appliqué rétroactivement aux données 1982 des tableaux 2 et 3.

Pour 1954, les données concernant l'activité, l'âge de la population et les catégories socioprofessionnelles des actifs ont été établies sur la seule population des ménages ordinaires et collectifs car elles n'étaient pas disponibles pour la population totale.

La population répartie selon ces critères est donc légèrement inférieure à la population totale (écart de 1,0 % pour tout Paris, de moins de 2 % pour la quasi-totalité des quartiers et arrondissements). Cet écart correspond à la population dite « hors ménage » qui comprenait une partie des collectivités – principalement les casernes, internats scolaires, asiles et hôpitaux psychiatriques, prisons-. La sous-estimation est logiquement plus faible pour la population active (0,6 % pour tout Paris).

On notera par ailleurs qu'en 1954 les Algériens n'étaient pas recensés comme étrangers.

Tableaux n° 3 et 4 : catégories socioprofessionnelles

Les tableaux 3 et 4, bien que présentant l'un et l'autre une répartition d'effectifs selon les catégories socioprofessionnelles, apportent des résultats de nature différente.

Le tableau 3 montre la répartition de la population totale en 1982, 1990 et 1999 selon la nomenclature des catégories socioprofessionnelles adoptée par l'INSEE en 1982. Ces résultats, issus du sondage INSEE au quart pour les trois recensements, sont en 1982 les plus couramment utilisés dans les documents officiels et en 1990 et 1999 les seuls disponibles à ce sujet. Ils présentent l'inconvénient de ne pas offrir de comparaison avec les résultats plus anciens, établis selon une nomenclature différente.

Le tableau 4 montre la répartition de la population totale en 1954, 1962, 1968, 1975 et 1982 selon l'ancienne nomenclature des catégories socioprofessionnelles. Les résultats de 1982, issus du sondage au 20^e, sont d'une fiabilité très limitée et ne sont présentés ici qu'à titre indicatif dans un but de comparaison avec les résultats antérieurs. Cette nomenclature a été complètement abandonnée par l'INSEE dans le recensement de 1990.

Parmi les catégories d'actifs de l'INSEE, certaines - très peu représentées à Paris - n'apparaissent pas directement dans les tableaux : dans le tableau 3, les « agriculteurs exploitants », les « militaires du contingent » et les « chômeurs n'ayant jamais travaillé » ont été réunis dans une catégorie « autres actifs » ; dans le tableau 4, les « agriculteurs exploitants » et les « salariés agricoles » sont là aussi comptés dans la catégorie des « autres actifs » (qui comprend par ailleurs les « artistes », le « clergé » et la « police »).

Tableaux n° 5 et 6 : données des logements

PARC DE LOGEMENTS

Le logement est défini du point de vue de son utilisation : c'est un local séparé et indépendant utilisé pour l'habitation. On distingue les logements occupés (résidences principales) et les logements inoccupés (logements vacants, résidences secondaires et, depuis 1990, logements occasionnels).

Les logements vacants forment une catégorie résiduelle regroupant l'ensemble des logements pour lesquels l'INSEE n'a pu recueillir d'information. Une partie d'entre eux est réellement disponible pour la vente ou la location. D'autres sont réservés par leur propriétaire : il s'agit souvent de logements en travaux ou en attente de travaux de réhabilitation ou de démolition ; il peut s'agir aussi de logements en état d'accueillir des habitants. Certains logements sont sans affectation définie (logements très vétustes, locaux en instance de règlements de succession, etc.).

Les logements occasionnels sont une nouvelle catégorie de logements introduite en 1990. Ce sont des logements utilisés une partie de l'année pour des raisons professionnelles. Les personnes qui s'y trouvent le cas échéant au moment du recensement sont recensées dans leur résidence principale. Ce type de logements était auparavant comptabilisé dans les résidences secondaires et à un degré moindre dans les logements vacants.

RESIDENCES PRINCIPALES

En 1954, les constructions provisoires et habitations mobiles n'étaient pas comptées comme résidences principales, elles ont donc été groupées sous une rubrique « Autres » dans la description du parc de logements. Elles sont regroupées dans le tableau 5 avec les résidences principales.

DATES D'ACHEVEMENT

L'époque de construction des immeubles procède de l'appréciation des agents recenseurs et peut comporter d'importantes approximations.

CONFORT

Un logement « confortable » est défini par la présence conjointe de deux éléments :

1. une baignoire ou une douche
2. des WC intérieurs au logement.

Le chauffage central n'est pas pris en compte. A contrario, un logement est dit « sans confort » s'il ne possède ni baignoire ni douche ou s'il ne dispose pas d'un WC intérieur ou s'il ne possède aucun de ces deux éléments. Ces données de synthèse sur le confort des logements ne sont pas disponibles pour les recensements de 1954, 1962, 1968 et 1975.

TYPE

Les « types de logements » ont été modifiés à plusieurs reprises depuis 1954 mais les catégories « chambres d'hôtels meublés », « pièces indépendantes », et « constructions provisoires et habitation de fortune » ont conservé la même définition entre 1954 et 1999. La catégorie des « logements ordinaires » est définie par solde.

TAILLE

Les cuisines sont comptées comme pièces d'habitation :

- en 1954, si elles étaient déclarées comme telles,
- après si leur surface était supérieure à 12 m².

STATUT D'OCCUPATION

Jusqu'en 1982, les ménages logés par l'employeur (à titre gratuit ou payant) sont comptés dans la catégorie « logés gratuitement ». A partir de 1990, les ménages logés par l'employeur à titre payant ne font plus partie de cette catégorie.

Observations particulières relatives au recensement de 1954

Un certain nombre de résultats recueillis dans les recensements ultérieurs n'ont pas été dépouillés ou l'ont été au niveau de l'arrondissement. Ces données manquantes ont été laissées en blanc dans les tableaux présentés.

Un nombre important de bulletins étant mal renseignés, une rubrique « non terminé » est introduite dans certains tableaux. Dans le cas du statut d'occupation des logements, les non déterminés ont été mêlés aux non propriétaires, leur part étant cependant réduite (moins de 3 % au total).

La date d'achèvement des résidences principales n'est pas connue ; les données du tableau se rapportent à la date d'achèvement de l'ensemble des logements. Le nombre total des logements est en fait très proche de celui des résidences principales (1 % de différence sur tout Paris).

Tableau n° 7 : ménages, occupation des résidences principales

- Un ménage ordinaire est constitué par l'ensemble des habitants d'une même unité d'habitation privée occupée comme résidence principale (y compris les habitations mobiles en 1954 et 1962). Les différentes communautés sont donc exclues. Le changement de la définition de la population intervenu en 1962 s'applique bien sûr aux ménages ordinaires.
- La répartition des ménages par taille n'est disponible pour 1954 qu'au niveau de l'arrondissement.
- Les ratios « taille moyenne des résidences principales » et « nombre de personnes par pièce » ont été calculé pour 1954 sur l'ensemble des résidences principales dont les caractéristiques étaient connues ; cela explique probablement, en partie, la faiblesse de leur évolution entre 1954 et 1962.

Tableau n° 8 : emploi au lieu de travail

Ces données concernent les personnes qui exercent un emploi à Paris, quelque soit leur domicile en France Métropolitaine. Ces chiffres ne sont pas disponibles au niveau des quartiers.

Tableau n° 9 : migrations alternantes

Ce tableau concerne deux populations différentes. La partie supérieure du tableau concerne les personnes qui exercent un emploi à Paris, quel que soit leur domicile en France métropolitaine.

La partie inférieure du tableau concerne les personnes qui résident à Paris et ont un emploi, quel que soit leur lieu de travail.

Dossier réalisé par Gustavo Vela