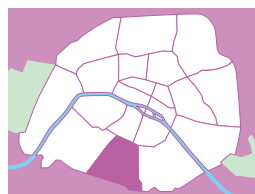


PARIS 1954 1999

Données statistiques Population, logement, emploi



14^e arrondissement

Avertissement

La série de recueils « Paris – Evolution 1954-1999 » a été établie par l'Atelier Parisien d'Urbanisme pour fournir des repères statistiques sur les caractéristiques de Paris et leur évolution.

A l'exception des données relatives à la surface des arrondissements et des quartiers, tous les chiffres présentés proviennent des recensements effectués par l'INSEE en 1954, 1962, 1968, 1975, 1982, 1990 et 1999.

Ces recueils viennent remplacer ceux de la série précédente consacrés à la période 1954-1990 dont ils reprennent l'essentiel des données.

Les définitions et informations essentielles, nécessaires à la bonne compréhension des tableaux et à leur utilisation, figurent dans une annexe en fin de volume. On y trouvera en particulier des éléments importants relatifs à la précision des données et à ses limites.

Pour plus ample information, on pourra se reporter aux fascicules du recensement diffusés par l'INSEE qui contiennent, en outre, de nombreuses données statistiques non reprises dans ces recueils.

Aucun commentaire n'a été introduit dans ces recueils de référence chiffrés. Cependant, de nombreuses études et publications ont été consacrées –en particulier par l'APUR- à l'analyse des données présentées ci-dessous. On pourra utilement s'y reporter.

14^{ème} ARRONDISSEMENT

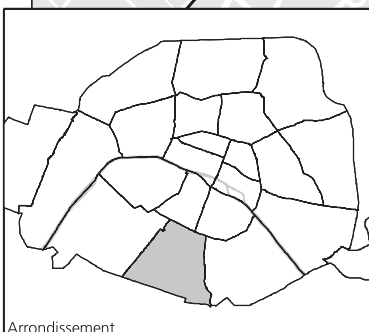
QUARTIERS

- Montparnasse - 53
- Parc de Montsouris - 54
- Petit Montrouge - 55
- Plaisance - 56

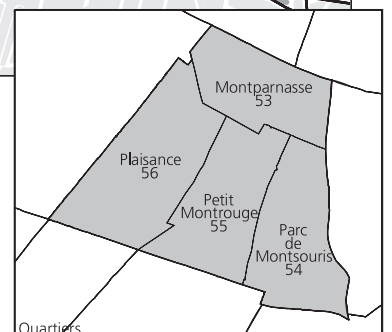
0 200 400 Mètres



apur
Atelier d'Urbanisme



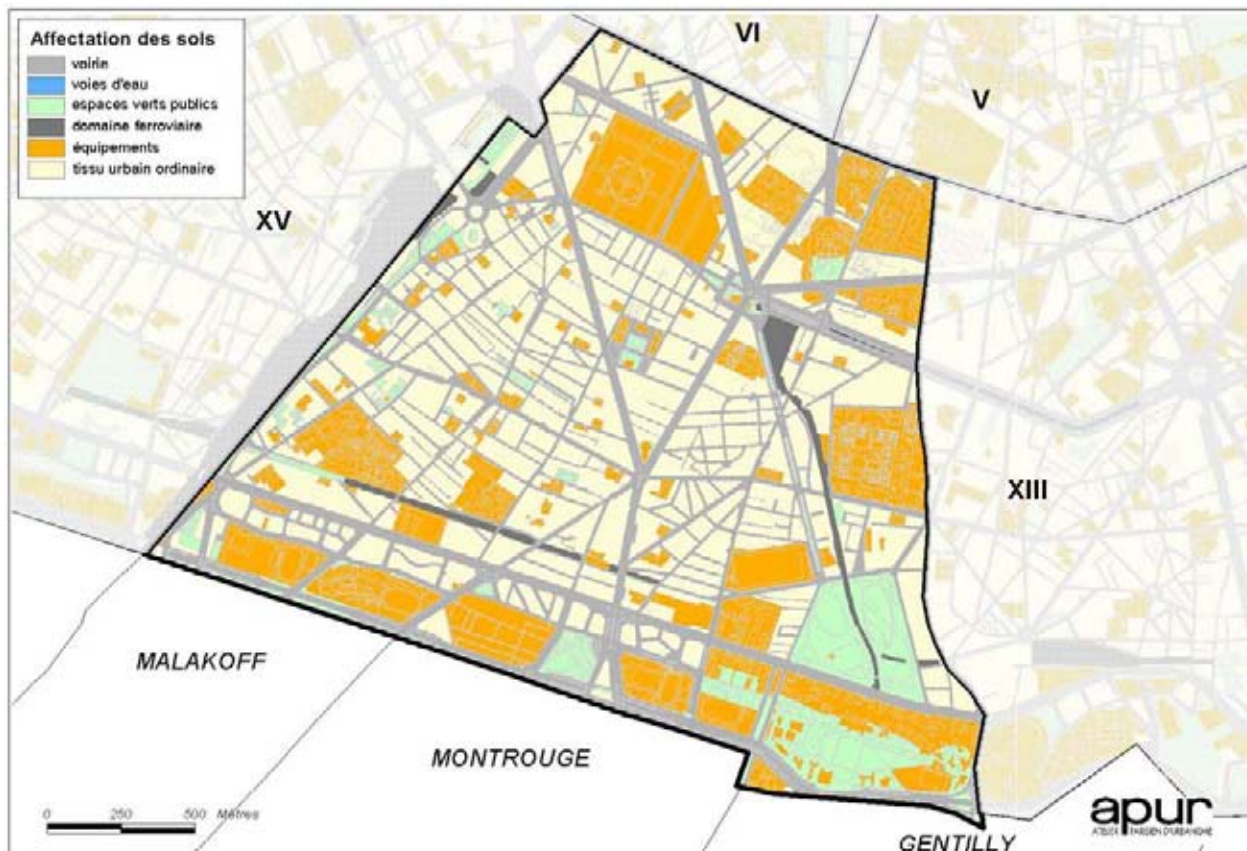
Arrondissement



Quartiers

1. SUPERFICIES ET DENSITÉS EN 1999

14ème arrondissement		
SUPERFICIES (hectares)	561.5	100.0%
dont . voirie	147.9	26.3%
. voies d'eau	0.0	0.0%
. espaces verts publics	50.0	8.9%
. domaine ferroviaire	11.0	2.0%
. équipements	140.2	25.0%
. tissu urbain ordinaire (habitation, bureaux...)	212.4	37.8%
POPULATION TOTALE EN 1999		
	132 822	
DENSITÉS RÉSIDENTIELLES 1999 (habitants / hectare)		
. Brute	237	
. Nette	625	



2. POPULATION - EFFECTIFS ET STRUCTURES EN POURCENTAGE DE LA POPULATION TOTALE

14 ^{ème} arrondissement	1954		1962		1968		1975		1982		1990		1999		évolution en %	
	effectif	%	effectif	%	effectif	%	effectif	%	effectif	%	effectif	%	effectif	%	1982-1990	1990-1999
POPULATION TOTALE	181 458	100.0	178 769	100.0	166 985	100.0	149 495	100.0	139 788	100.0	136 594	100.0	132 822	100.0	-2.3	-2.8
POPULATION PAR SEXE																
. Hommes	83 106	45.8	84 201	47.1	78 801	47.2	69 720	46.6	64 416	46.1	62 913	46.1	61 155	46.0	-2.3	-2.8
. Femmes	98 352	54.2	94 568	52.9	88 184	52.8	79 775	53.4	75 372	53.9	73 681	53.9	71 667	54.0	-2.2	-2.7
ACTIVITÉ																
. Actifs hommes	52 544	29.9	49 302	27.6	45 008	27.0	38 735	25.9	35 156	25.1	33 983	24.9	33 194	28.3	-3.3	-2.3
. Actifs femmes	41 348	23.5	41 766	23.4	38 854	23.3	36 145	24.2	33 732	24.1	35 354	25.9	35 110	29.9	4.8	-0.7
. Actifs total	93 892	53.4	91 068	50.9	83 862	50.2	74 880	50.1	68 888	49.1	69 337	50.8	68 304	58.2	0.7	-1.5
. Inactifs hommes	27 296	15.5	34 899	19.5	33 793	20.2	30 985	20.7	29 692	21.2	28 930	21.2	20 035	17.1	-2.6	-30.7
. Inactifs femmes	54 588	31.1	52 802	29.5	49 330	29.5	43 630	29.2	41 640	29.7	38 327	28.1	29 024	24.7	-8.0	-24.3
. Inactifs total	81 884	46.6	87 701	49.1	83 123	49.8	74 615	49.9	71 332	50.9	67 257	49.2	49 059	41.8	-5.7	-27.1
NATIONALITÉ																
. Français	174 296	96.1	165 462	92.6	151 426	90.7	130 935	87.6	119 432	85.4	117 949	86.4	116 241	87.5	-1.2	-1.4
. Étrangers	7 162	3.9	13 307	7.4	15 559	9.3	18 560	12.4	20 356	14.6	18 645	13.6	16 581	12.5	-8.4	-11.1
TRANCHES D'ÂGE																
. 0 à 4 ans	9 713	5.4	7 555	4.2	7 245	4.3	6 635	4.4	5 784	4.1	5 676	4.2	5 232	3.9	-1.9	-7.8
. 5 à 14 ans	19 156	10.6	17 916	10.0	13 631	8.2	12 630	8.4	11 728	8.4	11 062	8.1	10 227	7.7	-5.7	-7.5
. 15 à 24 ans	22 668	12.5	26 528	14.8	28 823	17.3	22 310	14.9	19 372	13.9	19 381	14.2	18 021	13.6	0.0	-7.0
. 25 à 34 ans	30 087	16.6	29 424	16.5	27 900	16.7	29 885	20.0	29 480	21.1	28 413	20.8	29 035	21.9	-3.6	2.2
. 35 à 64 ans	75 214	41.4	73 259	41.0	63 107	37.8	51 705	34.6	49 096	35.1	49 864	36.5	49 070	36.9	1.6	-1.6
. 65 à 74 ans	13 158	7.3	15 566	8.7	16 487	9.9	15 415	10.3	11 860	8.5	10 136	7.4	10 053	7.6	-14.5	-0.8
. 75 ans et plus	5 780	3.2	8 521	4.8	9 792	5.9	10 915	7.3	12 468	8.9	12 062	8.8	11 184	8.4	-3.3	-7.3

3. POPULATION TOTALE PAR CATÉGORIE SOCIOPROFESSIONNELLE (NOMENCLATURE 1982)

14ème arrondissement	1982		1990		1999		évolution en %	
	effectif	%	effectif	%	effectif	%	1982-1990	1990-1999
Artisans, commerçants, chefs d'entreprise	4 024	2.9	3 808	2.8	3 416	2.6	-5.4	-10.3
Cadres, professions intellectuelles supérieures	17 492	12.5	23 732	17.4	27 760	20.9	35.7	17.0
Professions intermédiaires	15 264	10.9	15 584	11.4	16 128	12.1	2.1	3.5
Employés	21 376	15.3	16 958	12.4	15 534	11.7	-20.7	-8.4
Ouvriers	9 848	7.0	7 867	5.8	4 824	3.6	-20.1	-38.7
Autres actifs (1)	884	0.6	745	0.5	612	0.5	-15.7	-17.9
ACTIFS	68 888	49.3	68 694	50.3	68 274	51.4	-0.3	-0.6
Enfants de moins de 15 ans	17 512	12.5	16 703	12.2	15 650	11.8	-4.6	-6.3
Retraités	21 840	15.6	22 580	16.5	21 712	16.3	3.4	-3.8
Autres sans activité professionnelle	31 548	22.6	28 517	20.9	27 230	20.5	-9.6	-4.5
INACTIFS	70 900	50.7	67 800	49.7	64 592	48.6	-4.4	-4.7
TOTAL	139 788	100.0	136 494	100.0	132 866	100.0	-2.4	-2.7

(1) Agriculteurs exploitants, militaires du contingent, chômeurs n'ayant jamais travaillé

4. POPULATION TOTALE PAR CATÉGORIE SOCIOPROFESSIONNELLE (NOMENCLATURE 1975)

14ème arrondissement	1954		1962		1968		1975		1982 (1)		évolution en % 1975-1982
	effectif	%	effectif	%	effectif	%	effectif	%	effectif	%	
Patrons de l'industrie et du commerce	9 259	5.3	7 266	4.1	6 339	3.8	4 445	3.0	3 440	2.4	-22.6
Professions libérales et cadres supérieurs	8 085	4.6	9 194	5.1	10 305	6.2	13 405	9.0	15 240	10.8	13.7
Cadres moyens	12 010	6.8	13 543	7.6	14 482	8.7	14 510	9.7	13 140	9.3	-9.4
Employés	22 014	12.5	21 786	12.2	19 412	11.6	17 390	11.6	15 040	10.7	-13.5
Ouvriers	29 147	16.6	26 002	14.5	21 024	12.6	14 780	9.9	11 420	8.1	-22.7
Personnel de service	9 936	5.7	9 404	5.3	9 025	5.4	7 320	4.9	5 900	4.2	-19.4
Autres actifs (2)	3 441	2.0	3 873	2.2	3 275	2.0	3 030	2.0	2 340	1.7	-22.8
ACTIFS	93 892	53.4	91 068	50.9	83 862	50.2	74 880	50.1	66 520	47.3	-11.2
Enfants de moins de 15 ans	28 869	16.4	25 471	14.2	20 876	12.5	19 265	12.9	17 512	12.5	-9.1
Retraités	12 213	6.9	16 029	9.0	19 101	11.4	20 815	13.9	21 840	15.5	4.9
Autres sans activité professionnelle	40 802	23.2	46 201	25.8	43 146	25.8	34 535	23.1	34 688	24.7	0.4
INACTIFS	81 884	46.6	87 701	49.1	83 123	49.8	74 615	49.9	74 040	52.7	-0.8
TOTAL	175 776	100.0	178 769	100.0	166 985	100.0	149 495	100.0	140 560	100.0	-6.0

(1) Données du sondage au 1/20

(2) Agriculteurs exploitants, salariés agricoles, artistes, clergé, armée et police. Les militaires du contingent sont comptés dans les inactifs.

5. LOGEMENT - EFFECTIFS TOTAUX, STRUCTURE DU PARC DE RÉSIDENCES PRINCIPALES

14 ^{ème} arrondissement	1954		1962		1968		1975		1982		1990		1999		évolution en %	
	effectif	%	effectif	%	effectif	%	effectif	%	effectif	%	effectif	%	effectif	%	1982-1990	1990-1999
PARC DE LOGEMENTS																
Total :	72 980	100.0	74 781	100.0	69 703	100.0	76 725	100.0	76 768	100.0	77 796	100.0	79 545	100.0	1.3	2.2
Résidences principales	71 769	98.3	72 523	97.0	65 360	93.8	69 300	90.3	68 348	89.0	67 385	86.6	67 941	85.4	-1.4	0.8
Logements vacants (1)	296	0.4	1 195	1.6	2 115	3.0	4 495	5.9	5 680	7.4	5 533	7.1	7 500	9.4	-2.6	35.6
Résidences secondaires	773	1.1	1 063	1.4	2 228	3.2	2 930	3.8	2 740	3.6	1 161	1.5	2 002	2.5	-57.6	72.4
Logements occasionnels (2)	-	-	-	-	-	-	-	-	-	-	3 717	4.8	2 102	2.6	-	-43.4
Autres	142	0.2	-	-	-	-	-	-	-	-	-	-	-	-	-	-
RÉSIDENCES PRINCIPALES	71 769	100.0	72 523	100.0	65 360	100.0	69 300	100.0	68 348	100.0	67 385	100.0	67 941	100.0	-1.4	0.8
EPOQUE D'ACHEVEMENT																
. Avant 1915	53 559	73.6	52 337	72.2	43 216	66.1	37 945	54.8	28 904	42.3	27 887	41.4	25 908	38.1	-3.5	-7.1
. 1915 à 1948	13 315	18.3	16 277	22.4	16 052	24.6	16 675	24.1	17 452	25.5	15 494	23.0	15 071	22.2	-11.2	-2.7
. 1949 à 1981	344	0.5	3 909	5.4	6 092	9.3	14 680	21.2	21 992	32.2	20 483	30.4	20 887	30.7	-6.9	2.0
. 1982 à 1989	-	-	-	-	-	-	-	-	-	-	3 521	5.2	3 237	4.8	-	-8.1
. 1990 à 1999	-	-	-	-	-	-	-	-	-	-	-	-	2 838	4.2	-	-
. Non déterminée	5 535	7.6	-	-	-	-	-	-	-	-	-	-	-	-	-	-
CONFORT																
. ni WC ni douche	-	-	-	-	-	-	-	-	7 868	11.5	3 560	5.3	1 402	2.1	-54.8	-60.6
. sans WC ou sans douche	-	-	-	-	-	-	-	-	10 412	15.2	5 821	8.6	3 598	5.3	-44.1	-38.2
Total sans confort	-	-	-	-	-	-	-	-	18 280	26.7	9 381	13.9	5 000	7.4	-48.7	-46.7
. WC et douche, sans chauffage central	-	-	-	-	-	-	-	-	11 800	17.3	9 333	13.9	3 808	5.6	-20.9	-59.2
. WC et douche, avec chauffage central	-	-	-	-	-	-	-	-	38 268	56.0	48 671	72.2	59 133	87.0	27.2	21.5
Total confort	-	-	-	-	-	-	-	-	50 068	73.3	58 004	86.1	62 941	92.6	15.9	8.5
Avec WC intérieurs	35 502	49.5	39 492	54.5	40 344	61.7	51 305	74.0	56 548	82.7	61 405	91.1	64 200	94.5	8.6	4.6
Avec baignoire ou douche	11 822	16.5	20 549	28.3	27 728	42.4	44 145	63.7	54 020	79.0	60 424	89.7	65 280	96.1	11.9	8.0

(1) Sur la définition des logements vacants au recensement et ses limites, voir annexe

(2) Catégorie créée en 1990 (voir annexe)

6. LOGEMENT - STRUCTURE DU PARC DE RÉSIDENCES PRINCIPALES (SUITE)

14ème arrondissement	1954		1962		1968		1975		1982		1990		1999		évolution en %	
	effectif	%	effectif	%	effectif	%	effectif	%	effectif	%	effectif	%	effectif	%	1982-1990	1990-1999
RÉSIDENCES PRINCIPALES																
Total :	71 769	100.0	72 523	100.0	65 360	100.0	69 300	100.0	68 348	100.0	67 385	100.0	67 941	100.0	-1.4	0.8
TAILLE																
. 1 pièce	21 189	29.5	21 739	30.0	17 994	27.5	17 700	25.5	15 972	23.4	14 276	21.2	13 915	20.5	-10.6	-2.5
. 2 pièces	25 267	35.2	26 085	36.0	22 695	34.7	23 950	34.6	23 012	33.7	22 549	33.5	22 125	32.6	-2.0	-1.9
. 3 pièces	15 163	21.1	16 405	22.6	15 921	24.4	17 545	25.3	18 096	26.5	18 669	27.7	18 733	27.6	3.2	0.3
. 4 pièces	8 085	11.3	5 447	7.5	5 577	8.5	6 595	9.5	7 444	10.9	7 974	11.8	8 610	12.7	7.1	8.0
. 5 pièces et plus			2 847	3.9	3 173	4.9	3 510	5.1	3 824	5.6	3 917	5.8	4 558	6.7	2.4	16.4
. Non déterminée	2 065	2.9	-	-	-	-	-	-	-	-	-	-	-	-	-	-
TYPE																
. Logement ordinaire	-		63 725	87.9	58 387	89.3	64 625	93.3	66 000	96.6	65 979	97.9	66 892	98.5	0.0	1.4
. Chambre d'hôtel meublé	-		6 493	9.0	4 330	6.6	3 025	4.4	1 440	2.1	430	0.6	132	0.2	-70.1	-69.3
. Pièce indépendante louée ou prêtée	-		1 975	2.7	2 333	3.6	1 600	2.3	772	1.1	966	1.4	908	1.3	25.1	-6.0
. Construction provisoire, hab. de fortune	-		330	0.5	310	0.5	50	0.1	12	0.0	10	0.0	9	0.0	-16.7	-10.0
STATUT D'OCCUPATION																
. Propriétaire	6 541	9.1	14 065	19.4	14 402	22.0	16 030	23.1	16 300	23.8	17 260	25.6	18 905	27.8	5.9	9.5
. Locataire	65 228	90.9	52 718	72.7	45 076	69.0	46 840	67.6	45 824	67.0	44 569	66.1	44 092	64.9	-2.7	-1.1
d'un local loué vide HLM	-		-	-	-	-	-	-	12 516	18.3	13 026	19.3	15 073	22.2	4.1	15.7
d'un local loué vide non HLM	-		-	-	-	-	-	-	30 524	44.7	29 767	44.2	26 678	39.3	-2.5	-10.4
d'un local loué meublé	-		-	-	-	-	-	-	2 784	4.1	1 776	2.6	2 341	3.4	-36.2	31.8
. Logé gratuitement	-		5 740	7.9	5 882	9.0	6 430	9.3	6 224	9.1	5 556	8.2	4 944	7.3	-10.7	-11.0

7. MÉNAGES - TAILLE DES MÉNAGES ET OCCUPATION DES RÉSIDENCES PRINCIPALES

14 ^{ème} arrondissement	1954		1962		1968		1975		1982		1990		1999		évolution en %	
	effectif	%	effectif	%	effectif	%	effectif	%	effectif	%	effectif	%	effectif	%	1982-1990	1990-1999
MÉNAGES	71 769	100.0	72 523	100.0	71 165	100.0	69 300	100.0	68 348	100.0	67 385	100.0	67 941	100.0	-1.4	0.8
TAILLE DES MÉNAGES																
. 1 personne	21 658	30.5	24 528	33.8	26 445	37.2	30 210	43.6	33 640	49.2	34 247	50.8	35 994	53.0	1.8	5.1
. 2 personnes	23 737	33.1	23 530	32.4	22 405	31.5	21 215	30.6	19 432	28.4	18 326	27.2	18 289	26.9	-5.7	-0.2
. 3 personnes	13 523	18.8	12 689	17.5	11 810	16.6	9 705	14.0	7 980	11.7	7 574	11.2	7 086	10.4	-5.1	-6.4
. 4 personnes	7 160	10.0	6 822	9.4	6 393	9.0	5 460	7.9	5 216	7.6	5 024	7.5	4 535	6.7	-3.7	-9.7
. 5 personnes et plus	5 491	7.7	4 954	6.8	4 112	5.8	2 710	3.9	2 080	3.0	2 214	3.3	2 037	3.0	6.4	-8.0
MÉNAGES SELON LE NOMBRE D'ENFANTS DE 0 A 16 ANS																
. sans enfant	-		-		55 779	78.4	55 995	80.8	56 020	82.0	55 508	82.4	56 795	83.6	-0.9	2.3
. 1 enfant	-		-		9 246	13.0	7 765	11.2	6 992	10.2	6 756	10.0	6 398	9.4	-3.4	-5.3
. 2 enfants	-		-		4 379	6.2	4 040	5.8	4 092	6.0	3 794	5.6	3 567	5.3	-7.3	-6.0
. 3 enfants ou plus	-		-		1 761	2.5	1 500	2.2	1 244	1.8	1 327	2.0	1 181	1.7	6.7	-11.0
POPULATION DES MÉNAGES	170 168		165 278		153 797		138 435		128 564		125 780		123 016		-2.2	-2.2
Taille moyenne des ménages (nombre de personnes)	2.37		2.28		2.16		2.00		1.88		1.87		1.81		-0.8	-3.0
Taille moyenne des résidences principales (nombre de pièces)	2.21		2.22		2.31		2.37		2.44		2.50		2.54		2.4	1.8
Nombre de personnes par pièce	1.08		1.03		0.95		0.84		0.77		0.75		0.71		-3.1	-4.7

8. EMPLOI AU LIEU DE TRAVAIL : RÉPARTITION PAR ACTIVITÉ ÉCONOMIQUE

14ème arrondissement	1968		1975		1982		1990		1999		évolution en %	
	effectif	%	effectif	%	effectif	%	effectif	%	effectif	%	1982-1990	1990-1999
SECTEUR PRIMAIRE (1)	64	0.1	50	0.1	28	0.0	20	0.0	36	0.1	-28.6	80.0
SECTEUR SECONDAIRE (2)	21 844	29.7	12 595	18.2	10 148	13.6	9 876	12.6	6 213	8.6	-2.7	-37.1
dont Industrie	15 728	21.4	8 855	12.8	7 844	10.5	7 004	8.9	-	-	-10.7	
. Industrie agro-alimentaire	-		680	1.0	588	0.8	700	0.9	-	-	19.0	
. Production et distribution d'énergie	-		180	0.3	1 244	1.7	1 116	1.4	-	-	-10.3	
. Industrie des biens intermédiaires	-		1 125	1.6	780	1.0	640	0.8	-	-	-17.9	
. Industrie des biens d'équipements	-		2 300	3.3	1 716	2.3	1 172	1.5	-	-	-31.7	
. Industries des biens de consommations courantes	-		4 570	6.6	3 516	4.7	3 376	4.3	-	-	-4.0	
Bâtiment et génie civil	6 116	8.3	3 740	5.4	2 304	3.1	2 872	3.7	-	-	24.7	
dont Industrie	-		-		-		-		4 018	5.6		
Energie	-		-		-		-		480	0.7		
Construction	-		-		-		-		1 715	2.4		
SECTEUR TERTIAIRE	51 644	70.2	56 570	81.7	64 528	86.4	68 610	87.4	65 587	91.3	6.3	-4.4
dont Commerce	8 640	11.7	7 185	10.4	6 572	8.8	5 864	7.5	6 223	8.7	-10.8	6.1
Transports et télécommunications	-		9 395	13.6	11 900	15.9	11 149	14.2	-	-	-6.3	
Services marchands	-		24 470	35.4	29 912	40.0	34 632	44.1	-	-	15.8	
Location et crédit bail immobilier	-		145	0.2	232	0.3	236	0.3	-	-	1.7	
Assurances	-		630	0.9	216	0.3	384	0.5	-	-	77.8	
Organismes financiers	-		1 065	1.5	1 012	1.4	1 600	2.0	-	-	58.1	
Services non marchands	-		13 680	19.8	14 684	19.7	14 745	18.8	-	-	0.4	
dont Transports	-		-		-		-		3 140	4.4		
Activités immobilières	-		-		-		-		1 698	2.4		
Activités financières	-		-		-		-		2 333	3.2		
Services aux entreprises	-		-		-		-		14 810	20.6		
Services aux particuliers	-		-		-		-		9 585	13.3		
Education	-		-		-		-		18 961	26.4		
Administration	-		-		-		-		8 837	12.3		
TOTAL DES EMPLOIS EXERCÉS	73 552	100.0	69 215	100.0	74 704	100.0	78 506	100.0	71 836	100.0	5.1	-8.5

(1) Agriculture, sylviculture, pêche

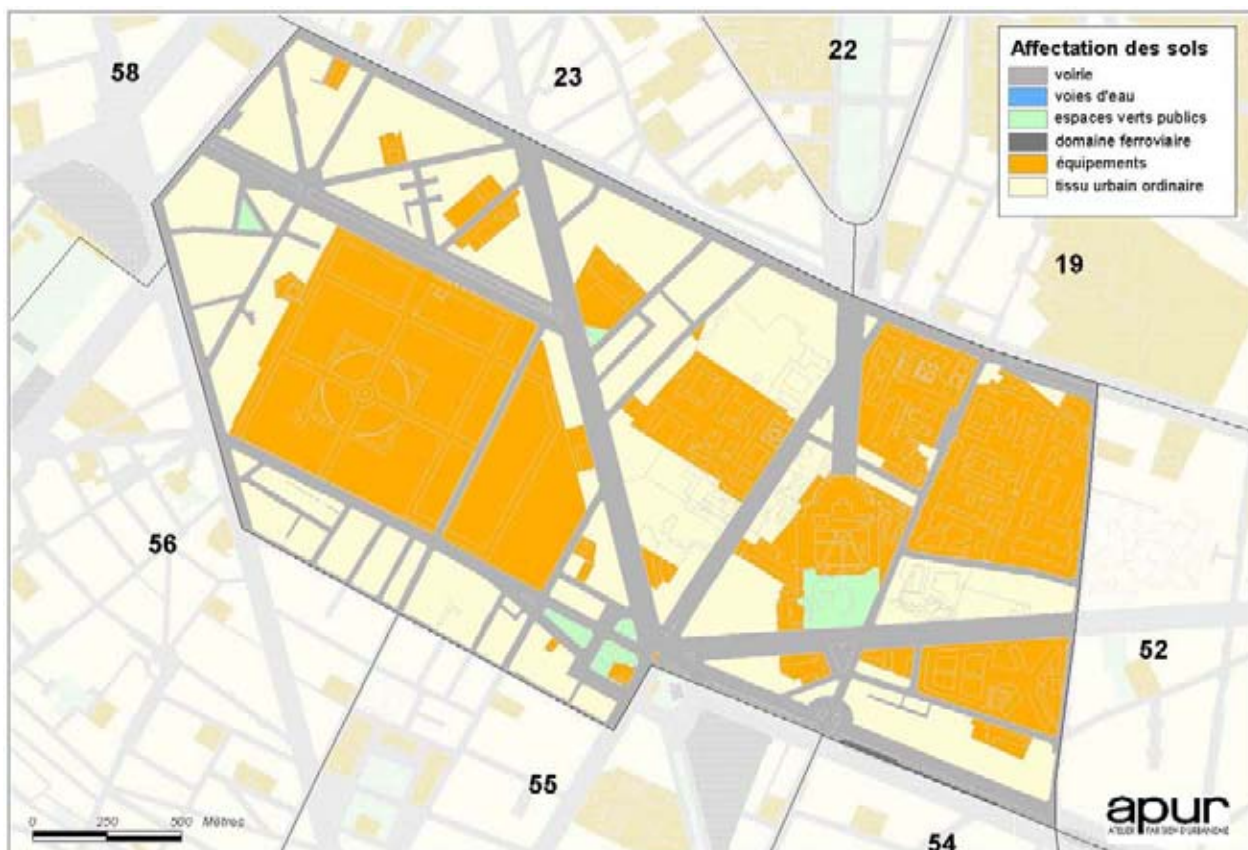
(2) Ce secteur regroupe les emplois des entreprises industrielles. Cependant, une grande partie de ces emplois sont exercés au siège des entreprises et ont un caractère tertiaire

9. MIGRATIONS DOMICILE - TRAVAIL

14ème arrondissement	1968		1975		1982		1990		1999		évolution en %	
	effectif	%	effectif	%	effectif	%	effectif	%	effectif	%	1982-1990	1990-1999
PERSONNES EXERCANT UN EMPLOI A PARIS												
Total	74 556	100.0	69 215	100.0	74 704	100.0	78 506	100.0	71 836	100.0	5.1	-8.5
dont :												
habitent à Paris	48 836	65.5	37 955	54.8	36 280	48.6	34 478	43.9	32 038	44.6	-5.0	-7.1
- dans l'arrondissement du lieu de travail	35 332	47.4	19 775	28.6	16 392	21.9	14 590	18.6	17 208	24.0	-11.0	17.9
- dans un autre arrondissement	13 504	18.1	18 180	26.3	19 898	26.6	19 888	25.3	14 830	20.6	0.0	-25.4
habitent en banlieue (Ile-de-France hors Paris)	24 964	33.5	29 700	42.9	35 768	47.9	40 552	51.7	36 654	51.0	13.4	-9.6
- en Petite Couronne	18 976	25.5	20 365	29.4	23 724	31.8	26 332	33.5	23 511	32.7	11.0	-10.7
Hauts de Seine	9 088	12.2	9 805	14.2	10 904	14.6	11 540	14.7	10 503	14.6	5.8	-9.0
Seine Saint Denis	3 140	4.2	2 990	4.3	3 864	5.2	5 488	7.0	4 666	6.5	42.0	-15.0
Val de Marne	6 748	9.1	7 570	10.9	8 956	12.0	9 304	11.9	8 342	11.6	3.9	-10.3
- en Grande Couronne	5 988	8.0	9 335	13.5	12 044	16.1	14 220	18.1	13 143	18.3	18.1	-7.6
habitent en province	756	1.0	1 560	2.3	2 656	3.6	3 476	4.4	3 144	4.4	30.9	-9.6
PERSONNES AYANT UN EMPLOI ET RESIDANT A PARIS												
Total	82 184	100.0	71 120	100.0	63 800	100.0	62 877	100.0	61 898	100.0	-1.4	-1.6
dont :												
travaillent à Paris	69 056	84.0	54 465	76.6	47 572	74.6	43 755	69.6	41 848	67.6	-8.0	-4.4
- dans l'arrondissement du lieu de résidence	35 332	43.0	19 775	27.8	16 392	25.7	14 590	23.2	17 208	27.8	-11.0	17.9
- dans un autre arrondissement	33 724	41.0	34 690	48.8	31 180	48.9	29 165	46.4	24 640	39.8	-6.5	-15.5
travaillent en banlieue (Ile-de-France hors Paris)	12 628	15.4	15 930	22.4	15 508	24.3	18 186	28.9	18 934	30.6	17.3	4.1
- en Petite Couronne	10 844	13.2	12 765	17.9	11 956	18.7	13 444	21.4	13 806	22.3	12.4	2.7
Hauts de Seine	7 308	8.9	7 695	10.8	7 292	11.4	8 432	13.4	8 845	14.3	15.6	4.9
Seine Saint Denis	1 184	1.4	1 550	2.2	1 532	2.4	1 936	3.1	1 873	3.0	26.4	-3.3
Val de Marne	2 352	2.9	3 520	4.9	3 132	4.9	3 076	4.9	3 088	5.0	-1.8	0.4
- en Grande Couronne	1 784	2.2	3 165	4.5	3 552	5.6	4 742	7.5	5 128	8.3	33.5	8.1
travaillent en province ou hors France métropolitaine	500	0.6	725	1.0	720	1.1	936	1.5	1 116	1.8	30.0	19.2

1. SUPERFICIES ET DENSITÉS EN 1999

Quartier 53 MONTPARNASSE		
SUPERFICIES (hectares)	112.6	100.0%
dont . voirie	28.8	25.6%
. voies d'eau	0.0	0.0%
. espaces verts publics	1.7	1.5%
. domaine ferroviaire	0.2	0.1%
. équipements	42.5	37.7%
. tissu urbain ordinaire (habitation, bureaux...)	39.5	35.0%
POPULATION TOTALE EN 1999	18 570	
DENSITÉS RÉSIDENTIELLES 1999 (habitants / hectare)		
. Brute	165	
. Nette	471	



2. POPULATION - EFFECTIFS ET STRUCTURES EN POURCENTAGE DE LA POPULATION TOTALE

Quartier 53 MONTPARNASSE	1954		1962		1968		1975		1982		1990		1999		évolution en %	
	effectif	%	effectif	%	effectif	%	effectif	%	effectif	%	effectif	%	effectif	%	1982-1990	1990-1999
POPULATION TOTALE	29 674	100.0	29 582	100.0	27 269	100.0	21 940	100.0	21 012	100.0	20 772	100.0	18 570	100.0	-1.1	-10.6
POPULATION PAR SEXE																
. Hommes	13 409	45.2	14 376	48.6	13 451	49.3	10 405	47.4	10 424	49.6	10 196	49.1	8 949	48.2	-2.2	-12.2
. Femmes	16 265	54.8	15 206	51.4	13 818	50.7	11 535	52.6	10 588	50.4	10 576	50.9	9 621	51.8	-0.1	-9.0
ACTIVITÉ																
. Actifs hommes	7 872	28.8	7 253	24.5	6 454	23.7	5 450	24.8	4 948	23.5	4 707	22.7	4 310	25.7	-4.9	-8.4
. Actifs femmes	6 988	25.6	6 923	23.4	6 205	22.8	5 380	24.5	4 780	22.7	4 871	23.4	4 512	26.9	1.9	-7.4
. Actifs total	14 860	54.3	14 176	47.9	12 659	46.4	10 830	49.4	9 728	46.1	9 578	46.1	8 822	52.5	-1.5	-7.9
. Inactifs hommes	3 791	13.9	7 123	24.1	6 997	25.7	4 955	22.6	5 544	26.3	5 489	26.4	3 716	22.1	-1.0	-32.3
. Inactifs femmes	8 695	31.8	8 283	28.0	7 613	27.9	6 155	28.1	5 808	27.6	5 705	27.5	4 255	25.3	-1.8	-25.4
. Inactifs total	12 486	45.7	15 406	52.1	14 610	53.6	11 110	50.6	11 352	53.9	11 194	53.9	7 971	47.5	-1.4	-28.8
NATIONALITÉ																
. Français	28 057	94.6	26 642	90.1	24 116	88.4	19 150	87.3	17 840	84.9	17 384	83.7	16 012	86.2	-2.6	-7.9
. Étrangers	1 617	5.4	2 940	9.9	3 153	11.6	2 790	12.7	3 172	15.1	3 388	16.3	2 558	13.8	6.8	-24.5
TRANCHES D'ÂGE																
. 0 à 4 ans	1 405	4.7	1 096	3.7	1 034	3.8	745	3.4	816	3.9	748	3.6	573	3.1	-8.3	-23.4
. 5 à 14 ans	2 662	9.0	2 538	8.6	1 836	6.7	1 665	7.6	1 424	6.8	1 448	7.0	1 204	6.5	1.7	-16.9
. 15 à 24 ans	3 286	11.1	4 532	15.3	4 828	17.7	3 295	15.0	2 892	13.8	2 834	13.6	2 540	13.7	-2.0	-10.4
. 25 à 34 ans	4 639	15.6	5 156	17.4	4 833	17.7	4 095	18.7	4 620	22.0	4 357	21.0	3 868	20.8	-5.7	-11.2
. 35 à 64 ans	11 896	40.1	11 987	40.5	10 198	37.4	7 990	36.4	7 552	35.9	7 783	37.5	7 090	38.2	3.1	-8.9
. 65 à 74 ans	2 340	7.9	2 657	9.0	2 753	10.1	2 485	11.3	1 752	8.3	1 671	8.0	1 500	8.1	-4.6	-10.2
. 75 ans et plus	1 118	3.8	1 616	5.5	1 787	6.6	1 665	7.6	1 956	9.3	1 931	9.3	1 795	9.7	-1.3	-7.0

3. POPULATION TOTALE PAR CATÉGORIE SOCIOPROFESSIONNELLE (NOMENCLATURE 1982)

Quartier 53 MONTPARVASSE	1982		1990		1999		évolution en %	
	effectif	%	effectif	%	effectif	%	1982-1990	1990-1999
Artisans, commerçants, chefs d'entreprise	736	3.5	680	3.3	584	3.2	-7.6	-14.1
Cadres, professions intellectuelles supérieures	3 164	15.1	4 132	19.9	4 324	23.6	30.6	4.6
Professions intermédiaires	2 232	10.6	2 100	10.1	1 704	9.3	-5.9	-18.9
Employés	2 376	11.3	1 928	9.3	1 524	8.3	-18.9	-21.0
Ouvriers	1 092	5.2	744	3.6	436	2.4	-31.9	-41.4
Autres actifs (1)	128	0.6	88	0.4	88	0.5	-31.3	0.0
ACTIFS	9 728	46.3	9 672	46.7	8 660	47.3	-0.6	-10.5
Enfants de moins de 15 ans	2 240	10.7	2 228	10.8	1 792	9.8	-0.5	-19.6
Retraités	3 144	15.0	3 276	15.8	3 032	16.6	4.2	-7.4
Autres sans activité professionnelle	5 900	28.1	5 540	26.7	4 808	26.3	-6.1	-13.2
INACTIFS	11 284	53.7	11 044	53.3	9 632	52.7	-2.1	-12.8
TOTAL	21 012	100.0	20 716	100.0	18 292	100.0	-1.4	-11.7

(1) Agriculteurs exploitants, militaires du contingent, chômeurs n'ayant jamais travaillé

4. POPULATION TOTALE PAR CATÉGORIE SOCIOPROFESSIONNELLE (NOMENCLATURE 1975)

Quartier 53 MONTPARNASSE	1954		1962		1968		1975		1982 (1)		évolution en % 1975-1982
	effectif	%	effectif	%	effectif	%	effectif	%	effectif	%	
Patrons de l'industrie et du commerce	1 067	6.1	1 347	4.6	1 107	4.1	740	3.4	620	2.8	-16.2
Professions libérales et cadres supérieurs	1 695	6.2	1 835	6.2	1 972	7.2	2 270	10.3	2 480	11.3	9.3
Cadres moyens	1 986	7.3	2 132	7.2	2 201	8.1	2 120	9.7	2 020	9.2	-4.7
Employés	3 325	12.2	3 094	10.5	2 583	9.5	2 210	10.1	1 860	8.4	-15.8
Ouvriers	3 407	12.5	2 965	10.0	2 318	8.5	1 615	7.4	1 560	7.1	-3.4
Personnel de service	2 077	7.6	1 845	6.2	1 665	6.1	1 025	4.7	840	3.8	-18.0
Autres actifs (2)	703	2.6	958	3.2	813	3.0	850	3.9	500	2.3	-41.2
ACTIFS	14 860	54.3	14 176	47.9	12 659	46.4	10 830	49.4	9 880	44.9	-8.8
Enfants de moins de 15 ans	4 067	14.9	3 634	12.3	2 870	10.5	2 410	11.0	2 240	10.2	-7.1
Retraités	1 998	7.3	2 584	8.7	2 945	10.8	2 905	13.2	3 144	14.3	8.2
Autres sans activité professionnelle	6 421	23.5	9 188	31.1	8 795	32.3	5 795	26.4	6 756	30.7	16.6
INACTIFS	12 486	45.7	15 406	52.1	14 610	53.6	11 110	50.6	12 140	55.1	9.3
TOTAL	27 346	100.0	29 582	100.0	27 269	100.0	21 940	100.0	22 020	100.0	0.4

(1) Données du sondage au 1/20

(2) Agriculteurs exploitants, salariés agricoles, artistes, clergé, armée et police. Les militaires du contingent sont comptés dans les inactifs.

5. LOGEMENT - EFFECTIFS TOTAUX, STRUCTURE DU PARC DE RÉSIDENCES PRINCIPALES

Quartier 53 MONTPARNASSE	1954		1962		1968		1975		1982		1990		1999		évolution en %	
	effectif	%	effectif	%	effectif	%	effectif	%	effectif	%	effectif	%	effectif	%	1982-1990	1990-1999
PARC DE LOGEMENTS																
Total :	12 295	100.0	11 953	100.0	11 719	100.0	11 550	100.0	11 696	100.0	11 851	100.0	11 962	100.0	1.3	0.9
Résidences principales	-		11 635	97.3	11 028	94.1	10 115	87.6	10 340	88.4	10 097	85.2	9 621	80.4	-2.4	-4.7
Logements vacants (1)	-		130	1.1	284	2.4	910	7.9	820	7.0	806	6.8	1 295	10.8	-1.7	60.7
Résidences secondaires	-		188	1.6	407	3.5	525	4.5	536	4.6	257	2.2	461	3.9	-52.1	79.4
Logements occasionnels (2)	-		-	-	-	-	-	-	-	-	691	5.8	585	4.9	-	-15.3
Autres	-		-	-	-	-	-	-	-	-	-	-	-	-	-	-
RÉSIDENCES PRINCIPALES	-		11 635	100.0	11 028	100.0	10 115	100.0	10 340	100.0	10 097	100.0	9 621	100.0	-2.4	-4.7
EPOQUE D'ACHEVEMENT																
. Avant 1915	0		10 187	87.6	8 984	81.5	7 565	74.8	5 576	53.9	6 128	60.7	5 662	58.9	9.9	-7.6
. 1915 à 1948	0		1 012	8.7	1 222	11.1	1 380	13.6	2 376	23.0	1 497	14.8	1 313	13.6	-37.0	-12.3
. 1949 à 1981	0		436	3.7	822	7.5	1 170	11.6	2 388	23.1	2 092	20.7	2 106	21.9	-12.4	0.7
. 1982 à 1989	-		-	-	-	-	-	-	-	-	380	3.8	330	3.4	-	-13.2
. 1990 à 1999	-		-	-	-	-	-	-	-	-	-	-	210	2.2	-	-
. Non déterminée	0		-	-	-	-	-	-	-	-	-	-	-	-	-	-
CONFORT																
. ni WC ni douche	-		-	-	-	-	-	-	1 312	12.7	722	7.2	282	2.9	-45.0	-60.9
. sans WC ou sans douche	-		-	-	-	-	-	-	1 488	14.4	899	8.9	590	6.1	-39.6	-34.4
Total sans confort	-		-	-	-	-	-	-	2 800	27.1	1 621	16.1	872	9.1	-42.1	-46.2
. WC et douche, sans chauffage central	-		-	-	-	-	-	-	2 184	21.1	1 675	16.6	669	7.0	-23.3	-60.1
. WC et douche, avec chauffage central	-		-	-	-	-	-	-	5 356	51.8	6 801	67.4	8 080	84.0	27.0	18.8
Total confort	-		-	-	-	-	-	-	7 540	72.9	8 476	83.9	8 749	90.9	12.4	3.2
Avec WC intérieurs	5 950		5 934	51.0	6 363	57.7	7 085	70.0	8 292	80.2	8 896	88.1	8 927	92.8	7.3	0.3
Avec baignoire ou douche	2 576		3 659	31.4	4 934	44.7	6 455	63.8	8 284	80.1	8 955	88.7	9 161	95.2	8.1	2.3

(1) Sur la définition des logements vacants au recensement et ses limites, voir annexe

(2) Catégorie créée en 1990 (voir annexe)

6. LOGEMENT - STRUCTURE DU PARC DE RÉSIDENCES PRINCIPALES (SUITE)

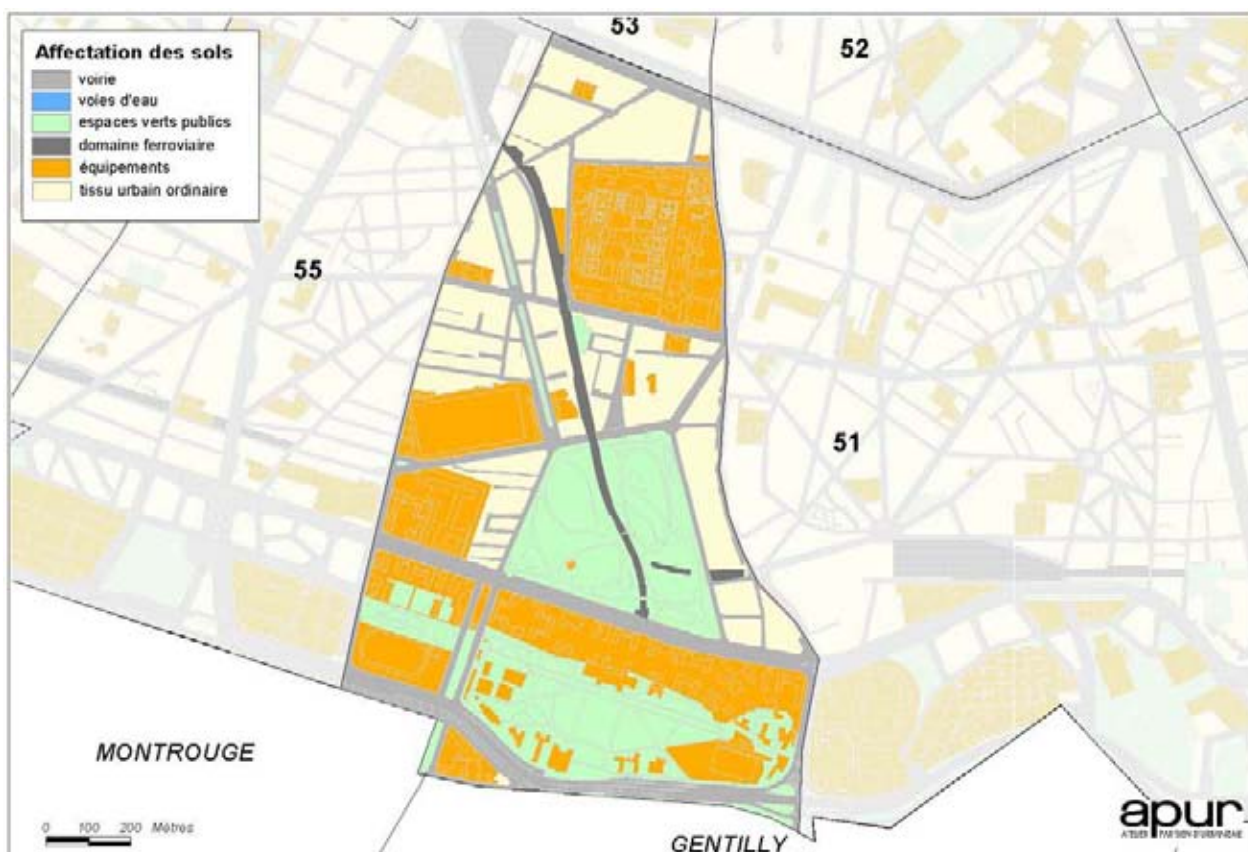
Quartier 53 MONTARNASSE	1954		1962		1968		1975		1982		1990		1999		évolution en %	
	effectif	%	effectif	%	effectif	%	effectif	%	effectif	%	effectif	%	effectif	%	1982-1990	1990-1999
RÉSIDENCES PRINCIPALES																
Total :	12 295	100.0	11 635	100.0	11 028	100.0	10 115	100.0	10 340	100.0	10 097	100.0	9 621	100.0	-2.4	-4.7
TAILLE																
. 1 pièce	4 098	33.3	3 804	32.7	3 351	30.4	2 885	28.5	2 568	24.8	2 501	24.8	2 313	24.0	-2.6	-7.5
. 2 pièces	3 988	32.4	3 864	33.2	3 631	32.9	3 335	33.0	3 620	35.0	3 321	32.9	3 017	31.4	-8.3	-9.2
. 3 pièces	3 892	31.7	2 227	19.1	2 175	19.7	2 045	20.2	2 160	20.9	2 209	21.9	2 117	22.0	2.3	-4.2
. 4 pièces	0		908	7.8	952	8.6	1 100	10.9	1 112	10.8	1 202	11.9	1 224	12.7	8.1	1.8
. 5 pièces et plus			832	7.2	919	8.3	750	7.4	880	8.5	864	8.6	950	9.9	-1.8	10.0
. Non déterminée	317	2.6	-		-		-		-		-		-			
TYPE																
. Logement ordinaire	-		9 854	84.7	9 369	85.0	9 130	90.3	9 928	96.0	9 753	96.6	9 416	97.9	-1.8	-3.5
. Chambre d'hôtel meublé	-		1 248	10.7	936	8.5	585	5.8	220	2.1	103	1.0	13	0.1	-53.2	-87.4
. Pièce indépendante louée ou prêtée	-		466	4.0	703	6.4	395	3.9	188	1.8	239	2.4	191	2.0	27.1	-20.1
. Construction provisoire, hab. de fortune	-		67	0.6	20	0.2	5	0.0	4	0.0	2	0.0	1	0.0	-50.0	-50.0
STATUT D'OCCUPATION																
. Propriétaire	-		2 092	18.0	2 290	20.8	2 495	24.7	2 780	26.9	2 967	29.4	3 072	31.9	6.7	3.5
. Locataire	-		8 463	72.7	7 547	68.4	6 375	63.0	6 292	60.9	6 004	59.5	5 496	57.1	-4.6	-8.5
. d'un local loué vide HLM	-		-		-		-		504	4.9	292	2.9	458	4.8	-42.1	56.8
. d'un local loué vide non HLM	-		-		-		-		5 272	51.0	5 329	52.8	4 611	47.9	1.1	-13.5
. d'un local loué meublé	-		-		-		-		516	5.0	383	3.8	427	4.4	-25.8	11.5
. Logé gratuitement	-		1 080	9.3	1 191	10.8	1 245	12.3	1 268	12.3	1 126	11.2	1 053	10.9	-11.2	-6.5

7. MÉNAGES - TAILLE DES MÉNAGES ET OCCUPATION DES RÉSIDENCES PRINCIPALES

Quartier 53 MONTPARNASSE	1954		1962		1968		1975		1982		1990		1999		évolution en %	
	effectif	%	effectif	%	effectif	%	effectif	%	effectif	%	effectif	%	effectif	%	1982-1990	1990-1999
MÉNAGES	-		11 635	100.0	11 208	100.0	10 115	100.0	10 340	100.0	10 097	100.0	9 621	100.0	-2.4	-4.7
TAILLE DES MÉNAGES																
. 1 personne	-		4 446	38.2	4 739	42.3	4 920	48.6	5 712	55.2	5 518	54.6	5 376	55.9	-3.4	-2.6
. 2 personnes	-		3 692	31.7	3 419	30.5	2 905	28.7	2 740	26.5	2 645	26.2	2 539	26.4	-3.5	-4.0
. 3 personnes	-		1 801	15.5	1 580	14.1	1 255	12.4	936	9.1	986	9.8	922	9.6	5.3	-6.5
. 4 personnes	-		953	8.2	858	7.7	700	6.9	708	6.8	671	6.6	564	5.9	-5.2	-15.9
. 5 personnes et plus	-		743	6.4	612	5.5	335	3.3	244	2.4	277	2.7	220	2.3	13.5	-20.6
MÉNAGES SELON LE NOMBRE D'ENFANTS DE 0 A 16 ANS																
. sans enfant	-		-		9 195	82.0	8 500	84.0	8 864	85.7	8 566	84.8	8 325	86.5	-3.4	-2.8
. 1 enfant	-		-		1 189	10.6	890	8.8	812	7.9	885	8.8	776	8.1	9.0	-12.3
. 2 enfants	-		-		580	5.2	530	5.2	520	5.0	492	4.9	396	4.1	-5.4	-19.5
. 3 enfants ou plus	-		-		244	2.2	195	1.9	144	1.4	154	1.5	124	1.3	6.9	-19.5
POPULATION DES MÉNAGES	26 766		25 294		22 905		19 070		18 112		17 916		16 639		-1.1	-7.1
Taille moyenne des ménages (nombre de personnes)	0.00		2.17		2.04		1.89		1.75		1.77		1.73		1.3	-2.5
Taille moyenne des résidences principales (nombre de pièces)	2.20		2.28		2.37		2.41		2.48		2.51		2.56		1.3	2.1
Nombre de personnes par pièce	0.99		0.95		0.87		0.78		0.71		0.71		0.68		0.0	-4.5

1. SUPERFICIES ET DENSITÉS EN 1999

Quartier 54			
PARC DE MONTSOURIS			
SUPERFICIES (hectares)		135.7	100.0%
dont	. voirie	27.2	20.1%
	. voies d'eau	0.0	0.0%
	. espaces verts publics	32.4	23.9%
	. domaine ferroviaire	3.1	2.3%
	. équipements	42.7	31.4%
	. tissu urbain ordinaire (habitation, bureaux...)	30.4	22.4%
POPULATION TOTALE EN 1999		19 793	
DENSITÉS RÉSIDENTIELLES 1999 (habitants / hectare)			
	. Brute	146	
	. Nette	652	



2. POPULATION - EFFECTIFS ET STRUCTURES EN POURCENTAGE DE LA POPULATION TOTALE

Quartier 54 PARC DE MONTSOURIS	1954		1962		1968		1975		1982		1990		1999		évolution en %	
	effectif	%	effectif	%	effectif	%	effectif	%	effectif	%	effectif	%	effectif	%	1982-1990	1990-1999
POPULATION TOTALE	20 532	100.0	21 485	100.0	20 480	100.0	21 030	100.0	20 168	100.0	19 229	100.0	19 793	100.0	-4.7	2.9
POPULATION PAR SEXE																
. Hommes	10 757	52.4	11 619	54.1	11 122	54.3	10 720	51.0	9 956	49.4	9 528	49.6	9 862	49.8	-4.3	3.5
. Femmes	9 775	47.6	9 866	45.9	9 358	45.7	10 310	49.0	10 212	50.6	9 701	50.4	9 931	50.2	-5.0	2.4
ACTIVITÉ																
. Actifs hommes	4 745	25.4	4 610	21.5	4 267	20.8	4 005	19.0	4 184	20.7	4 285	22.3	4 435	24.8	2.4	3.5
. Actifs femmes	3 397	18.2	3 666	17.1	3 490	17.0	4 045	19.2	4 004	19.8	4 300	22.4	4 203	23.5	7.4	-2.3
. Actifs total	8 142	43.5	8 276	38.5	7 757	37.9	8 050	38.3	8 188	40.5	8 585	44.6	8 638	48.3	4.8	0.6
. Inactifs hommes	5 176	27.7	7 009	32.6	6 855	33.5	6 715	31.9	5 808	28.7	5 243	27.3	4 394	24.6	-9.7	-16.2
. Inactifs femmes	5 384	28.8	6 200	28.9	5 868	28.7	6 265	29.8	6 208	30.7	5 401	28.1	4 850	27.1	-13.0	-10.2
. Inactifs total	10 560	56.5	13 209	61.5	12 723	62.1	12 980	61.7	12 016	59.5	10 644	55.4	9 244	51.7	-11.4	-13.2
NATIONALITÉ																
. Français	18 340	89.3	17 766	82.7	16 281	79.5	15 825	75.2	14 380	71.3	14 718	76.5	15 238	77.0	2.4	3.5
. Étrangers	2 192	10.7	3 719	17.3	4 199	20.5	5 205	24.8	5 788	28.7	4 511	23.5	4 545	23.0	-22.1	0.8
TRANCHES D'ÂGE																
. 0 à 4 ans	871	4.2	747	3.5	728	3.6	880	4.2	668	3.3	633	3.3	667	3.4	-5.2	5.4
. 5 à 14 ans	1 846	9.0	1 810	8.4	1 335	6.5	1 615	7.7	1 288	6.4	1 124	5.8	1 244	6.3	-12.7	10.7
. 15 à 24 ans	4 147	20.2	5 149	24.0	5 426	26.5	4 285	20.4	3 788	18.8	3 861	20.1	4 037	20.4	1.9	4.6
. 25 à 34 ans	3 915	19.1	4 540	21.1	4 689	22.9	5 900	28.1	5 824	28.9	5 376	28.0	5 599	28.3	-7.7	4.1
. 35 à 64 ans	6 418	31.3	7 076	32.9	6 065	29.6	5 855	27.8	6 104	30.3	5 915	30.8	5 959	30.1	-3.1	0.7
. 65 à 74 ans	1 077	5.2	1 429	6.7	1 403	6.9	1 560	7.4	1 276	6.3	1 092	5.7	1 159	5.9	-14.4	6.1
. 75 ans et plus	428	2.1	734	3.4	834	4.1	935	4.4	1 220	6.0	1 228	6.4	1 128	5.7	0.7	-8.1

3. POPULATION TOTALE PAR CATÉGORIE SOCIOPROFESSIONNELLE (NOMENCLATURE 1982)

Quartier 54	1982		1990		1999		évolution en %	
	effectif	%	effectif	%	effectif	%	1982-1990	1990-1999
PARC DE MONTSOURIS								
Artisans, commerçants, chefs d'entreprise	368	1.8	428	2.2	392	2.0	16.3	-8.4
Cadres, professions intellectuelles supérieures	3 128	15.5	3 652	19.0	4 168	21.3	16.8	14.1
Professions intermédiaires	1 788	8.9	1 708	8.9	1 796	9.2	-4.5	5.2
Employés	2 032	10.1	1 684	8.8	1 622	8.3	-17.1	-3.7
Ouvriers	784	3.9	656	3.4	528	2.7	-16.3	-19.5
Autres actifs (1)	88	0.4	64	0.3	56	0.3	-27.3	-12.5
ACTIFS	8 188	40.6	8 192	42.6	8 562	43.7	0.0	4.5
Enfants de moins de 15 ans	1 956	9.7	1 764	9.2	1 818	9.3	-9.8	3.1
Retraités	1 868	9.3	2 444	12.7	2 304	11.7	30.8	-5.7
Autres sans activité professionnelle	8 156	40.4	6 808	35.4	6 926	35.3	-16.5	1.7
INACTIFS	11 980	59.4	11 016	57.4	11 048	56.3	-8.0	0.3
TOTAL	20 168	100.0	19 208	100.0	19 610	100.0	-4.8	2.1

(1) Agriculteurs exploitants, militaires du contingent, chômeurs n'ayant jamais travaillé

4. POPULATION TOTALE PAR CATÉGORIE SOCIOPROFESSIONNELLE (NOMENCLATURE 1975)

Quartier 54 PARC DE MONTSOEURS	1954		1962		1968		1975		1982 (1)		évolution en % 1975-1982
	effectif	%	effectif	%	effectif	%	effectif	%	effectif	%	
Patrons de l'industrie et du commerce	735	3.9	612	2.8	520	2.5	400	1.9	320	1.6	-20.0
Professions libérales et cadres supérieurs	992	5.3	1 298	6.0	1 663	8.1	2 325	11.1	3 040	14.8	30.8
Cadres moyens	1 105	5.9	1 267	5.9	1 395	6.8	1 495	7.1	1 780	8.7	19.1
Employés	1 714	9.2	1 667	7.8	1 510	7.4	1 575	7.5	1 560	7.6	-1.0
Ouvriers	2 510	13.4	2 165	10.1	1 506	7.4	1 205	5.7	800	3.9	-33.6
Personnel de service	830	4.4	846	3.9	783	3.8	720	3.4	520	2.5	-27.8
Autres actifs (2)	256	1.4	421	2.0	380	1.9	330	1.6	320	1.6	-3.0
ACTIFS	8 142	43.5	8 276	38.5	7 757	37.9	8 050	38.3	8 340	40.6	3.6
Enfants de moins de 15 ans	2 717	14.5	2 557	11.9	2 063	10.1	2 495	11.9	1 956	9.5	-21.6
Retraités	923	4.9	1 221	5.7	1 525	7.4	1 755	8.3	1 868	9.1	6.4
Autres sans activité professionnelle	6 920	37.0	9 431	43.9	9 135	44.6	8 730	41.5	8 356	40.7	-4.3
INACTIFS	10 560	56.5	13 209	61.5	12 723	62.1	12 980	61.7	12 180	59.4	-6.2
TOTAL	18 702	100.0	21 485	100.0	20 480	100.0	21 030	100.0	20 520	100.0	-2.4

(1) Données du sondage au 1/20

(2) Agriculteurs exploitants, salariés agricoles, artistes, clergé, armée et police. Les militaires du contingent sont comptés dans les inactifs.

5. LOGEMENT - EFFECTIFS TOTAUX, STRUCTURE DU PARC DE RÉSIDENCES PRINCIPALES

Quartier 54 PARC DE MONTSOEURS	1954		1962		1968		1975		1982		1990		1999		évolution en %	
	effectif	%	effectif	%	effectif	%	effectif	%	effectif	%	effectif	%	effectif	%	1982-1990	1990-1999
PARC DE LOGEMENTS																
Total :	5 954	100.0	6 367	100.0	6 644	100.0	7 930	100.0	8 364	100.0	8 449	100.0	8 968	100.0	1.0	6.1
Résidences principales	-		6 088	95.6	6 026	90.7	7 055	89.0	7 240	86.6	7 343	86.9	7 692	85.8	1.4	4.8
Logements vacants (1)	-		133	2.1	254	3.8	435	5.5	672	8.0	597	7.1	841	9.4	-11.2	40.9
Résidences secondaires	-		146	2.3	364	5.5	440	5.5	452	5.4	113	1.3	231	2.6	-75.0	104.4
Logements occasionnels (2)	-		-		-		-		-		396	4.7	204	2.3		-48.5
Autres	-		-		-		-		-		-		-			
RÉSIDENCES PRINCIPALES	-		6 088	100.0	6 026	100.0	7 055	100.0	7 240	100.0	7 343	100.0	7 692	100.0	1.4	4.8
EPOQUE D'ACHEVEMENT																
. Avant 1915	0		3 922	64.4	2 993	49.7	3 010	42.7	2 636	36.4	2 099	28.6	2 251	29.3	-20.4	7.2
. 1915 à 1948	0		1 650	27.1	2 126	35.3	1 460	20.7	1 496	20.7	1 668	22.7	1 470	19.1	11.5	-11.9
. 1949 à 1981	0		516	8.5	907	15.1	2 585	36.6	3 108	42.9	3 195	43.5	3 040	39.5	2.8	-4.9
. 1982 à 1989	-		-		-		-		-		381	5.2	320	4.2		-16.0
. 1990 à 1999	-		-		-		-		-		-		611	7.9		
. Non déterminée	0		-		-		-		-		-		-			
CONFORT																
. ni WC ni douche	-		-		-		-		568	7.8	275	3.7	165	2.1	-51.6	-40.0
. sans WC ou sans douche	-		-		-		-		860	11.9	501	6.8	344	4.5	-41.7	-31.3
Total sans confort	-		-		-		-		1 428	19.7	776	10.6	509	6.6	-45.7	-34.4
. WC et douche, sans chauffage central	-		-		-		-		988	13.6	774	10.5	378	4.9	-21.7	-51.2
. WC et douche, avec chauffage central	-		-		-		-		4 824	66.6	5 793	78.9	6 805	88.5	20.1	17.5
Total confort	-		-		-		-		5 812	80.3	6 567	89.4	7 183	93.4	13.0	9.4
Avec WC intérieurs	3 225		3 570	58.6	3 994	66.3	5 600	79.4	6 384	88.2	6 827	93.0	7 306	95.0	6.9	7.0
Avec baignoire ou douche	1 227		2 097	34.4	3 111	51.6	5 245	74.3	6 100	84.3	6 808	92.7	7 404	96.3	11.6	8.8

(1) Sur la définition des logements vacants au recensement et ses limites, voir annexe

(2) Catégorie créée en 1990 (voir annexe)

6. LOGEMENT - STRUCTURE DU PARC DE RÉSIDENCES PRINCIPALES (SUITE)

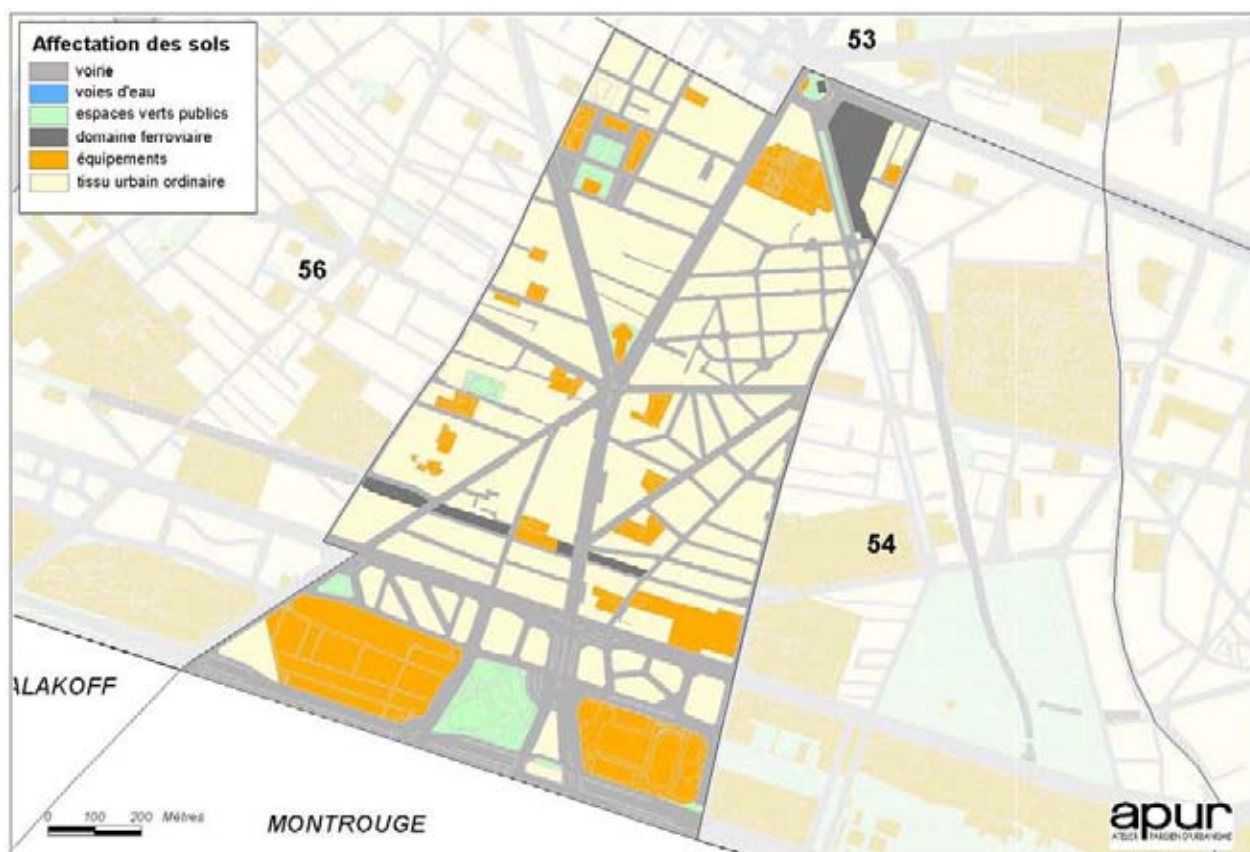
Quartier 54 PARC DE MONTSOURIS RÉSIDENCES PRINCIPALES	1954		1962		1968		1975		1982		1990		1999		évolution en %	
	effectif	%	effectif	%	effectif	%	effectif	%	effectif	%	effectif	%	effectif	%	1982-1990	1990-1999
Total :	5 954	100.0	6 088	100.0	6 026	100.0	7 055	100.0	7 240	100.0	7 343	100.0	7 692	100.0	1.4	4.8
TAILLE																
. 1 pièce	1 588	26.7	1 629	26.8	1 560	25.9	2 055	29.1	1 852	25.6	1 788	24.3	1 752	22.8	-3.5	-2.0
. 2 pièces	2 076	34.9	2 138	35.1	2 024	33.6	2 210	31.3	2 520	34.8	2 300	31.3	2 302	29.9	-8.7	0.1
. 3 pièces	2 088	35.1	1 488	24.4	1 516	25.2	1 640	23.2	1 504	20.8	1 820	24.8	1 930	25.1	21.0	6.0
. 4 pièces	0		538	8.8	597	9.9	750	10.6	756	10.4	869	11.8	1 075	14.0	14.9	23.7
. 5 pièces et plus			295	4.8	329	5.5	400	5.7	608	8.4	566	7.7	633	8.2	-6.9	11.8
. Non déterminée	202	3.4	-		-		-		-		-		-			
TYPE																
. Logement ordinaire	-		5 516	90.6	5 598	92.9	6 700	95.0	7 112	98.2	7 217	98.3	7 560	98.3	1.5	4.8
. Chambre d'hôtel meublé	-		361	5.9	231	3.8	105	1.5	56	0.8	37	0.5	23	0.3	-33.9	-37.8
. Pièce indépendante louée ou prêtée	-		197	3.2	189	3.1	245	3.5	72	1.0	88	1.2	109	1.4	22.2	23.9
. Construction provisoire, hab. de fortune	-		14	0.2	8	0.1	5	0.1	0	0	1	0.0	0	0	-100.0	
STATUT D'OCCUPATION																
. Propriétaire	-		1 530	25.1	1 707	28.3	2 160	30.6	2 436	33.6	2 525	34.4	2 624	34.1	3.7	3.9
. Locataire	-		3 889	63.9	3 567	59.2	3 975	56.3	3 884	53.6	4 015	54.7	4 359	56.7	3.4	8.6
. d'un local loué vide HLM	-		-		-		-		524	7.2	685	9.3	1 014	13.2	30.7	48.0
. d'un local loué vide non HLM	-		-		-		-		3 168	43.8	3 097	42.2	3 032	39.4	-2.2	-2.1
. d'un local loué meublé	-		-		-		-		192	2.7	233	3.2	313	4.1	21.4	34.3
. Logé gratuitement	-		669	11.0	752	12.5	920	13.0	920	12.7	803	10.9	709	9.2	-12.7	-11.7

7. MÉNAGES - TAILLE DES MÉNAGES ET OCCUPATION DES RÉSIDENCES PRINCIPALES

Quartier 54 PARC DE MONTSOURIS	1954		1962		1968		1975		1982		1990		1999		évolution en %	
	effectif	%	effectif	%	effectif	%	effectif	%	effectif	%	effectif	%	effectif	%	1982-1990	1990-1999
MÉNAGES	-		6 088	100.0	6 108	100.0	7 055	100.0	7 240	100.0	7 343	100.0	7 692	100.0	1.4	4.8
TAILLE DES MÉNAGES																
. 1 personne	-		1 873	30.8	2 152	35.2	3 105	44.0	3 496	48.3	3 728	50.8	3 990	51.9	6.6	7.0
. 2 personnes	-		2 018	33.1	1 939	31.7	2 035	28.8	2 108	29.1	2 047	27.9	2 098	27.3	-2.9	2.5
. 3 personnes	-		1 074	17.6	1 017	16.7	1 015	14.4	820	11.3	771	10.5	790	10.3	-6.0	2.5
. 4 personnes	-		620	10.2	575	9.4	565	8.0	584	8.1	556	7.6	572	7.4	-4.8	2.9
. 5 personnes et plus	-		503	8.3	425	7.0	335	4.7	232	3.2	241	3.3	242	3.1	3.9	0.4
MÉNAGES SELON LE NOMBRE D'ENFANTS DE 0 A 16 ANS																
. sans enfant	-		-		4 648	76.1	5 530	78.4	5 856	80.9	6 075	82.7	6 371	82.8	3.7	4.9
. 1 enfant	-		-		862	14.1	860	12.2	780	10.8	708	9.6	718	9.3	-9.2	1.4
. 2 enfants	-		-		418	6.8	435	6.2	484	6.7	431	5.9	446	5.8	-11.0	3.5
. 3 enfants ou plus	-		-		180	2.9	230	3.3	120	1.7	129	1.8	157	2.0	7.5	21.7
POPULATION DES MÉNAGES	14 743		14 535		13 608		14 365		13 748		13 642		14 135		-0.8	3.6
Taille moyenne des ménages (nombre de personnes)	0.00		2.39		2.23		2.04		1.90		1.86		1.84		-2.2	-1.1
Taille moyenne des résidences principales (nombre de pièces)	2.30		2.32		2.39		2.35		2.46		2.51		2.58		2.1	2.7
Nombre de personnes par pièce	1.08		1.03		0.95		0.87		0.77		0.74		0.71		-4.1	-3.7

1. SUPERFICIES ET DENSITÉS EN 1999

Quartier 55		
PETIT MONTROUGE		
SUPERFICIES (hectares)	134.6	100.0%
dont . voirie	43.5	32.3%
. voies d'eau	0.0	0.0%
. espaces verts publics	5.0	3.7%
. domaine ferroviaire	3.3	2.5%
. équipements	20.0	14.9%
. tissu urbain ordinaire (habitation, bureaux...)	62.8	46.7%
POPULATION TOTALE EN 1999		
	37 230	
DENSITÉS RÉSIDENTIELLES 1999 (habitants / hectare)		
. Brute	277	
. Nette	593	



2. POPULATION - EFFECTIFS ET STRUCTURES EN POURCENTAGE DE LA POPULATION TOTALE

Quartier 55 PETIT MONTROUGE	1954		1962		1968		1975		1982		1990		1999		évolution en %	
	effectif	%	effectif	%	effectif	%	effectif	%	effectif	%	effectif	%	effectif	%	1982-1990	1990-1999
POPULATION TOTALE	49 809	100.0	49 813	100.0	46 565	100.0	42 380	100.0	38 960	100.0	37 540	100.0	37 230	100.0	-3.6	-0.8
POPULATION PAR SEXE																
. Hommes	21 721	43.6	21 856	43.9	20 331	43.7	18 840	44.5	16 876	43.3	16 455	43.8	16 651	44.7	-2.5	1.2
. Femmes	28 088	56.4	27 957	56.1	26 234	56.3	23 540	55.5	22 084	56.7	21 085	56.2	20 579	55.3	-4.5	-2.4
ACTIVITÉ																
. Actifs hommes	14 177	28.9	13 536	27.2	12 182	26.2	10 930	25.8	9 468	24.2	9 182	24.5	9 411	28.7	-3.0	2.5
. Actifs femmes	11 719	23.9	11 980	24.0	11 176	24.0	10 535	24.9	9 908	25.3	10 036	26.7	10 104	30.8	1.3	0.7
. Actifs total	25 896	52.8	25 516	51.2	23 358	50.2	21 465	50.6	19 376	49.6	19 218	51.2	19 515	59.5	-0.8	1.5
. Inactifs hommes	7 156	14.6	8 320	16.7	8 149	17.5	7 910	18.7	7 540	19.3	7 273	19.4	4 968	15.1	-3.5	-31.7
. Inactifs femmes	16 018	32.6	15 977	32.1	15 058	32.3	13 005	30.7	12 176	31.1	11 049	29.4	8 313	25.3	-9.3	-24.8
. Inactifs total	23 174	47.2	24 297	48.8	23 207	49.8	20 915	49.4	19 716	50.4	18 322	48.8	13 281	40.5	-7.1	-27.5
NATIONALITÉ																
. Français	48 268	96.9	47 453	95.3	44 169	94.9	39 070	92.2	35 248	90.5	34 103	90.8	33 945	91.2	-3.2	-0.5
. Étrangers	1 541	3.1	2 360	4.7	2 396	5.1	3 310	7.8	3 712	9.5	3 437	9.2	3 285	8.8	-7.4	-4.4
TRANCHES D'ÂGE																
. 0 à 4 ans	2 667	5.4	2 111	4.2	1 895	4.1	1 750	4.1	1 580	4.1	1 547	4.1	1 551	4.2	-2.1	0.3
. 5 à 14 ans	5 354	10.7	5 255	10.5	3 979	8.5	3 605	8.5	3 204	8.2	2 962	7.9	2 883	7.7	-7.6	-2.7
. 15 à 24 ans	5 261	10.6	6 452	13.0	7 369	15.8	6 075	14.3	5 012	12.9	4 831	12.9	4 440	11.9	-3.6	-8.1
. 25 à 34 ans	7 719	15.5	7 016	14.1	6 379	13.7	7 440	17.6	7 248	18.6	6 966	18.6	7 482	20.1	-3.9	7.4
. 35 à 64 ans	21 788	43.7	21 102	42.4	18 344	39.4	15 005	35.4	13 604	34.9	13 870	36.9	13 978	37.5	2.0	0.8
. 65 à 74 ans	4 304	8.6	4 909	9.9	5 242	11.3	4 740	11.2	3 932	10.1	3 287	8.8	3 119	8.4	-16.4	-5.1
. 75 ans et plus	1 977	4.0	2 968	6.0	3 357	7.2	3 765	8.9	4 380	11.2	4 077	10.9	3 777	10.1	-6.9	-7.4

3. POPULATION TOTALE PAR CATÉGORIE SOCIOPROFESSIONNELLE (NOMENCLATURE 1982)

Quartier 55 PETIT MONTROUGE	1982		1990		1999		évolution en %	
	effectif	%	effectif	%	effectif	%	1982-1990	1990-1999
Artisans, commerçants, chefs d'entreprise	1 248	3.2	1 168	3.1	996	2.7	-6.4	-14.7
Cadres, professions intellectuelles supérieures	5 432	13.9	7 536	20.0	8 740	23.3	38.7	16.0
Professions intermédiaires	4 664	12.0	4 560	12.1	4 836	12.9	-2.2	6.1
Employés	5 776	14.8	4 308	11.4	3 868	10.3	-25.4	-10.2
Ouvriers	2 020	5.2	1 640	4.4	1 104	2.9	-18.8	-32.7
Autres actifs (1)	236	0.6	172	0.5	116	0.3	-27.1	-32.6
ACTIFS	19 376	49.7	19 384	51.4	19 660	52.4	0.0	1.4
Enfants de moins de 15 ans	4 784	12.3	4 540	12.0	4 596	12.2	-5.1	1.2
Retraités	7 448	19.1	7 208	19.1	6 920	18.4	-3.2	-4.0
Autres sans activité professionnelle	7 352	18.9	6 560	17.4	6 372	17.0	-10.8	-2.9
INACTIFS	19 584	50.3	18 308	48.6	17 888	47.6	-6.5	-2.3
TOTAL	38 960	100.0	37 692	100.0	37 548	100.0	-3.3	-0.4

(1) Agriculteurs exploitants, militaires du contingent, chômeurs n'ayant jamais travaillé

4. POPULATION TOTALE PAR CATÉGORIE SOCIOPROFESSIONNELLE (NOMENCLATURE 1975)

Quartier 55 PETIT MONTROUGE	1954		1962		1968		1975		1982 (1)		évolution en % 1975-1982
	effectif	%	effectif	%	effectif	%	effectif	%	effectif	%	
Patrons de l'industrie et du commerce	2 966	6.0	2 195	4.4	1 955	4.2	1 540	3.6	1 080	2.9	-29.9
Professions libérales et cadres supérieurs	3 221	6.6	3 619	7.3	3 778	8.1	4 730	11.2	4 700	12.5	-0.6
Cadres moyens	3 989	8.1	4 554	9.1	4 648	10.0	4 530	10.7	3 540	9.4	-21.9
Employés	6 267	12.8	6 087	12.2	5 504	11.8	4 870	11.5	3 760	10.0	-22.8
Ouvriers	5 842	11.9	5 502	11.0	4 285	9.2	3 095	7.3	2 380	6.3	-23.1
Personnel de service	2 771	5.6	2 588	5.2	2 425	5.2	1 995	4.7	1 800	4.8	-9.8
Autres actifs (2)	840	1.7	971	1.9	763	1.6	705	1.7	720	1.9	2.1
ACTIFS	25 896	52.8	25 516	51.2	23 358	50.2	21 465	50.6	17 980	47.8	-16.2
Enfants de moins de 15 ans	8 021	16.3	7 366	14.8	5 874	12.6	5 355	12.6	4 784	12.7	-10.7
Retraités	3 802	7.7	4 968	10.0	5 902	12.7	6 585	15.5	7 448	19.8	13.1
Autres sans activité professionnelle	11 351	23.1	11 963	24.0	11 431	24.5	8 975	21.2	7 428	19.7	-17.2
INACTIFS	23 174	47.2	24 297	48.8	23 207	49.8	20 915	49.4	19 660	52.2	-6.0
TOTAL	49 070	100.0	49 813	100.0	46 565	100.0	42 380	100.0	37 640	100.0	-11.2

(1) Données du sondage au 1/20

(2) Agriculteurs exploitants, salariés agricoles, artistes, clergé, armée et police. Les militaires du contingent sont comptés dans les inactifs.

5. LOGEMENT - EFFECTIFS TOTAUX, STRUCTURE DU PARC DE RÉSIDENCES PRINCIPALES

Quartier 55	1954		1962		1968		1975		1982		1990		1999		évolution en %	
	effectif	%	effectif	%	effectif	%	effectif	%	effectif	%	effectif	%	effectif	%	1982-1990	1990-1999
PETIT MONTROUGE																
PARC DE LOGEMENTS																
Total :	20 928	100.0	21 997	100.0	21 970	100.0	22 715	100.0	23 252	100.0	23 631	100.0	23 858	100.0	1.6	1.0
Résidences principales	-		21 273	96.7	20 732	94.4	20 570	90.6	20 480	88.1	19 983	84.6	20 347	85.3	-2.4	1.8
Logements vacants (1)	-		397	1.8	597	2.7	1 245	5.5	1 880	8.1	1 818	7.7	2 266	9.5	-3.3	24.6
Résidences secondaires	-		327	1.5	641	2.9	900	4.0	892	3.8	398	1.7	680	2.9	-55.4	70.9
Logements occasionnels (2)	-		-	-	-	-	-	-	-	-	1 432	6.1	565	2.4	-	-60.5
Autres	-		-	-	-	-	-	-	-	-	-	-	-	-	-	-
RÉSIDENCES PRINCIPALES																
	-		21 273	100.0	20 732	100.0	20 570	100.0	20 480	100.0	19 983	100.0	20 347	100.0	-2.4	1.8
EPOQUE D'ACHEVEMENT																
. Avant 1915	0		14 576	68.5	12 442	60.0	10 705	52.0	9 788	47.8	9 414	47.1	9 056	44.5	-3.8	-3.8
. 1915 à 1948	0		5 477	25.7	5 959	28.7	6 170	30.0	5 556	27.1	5 255	26.3	5 330	26.2	-5.4	1.4
. 1949 à 1981	0		1 220	5.7	2 331	11.2	3 695	18.0	5 136	25.1	4 796	24.0	4 835	23.8	-6.6	0.8
. 1982 à 1989	-		-	-	-	-	-	-	-	-	518	2.6	520	2.6	-	0.4
. 1990 à 1999	-		-	-	-	-	-	-	-	-	-	-	606	3.0	-	-
. Non déterminée	0		-	-	-	-	-	-	-	-	-	-	-	-	-	-
CONFORT																
. ni WC ni douche	-		-	-	-	-	-	-	2 260	11.0	1 272	6.4	558	2.7	-43.7	-56.1
. sans WC ou sans douche	-		-	-	-	-	-	-	2 624	12.8	1 643	8.2	1 210	5.9	-37.4	-26.4
Total sans confort	-		-	-	-	-	-	-	4 884	23.8	2 915	14.6	1 768	8.7	-40.3	-39.3
. WC et douche, sans chauffage central	-		-	-	-	-	-	-	3 376	16.5	2 603	13.0	1 137	5.6	-22.9	-56.3
. WC et douche, avec chauffage central	-		-	-	-	-	-	-	12 220	59.7	14 465	72.4	17 442	85.7	18.4	20.6
Total confort	-		-	-	-	-	-	-	15 596	76.2	17 068	85.4	18 579	91.3	9.4	8.9
Avec WC intérieurs	12 669		13 325	62.6	14 132	68.2	16 090	78.2	17 096	83.5	17 910	89.6	18 951	93.1	4.8	5.8
Avec baignoire ou douche	5 126		8 151	38.3	10 740	51.8	14 535	70.7	16 724	81.7	17 869	89.4	19 417	95.4	6.8	8.7

(1) Sur la définition des logements vacants au recensement et ses limites, voir annexe

(2) Catégorie créée en 1990 (voir annexe)

6. LOGEMENT - STRUCTURE DU PARC DE RÉSIDENCES PRINCIPALES (SUITE)

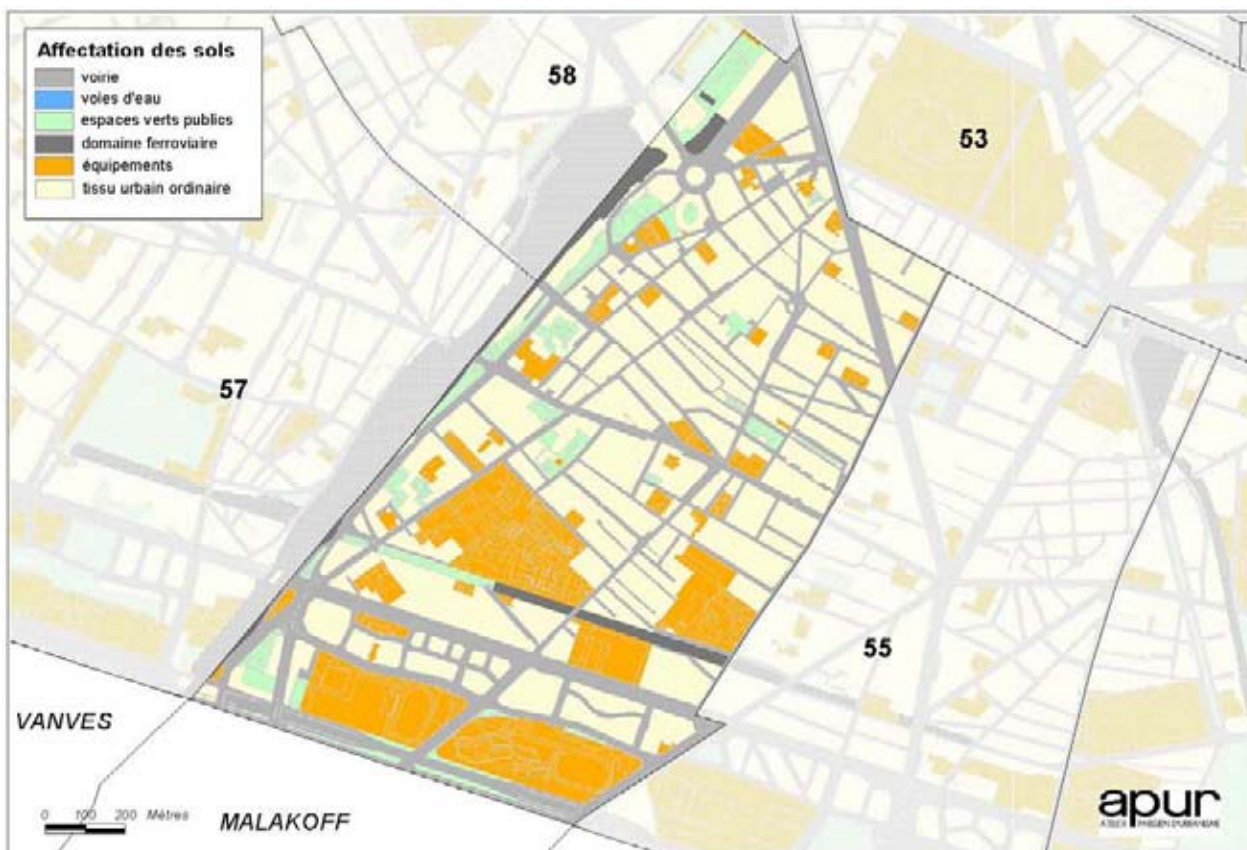
Quartier 55 PETIT MONTROUGE RÉSIDENCES PRINCIPALES	1954		1962		1968		1975		1982		1990		1999		évolution en %	
	effectif	%	effectif	%	effectif	%	effectif	%	effectif	%	effectif	%	effectif	%	1982-1990	1990-1999
Total :	20 928	100.0	21 273	100.0	20 732	100.0	20 570	100.0	20 480	100.0	19 983	100.0	20 347	100.0	-2.4	1.8
TAILLE																
. 1 pièce	5 462	26.1	5 620	26.4	5 136	24.8	4 685	22.8	4 776	23.3	4 098	20.5	4 146	20.4	-14.2	1.2
. 2 pièces	6 115	29.2	6 447	30.3	6 117	29.5	6 090	29.6	5 880	28.7	6 117	30.6	6 107	30.0	4.0	-0.2
. 3 pièces	8 690	41.5	5 415	25.5	5 504	26.5	5 705	27.7	5 648	27.6	5 441	27.2	5 425	26.7	-3.7	-0.3
. 4 pièces	0		2 455	11.5	2 478	12.0	2 495	12.1	2 652	12.9	2 793	14.0	2 890	14.2	5.3	3.5
. 5 pièces et plus			1 336	6.3	1 497	7.2	1 595	7.8	1 524	7.4	1 534	7.7	1 779	8.7	0.7	16.0
. Non déterminée	661	3.2	-		-		-		-		-		-			
TYPE																
. Logement ordinaire	-		19 144	90.0	18 894	91.1	19 585	95.2	19 800	96.7	19 624	98.2	20 018	98.4	-0.9	2.0
. Chambre d'hôtel meublé	-		1 069	5.0	733	3.5	320	1.6	184	0.9	55	0.3	22	0.1	-70.1	-60.0
. Pièce indépendante louée ou prêtée	-		951	4.5	1 001	4.8	665	3.2	460	2.2	301	1.5	303	1.5	-34.6	0.7
. Construction provisoire, hab. de fortune	-		109	0.5	104	0.5	0		4	0.0	3	0.0	4	0.0	-25.0	33.3
STATUT D'OCCUPATION																
. Propriétaire	-		4 525	21.3	5 074	24.5	5 700	27.7	5 572	27.2	5 932	29.7	6 684	32.9	6.5	12.7
. Locataire	-		14 999	70.5	13 767	66.4	12 870	62.6	12 968	63.3	12 256	61.3	12 115	59.5	-5.5	-1.2
d'un local loué vide HLM	-		-		-		-		2 756	13.5	2 934	14.7	3 160	15.5	6.5	7.7
d'un local loué vide non HLM	-		-		-		-		9 500	46.4	8 815	44.1	8 330	40.9	-7.2	-5.5
d'un local loué meublé	-		-		-		-		712	3.5	507	2.5	625	3.1	-28.8	23.3
. Logé gratuitement	-		1 749	8.2	1 891	9.1	2 000	9.7	1 940	9.5	1 795	9.0	1 548	7.6	-7.5	-13.8

7. MÉNAGES - TAILLE DES MÉNAGES ET OCCUPATION DES RÉSIDENCES PRINCIPALES

Quartier 55 PETIT MONTROUGE	1954		1962		1968		1975		1982		1990		1999		évolution en %	
	effectif	%	effectif	%	effectif	%	effectif	%	effectif	%	effectif	%	effectif	%	1982-1990	1990-1999
MÉNAGES	-		21 273	100.0	20 980	100.0	20 570	100.0	20 480	100.0	19 983	100.0	20 347	100.0	-2.4	1.8
TAILLE DES MÉNAGES																
. 1 personne	-		7 029	33.0	7 651	36.5	8 650	42.1	10 108	49.4	10 109	50.6	10 823	53.2	0.0	7.1
. 2 personnes	-		6 880	32.3	6 615	31.5	6 355	30.9	5 884	28.7	5 616	28.1	5 535	27.2	-4.6	-1.4
. 3 personnes	-		3 735	17.6	3 516	16.8	2 965	14.4	2 360	11.5	2 214	11.1	2 073	10.2	-6.2	-6.4
. 4 personnes	-		2 158	10.1	1 973	9.4	1 755	8.5	1 596	7.8	1 490	7.5	1 364	6.7	-6.6	-8.5
. 5 personnes et plus	-		1 471	6.9	1 225	5.8	845	4.1	532	2.6	554	2.8	552	2.7	4.1	-0.4
MÉNAGES SELON LE NOMBRE D'ENFANTS DE 0 A 16 ANS																
. sans enfant	-		-		16 542	78.8	16 635	80.9	16 972	82.9	16 676	83.5	17 172	84.4	-1.7	3.0
. 1 enfant	-		-		2 657	12.7	2 295	11.2	2 012	9.8	1 881	9.4	1 786	8.8	-6.5	-5.1
. 2 enfants	-		-		1 292	6.2	1 260	6.1	1 188	5.8	1 102	5.5	1 071	5.3	-7.2	-2.8
. 3 enfants ou plus	-		-		489	2.3	380	1.8	308	1.5	324	1.6	318	1.6	5.2	-1.9
POPULATION DES MÉNAGES	48 843		48 993		45 769		41 770		38 176		36 903		36 519		-3.3	-1.0
Taille moyenne des ménages (nombre de personnes)	0.00		2.30		2.18		2.03		1.86		1.85		1.79		-0.9	-2.8
Taille moyenne des résidences principales (nombre de pièces)	2.40		2.44		2.50		2.57		2.55		2.60		2.63		2.0	1.1
Nombre de personnes par pièce	0.97		0.94		0.88		0.79		0.73		0.71		0.68		-2.9	-3.9

1. SUPERFICIES ET DENSITÉS EN 1999

Quartier 56			
PLAISANCE			
SUPERFICIES (hectares)		178.5	100.0%
dont	. voirie	48.4	27.1%
	. voies d'eau	0.0	0.0%
	. espaces verts publics	11.0	6.1%
	. domaine ferroviaire	4.5	2.5%
	. équipements	34.9	19.6%
	. tissu urbain ordinaire (habitation, bureaux...)	79.7	44.7%
POPULATION TOTALE EN 1999		57 229	
DENSITÉS RÉSIDENTIELLES 1999 (habitants / hectare)			
	. Brute	321	
	. Nette	718	



2. POPULATION - EFFECTIFS ET STRUCTURES EN POURCENTAGE DE LA POPULATION TOTALE

Quartier 56 PLAISANCE	1954		1962		1968		1975		1982		1990		1999		évolution en %	
	effectif	%	effectif	%	effectif	%	effectif	%	effectif	%	effectif	%	effectif	%	1982-1990	1990-1999
POPULATION TOTALE	81 443	100.0	77 889	100.0	72 671	100.0	64 145	100.0	59 552	100.0	59 053	100.0	57 229	100.0	-0.8	-3.1
POPULATION PAR SEXE																
. Hommes	37 219	45.7	36 350	46.7	33 897	46.6	29 755	46.4	27 076	45.5	26 734	45.3	25 693	44.9	-1.3	-3.9
. Femmes	44 224	54.3	41 539	53.3	38 774	53.4	34 390	53.6	32 476	54.5	32 319	54.7	31 536	55.1	-0.5	-2.4
ACTIVITÉ																
. Actifs hommes	25 750	31.9	23 903	30.7	22 105	30.4	18 350	28.6	16 556	27.7	15 809	26.8	15 038	30.1	-4.5	-4.9
. Actifs femmes	19 244	23.9	19 197	24.6	17 983	24.7	16 185	25.2	15 040	25.2	16 147	27.3	16 291	32.7	7.4	0.9
. Actifs total	44 994	55.8	43 100	55.3	40 088	55.2	34 535	53.8	31 596	52.9	31 956	54.1	31 329	62.8	1.1	-2.0
. Inactifs hommes	11 173	13.9	12 447	16.0	11 792	16.2	11 405	17.8	10 716	17.9	10 925	18.5	6 957	13.9	2.0	-36.3
. Inactifs femmes	24 491	30.4	22 342	28.7	20 791	28.6	18 205	28.4	17 436	29.2	16 172	27.4	11 606	23.3	-7.2	-28.2
. Inactifs total	35 664	44.2	34 789	44.7	32 583	44.8	29 610	46.2	28 152	47.1	27 097	45.9	18 563	37.2	-3.7	-31.5
NATIONALITÉ																
. Français	79 631	97.8	73 601	94.5	66 860	92.0	56 890	88.7	51 892	87.1	51 744	87.6	51 036	89.2	-0.3	-1.4
. Étrangers	1 812	2.2	4 288	5.5	5 811	8.0	7 255	11.3	7 660	12.9	7 309	12.4	6 193	10.8	-4.6	-15.3
TRANCHES D'ÂGE																
. 0 à 4 ans	4 770	5.9	3 601	4.6	3 588	4.9	3 260	5.1	2 720	4.6	2 748	4.7	2 441	4.3	1.0	-11.2
. 5 à 14 ans	9 294	11.4	8 313	10.7	6 481	8.9	5 745	9.0	5 792	9.7	5 528	9.4	4 896	8.6	-4.6	-11.4
. 15 à 24 ans	9 974	12.2	10 395	13.3	11 200	15.4	8 655	13.5	7 624	12.8	7 855	13.3	7 004	12.2	3.0	-10.8
. 25 à 34 ans	13 814	17.0	12 712	16.3	11 999	16.5	12 450	19.4	11 776	19.8	11 714	19.8	12 086	21.1	-0.5	3.2
. 35 à 64 ans	35 112	43.1	33 094	42.5	28 500	39.2	22 855	35.6	21 836	36.7	22 296	37.8	22 043	38.5	2.1	-1.1
. 65 à 74 ans	5 437	6.7	6 571	8.4	7 089	9.8	6 630	10.3	4 900	8.2	4 086	6.9	4 275	7.5	-16.6	4.6
. 75 ans et plus	2 257	2.8	3 203	4.1	3 814	5.2	4 550	7.1	4 904	8.2	4 826	8.2	4 484	7.8	-1.6	-7.1

3. POPULATION TOTALE PAR CATÉGORIE SOCIOPROFESSIONNELLE (NOMENCLATURE 1982)

Quartier 56 PLAISANCE	1982		1990		1999		évolution en %	
	effectif	%	effectif	%	effectif	%	1982-1990	1990-1999
Artisans, commerçants, chefs d'entreprise	1 672	2.8	1 532	2.6	1 444	2.5	-8.4	-5.7
Cadres, professions intellectuelles supérieures	5 768	9.7	8 412	14.3	10 528	18.3	45.8	25.2
Professions intermédiaires	6 580	11.0	7 216	12.3	7 792	13.6	9.7	8.0
Employés	11 192	18.8	9 038	15.4	8 520	14.8	-19.2	-5.7
Ouvriers	5 952	10.0	4 827	8.2	2 756	4.8	-18.9	-42.9
Autres actifs (1)	432	0.7	421	0.7	352	0.6	-2.5	-16.4
ACTIFS	31 596	53.1	31 446	53.4	31 392	54.7	-0.5	-0.2
Enfants de moins de 15 ans	8 512	14.3	8 171	13.9	7 444	13.0	-4.0	-8.9
Retraités	9 376	15.7	9 652	16.4	9 456	16.5	2.9	-2.0
Autres sans activité professionnelle	10 068	16.9	9 609	16.3	9 124	15.9	-4.6	-5.0
INACTIFS	27 956	46.9	27 432	46.6	26 024	45.3	-1.9	-5.1
TOTAL	59 552	100.0	58 878	100.0	57 416	100.0	-1.1	-2.5

(1) Agriculteurs exploitants, militaires du contingent, chômeurs n'ayant jamais travaillé

4. POPULATION TOTALE PAR CATÉGORIE SOCIOPROFESSIONNELLE (NOMENCLATURE 1975)

Quartier 56 PLAISANCE	1954		1962		1968		1975		1982 (1)		évolution en % 1975-1982
	effectif	%	effectif	%	effectif	%	effectif	%	effectif	%	
Patrons de l'industrie et du commerce	3 891	4.8	3 112	4.0	2 757	3.8	1 765	2.8	1 420	2.4	-19.5
Professions libérales et cadres supérieurs	2 177	2.7	2 442	3.1	2 892	4.0	4 080	6.4	5 020	8.3	23.0
Cadres moyens	4 930	6.1	5 590	7.2	6 238	8.6	6 365	9.9	5 800	9.6	-8.9
Employés	10 708	13.3	10 938	14.0	9 815	13.5	8 735	13.6	7 860	13.0	-10.0
Ouvriers	17 388	21.6	15 370	19.7	12 915	17.8	8 865	13.8	6 680	11.1	-24.6
Personnel de service	4 258	5.3	4 125	5.3	4 152	5.7	3 580	5.6	2 740	4.5	-23.5
Autres actifs (2)	1 642	2.0	1 523	2.0	1 319	1.8	1 145	1.8	800	1.3	-30.1
ACTIFS	44 994	55.8	43 100	55.3	40 088	55.2	34 535	53.8	30 320	50.2	-12.2
Enfants de moins de 15 ans	14 064	17.4	11 914	15.3	10 069	13.9	9 005	14.0	8 512	14.1	-5.5
Retraités	5 490	6.8	7 256	9.3	8 659	11.9	9 570	14.9	9 376	15.5	-2.0
Autres sans activité professionnelle	16 110	20.0	15 619	20.1	13 855	19.1	11 035	17.2	12 172	20.2	10.3
INACTIFS	35 664	44.2	34 789	44.7	32 583	44.8	29 610	46.2	30 060	49.8	1.5
TOTAL	80 658	100.0	77 889	100.0	72 671	100.0	64 145	100.0	60 380	100.0	-5.9

(1) Données du sondage au 1/20

(2) Agriculteurs exploitants, salariés agricoles, artistes, clergé, armée et police. Les militaires du contingent sont comptés dans les inactifs.

5. LOGEMENT - EFFECTIFS TOTAUX, STRUCTURE DU PARC DE RÉSIDENCES PRINCIPALES

Quartier 56 PLAISANCE	1954		1962		1968		1975		1982		1990		1999		évolution en %	
	effectif	%	effectif	%	effectif	%	effectif	%	effectif	%	effectif	%	effectif	%	1982-1990	1990-1999
PARC DE LOGEMENTS																
Total :	33 661	100.0	34 464	100.0	29 370	100.0	34 530	100.0	33 456	100.0	33 865	100.0	34 757	100.0	1.2	2.6
Résidences principales	-		33 527	97.3	27 574	93.9	31 560	91.4	30 288	90.5	29 962	88.5	30 281	87.1	-1.1	1.1
Logements vacants (1)	-		535	1.6	980	3.3	1 905	5.5	2 308	6.9	2 312	6.8	3 098	8.9	0.2	34.0
Résidences secondaires	-		402	1.2	816	2.8	1 065	3.1	860	2.6	393	1.2	630	1.8	-54.3	60.3
Logements occasionnels (2)	-		-		-		-		-		1 198	3.5	748	2.2		-37.6
Autres	-		-		-		-		-		-		-			
RÉSIDENCES PRINCIPALES	-		33 527	100.0	27 574	100.0	31 560	100.0	30 288	100.0	29 962	100.0	30 281	100.0	-1.1	1.1
EPOQUE D'ACHEVEMENT																
. Avant 1915	0		23 652	70.5	18 797	68.2	16 665	52.8	10 904	36.0	10 246	34.2	8 939	29.5	-6.0	-12.8
. 1915 à 1948	0		8 138	24.3	6 745	24.5	7 665	24.3	8 024	26.5	7 074	23.6	6 958	23.0	-11.8	-1.6
. 1949 à 1981	0		1 737	5.2	2 032	7.4	7 230	22.9	11 360	37.5	10 400	34.7	10 906	36.0	-8.5	4.9
. 1982 à 1989	-		-		-		-		-		2 242	7.5	2 067	6.8		-7.8
. 1990 à 1999	-		-		-		-		-		-		1 411	4.7		
. Non déterminée	0		-		-		-		-		-		-			
CONFORT																
. ni WC ni douche	-		-		-		-		3 728	12.3	1 291	4.3	397	1.3	-65.4	-69.2
. sans WC ou sans douche	-		-		-		-		5 440	18.0	2 778	9.3	1 454	4.8	-48.9	-47.7
Total sans confort	-		-		-		-		9 168	30.3	4 069	13.6	1 851	6.1	-55.6	-54.5
. WC et douche, sans chauffage central	-		-		-		-		5 252	17.3	4 281	14.3	1 624	5.4	-18.5	-62.1
. WC et douche, avec chauffage central	-		-		-		-		15 868	52.4	21 612	72.1	26 806	88.5	36.2	24.0
Total confort	-		-		-		-		21 120	69.7	25 893	86.4	28 430	93.9	22.6	9.8
Avec WC intérieurs	16 002		16 663	49.7	15 855	57.5	22 530	71.4	24 776	81.8	27 772	92.7	29 016	95.8	12.1	4.5
Avec baignoire ou douche	3 022		6 642	19.8	8 943	32.4	17 910	56.7	22 912	75.6	26 792	89.4	29 298	96.8	16.9	9.4

(1) Sur la définition des logements vacants au recensement et ses limites, voir annexe

(2) Catégorie créée en 1990 (voir annexe)

6. LOGEMENT - STRUCTURE DU PARC DE RÉSIDENCES PRINCIPALES (SUITE)

Quartier 56 PLAISANCE RÉSIDENCES PRINCIPALES	1954		1962		1968		1975		1982		1990		1999		évolution en %	
	effectif	%	effectif	%	effectif	%	effectif	%	effectif	%	effectif	%	effectif	%	1982-1990	1990-1999
Total :	33 661	100.0	33 527	100.0	27 574	100.0	31 560	100.0	30 288	100.0	29 962	100.0	30 281	100.0	-1.1	1.1
TAILLE																
. 1 pièce	10 373	30.8	10 686	31.9	7 947	28.8	8 075	25.6	6 776	22.4	5 889	19.7	5 704	18.8	-13.1	-3.1
. 2 pièces	13 324	39.6	13 636	40.7	10 923	39.6	12 315	39.0	10 992	36.3	10 811	36.1	10 699	35.3	-1.6	-1.0
. 3 pièces	8 763	26.0	7 275	21.7	6 726	24.4	8 155	25.8	8 784	29.0	9 199	30.7	9 261	30.6	4.7	0.7
. 4 pièces	0		1 546	4.6	1 550	5.6	2 250	7.1	2 924	9.7	3 110	10.4	3 421	11.3	6.4	10.0
. 5 pièces et plus			384	1.1	428	1.6	765	2.4	812	2.7	953	3.2	1 196	3.9	17.4	25.5
. Non déterminée	1 201	3.6	-		-		-		-		-		-			
TYPE																
. Logement ordinaire	-		29 211	87.1	24 526	88.9	29 210	92.6	29 160	96.3	29 385	98.1	29 898	98.7	0.8	1.7
. Chambre d'hôtel meublé	-		3 815	11.4	2 430	8.8	2 015	6.4	980	3.2	235	0.8	74	0.2	-76.0	-68.5
. Pièce indépendante louée ou prêtée	-		361	1.1	440	1.6	295	0.9	52	0.2	338	1.1	305	1.0	550.0	-9.8
. Construction provisoire, hab. de fortune	-		140	0.4	178	0.6	40	0.1	4	0.0	4	0.0	4	0.0	0.0	0.0
STATUT D'OCCUPATION																
. Propriétaire	-		5 918	17.7	5 331	19.3	5 675	18.0	5 512	18.2	5 836	19.5	6 525	21.5	5.9	11.8
. Locataire	-		25 367	75.7	20 195	73.2	23 620	74.8	22 680	74.9	22 294	74.4	22 122	73.1	-1.7	-0.8
. d'un local loué vide HLM	-		-		-		-		8 732	28.8	9 115	30.4	10 441	34.5	4.4	14.5
. d'un local loué vide non HLM	-		-		-		-		12 584	41.5	12 526	41.8	10 705	35.4	-0.5	-14.5
. d'un local loué meublé	-		-		-		-		1 364	4.5	653	2.2	976	3.2	-52.1	49.5
. Logé gratuitement	-		2 242	6.7	2 048	7.4	2 265	7.2	2 096	6.9	1 832	6.1	1 634	5.4	-12.6	-10.8

7. MÉNAGES - TAILLE DES MÉNAGES ET OCCUPATION DES RÉSIDENCES PRINCIPALES

Quartier 56 PLAISANCE	1954		1962		1968		1975		1982		1990		1999		évolution en %	
	effectif	%	effectif	%	effectif	%	effectif	%	effectif	%	effectif	%	effectif	%	1982-1990	1990-1999
MÉNAGES	-		33 527	100.0	32 869	100.0	31 560	100.0	30 288	100.0	29 962	100.0	30 281	100.0	-1.1	1.1
TAILLE DES MÉNAGES																
. 1 personne	-		11 180	33.3	11 903	36.2	13 535	42.9	14 324	47.3	14 892	49.7	15 805	52.2	4.0	6.1
. 2 personnes	-		10 940	32.6	10 432	31.7	9 920	31.4	8 700	28.7	8 018	26.8	8 117	26.8	-7.8	1.2
. 3 personnes	-		6 079	18.1	5 697	17.3	4 470	14.2	3 864	12.8	3 603	12.0	3 301	10.9	-6.8	-8.4
. 4 personnes	-		3 091	9.2	2 987	9.1	2 440	7.7	2 328	7.7	2 307	7.7	2 035	6.7	-0.9	-11.8
. 5 personnes et plus	-		2 237	6.7	1 850	5.6	1 195	3.8	1 072	3.5	1 142	3.8	1 023	3.4	6.5	-10.4
MÉNAGES SELON LE NOMBRE D'ENFANTS DE 0 A 16 ANS																
. sans enfant	-		-		25 394	77.3	25 330	80.3	24 328	80.3	24 191	80.7	24 927	82.3	-0.6	3.0
. 1 enfant	-		-		4 538	13.8	3 720	11.8	3 388	11.2	3 282	11.0	3 118	10.3	-3.1	-5.0
. 2 enfants	-		-		2 089	6.4	1 815	5.8	1 900	6.3	1 769	5.9	1 654	5.5	-6.9	-6.5
. 3 enfants ou plus	-		-		848	2.6	695	2.2	672	2.2	720	2.4	582	1.9	7.1	-19.2
POPULATION DES MÉNAGES	79 816		76 456		71 515		63 230		58 528		57 319		55 723		-2.1	-2.8
Taille moyenne des ménages (nombre de personnes)	0.00		2.28		2.18		2.00		1.93		1.91		1.84		-1.0	-3.8
Taille moyenne des résidences principales (nombre de pièces)	2.00		2.03		2.12		2.23		2.35		2.42		2.47		3.3	2.0
Nombre de personnes par pièce	1.19		1.12		1.04		0.90		0.82		0.79		0.74		-4.1	-5.7

Annexe

COMPLEMENTS SUR LES SOURCES ET LES DEFINITIONS

Tableau n° 1 : Source APUR et Ville de Paris pour les surfaces, INSEE pour la population 1999.

Les surfaces indiquées pour les voies d'eau, espaces verts publics, domaine ferroviaire et équipements sont issues du plan MAS (Modes d'Affectation du Sol) mis en place par l'APUR à partir des plans administratifs et parcellaires de la Ville de Paris. Les surfaces indiquées pour la voirie et le « tissu urbain ordinaire » sont obtenues par solde.

Les densités brutes expriment le rapport entre le nombre d'habitants (d'un quartier, d'un arrondissement ou de tout Paris) et la surface totale du même secteur géographique.

Les densités nettes expriment le rapport entre le nombre d'habitants et la surface du tissu urbain ordinaire (surface restante après déduction des emprises de voirie, voies d'eau, espaces verts publics, domaine ferroviaire et d'équipements).

Tableau n° 2 à 9 : Source INSEE – recensements de la population :

1954 : résultats exhaustifs
 1962 : résultats exhaustifs
 1968 : résultats exhaustifs
 1975 : résultats du sondage au 1/5^e
 1982 : résultats du sondage au 1/4^e
 sauf tableau 3 : sondage au 1/20^e
 1990 : résultats exhaustifs
 sauf tableau 3, 8 et 9 : sondage au 1/4
 1999 : résultats exhaustifs
 sauf tableau 3, 8 et 9 : sondage au 1/4

Les données des sondages sont affectées d'une marge d'incertitude d'autant plus importante que l'échantillon retenu est restreint et que le nombre concerné est petit. Ainsi pour les sondages au 1/4 de 1968, 1982, 1990 et 1999 au 1/5^e de 1975 et au 1/20^e de 1982, les valeurs réelles sont comprises dans un intervalle conforme aux indications du tableau ci-dessous :

Nombre lu dans un tableau	Intervalle dans lequel la valeur réelle a 95 % de chances d'être comprise		
	sondage au 1/4	Sondage au 1/5 ^e	Sondage au 1/20 ^e
100 000	97 100 – 102 900	98 600 – 101 400	98 700 – 101 300
10 000	9 100 – 10 900	9 560 – 10 440	9 600 – 10 400
1 000	710 – 1 290	860 – 1 140	870 – 1 130
100	10 - 190	56 – 144	60 – 40

Tableau n° 2 : données de population

POPULATION TOTALE

Il s'agit de la population totale sans doubles comptes, sauf pour 1954. En 1954, les personnes séjournant dans les casernes, internats, établissements scolaires et chantiers

temporaires sont comptées dans la population totale. A partir de 1962, ces personnes sont réintégréées dans leur commune de résidence personnelle.

Sont inclus dans la population totale les marinières et les personnes « sans domicile fixe », recensées selon les méthodes particulières au niveau de chaque arrondissement. La répartition de ces populations par quartier est effectuée par l'INSEE de façon sommaire : en 1982, ces catégories sont comptées dans la population du quatrième quartier de l'arrondissement ; en 1990, elles sont comptées dans la population du quartier le plus peuplé et en 1999, elles sont comptées dans la population de l'IRIS le plus peuplé de l'arrondissement.

ACTIVITÉ, NATIONALITÉ

La définition de la population active a été modifiée en 1990 avec l'intégration des « militaires du contingent ». Ce changement de définition a été appliqué rétroactivement aux données 1982 des tableaux 2 et 3.

Pour 1954, les données concernant l'activité, l'âge de la population et les catégories socioprofessionnelles des actifs ont été établies sur la seule population des ménages ordinaires et collectifs car elles n'étaient pas disponibles pour la population totale.

La population répartie selon ces critères est donc légèrement inférieure à la population totale (écart de 1,0 % pour tout Paris, de moins de 2 % pour la quasi-totalité des quartiers et arrondissements). Cet écart correspond à la population dite « hors ménage » qui comprenait une partie des collectivités – principalement les casernes, internats scolaires, asiles et hôpitaux psychiatriques, prisons-. La sous-estimation est logiquement plus faible pour la population active (0,6 % pour tout Paris).

On notera par ailleurs qu'en 1954 les Algériens n'étaient pas recensés comme étrangers.

Tableaux n° 3 et 4 : catégories socioprofessionnelles

Les tableaux 3 et 4, bien que présentant l'un et l'autre une répartition d'effectifs selon les catégories socioprofessionnelles, apportent des résultats de nature différente.

Le tableau 3 montre la répartition de la population totale en 1982, 1990 et 1999 selon la nomenclature des catégories socioprofessionnelles adoptée par l'INSEE en 1982. Ces résultats, issus du sondage INSEE au quart pour les trois recensements, sont en 1982 les plus couramment utilisés dans les documents officiels et en 1990 et 1999 les seuls disponibles à ce sujet. Ils présentent l'inconvénient de ne pas offrir de comparaison avec les résultats plus anciens, établis selon une nomenclature différente.

Le tableau 4 montre la répartition de la population totale en 1954, 1962, 1968, 1975 et 1982 selon l'ancienne nomenclature des catégories socioprofessionnelles. Les résultats de 1982, issus du sondage au 20^e, sont d'une fiabilité très limitée et ne sont présentés ici qu'à titre indicatif dans un but de comparaison avec les résultats antérieurs. Cette nomenclature a été complètement abandonnée par l'INSEE dans le recensement de 1990.

Parmi les catégories d'actifs de l'INSEE, certaines - très peu représentées à Paris - n'apparaissent pas directement dans les tableaux : dans le tableau 3, les « agriculteurs exploitants », les « militaires du contingent » et les « chômeurs n'ayant jamais travaillé » ont été réunis dans une catégorie « autres actifs » ; dans le tableau 4, les « agriculteurs exploitants » et les « salariés agricoles » sont là aussi comptés dans la catégorie des « autres actifs » (qui comprend par ailleurs les « artistes », le « clergé » et la « police »).

Tableaux n° 5 et 6 : données des logements

PARC DE LOGEMENTS

Le logement est défini du point de vue de son utilisation : c'est un local séparé et indépendant utilisé pour l'habitation. On distingue les logements occupés (résidences principales) et les logements inoccupés (logements vacants, résidences secondaires et, depuis 1990, logements occasionnels).

Les logements vacants forment une catégorie résiduelle regroupant l'ensemble des logements pour lesquels l'INSEE n'a pu recueillir d'information. Une partie d'entre eux est réellement disponible pour la vente ou la location. D'autres sont réservés par leur propriétaire : il s'agit souvent de logements en travaux ou en attente de travaux de réhabilitation ou de démolition ; il peut s'agir aussi de logements en état d'accueillir des habitants. Certains logements sont sans affectation définie (logements très vétustes, locaux en instance de règlements de succession, etc.).

Les logements occasionnels sont une nouvelle catégorie de logements introduite en 1990. Ce sont des logements utilisés une partie de l'année pour des raisons professionnelles. Les personnes qui s'y trouvent le cas échéant au moment du recensement sont recensées dans leur résidence principale. Ce type de logements était auparavant comptabilisé dans les résidences secondaires et à un degré moindre dans les logements vacants.

RESIDENCES PRINCIPALES

En 1954, les constructions provisoires et habitations mobiles n'étaient pas comptées comme résidences principales, elles ont donc été groupées sous une rubrique « Autres » dans la description du parc de logements. Elles sont regroupées dans le tableau 5 avec les résidences principales.

DATES D'ACHEVEMENT

L'époque de construction des immeubles procède de l'appréciation des agents recenseurs et peut comporter d'importantes approximations.

CONFORT

Un logement « confortable » est défini par la présence conjointe de deux éléments :

1. une baignoire ou une douche
2. des WC intérieurs au logement.

Le chauffage central n'est pas pris en compte. A contrario, un logement est dit « sans confort » s'il ne possède ni baignoire ni douche ou s'il ne dispose pas d'un WC intérieur ou s'il ne possède aucun de ces deux éléments. Ces données de synthèse sur le confort des logements ne sont pas disponibles pour les recensements de 1954, 1962, 1968 et 1975.

TYPE

Les « types de logements » ont été modifiés à plusieurs reprises depuis 1954 mais les catégories « chambres d'hôtels meublés », « pièces indépendantes », et « constructions provisoires et habitation de fortune » ont conservé la même définition entre 1954 et 1999. La catégorie des « logements ordinaires » est définie par solde.

TAILLE

Les cuisines sont comptées comme pièces d'habitation :

- en 1954, si elles étaient déclarées comme telles,
- après si leur surface était supérieure à 12 m².

STATUT D'OCCUPATION

Jusqu'en 1982, les ménages logés par l'employeur (à titre gratuit ou payant) sont comptés dans la catégorie « logés gratuitement ». A partir de 1990, les ménages logés par l'employeur à titre payant ne font plus partie de cette catégorie.

Observations particulières relatives au recensement de 1954

Un certain nombre de résultats recueillis dans les recensements ultérieurs n'ont pas été dépouillés ou l'ont été au niveau de l'arrondissement. Ces données manquantes ont été laissées en blanc dans les tableaux présentés.

Un nombre important de bulletins étant mal renseignés, une rubrique « non terminé » est introduite dans certains tableaux. Dans le cas du statut d'occupation des logements, les non déterminés ont été mêlés aux non propriétaires, leur part étant cependant réduite (moins de 3 % au total).

La date d'achèvement des résidences principales n'est pas connue ; les données du tableau se rapportent à la date d'achèvement de l'ensemble des logements. Le nombre total des logements est en fait très proche de celui des résidences principales (1 % de différence sur tout Paris).

Tableau n° 7 : ménages, occupation des résidences principales

- Un ménage ordinaire est constitué par l'ensemble des habitants d'une même unité d'habitation privée occupée comme résidence principale (y compris les habitations mobiles en 1954 et 1962). Les différentes communautés sont donc exclues. Le changement de la définition de la population intervenu en 1962 s'applique bien sûr aux ménages ordinaires.
- La répartition des ménages par taille n'est disponible pour 1954 qu'au niveau de l'arrondissement.
- Les ratios « taille moyenne des résidences principales » et « nombre de personnes par pièce » ont été calculé pour 1954 sur l'ensemble des résidences principales dont les caractéristiques étaient connues ; cela explique probablement, en partie, la faiblesse de leur évolution entre 1954 et 1962.

Tableau n° 8 : emploi au lieu de travail

Ces données concernent les personnes qui exercent un emploi à Paris, quelque soit leur domicile en France Métropolitaine. Ces chiffres ne sont pas disponibles au niveau des quartiers.

Tableau n° 9 : migrations alternantes

Ce tableau concerne deux populations différentes. La partie supérieure du tableau concerne les personnes qui exercent un emploi à Paris, quel que soit leur domicile en France métropolitaine.

La partie inférieure du tableau concerne les personnes qui résident à Paris et ont un emploi, quel que soit leur lieu de travail.

Dossier réalisé par Gustavo Vela