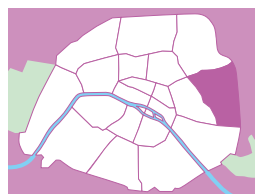


PARIS 1954 1999

Données statistiques Population, logement, emploi



interAtlas



20^e arrondissement

Avertissement

La série de recueils « Paris – Evolution 1954-1999 » a été établie par l'Atelier Parisien d'Urbanisme pour fournir des repères statistiques sur les caractéristiques de Paris et leur évolution.

A l'exception des données relatives à la surface des arrondissements et des quartiers, tous les chiffres présentés proviennent des recensements effectués par l'INSEE en 1954, 1962, 1968, 1975, 1982, 1990 et 1999.

Ces recueils viennent remplacer ceux de la série précédente consacrés à la période 1954-1990 dont ils reprennent l'essentiel des données.

Les définitions et informations essentielles, nécessaires à la bonne compréhension des tableaux et à leur utilisation, figurent dans une annexe en fin de volume. On y trouvera en particulier des éléments importants relatifs à la précision des données et à ses limites.

Pour plus ample information, on pourra se reporter aux fascicules du recensement diffusés par l'INSEE qui contiennent, en outre, de nombreuses données statistiques non reprises dans ces recueils.

Aucun commentaire n'a été introduit dans ces recueils de référence chiffrés. Cependant, de nombreuses études et publications ont été consacrées –en particulier par l'APUR- à l'analyse des données présentées ci-dessous. On pourra utilement s'y reporter.

20^{ème} ARRONDISSEMENT

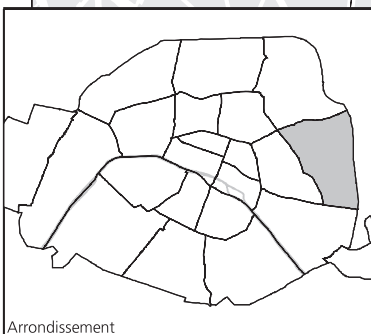
QUARTIERS

- Belleville - 77
- Saint-Fargeau - 78
- Père Lachaise - 79
- Charonne - 80

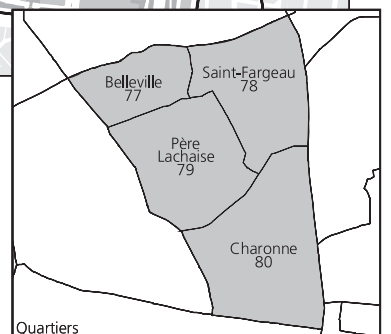
0 500 1000 1500 2000 2500 Mètres



apur
Atelier Parisien d'Urbanisme



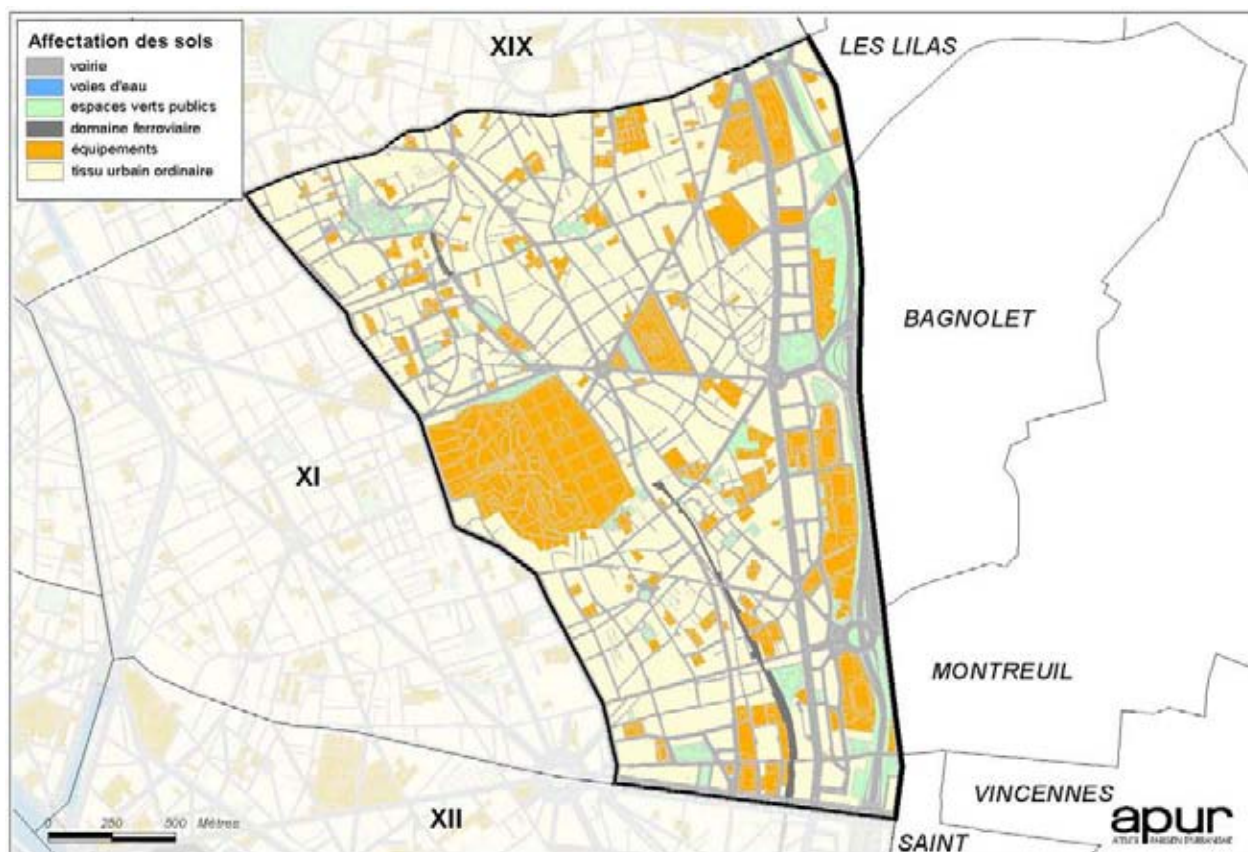
Arrondissement



Quartiers

1. SUPERFICIES ET DENSITÉS EN 1999

20ème arrondissement		
SUPERFICIES (hectares)	598.4	100.0%
dont . voirie	153.6	25.7%
. voies d'eau	0.0	0.0%
. espaces verts publics	38.8	6.5%
. domaine ferroviaire	4.5	0.7%
. équipements	121.6	20.3%
. tissu urbain ordinaire (habitation, bureaux...)	280.0	46.8%
POPULATION TOTALE EN 1999		
	183 093	
DENSITÉS RÉSIDENTIELLES 1999 (habitants / hectare)		
. Brute	306	
. Nette	654	



2. POPULATION - EFFECTIFS ET STRUCTURES EN POURCENTAGE DE LA POPULATION TOTALE

20ème arrondissement	1954		1962		1968		1975		1982		1990		1999		évolution en %	
	effectif	%	effectif	%	effectif	%	effectif	%	effectif	%	effectif	%	effectif	%	1982-1990	1990-1999
POPULATION TOTALE	199 880	100.0	199 659	100.0	189 125	100.0	175 455	100.0	171 888	100.0	184 410	100.0	183 093	100.0	7.3	-0.7
POPULATION PAR SEXE																
. Hommes	93 036	46.5	94 852	47.5	90 242	47.7	83 455	47.6	81 984	47.7	87 321	47.4	86 556	47.3	6.5	-0.9
. Femmes	106 844	53.5	104 807	52.5	98 883	52.3	92 000	52.4	89 904	52.3	97 089	52.6	96 537	52.7	8.0	-0.6
ACTIVITÉ																
. Actifs hommes	64 897	32.7	61 350	30.7	57 106	30.2	52 705	30.0	49 488	28.7	51 691	28.0	50 107	32.5	4.5	-3.1
. Actifs femmes	46 561	23.5	46 069	23.1	42 730	22.6	41 460	23.6	40 852	23.7	47 277	25.6	48 794	31.6	15.7	3.2
. Actifs total	111 458	56.2	107 419	53.8	99 836	52.8	94 165	53.7	90 340	52.4	98 968	53.7	98 901	64.1	9.6	-0.1
. Inactifs hommes	27 347	13.8	33 502	16.8	33 136	17.5	30 750	17.5	32 940	19.1	35 630	19.3	21 853	14.2	8.2	-38.7
. Inactifs femmes	59 598	30.0	58 738	29.4	56 153	29.7	50 540	28.8	49 052	28.5	49 812	27.0	33 485	21.7	1.5	-32.8
. Inactifs total	86 945	43.8	92 240	46.2	89 289	47.2	81 290	46.3	81 992	47.6	85 442	46.3	55 338	35.9	4.2	-35.2
NATIONALITÉ																
. Français	191 312	95.7	184 190	92.3	167 214	88.4	149 140	85.0	139 264	81.0	153 094	83.0	155 217	84.8	9.9	1.4
. Étrangers	8 568	4.3	15 469	7.7	21 911	11.6	26 315	15.0	32 624	19.0	31 316	17.0	27 876	15.2	-4.0	-11.0
TRANCHES D'ÂGE																
. 0 à 4 ans	12 363	6.2	10 662	5.3	9 832	5.2	8 910	5.1	8 956	5.2	10 615	5.8	9 466	5.2	18.5	-10.8
. 5 à 14 ans	22 990	11.5	24 545	12.3	19 760	10.4	17 350	9.9	17 936	10.4	19 727	10.7	19 388	10.6	10.0	-1.7
. 15 à 24 ans	23 624	11.8	25 148	12.6	29 814	15.8	24 875	14.2	24 028	14.0	23 596	12.8	21 315	11.6	-1.8	-9.7
. 25 à 34 ans	33 519	16.8	31 419	15.7	28 855	15.3	31 255	17.8	33 828	19.7	37 425	20.3	35 315	19.3	10.6	-5.6
. 35 à 64 ans	87 597	43.8	84 070	42.1	73 845	39.0	63 885	36.4	61 696	35.9	67 523	36.6	72 614	39.7	9.4	7.5
. 65 à 74 ans	13 162	6.6	15 899	8.0	17 888	9.5	18 070	10.3	13 152	7.7	12 076	6.5	12 658	6.9	-8.2	4.8
. 75 ans et plus	5 148	2.6	7 916	4.0	9 131	4.8	11 110	6.3	12 292	7.2	13 448	7.3	12 337	6.7	9.4	-8.3

3. POPULATION TOTALE PAR CATÉGORIE SOCIOPROFESSIONNELLE (NOMENCLATURE 1982)

20ème arrondissement	1982		1990		1999		évolution en %	
	effectif	%	effectif	%	effectif	%	1982-1990	1990-1999
Artisans, commerçants, chefs d'entreprise	5 608	3.3	5 030	2.7	4 408	2.4	-10.3	-12.4
Cadres, professions intellectuelles supérieures	12 332	7.2	20 108	10.9	23 328	12.8	63.1	16.0
Professions intermédiaires	17 664	10.3	21 832	11.8	25 643	14.0	23.6	17.5
Employés	30 432	17.7	30 113	16.3	28 947	15.8	-1.0	-3.9
Ouvriers	22 900	13.3	20 301	11.0	14 875	8.1	-11.3	-26.7
Autres actifs (1)	1 404	0.8	1 448	0.8	1 456	0.8	3.1	0.6
ACTIFS	90 340	52.6	98 832	53.6	98 657	53.9	9.4	-0.2
Enfants de moins de 15 ans	26 892	15.6	30 423	16.5	28 620	15.6	13.1	-5.9
Retraités	24 360	14.2	27 468	14.9	27 658	15.1	12.8	0.7
Autres sans activité professionnelle	30 296	17.6	27 564	15.0	28 027	15.3	-9.0	1.7
INACTIFS	81 548	47.4	85 455	46.4	84 305	46.1	4.8	-1.3
TOTAL	171 888	100.0	184 287	100.0	182 962	100.0	7.2	-0.7

(1) Agriculteurs exploitants, militaires du contingent, chômeurs n'ayant jamais travaillé

4. POPULATION TOTALE PAR CATÉGORIE SOCIOPROFESSIONNELLE (NOMENCLATURE 1975)

20ème arrondissement	1954		1962		1968		1975		1982 (1)		évolution en % 1975-1982
	effectif	%	effectif	%	effectif	%	effectif	%	effectif	%	
Patrons de l'industrie et du commerce	13 523	6.8	10 417	5.2	8 312	4.4	6 130	3.5	5 420	3.1	-11.6
Professions libérales et cadres supérieurs	4 350	2.2	5 019	2.5	5 597	3.0	8 070	4.6	10 320	6.0	27.9
Cadres moyens	10 710	5.4	12 717	6.4	14 024	7.4	15 115	8.6	16 220	9.4	7.3
Employés	22 828	11.5	24 732	12.4	24 135	12.8	26 270	15.0	23 960	13.9	-8.8
Ouvriers	49 481	24.9	43 493	21.8	37 164	19.7	28 585	16.3	24 660	14.3	-13.7
Personnel de service	8 502	4.3	8 737	4.4	8 703	4.6	8 145	4.6	7 500	4.3	-7.9
Autres actifs (2)	2 064	1.0	2 304	1.2	1 901	1.0	1 850	1.1	1 800	1.0	-2.7
ACTIFS	111 458	56.2	107 419	53.8	99 836	52.8	94 165	53.7	89 880	52.1	-4.6
Enfants de moins de 15 ans	35 353	17.8	35 207	17.6	29 592	15.6	26 260	15.0	26 892	15.6	2.4
Retraités	12 013	6.1	16 575	8.3	21 309	11.3	24 400	13.9	24 360	14.1	-0.2
Autres sans activité professionnelle	39 579	19.9	40 458	20.3	38 388	20.3	30 630	17.5	31 328	18.2	2.3
INACTIFS	86 945	43.8	92 240	46.2	89 289	47.2	81 290	46.3	82 580	47.9	1.6
TOTAL	198 403	100.0	199 659	100.0	189 125	100.0	175 455	100.0	172 460	100.0	-1.7

(1) Données du sondage au 1/20

(2) Agriculteurs exploitants, salariés agricoles, artistes, clergé, armée et police. Les militaires du contingent sont comptés dans les inactifs.

5. LOGEMENT - EFFECTIFS TOTAUX, STRUCTURE DU PARC DE RÉSIDENCES PRINCIPALES

20ème arrondissement	1954		1962		1968		1975		1982		1990		1999		évolution en %	
	effectif	%	effectif	%	effectif	%	effectif	%	effectif	%	effectif	%	effectif	%	1982-1990	1990-1999
PARC DE LOGEMENTS																
Total :	84 285	100.0	86 256	100.0	84 919	100.0	91 165	100.0	94 248	100.0	99 490	100.0	101 912	100.0	5.6	2.4
Résidences principales	83 339	98.9	83 719	97.1	80 966	95.3	82 055	90.0	83 336	88.4	88 355	88.8	90 449	88.8	6.0	2.4
Logements vacants (1)	335	0.4	1 565	1.8	2 491	2.9	7 720	8.5	8 608	9.1	7 542	7.6	8 431	8.3	-12.4	11.8
Résidences secondaires	494	0.6	972	1.1	1 462	1.7	1 390	1.5	2 304	2.4	877	0.9	1 058	1.0	-61.9	20.6
Logements occasionnels (2)	-	-	-	-	-	-	-	-	-	-	2 716	2.7	1 974	1.9	-	-27.3
Autres	117	0.1	-	-	-	-	-	-	-	-	-	-	-	-	-	-
RÉSIDENTS PRINCIPAUX																
Total :	83 339	100.0	83 719	100.0	80 966	100.0	82 055	100.0	83 336	100.0	88 355	100.0	90 449	100.0	6.0	2.4
EPOQUE D'ACHEVEMENT																
. Avant 1915	53 815	64.0	54 165	64.7	46 888	57.9	30 120	36.7	22 648	27.2	22 695	25.7	19 227	21.3	0.2	-15.3
. 1915 à 1948	21 130	25.1	23 418	28.0	23 670	29.2	28 405	34.6	26 144	31.4	23 840	27.0	23 162	25.6	-8.8	-2.8
. 1949 à 1981	317	0.4	6 136	7.3	10 408	12.9	23 530	28.7	34 544	41.5	33 524	37.9	33 295	36.8	-3.0	-0.7
. 1982 à 1989	-	-	-	-	-	-	-	-	-	-	8 296	9.4	7 999	8.8	-	-3.6
. 1990 à 1999	-	-	-	-	-	-	-	-	-	-	-	-	6 766	7.5	-	-
. Non déterminée	8 782	10.4	-	-	-	-	-	-	-	-	-	-	-	-	-	-
CONFORT																
. ni WC ni douche	-	-	-	-	-	-	-	-	12 912	15.5	6 494	7.3	2 529	2.8	-49.7	-61.1
. sans WC ou sans douche	-	-	-	-	-	-	-	-	12 792	15.3	7 753	8.8	4 478	5.0	-39.4	-42.2
Total sans confort	-	-	-	-	-	-	-	-	25 704	30.8	14 247	16.1	7 007	7.7	-44.6	-50.8
. WC et douche, sans chauffage central	-	-	-	-	-	-	-	-	11 196	13.4	9 455	10.7	3 996	4.4	-15.6	-57.7
. WC et douche, avec chauffage central	-	-	-	-	-	-	-	-	46 436	55.7	64 653	73.2	79 446	87.8	39.2	22.9
Total confort	-	-	-	-	-	-	-	-	57 632	69.2	74 108	83.9	83 442	92.3	28.6	12.6
Avec WC intérieurs	32 798	39.4	39 067	46.7	42 904	53.0	56 755	69.2	65 956	79.1	78 991	89.4	85 374	94.4	19.8	8.1
Avec baignoire ou douche	9 210	11.1	19 470	23.3	28 956	35.8	48 265	58.8	62 152	74.6	76 978	87.1	85 988	95.1	23.9	11.7

(1) Sur la définition des logements vacants au recensement et ses limites, voir annexe

(2) Catégorie créée en 1990 (voir annexe)

6. LOGEMENT - STRUCTURE DU PARC DE RÉSIDENCES PRINCIPALES (SUITE)

	1954		1962		1968		1975		1982		1990		1999		évolution en %	
	effectif	%	effectif	%	effectif	%	effectif	%	effectif	%	effectif	%	effectif	%	1982-1990	1990-1999
20ème arrondissement	83 339	100.0	83 719	100.0	80 966	100.0	82 055	100.0	83 336	100.0	88 355	100.0	90 449	100.0	6.0	2.4
RÉSIDENCES PRINCIPALES																
TAILLE																
. 1 pièce	26 916	32.3	28 490	34.0	24 976	30.8	22 615	27.6	21 128	25.4	20 416	23.1	20 122	22.2	-3.4	-1.4
. 2 pièces	33 628	40.4	33 570	40.1	32 015	39.5	31 385	38.2	30 640	36.8	31 165	35.3	30 790	34.0	1.7	-1.2
. 3 pièces	14 394	17.3	16 447	19.6	17 530	21.7	19 470	23.7	21 136	25.4	23 648	26.8	24 195	26.7	11.9	2.3
. 4 pièces	4 486	5.4	3 935	4.7	4 760	5.9	6 260	7.6	7 904	9.5	9 711	11.0	11 181	12.4	22.9	15.1
. 5 pièces et plus			1 277	1.5	1 685	2.1	2 325	2.8	2 528	3.0	3 415	3.9	4 161	4.6	35.1	21.8
. Non déterminée	3 915	4.7	-	-	-	-	-	-	-	-	-	-	-	-	-	-
TYPE																
. Logement ordinaire	-	-	73 823	88.2	72 507	89.6	76 725	93.5	79 568	95.5	85 732	97.0	88 609	98.0	7.7	3.4
. Chambre d'hôtel meublé	-	-	8 758	10.5	6 951	8.6	4 575	5.6	2 768	3.3	1 576	1.8	912	1.0	-43.1	-42.1
. Pièce indépendante louée ou prêtée	-	-	902	1.1	1 083	1.3	720	0.9	792	1.0	1 020	1.2	907	1.0	28.8	-11.1
. Construction provisoire, hab. de fortune	-	-	236	0.3	425	0.5	35	0.0	56	0.1	27	0.0	21	0.0	-51.8	-22.2
STATUT D'OCCUPATION																
. Propriétaire	5 174	6.2	11 466	13.7	14 447	17.8	16 940	20.6	17 260	20.7	20 272	22.9	21 740	24.0	17.5	7.2
. Locataire	78 165	93.8	67 412	80.5	61 416	75.9	59 965	73.1	61 388	73.7	63 598	72.0	65 015	71.9	3.6	2.2
. d'un local loué vide HLM	-	-	-	-	-	-	-	-	19 192	23.0	22 874	25.9	30 663	33.9	19.2	34.1
. d'un local loué vide non HLM	-	-	-	-	-	-	-	-	38 328	46.0	38 079	43.1	31 455	34.8	-0.6	-17.4
. d'un local loué meublé	-	-	-	-	-	-	-	-	3 868	4.6	2 645	3.0	2 897	3.2	-31.6	9.5
. Logé gratuitement	-	-	4 841	5.8	5 103	6.3	5 150	6.3	4 688	5.6	4 485	5.1	3 694	4.1	-4.3	-17.6

7. MÉNAGES - TAILLE DES MÉNAGES ET OCCUPATION DES RÉSIDENCES PRINCIPALES

	1954		1962		1968		1975		1982		1990		1999		évolution en %	
	effectif	%	effectif	%	effectif	%	effectif	%	effectif	%	effectif	%	effectif	%	1982-1990	1990-1999
MÉNAGES	83 339	100.0	83 726	100.0	82 409	100.0	82 055	100.0	83 336	100.0	88 355	100.0	90 449	100.0	6.0	2.4
TAILLE DES MÉNAGES																
. 1 personne	24 182	29.0	26 180	31.3	27 763	33.7	32 800	40.0	36 760	44.1	39 844	45.1	44 058	48.7	8.4	10.6
. 2 personnes	28 531	34.2	27 774	33.2	26 650	32.3	25 500	31.1	24 392	29.3	25 028	28.3	23 852	26.4	2.6	-4.7
. 3 personnes	16 234	19.5	15 214	18.2	14 220	17.3	12 920	15.7	11 344	13.6	11 286	12.8	10 635	11.8	-0.5	-5.8
. 4 personnes	8 497	10.2	8 274	9.9	8 133	9.9	6 900	8.4	7 104	8.5	7 553	8.5	7 119	7.9	6.3	-5.7
. 5 personnes et plus	5 895	7.1	6 284	7.5	5 643	6.8	3 935	4.8	3 736	4.5	4 644	5.3	4 785	5.3	24.3	3.0
MÉNAGES SELON LE NOMBRE D'ENFANTS DE 0 A 16 ANS																
. sans enfant	-	-	-	-	61 495	74.6	63 735	77.7	65 180	78.2	68 853	77.9	71 467	79.0	5.6	3.8
. 1 enfant	-	-	-	-	11 990	14.5	10 875	13.3	10 040	12.0	10 470	11.8	10 075	11.1	4.3	-3.8
. 2 enfants	-	-	-	-	5 989	7.3	5 340	6.5	5 692	6.8	5 931	6.7	5 999	6.6	4.2	1.1
. 3 enfants ou plus	-	-	-	-	2 935	3.6	2 105	2.6	2 424	2.9	3 101	3.5	2 908	3.2	27.9	-6.2
POPULATION DES MÉNAGES	198 030		197 063		186 675		172 970		169 164		180 624		179 777		6.8	-0.5
Taille moyenne des ménages (nombre de personnes)	2.38		2.35		2.27		2.11		2.03		2.04		1.99		0.7	-2.8
Taille moyenne des résidences principales (nombre de pièces)	1.97		2.00		2.09		2.24		2.29		2.38		2.44		4.1	2.4
Nombre de personnes par pièce	1.21		1.17		1.10		0.94		0.89		0.86		0.81		-3.2	-5.1

8. EMPLOI AU LIEU DE TRAVAIL : RÉPARTITION PAR ACTIVITÉ ÉCONOMIQUE

20ème arrondissement	1968		1975		1982		1990		1999		évolution en %	
	effectif	%	effectif	%	effectif	%	effectif	%	effectif	%	1982-1990	1990-1999
SECTEUR PRIMAIRE (1)	16	0.0	25	0.0	0	0.0	0	0.0	60	0.1		
SECTEUR SECONDAIRE (2)	38 024	51.8	27 415	45.2	19 532	37.1	73 755	26.5	7 884	14.4	-29.6	-42.7
dont Industrie	31 300	42.6	21 850	36.0	14 940	28.4	9 919	19.1	-	-	-33.6	
. Industrie agro-alimentaire	-		1 290	2.1	1 112	2.1	848	1.6	-	-	-23.7	
. Production et distribution d'énergie	-		245	0.4	184	0.3	188	0.4	-	-	2.2	
. Industrie des biens intermédiaires	-		4 840	8.0	2 088	4.0	1 300	2.5	-	-	-37.7	
. Industrie des biens d'équipements	-		8 840	14.6	6 568	12.5	2 904	5.6	-	-	-55.8	
. Industries des biens de consommations courantes	-		6 635	10.9	4 988	9.5	4 679	9.0	-	-	-6.2	
Bâtiment et génie civil	6 724	9.2	5 565	9.2	4 592	8.7	3 836	7.4	-	-	-16.5	
dont Industrie	-		-		-		-		5 132	9.4		
Energie	-		-		-		-		195	0.4		
Construction	-		-		-		-		2 557	4.7		
SECTEUR TERTIAIRE	35 380	48.2	33 270	54.8	33 052	62.9	38 142	73.5	46 842	85.5	15.4	22.8
dont Commerce	9 780	13.3	8 070	13.3	7 492	14.2	6 760	13.0	6 093	11.1	-9.8	-9.9
Transports et télécommunications	-		3 240	5.3	2 676	5.1	3 170	6.1	-	-	18.5	
Services marchands	-		10 825	17.8	12 852	24.4	17 024	32.8	-	-	32.5	
Location et crédit bail immobilier	-		85	0.1	156	0.3	292	0.6	-	-	87.2	
Assurances	-		115	0.2	148	0.3	184	0.4	-	-	24.3	
Organismes financiers	-		740	1.2	636	1.2	808	1.6	-	-	27.0	
Services non marchands	-		10 195	16.8	9 092	17.3	9 904	19.1	-	-	8.9	
dont Transports	-		-		-		-		2 141	3.9		
Activités immobilières	-		-		-		-		1 482	2.7		
Activités financières	-		-		-		-		1 489	2.7		
Services aux entreprises	-		-		-		-		8 918	16.3		
Services aux particuliers	-		-		-		-		6 938	12.7		
Education	-		-		-		-		13 304	24.3		
Administration	-		-		-		-		6 477	11.8		
TOTAL DES EMPLOIS EXERCÉS	73 420	100.0	60 710	100.0	52 584	100.0	51 897	100.0	54 786	100.0	-1.3	5.6

(1) Agriculture, sylviculture, pêche

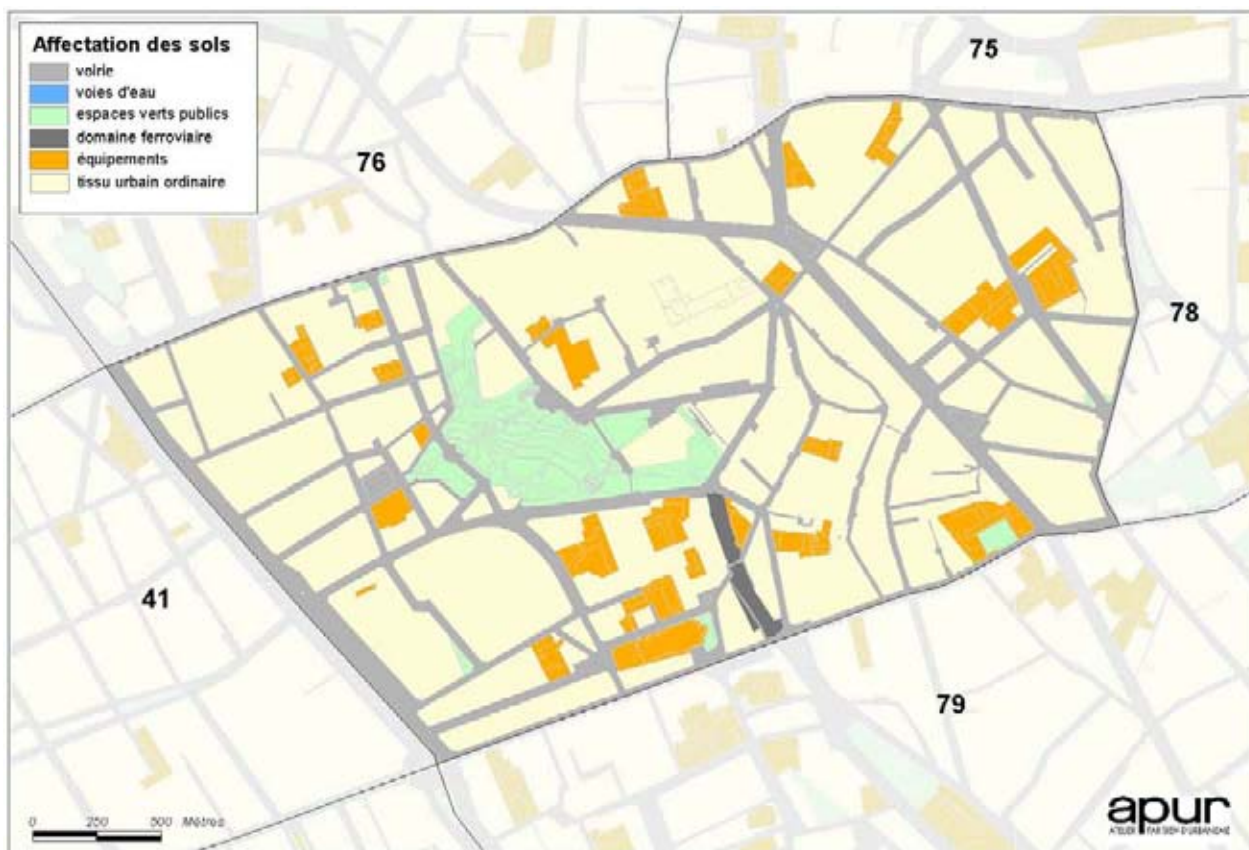
(2) Ce secteur regroupe les emplois des entreprises industrielles. Cependant, une grande partie de ces emplois sont exercés au siège des entreprises et ont un caractère tertiaire

9. MIGRATIONS DOMICILE - TRAVAIL

20ème arrondissement	1968		1975		1982		1990		1999		évolution en %	
	effectif	%	effectif	%	effectif	%	effectif	%	effectif	%	1982-1990	1990-1999
PERSONNES EXERCANT UN EMPLOI A PARIS												
Total	74 056	100.0	60 710	100.0	52 584	100.0	51 897	100.0	54 786	100.0	-1.3	5.6
dont :												
habitant à Paris	52 220	70.5	34 855	57.4	27 716	52.7	26 718	51.5	32 760	59.8	-3.6	22.6
- dans l'arrondissement du lieu de travail	40 076	54.1	21 290	35.1	16 348	31.1	16 182	31.2	24 030	43.9	-1.0	48.5
- dans un autre arrondissement	12 144	16.4	13 565	22.3	11 368	21.6	10 536	20.3	8 730	15.9	-7.3	-17.1
habitent en banlieue (Ile-de-France hors Paris)	21 336	28.8	24 735	40.7	23 204	44.1	23 242	44.8	20 616	37.6	0.2	-11.3
- en Petite Couronne	17 068	23.0	18 650	30.7	16 872	32.1	16 192	31.2	14 767	27.0	-4.0	-8.8
Hauts de Seine	2 224	3.0	2 395	3.9	2 312	4.4	2 180	4.2	1 981	3.6	-5.7	-9.1
Seine Saint Denis	9 680	13.1	10 360	17.1	9 176	17.5	9 000	17.3	8 376	15.3	-1.9	-6.9
Val de Marne	5 164	7.0	5 895	9.7	5 384	10.2	5 012	9.7	4 410	8.0	-6.9	-12.0
- en Grande Couronne	4 268	5.8	6 085	10.0	6 332	12.0	7 050	13.6	5 849	10.7	11.3	-17.0
habitent en province	500	0.7	1 120	1.8	1 664	3.2	1 937	3.7	1 410	2.6	16.4	-27.2
PERSONNES AYANT UN EMPLOI ET RESIDANT A PARIS												
Total	95 608	100.0	89 140	100.0	81 504	100.0	87 272	100.0	84 011	100.0	7.1	-3.7
dont :												
travaillent à Paris	81 436	85.2	69 290	77.7	60 676	74.4	62 006	71.0	59 311	70.6	2.2	-4.3
- dans l'arrondissement du lieu de résidence	40 076	41.9	21 290	23.9	16 348	20.1	16 182	18.5	24 030	28.6	-1.0	48.5
- dans un autre arrondissement	41 360	43.3	48 000	53.8	44 328	54.4	45 824	52.5	35 281	42.0	3.4	-23.0
travaillent en banlieue (Ile-de-France hors Paris)	13 856	14.5	19 235	21.6	20 324	24.9	24 304	27.8	23 766	28.3	19.6	-2.2
- en Petite Couronne	12 640	13.2	16 830	18.9	17 220	21.1	20 192	23.1	18 860	22.4	17.3	-6.6
Hauts de Seine	4 856	5.1	6 490	7.3	5 912	7.3	7 820	9.0	7 894	9.4	32.3	0.9
Seine Saint Denis	5 352	5.6	6 785	7.6	7 460	9.2	7 704	8.8	7 069	8.4	3.3	-8.2
Val de Marne	2 432	2.5	3 555	4.0	3 848	4.7	4 668	5.3	3 897	4.6	21.3	-16.5
- en Grande Couronne	1 216	1.3	2 405	2.7	3 104	3.8	4 112	4.7	4 906	5.8	32.5	19.3
travaillent en province ou hors France métropolitaine	316	0.3	615	0.7	504	0.6	962	1.1	934	1.1	90.9	-2.9

1. SUPERFICIES ET DENSITÉS EN 1999

Quartier 77 BELLEVILLE		
SUPERFICIES (hectares)	80.7	100.0%
dont . voirie	18.4	22.8%
. voies d'eau	0.0	0.0%
. espaces verts publics	4.7	5.9%
. domaine ferroviaire	0.5	0.6%
. équipements	5.8	7.2%
. tissu urbain ordinaire (habitation, bureaux...)	51.2	63.5%
POPULATION TOTALE EN 1999		
	35 773	
DENSITÉS RÉSIDENTIELLES 1999 (habitants / hectare)		
. Brute	444	
. Nette	698	



2. POPULATION - EFFECTIFS ET STRUCTURES EN POURCENTAGE DE LA POPULATION TOTALE

Quartier 77 BELLEVILLE	1954		1962		1968		1975		1982		1990		1999		évolution en %	
	effectif	%	effectif	%	effectif	%	effectif	%	effectif	%	effectif	%	effectif	%	1982-1990	1990-1999
POPULATION TOTALE	49 857	100.0	44 989	100.0	42 109	100.0	37 775	100.0	34 304	100.0	35 529	100.0	35 773	100.0	3.6	0.7
POPULATION PAR SEXE																
. Hommes	23 710	47.6	21 990	48.9	21 034	50.0	19 200	50.8	17 080	49.8	17 293	48.7	17 385	48.6	1.2	0.5
. Femmes	26 147	52.4	22 999	51.1	21 075	50.0	18 575	49.2	17 224	50.2	18 236	51.3	18 388	51.4	5.9	0.8
ACTIVITÉ																
. Actifs hommes	16 822	33.9	14 626	32.5	13 467	32.0	12 395	32.8	10 496	30.5	10 386	29.2	10 039	34.0	-1.0	-3.3
. Actifs femmes	11 600	23.4	10 275	22.8	8 971	21.3	8 235	21.8	7 524	21.9	8 739	24.6	9 431	32.0	16.1	7.9
. Actifs total	28 422	57.3	24 901	55.3	22 438	53.3	20 630	54.6	18 020	52.4	19 125	53.8	19 470	66.0	6.1	1.8
. Inactifs hommes	6 759	13.6	7 364	16.4	7 567	18.0	6 805	18.0	6 652	19.4	6 907	19.4	4 124	14.0	3.8	-40.3
. Inactifs femmes	14 413	29.1	12 724	28.3	12 104	28.7	10 340	27.4	9 700	28.2	9 497	26.7	5 897	20.0	-2.1	-37.9
. Inactifs total	21 172	42.7	20 088	44.7	19 671	46.7	17 145	45.4	16 352	47.6	16 404	46.2	10 021	34.0	0.3	-38.9
NATIONALITÉ																
. Français	46 692	93.7	39 069	86.8	33 695	80.0	29 150	77.2	24 564	71.6	27 381	77.1	28 378	79.3	11.5	3.6
. Étrangers	3 165	6.3	5 920	13.2	8 414	20.0	8 625	22.8	9 740	28.4	8 148	22.9	7 395	20.7	-16.3	-9.2
TRANCHES D'ÂGE																
. 0 à 4 ans	3 195	6.4	2 570	5.7	2 424	5.8	2 220	5.9	1 988	5.8	2 252	6.3	2 016	5.6	13.3	-10.5
. 5 à 14 ans	5 647	11.3	5 097	11.3	4 388	10.4	3 745	9.9	3 768	11.0	4 092	11.5	4 266	11.9	8.6	4.3
. 15 à 24 ans	5 856	11.7	5 670	12.6	6 675	15.9	5 375	14.2	4 684	13.7	4 541	12.8	4 260	11.9	-3.1	-6.2
. 25 à 34 ans	8 870	17.8	7 706	17.1	7 315	17.4	7 205	19.1	6 648	19.4	7 263	20.4	6 989	19.5	9.3	-3.8
. 35 à 64 ans	21 613	43.3	18 737	41.6	15 757	37.4	13 775	36.5	12 732	37.1	13 206	37.2	14 316	40.0	3.7	8.4
. 65 à 74 ans	3 131	6.3	3 541	7.9	3 729	8.9	3 420	9.1	2 448	7.1	2 001	5.6	2 109	5.9	-18.3	5.4
. 75 ans et plus	1 282	2.6	1 668	3.7	1 821	4.3	2 035	5.4	2 036	5.9	2 174	6.1	1 817	5.1	6.8	-16.4

3. POPULATION TOTALE PAR CATÉGORIE SOCIOPROFESSIONNELLE (NOMENCLATURE 1982)

Quartier 77 BELLEVILLE	1982		1990		1999		évolution en %	
	effectif	%	effectif	%	effectif	%	1982-1990	1990-1999
Artisans, commerçants, chefs d'entreprise	1 220	3.6	1 060	3.0	868	2.4	-13.1	-18.1
Cadres, professions intellectuelles supérieures	2 124	6.2	3 544	9.9	4 220	11.9	66.9	19.1
Professions intermédiaires	2 816	8.2	3 964	11.1	4 612	13.0	40.8	16.3
Employés	5 688	16.6	5 544	15.5	5 620	15.8	-2.5	1.4
Ouvriers	5 936	17.3	4 768	13.3	3 716	10.4	-19.7	-22.1
Autres actifs (1)	236	0.7	308	0.9	356	1.0	30.5	15.6
ACTIFS	18 020	52.5	19 188	53.7	19 392	54.5	6.5	1.1
Enfants de moins de 15 ans	5 756	16.8	6 356	17.8	6 196	17.4	10.4	-2.5
Retraités	4 372	12.7	4 576	12.8	4 408	12.4	4.7	-3.7
Autres sans activité professionnelle	6 156	17.9	5 632	15.8	5 608	15.8	-8.5	-0.4
INACTIFS	16 284	47.5	16 564	46.3	16 212	45.5	1.7	-2.1
TOTAL	34 304	100.0	35 752	100.0	35 604	100.0	4.2	-0.4

(1) Agriculteurs exploitants, militaires du contingent, chômeurs n'ayant jamais travaillé

4. POPULATION TOTALE PAR CATÉGORIE SOCIOPROFESSIONNELLE (NOMENCLATURE 1975)

Quartier 77 BELLEVILLE	1954		1962		1968		1975		1982 (1)		évolution en % 1975-1982
	effectif	%	effectif	%	effectif	%	effectif	%	effectif	%	
Patrons de l'industrie et du commerce	3 498	7.1	2 521	5.6	1 796	4.3	1 280	3.4	1 160	3.3	-9.4
Professions libérales et cadres supérieurs	656	1.3	640	1.4	798	1.9	1 130	3.0	1 760	5.1	55.8
Cadres moyens	2 018	4.1	2 157	4.8	2 414	5.7	2 800	7.4	2 620	7.5	-6.4
Employés	4 996	10.1	5 437	12.1	4 885	11.6	5 590	14.8	4 460	12.8	-20.2
Ouvriers	14 624	29.5	11 529	25.6	10 088	24.0	7 745	20.5	6 560	18.9	-15.3
Personnel de service	2 181	4.4	2 096	4.7	2 064	4.9	1 750	4.6	1 600	4.6	-8.6
Autres actifs (2)	449	0.9	521	1.2	393	0.9	335	0.9	300	0.9	-10.4
ACTIFS	28 422	57.3	24 901	55.3	22 438	53.3	20 630	54.6	18 460	53.2	-10.5
Enfants de moins de 15 ans	8 842	17.8	7 667	17.0	6 812	16.2	5 965	15.8	5 756	16.6	-3.5
Retraités	3 026	6.1	3 610	8.0	4 120	9.8	4 645	12.3	4 372	12.6	-5.9
Autres sans activité professionnelle	9 304	18.8	8 811	19.6	8 739	20.8	6 535	17.3	6 132	17.7	-6.2
INACTIFS	21 172	42.7	20 088	44.7	19 671	46.7	17 145	45.4	16 260	46.8	-5.2
TOTAL	49 594	100.0	44 989	100.0	42 109	100.0	37 775	100.0	34 720	100.0	-8.1

(1) Données du sondage au 1/20

(2) Agriculteurs exploitants, salariés agricoles, artistes, clergé, armée et police. Les militaires du contingent sont comptés dans les inactifs.

5. LOGEMENT - EFFECTIFS TOTAUX, STRUCTURE DU PARC DE RÉSIDENCES PRINCIPALES

Quartier 77 BELLEVILLE	1954		1962		1968		1975		1982		1990		1999		évolution en %	
	effectif	%	effectif	%	effectif	%	effectif	%	effectif	%	effectif	%	effectif	%	1982-1990	1990-1999
PARC DE LOGEMENTS																
Total :	21 958	100.0	20 638	100.0	19 217	100.0	19 720	100.0	18 900	100.0	19 098	100.0	19 421	100.0	1.0	1.7
Résidences principales	-		19 947	96.7	18 339	95.4	17 550	89.0	16 444	87.0	16 822	88.1	17 305	89.1	2.3	2.9
Logements vacants (1)	-		462	2.2	611	3.2	1 865	9.5	2 144	11.3	1 697	8.9	1 666	8.6	-20.8	-1.8
Résidences secondaires	-		229	1.1	267	1.4	305	1.5	312	1.7	181	0.9	194	1.0	-42.0	7.2
Logements occasionnels (2)	-		-	-	-	-	-	-	-	-	398	2.1	256	1.3		-35.7
Autres	-		-	-	-	-	-	-	-	-	-	-	-	-		
RÉSIDENCES PRINCIPALES	-		19 947	100.0	18 339	100.0	17 550	100.0	16 444	100.0	16 822	100.0	17 305	100.0	2.3	2.9
EPOQUE D'ACHEVEMENT																
. Avant 1915	0		17 084	85.6	14 243	77.7	9 245	52.7	7 140	43.4	5 879	34.9	5 567	32.2	-17.7	-5.3
. 1915 à 1948	0		2 442	12.2	2 918	15.9	4 260	24.3	3 844	23.4	3 577	21.3	3 123	18.0	-6.9	-12.7
. 1949 à 1981	0		421	2.1	1 178	6.4	4 045	23.0	5 460	33.2	5 685	33.8	5 802	33.5	4.1	2.1
. 1982 à 1989	-		-	-	-	-	-	-	-	-	1 681	10.0	1 710	9.9		1.7
. 1990 à 1999	-		-	-	-	-	-	-	-	-	-	-	1 103	6.4		
. Non déterminée	0		-	-	-	-	-	-	-	-	-	-	-	-		
CONFORT																
. ni WC ni douche	-		-	-	-	-	-	-	3 896	23.7	1 743	10.4	713	4.1	-55.3	-59.1
. sans WC ou sans douche	-		-	-	-	-	-	-	2 604	15.8	1 482	8.8	950	5.5	-43.1	-35.9
Total sans confort	-		-	-	-	-	-	-	6 500	39.5	3 225	19.2	1 663	9.6	-50.4	-48.4
. WC et douche, sans chauffage central	-		-	-	-	-	-	-	2 732	16.6	2 348	14.0	1 231	7.1	-14.1	-47.6
. WC et douche, avec chauffage central	-		-	-	-	-	-	-	7 212	43.9	11 249	66.9	14 411	83.3	56.0	28.1
Total confort	-		-	-	-	-	-	-	9 944	60.5	13 597	80.8	15 642	90.4	36.7	15.0
Avec WC intérieurs	5 900		5 720	28.7	6 492	35.4	9 770	55.7	11 252	68.4	14 388	85.5	16 004	92.5	27.9	11.2
Avec baignoire ou douche	936		2 234	11.2	4 307	23.5	8 655	49.3	11 252	68.4	14 288	84.9	16 230	93.8	27.0	13.6

(1) Sur la définition des logements vacants au recensement et ses limites, voir annexe

(2) Catégorie créée en 1990 (voir annexe)

6. LOGEMENT - STRUCTURE DU PARC DE RÉSIDENCES PRINCIPALES (SUITE)

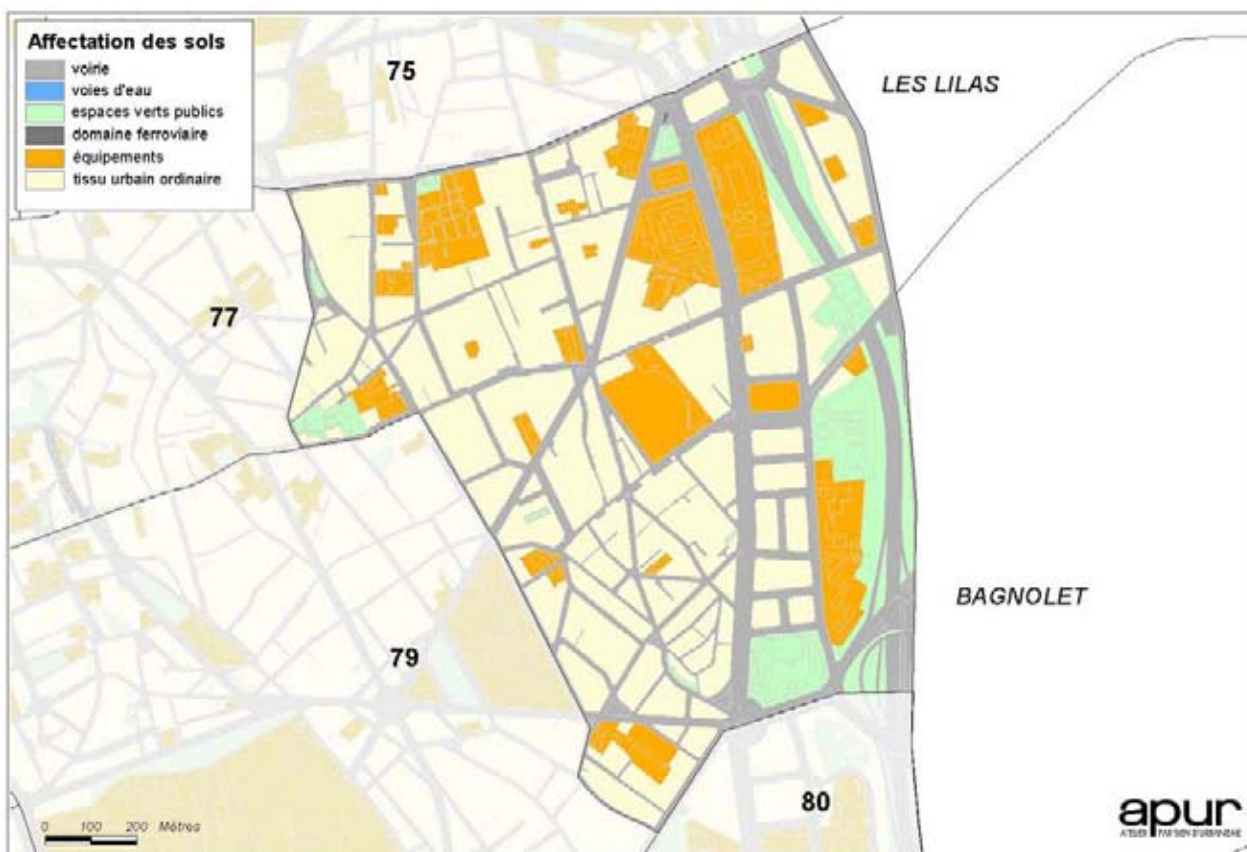
Quartier 77 BELLEVILLE RÉSIDENCES PRINCIPALES	1954		1962		1968		1975		1982		1990		1999		évolution en %	
	effectif	%	effectif	%	effectif	%	effectif	%	effectif	%	effectif	%	effectif	%	1982-1990	1990-1999
Total :	21 958	100.0	19 947	100.0	18 339	100.0	17 550	100.0	16 444	100.0	16 822	100.0	17 305	100.0	2.3	2.9
TAILLE																
. 1 pièce	8 146	37.1	7 959	39.9	6 664	36.3	5 420	30.9	4 716	28.7	4 306	25.6	4 262	24.6	-8.7	-1.0
. 2 pièces	9 091	41.4	8 384	42.0	7 542	41.1	7 225	41.2	6 424	39.1	6 253	37.2	6 002	34.7	-2.7	-4.0
. 3 pièces	3 789	17.3	2 951	14.8	3 142	17.1	3 355	19.1	3 424	20.8	3 936	23.4	4 173	24.1	15.0	6.0
. 4 pièces	0		481	2.4	735	4.0	1 185	6.8	1 488	9.0	1 772	10.5	2 156	12.5	19.1	21.7
. 5 pièces et plus			172	0.9	256	1.4	365	2.1	392	2.4	555	3.3	712	4.1	41.6	28.3
. Non déterminée	932	4.2	-		-		-		-		-		-			
TYPE																
. Logement ordinaire	-		16 382	82.1	15 594	85.0	15 615	89.0	15 204	92.5	15 963	95.0	16 774	96.9	5.1	4.9
. Chambre d'hôtel meublé	-		3 341	16.7	2 508	13.7	1 825	10.4	1 116	6.8	618	3.7	323	1.9	-44.6	-47.7
. Pièce indépendante louée ou prêtée	-		196	1.0	171	0.9	105	0.6	104	0.6	217	1.3	204	1.2	108.7	-6.0
. Construction provisoire, hab. de fortune	-		28	0.1	66	0.4	5	0.0	20	0.1	4	0.0	4	0.0	-80.0	0.0
STATUT D'OCCUPATION																
. Propriétaire	-		2 589	13.0	3 057	16.7	3 255	18.5	3 248	19.8	4 071	24.2	4 281	24.7	25.3	5.2
. Locataire	-		16 362	82.0	14 352	78.3	13 405	76.4	12 380	75.3	11 913	70.8	12 344	71.3	-3.8	3.6
. d'un local loué vide HLM	-		-		-		-		2 748	16.7	4 076	24.2	5 227	30.2	48.3	28.2
. d'un local loué vide non HLM	-		-		-		-		8 284	50.4	7 003	41.6	6 361	36.8	-15.5	-9.2
. d'un local loué meublé	-		-		-		-		1 348	8.2	834	5.0	756	4.4	-38.1	-9.4
. Logé gratuitement	-		996	5.0	930	5.1	890	5.1	816	5.0	838	5.0	680	3.9	2.7	-18.9

7. MÉNAGES - TAILLE DES MÉNAGES ET OCCUPATION DES RÉSIDENCES PRINCIPALES

Quartier 77 BELLEVILLE	1954		1962		1968		1975		1982		1990		1999		évolution en %	
	effectif	%	effectif	%	effectif	%	effectif	%	effectif	%	effectif	%	effectif	%	1982-1990	1990-1999
MÉNAGES	-		19 947	100.0	18 746	100.0	17 550	100.0	16 444	100.0	16 822	100.0	17 305	100.0	2.3	2.9
TAILLE DES MÉNAGES																
. 1 personne	-		7 039	35.3	6 746	36.0	7 165	40.8	7 336	44.6	7 592	45.1	8 448	48.8	3.5	11.3
. 2 personnes	-		6 549	32.8	5 990	32.0	5 175	29.5	4 612	28.0	4 570	27.2	4 310	24.9	-0.9	-5.7
. 3 personnes	-		3 341	16.7	3 000	16.0	2 795	15.9	2 192	13.3	2 161	12.8	2 020	11.7	-1.4	-6.5
. 4 personnes	-		1 755	8.8	1 728	9.2	1 465	8.3	1 376	8.4	1 417	8.4	1 384	8.0	3.0	-2.3
. 5 personnes et plus	-		1 263	6.3	1 282	6.8	950	5.4	928	5.6	1 082	6.4	1 143	6.6	16.6	5.6
MÉNAGES SELON LE NOMBRE D'ENFANTS DE 0 A 16 ANS																
. sans enfant	-		-		14 154	75.5	13 500	76.9	12 756	77.6	12 923	76.8	13 424	77.6	1.3	3.9
. 1 enfant	-		-		2 572	13.7	2 445	13.9	1 968	12.0	2 049	12.2	1 955	11.3	4.1	-4.6
. 2 enfants	-		-		1 279	6.8	1 100	6.3	1 116	6.8	1 122	6.7	1 201	6.9	0.5	7.0
. 3 enfants ou plus	-		-		741	4.0	505	2.9	604	3.7	728	4.3	725	4.2	20.5	-0.4
POPULATION DES MÉNAGES	49 565		44 603		41 477		37 385		33 948		35 144		35 414		3.5	0.8
Taille moyenne des ménages (nombre de personnes)	0.00		2.24		2.21		2.13		2.06		2.09		2.05		1.2	-2.0
Taille moyenne des résidences principales (nombre de pièces)	1.80		1.83		1.93		2.11		2.18		2.30		2.38		5.3	3.6
Nombre de personnes par pièce	1.25		1.22		1.17		1.01		0.95		0.91		0.86		-3.9	-5.4

1. SUPERFICIES ET DENSITÉS EN 1999

Quartier 78 SAINT FARGEAU		
SUPERFICIES (hectares)	148.7	100.0%
dont . voirie	40.6	27.3%
. voies d'eau	0.0	0.0%
. espaces verts publics	13.9	9.4%
. domaine ferroviaire	0.0	0.0%
. équipements	24.7	16.6%
. tissu urbain ordinaire (habitation, bureaux...)	69.5	46.7%
POPULATION TOTALE EN 1999	42 087	
DENSITÉS RÉSIDENTIELLES 1999 (habitants / hectare)		
. Brute	283	
. Nette	606	



2. POPULATION - EFFECTIFS ET STRUCTURES EN POURCENTAGE DE LA POPULATION TOTALE

Quartier 78 SAINT FARGEAU	1954		1962		1968		1975		1982		1990		1999		évolution en %	
	effectif	%	effectif	%	effectif	%	effectif	%	effectif	%	effectif	%	effectif	%	1982-1990	1990-1999
POPULATION TOTALE	35 216	100.0	38 176	100.0	37 309	100.0	39 285	100.0	41 756	100.0	41 687	100.0	42 087	100.0	-0.2	1.0
POPULATION PAR SEXE																
. Hommes	16 190	46.0	17 905	46.9	17 503	46.9	18 050	45.9	19 980	47.8	19 369	46.5	19 683	46.8	-3.1	1.6
. Femmes	19 026	54.0	20 271	53.1	19 806	53.1	21 235	54.1	21 776	52.2	22 318	53.5	22 404	53.2	2.5	0.4
ACTIVITÉ																
. Actifs hommes	10 650	30.5	10 930	28.6	10 700	28.7	11 055	28.1	12 080	28.9	11 374	27.3	11 204	31.4	-5.8	-1.5
. Actifs femmes	7 762	22.2	8 426	22.1	8 423	22.6	9 495	24.2	10 116	24.2	10 792	25.9	11 177	31.3	6.7	3.6
. Actifs total	18 412	52.8	19 356	50.7	19 123	51.3	20 550	52.3	22 196	53.0	22 166	53.2	22 381	62.8	-0.1	1.0
. Inactifs hommes	5 221	15.0	6 975	18.3	6 803	18.2	6 995	17.8	8 008	19.1	7 995	19.2	5 165	14.5	-0.2	-35.4
. Inactifs femmes	11 259	32.3	11 845	31.0	11 383	30.5	11 740	29.9	11 660	27.9	11 526	27.6	8 117	22.8	-1.1	-29.6
. Inactifs total	16 480	47.2	18 820	49.3	18 186	48.7	18 735	47.7	19 668	47.0	19 521	46.8	13 282	37.2	-0.7	-32.0
NATIONALITÉ																
. Français	34 314	97.4	36 823	96.5	35 454	95.0	36 140	92.0	36 380	87.1	36 429	87.4	36 881	87.6	0.1	1.2
. Étrangers	902	2.6	1 353	3.5	1 855	5.0	3 145	8.0	5 376	12.9	5 258	12.6	5 206	12.4	-2.2	-1.0
TRANCHES D'ÂGE																
. 0 à 4 ans	2 226	6.3	1 965	5.1	1 768	4.7	2 030	5.2	2 120	5.1	2 172	5.2	2 123	5.0	2.5	-2.3
. 5 à 14 ans	4 563	13.0	5 440	14.2	4 312	11.6	4 365	11.1	4 372	10.5	4 230	10.1	4 301	10.2	-3.2	1.7
. 15 à 24 ans	4 083	11.6	5 185	13.6	6 355	17.0	5 785	14.7	6 400	15.3	5 500	13.2	4 667	11.1	-14.1	-15.1
. 25 à 34 ans	5 468	15.5	5 320	13.9	4 936	13.2	6 840	17.4	8 248	19.8	8 005	19.2	7 919	18.8	-2.9	-1.1
. 35 à 64 ans	15 364	43.6	15 997	41.9	14 989	40.2	14 300	36.4	14 936	35.8	15 512	37.2	16 548	39.3	3.9	6.7
. 65 à 74 ans	2 316	6.6	2 889	7.6	3 320	8.9	3 850	9.8	3 028	7.3	3 176	7.6	3 309	7.9	4.9	4.2
. 75 ans et plus	872	2.5	1 380	3.6	1 629	4.4	2 115	5.4	2 652	6.4	3 092	7.4	3 220	7.7	16.6	4.1

3. POPULATION TOTALE PAR CATÉGORIE SOCIOPROFESSIONNELLE (NOMENCLATURE 1982)

Quartier 78 SAINT FARGEAU	1982		1990		1999		évolution en %	
	effectif	%	effectif	%	effectif	%	1982-1990	1990-1999
Artisans, commerçants, chefs d'entreprise	1 364	3.3	1 060	2.6	1 040	2.5	-22.3	-1.9
Cadres, professions intellectuelles supérieures	3 504	8.4	4 928	11.9	5 560	13.2	40.6	12.8
Professions intermédiaires	5 004	12.0	5 072	12.2	5 968	14.2	1.4	17.7
Employés	7 600	18.2	6 716	16.2	6 772	16.1	-11.6	0.8
Ouvriers	4 392	10.5	3 956	9.5	2 732	6.5	-9.9	-30.9
Autres actifs (1)	332	0.8	248	0.6	292	0.7	-25.3	17.7
ACTIFS	22 196	53.2	21 980	52.9	22 364	53.3	-1.0	1.7
Enfants de moins de 15 ans	6 492	15.5	6 524	15.7	6 368	15.2	0.5	-2.4
Retraités	5 376	12.9	6 872	16.5	7 116	16.9	27.8	3.6
Autres sans activité professionnelle	7 692	18.4	6 188	14.9	6 136	14.6	-19.6	-0.8
INACTIFS	19 560	46.8	19 584	47.1	19 620	46.7	0.1	0.2
TOTAL	41 756	100.0	41 564	100.0	41 984	100.0	-0.5	1.0

(1) Agriculteurs exploitants, militaires du contingent, chômeurs n'ayant jamais travaillé

4. POPULATION TOTALE PAR CATÉGORIE SOCIOPROFESSIONNELLE (NOMENCLATURE 1975)

Quartier 78 SAINT FARGEAU	1954		1962		1968		1975		1982 (1)		évolution en % 1975-1982
	effectif	%	effectif	%	effectif	%	effectif	%	effectif	%	
Patrons de l'industrie et du commerce	2 385	6.8	1 872	4.9	1 628	4.4	1 220	3.1	1 260	3.1	3.3
Professions libérales et cadres supérieurs	1 292	3.7	1 460	3.8	1 672	4.5	2 645	6.7	3 180	7.8	20.2
Cadres moyens	2 438	7.0	2 962	7.8	3 401	9.1	4 020	10.2	4 660	11.5	15.9
Employés	4 148	11.9	4 836	12.7	4 969	13.3	5 870	14.9	5 480	13.5	-6.6
Ouvriers	6 438	18.5	6 235	16.3	5 516	14.8	4 600	11.7	4 600	11.3	0.0
Personnel de service	1 274	3.7	1 435	3.8	1 480	4.0	1 675	4.3	1 720	4.2	2.7
Autres actifs (2)	437	1.3	556	1.5	457	1.2	520	1.3	480	1.2	-7.7
ACTIFS	18 412	52.8	19 356	50.7	19 123	51.3	20 550	52.3	21 380	52.6	4.0
Enfants de moins de 15 ans	6 789	19.5	7 405	19.4	6 080	16.3	6 395	16.3	6 492	16.0	1.5
Retraités	1 992	5.7	2 923	7.7	3 916	10.5	4 935	12.6	5 376	13.2	8.9
Autres sans activité professionnelle	7 699	22.1	8 492	22.2	8 190	22.0	7 405	18.8	7 412	18.2	0.1
INACTIFS	16 480	47.2	18 820	49.3	18 186	48.7	18 735	47.7	19 280	47.4	2.9
TOTAL	34 892	100.0	38 176	100.0	37 309	100.0	39 285	100.0	40 660	100.0	3.5

(1) Données du sondage au 1/20

(2) Agriculteurs exploitants, salariés agricoles, artistes, clergé, armée et police. Les militaires du contingent sont comptés dans les inactifs.

5. LOGEMENT - EFFECTIFS TOTAUX, STRUCTURE DU PARC DE RÉSIDENCES PRINCIPALES

Quartier 78 SAINT FARGEAU	1954		1962		1968		1975		1982		1990		1999		évolution en %			
	effectif	%	effectif	%	effectif	%	effectif	%	effectif	%	effectif	%	effectif	%	1982-1990	1990-1999		
PARC DE LOGEMENTS																		
Total :	13 624	100.0	15 101	100.0	15 779	100.0	19 185	100.0	21 340	100.0	22 503	100.0	23 947	100.0	5.4	6.4		
Résidences principales	-		14 586	96.6	15 002	95.1	17 355	90.5	19 336	90.6	19 891	88.4	20 975	87.6	2.9	5.4		
Logements vacants (1)	-		354	2.3	496	3.1	1 525	7.9	1 584	7.4	1 767	7.9	1 839	7.7	11.6	4.1		
Résidences secondaires	-		161	1.1	281	1.8	305	1.6	420	2.0	229	1.0	256	1.1	-45.5	11.8		
Logements occasionnels (2)	-		-	-	-	-	-	-	-	-	616	2.7	877	3.7		42.4		
Autres	-		-	-	-	-	-	-	-	-	-	-	-	-				
RÉSIDENCES PRINCIPALES	-		14 586	100.0	15 002	100.0	17 355	100.0	19 336	100.0	19 891	100.0	20 975	100.0	2.9	5.4		
EPOQUE D'ACHEVEMENT																		
. Avant 1915	0		5 235	35.9	4 972	33.1	3 210	18.5	2 320	12.0	2 453	12.3	2 154	10.3	5.7	-12.2		
. 1915 à 1948	0		7 656	52.5	6 999	46.7	7 240	41.7	7 116	36.8	6 710	33.7	6 548	31.2	-5.7	-2.4		
. 1949 à 1981	0		1 695	11.6	3 031	20.2	6 905	39.8	9 900	51.2	9 652	48.5	9 062	43.2	-2.5	-6.1		
. 1982 à 1989	-		-	-	-	-	-	-	-	-	1 076	5.4	979	4.7		-9.0		
. 1990 à 1999	-		-	-	-	-	-	-	-	-	-	-	2 232	10.6				
. Non déterminée	0		-	-	-	-	-	-	-	-	-	-	-	-				
CONFORT																		
. ni WC ni douche	-		-	-	-	-	-	-	1 336	6.9	869	4.4	344	1.6	-35.0	-60.4		
. sans WC ou sans douche	-		-	-	-	-	-	-	2 132	11.0	1 265	6.4	763	3.6	-40.7	-39.7		
Total sans confort	-		-	-	-	-	-	-	3 468	17.9	2 134	10.7	1 107	5.3	-38.5	-48.1		
. WC et douche, sans chauffage central	-		-	-	-	-	-	-	1 708	8.8	1 283	6.5	539	2.6	-24.9	-58.0		
. WC et douche, avec chauffage central	-		-	-	-	-	-	-	14 160	73.2	16 474	82.8	19 329	92.2	16.3	17.3		
Total confort	-		-	-	-	-	-	-	15 868	82.1	17 757	89.3	19 868	94.7	11.9	11.9		
Avec WC intérieurs	8 676		9 867	67.6	10 911	72.7	14 615	84.2	17 256	89.2	18 531	93.2	20 141	96.0	7.4	8.7		
Avec baignoire ou douche	3 512		6 180	42.4	8 310	55.4	13 130	75.7	16 616	85.9	18 248	91.7	20 358	97.1	9.8	11.6		

(1) Sur la définition des logements vacants au recensement et ses limites, voir annexe

(2) Catégorie créée en 1990 (voir annexe)

6. LOGEMENT - STRUCTURE DU PARC DE RÉSIDENCES PRINCIPALES (SUITE)

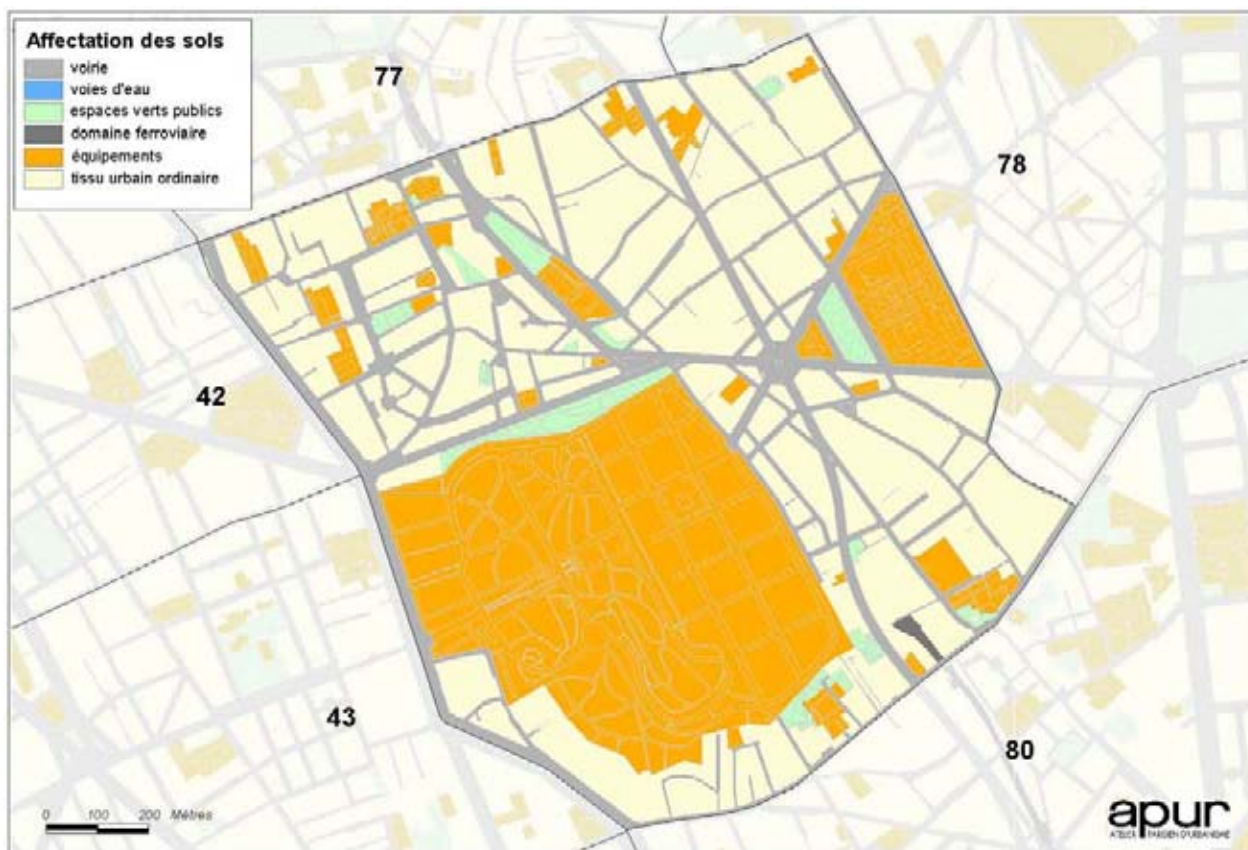
Quartier 78 SAINT FARGEAU	1954		1962		1968		1975		1982		1990		1999		évolution en %	
	effectif	%	effectif	%	effectif	%	effectif	%	effectif	%	effectif	%	effectif	%	1982-1990	1990-1999
RÉSIDENCES PRINCIPALES																
Total :	13 624	100.0	14 586	100.0	15 002	100.0	17 355	100.0	19 336	100.0	19 891	100.0	20 975	100.0	2.9	5.4
TAILLE																
. 1 pièce	3 573	26.2	3 939	27.0	3 695	24.6	4 015	23.1	4 388	22.7	4 432	22.3	4 583	21.8	1.0	3.4
. 2 pièces	4 693	34.4	4 919	33.7	4 942	32.9	5 250	30.3	5 996	31.0	6 004	30.2	6 189	29.5	0.1	3.1
. 3 pièces	4 763	35.0	3 793	26.0	3 992	26.6	4 940	28.5	5 380	27.8	5 583	28.1	5 813	27.7	3.8	4.1
. 4 pièces	0		1 457	10.0	1 708	11.4	2 335	13.5	2 600	13.4	2 767	13.9	3 133	14.9	6.4	13.2
. 5 pièces et plus			478	3.3	665	4.4	815	4.7	972	5.0	1 105	5.6	1 257	6.0	13.7	13.8
. Non déterminée	595	4.4	-		-		-		-		-		-			
TYPE																
. Logement ordinaire	-		13 677	93.8	14 097	94.0	17 055	98.3	18 992	98.2	19 602	98.5	20 751	98.9	3.2	5.9
. Chambre d'hôtel meublé	-		604	4.1	513	3.4	220	1.3	140	0.7	76	0.4	26	0.1	-45.7	-65.8
. Pièce indépendante louée ou prêtée	-		255	1.7	331	2.2	80	0.5	200	1.0	209	1.1	193	0.9	4.5	-7.7
. Construction provisoire, hab. de fortune	-		50	0.3	61	0.4	0		4	0.0	4	0.0	5	0.0	0.0	25.0
STATUT D'OCCUPATION																
. Propriétaire	-		2 263	15.5	3 045	20.3	4 170	24.0	4 404	22.8	4 997	25.1	5 436	25.9	13.5	8.8
. Locataire	-		11 428	78.3	10 929	72.9	12 025	69.3	13 792	71.3	13 939	70.1	14 687	70.0	1.1	5.4
. d'un local loué vide HLM	-		-		-		-		5 308	27.5	6 050	30.4	7 360	35.1	14.0	21.7
. d'un local loué vide non HLM	-		-		-		-		8 132	42.1	7 586	38.1	6 812	32.5	-6.7	-10.2
. d'un local loué meublé	-		-		-		-		352	1.8	303	1.5	515	2.5	-13.9	70.0
. Logé gratuitement	-		895	6.1	1 028	6.9	1 160	6.7	1 140	5.9	955	4.8	852	4.1	-16.2	-10.8

7. MÉNAGES - TAILLE DES MÉNAGES ET OCCUPATION DES RÉSIDENCES PRINCIPALES

Quartier 78 SAINT FARGEAU	1954		1962		1968		1975		1982		1990		1999		évolution en %	
	effectif	%	effectif	%	effectif	%	effectif	%	effectif	%	effectif	%	effectif	%	1982-1990	1990-1999
MÉNAGES	-		14 588	100.0	15 230	100.0	17 355	100.0	19 336	100.0	19 891	100.0	20 975	100.0	2.9	5.4
TAILLE DES MÉNAGES																
. 1 personne	-		3 738	25.6	4 490	29.5	6 230	35.9	7 768	40.2	8 654	43.5	9 938	47.4	11.4	14.8
. 2 personnes	-		4 765	32.7	4 889	32.1	5 360	30.9	5 792	30.0	5 826	29.3	5 739	27.4	0.6	-1.5
. 3 personnes	-		2 793	19.1	2 756	18.1	3 010	17.3	3 016	15.6	2 555	12.8	2 540	12.1	-15.3	-0.6
. 4 personnes	-		1 747	12.0	1 780	11.7	1 725	9.9	1 820	9.4	1 861	9.4	1 727	8.2	2.3	-7.2
. 5 personnes et plus	-		1 545	10.6	1 315	8.6	1 030	5.9	940	4.9	995	5.0	1 031	4.9	5.9	3.6
MÉNAGES SELON LE NOMBRE D'ENFANTS DE 0 A 16 ANS																
. sans enfant	-		-		11 000	72.2	12 940	74.6	14 780	76.4	15 596	78.4	16 601	79.1	5.5	6.4
. 1 enfant	-		-		2 318	15.2	2 540	14.6	2 616	13.5	2 317	11.6	2 348	11.2	-11.4	1.3
. 2 enfants	-		-		1 253	8.2	1 295	7.5	1 384	7.2	1 367	6.9	1 423	6.8	-1.2	4.1
. 3 enfants ou plus	-		-		659	4.3	580	3.3	556	2.9	611	3.1	603	2.9	9.9	-1.3
POPULATION DES MÉNAGES	34 828		37 755		36 961		38 980		41 136		41 044		41 746		-0.2	1.7
Taille moyenne des ménages (nombre de personnes)	0.00		2.59		2.43		2.25		2.13		2.06		1.99		-3.0	-3.5
Taille moyenne des résidences principales (nombre de pièces)	2.30		2.30		2.39		2.52		2.49		2.52		2.55		1.3	1.3
Nombre de personnes par pièce	1.11		1.13		1.03		0.89		0.86		0.82		0.78		-4.2	-4.7

1. SUPERFICIES ET DENSITÉS EN 1999

Quartier 79 PERE LACHAISE		
SUPERFICIES (hectares)	159.9	100.0%
dont . voirie	29.3	18.3%
. voies d'eau	0.0	0.0%
. espaces verts publics	5.0	3.1%
. domaine ferroviaire	0.3	0.2%
. équipements	56.2	35.2%
. tissu urbain ordinaire (habitation, bureaux...)	69.2	43.2%
POPULATION TOTALE EN 1999		
	42 332	
DENSITÉS RÉSIDENTIELLES 1999 (habitants / hectare)		
. Brute	265	
. Nette	612	



2. POPULATION - EFFECTIFS ET STRUCTURES EN POURCENTAGE DE LA POPULATION TOTALE

Quartier 79 PERE LACHAISE	1954		1962		1968		1975		1982		1990		1999		évolution en %	
	effectif	%	effectif	%	effectif	%	effectif	%	effectif	%	effectif	%	effectif	%	1982-1990	1990-1999
POPULATION TOTALE	55 694	100.0	51 921	100.0	47 298	100.0	41 135	100.0	39 348	100.0	42 611	100.0	42 332	100.0	8.3	-0.7
POPULATION PAR SEXE																
. Hommes	25 649	46.1	24 353	46.9	22 202	46.9	19 545	47.5	18 860	47.9	20 432	48.0	20 456	48.3	8.3	0.1
. Femmes	30 045	53.9	27 568	53.1	25 096	53.1	21 590	52.5	20 488	52.1	22 179	52.0	21 876	51.7	8.3	-1.4
ACTIVITE																
. Actifs hommes	18 109	32.7	16 088	31.0	14 291	30.2	12 445	30.3	11 512	29.2	12 499	29.3	12 544	34.4	8.6	0.4
. Actifs femmes	13 608	24.6	12 780	24.6	11 279	23.8	9 885	24.0	9 448	23.9	11 180	26.2	11 664	32.0	18.3	4.3
. Actifs total	31 717	57.3	28 868	55.6	25 570	54.1	22 330	54.3	20 960	53.1	23 679	55.6	24 208	66.3	13.0	2.2
. Inactifs hommes	7 345	13.3	8 265	15.9	7 911	16.7	7 100	17.3	7 456	18.9	7 933	18.6	4 983	13.7	6.4	-37.2
. Inactifs femmes	16 329	29.5	14 788	28.5	13 817	29.2	11 705	28.5	11 040	28.0	10 999	25.8	7 310	20.0	-0.4	-33.5
. Inactifs total	23 674	42.7	23 053	44.4	21 728	45.9	18 805	45.7	18 496	46.9	18 932	44.4	12 293	33.7	2.4	-35.1
NATIONALITE																
. Français	53 664	96.4	48 121	92.7	42 061	88.9	34 590	84.1	31 136	79.1	34 602	81.2	35 899	84.8	11.1	3.7
. Étrangers	2 030	3.6	3 800	7.3	5 237	11.1	6 545	15.9	8 212	20.9	8 009	18.8	6 389	15.1	-2.5	-20.2
TRANCHES D'ÂGE																
. 0 à 4 ans	3 321	6.0	2 702	5.2	2 395	5.1	1 935	4.7	1 880	4.8	2 334	5.5	2 095	4.9	24.1	-10.2
. 5 à 14 ans	6 047	10.9	5 477	10.5	4 482	9.5	3 555	8.6	3 700	9.4	3 947	9.3	3 736	8.8	6.7	-5.3
. 15 à 24 ans	6 357	11.4	6 385	12.3	6 904	14.6	5 440	13.2	5 072	12.9	5 336	12.5	4 610	10.9	5.2	-13.6
. 25 à 34 ans	9 485	17.0	8 308	16.0	7 332	15.5	7 450	18.1	8 020	20.4	9 331	21.9	9 157	21.6	16.3	-1.9
. 35 à 64 ans	24 627	44.2	22 217	42.8	18 710	39.6	14 860	36.1	14 116	35.9	15 686	36.8	17 116	40.4	11.1	9.1
. 65 à 74 ans	3 997	7.2	4 638	8.9	4 919	10.4	4 905	11.9	3 252	8.3	2 638	6.2	2 865	6.8	-18.9	8.6
. 75 ans et plus	1 557	2.8	2 194	4.2	2 556	5.4	2 990	7.3	3 308	8.4	3 339	7.8	2 753	6.5	0.9	-17.6

3. POPULATION TOTALE PAR CATÉGORIE SOCIOPROFESSIONNELLE (NOMENCLATURE 1982)

Quartier 79 PERE LACHAISE	1982		1990		1999		évolution en %	
	effectif	%	effectif	%	effectif	%	1982-1990	1990-1999
Artisans, commerçants, chefs d'entreprise	1 416	3.6	1 256	2.9	1 120	2.6	-11.3	-10.8
Cadres, professions intellectuelles supérieures	2 744	7.0	5 008	11.7	6 628	15.6	82.5	32.3
Professions intermédiaires	3 984	10.1	5 296	12.4	6 671	15.7	32.9	26.0
Employés	6 932	17.6	7 032	16.5	6 063	14.3	1.4	-13.8
Ouvriers	5 548	14.1	4 784	11.2	3 511	8.3	-13.8	-26.6
Autres actifs (1)	336	0.9	292	0.7	328	0.8	-13.1	12.3
ACTIFS	20 960	53.3	23 668	55.5	24 321	57.3	12.9	2.8
Enfants de moins de 15 ans	5 580	14.2	6 204	14.5	5 796	13.6	11.2	-6.6
Retraités	6 108	15.5	6 228	14.6	6 350	15.0	2.0	2.0
Autres sans activité professionnelle	6 700	17.0	6 580	15.4	6 003	14.1	-1.8	-8.8
INACTIFS	18 388	46.7	19 012	44.5	18 149	42.7	3.4	-4.5
TOTAL	39 348	100.0	42 680	100.0	42 470	100.0	8.5	-0.5

(1) Agriculteurs exploitants, militaires du contingent, chômeurs n'ayant jamais travaillé

4. POPULATION TOTALE PAR CATÉGORIE SOCIOPROFESSIONNELLE (NOMENCLATURE 1975)

Quartier 79 PERE LACHAISE	1954		1962		1968		1975		1982 (1)		évolution en % 1975-1982
	effectif	%	effectif	%	effectif	%	effectif	%	effectif	%	
Patrons de l'industrie et du commerce	3 746	6.8	2 814	5.4	2 223	4.7	1 695	4.1	1 520	3.8	-10.3
Professions libérales et cadres supérieurs	1 197	2.2	1 230	2.4	1 271	2.7	1 645	4.0	2 160	5.4	31.3
Cadres moyens	3 067	5.5	3 425	6.6	3 501	7.4	3 635	8.8	3 740	9.4	2.9
Employés	6 757	12.2	6 606	12.7	6 261	13.2	6 250	15.2	5 400	13.6	-13.6
Ouvriers	13 807	24.9	11 728	22.6	9 550	20.2	6 860	16.7	5 960	15.0	-13.1
Personnel de service	2 578	4.7	2 558	4.9	2 357	5.0	1 880	4.6	1 640	4.1	-12.8
Autres actifs (2)	565	1.0	507	1.0	407	0.9	365	0.9	460	1.2	26.0
ACTIFS	31 717	57.3	28 868	55.6	25 570	54.1	22 330	54.3	20 880	52.5	-6.5
Enfants de moins de 15 ans	9 368	16.9	8 179	15.8	6 877	14.5	5 490	13.3	5 580	14.0	1.6
Retraités	3 648	6.6	4 734	9.1	6 078	12.9	6 600	16.0	6 108	15.4	-7.5
Autres sans activité professionnelle	10 658	19.2	10 140	19.5	8 773	18.5	6 715	16.3	7 172	18.0	6.8
INACTIFS	23 674	42.7	23 053	44.4	21 728	45.9	18 805	45.7	18 860	47.5	0.3
TOTAL	55 391	100.0	51 921	100.0	47 298	100.0	41 135	100.0	39 740	100.0	-3.4

(1) Données du sondage au 1/20

(2) Agriculteurs exploitants, salariés agricoles, artistes, clergé, armée et police. Les militaires du contingent sont comptés dans les inactifs.

5. LOGEMENT - EFFECTIFS TOTAUX, STRUCTURE DU PARC DE RÉSIDENCES PRINCIPALES

Quartier 79 PERE LACHAISE	1954		1962		1968		1975		1982		1990		1999		évolution en %	
	effectif	%	effectif	%	effectif	%	effectif	%	effectif	%	effectif	%	effectif	%	1982-1990	1990-1999
PARC DE LOGEMENTS																
Total :	24 169	100.0	23 421	100.0	22 772	100.0	22 665	100.0	22 876	100.0	24 118	100.0	24 511	100.0	5.4	1.6
Résidences principales	-		22 852	97.6	21 543	94.6	20 530	90.6	20 108	87.9	21 121	87.6	21 658	88.4	5.0	2.5
Logements vacants (1)	-		301	1.3	756	3.3	1 735	7.7	2 164	9.5	2 063	8.6	2 179	8.9	-4.7	5.6
Résidences secondaires	-		268	1.1	473	2.1	400	1.8	604	2.6	215	0.9	300	1.2	-64.4	39.5
Logements occasionnels (2)	-		-	-	-	-	-	-	-	-	719	3.0	374	1.5	-	-48.0
Autres	-		-	-	-	-	-	-	-	-	-	-	-	-	-	-
RÉSIDENCES PRINCIPALES	-		22 852	100.0	21 543	100.0	20 530	100.0	20 108	100.0	21 121	100.0	21 658	100.0	5.0	2.5
EPOQUE D'ACHEVEMENT																
. Avant 1915	0		17 732	77.6	14 387	66.8	8 115	39.5	6 424	31.9	7 854	37.2	6 773	31.3	22.3	-13.8
. 1915 à 1948	0		4 219	18.5	5 311	24.7	7 675	37.4	6 736	33.5	4 811	22.8	4 743	21.9	-28.6	-1.4
. 1949 à 1981	0		901	3.9	1 845	8.6	4 740	23.1	6 948	34.6	6 430	30.4	6 402	29.6	-7.5	-0.4
. 1982 à 1989	-		-	-	-	-	-	-	-	-	2 026	9.6	2 018	9.3	-	-0.4
. 1990 à 1999	-		-	-	-	-	-	-	-	-	-	-	1 722	8.0	-	-
. Non déterminée	0		-	-	-	-	-	-	-	-	-	-	-	-	-	-
CONFORT																
. ni WC ni douche	-		-	-	-	-	-	-	3 572	17.8	1 657	7.8	529	2.4	-53.6	-68.1
. sans WC ou sans douche	-		-	-	-	-	-	-	3 660	18.2	2 329	11.0	1 106	5.1	-36.4	-52.5
Total sans confort	-		-	-	-	-	-	-	7 232	36.0	3 986	18.9	1 635	7.5	-44.9	-59.0
. WC et douche, sans chauffage central	-		-	-	-	-	-	-	3 528	17.5	3 146	14.9	1 196	5.5	-10.8	-62.0
. WC et douche, avec chauffage central	-		-	-	-	-	-	-	9 348	46.5	13 989	66.2	18 827	86.9	49.6	34.6
Total confort	-		-	-	-	-	-	-	12 876	64.0	17 135	81.1	20 023	92.5	33.1	16.9
Avec WC intérieurs	9 720		10 060	44.0	10 802	50.1	13 395	65.2	15 508	77.1	18 661	88.4	20 471	94.5	20.3	9.7
Avec baignoire ou douche	2 200		4 095	17.9	6 582	30.6	10 960	53.4	13 920	69.2	17 938	84.9	20 681	95.5	28.9	15.3

(1) Sur la définition des logements vacants au recensement et ses limites, voir annexe

(2) Catégorie créée en 1990 (voir annexe)

6. LOGEMENT - STRUCTURE DU PARC DE RÉSIDENCES PRINCIPALES (SUITE)

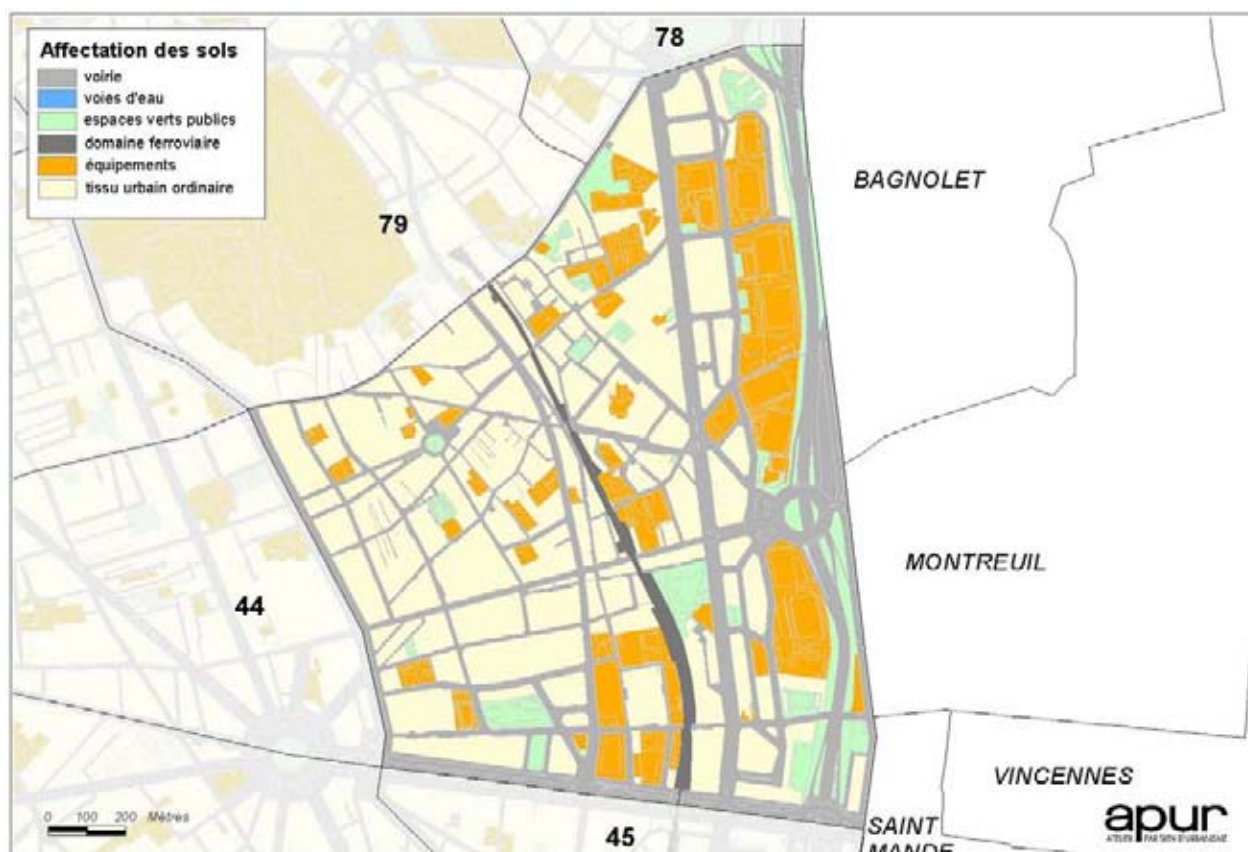
Quartier 79 PERE LACHAISE RÉSIDENCES PRINCIPALES	1954		1962		1968		1975		1982		1990		1999		évolution en %	
	effectif	%	effectif	%	effectif	%	effectif	%	effectif	%	effectif	%	effectif	%	1982-1990	1990-1999
Total :	24 169	100.0	22 852	100.0	21 543	100.0	20 530	100.0	20 108	100.0	21 121	100.0	21 658	100.0	5.0	2.5
TAILLE																
. 1 pièce	7 648	31.6	7 909	34.6	6 791	31.5	6 000	29.2	5 344	26.6	5 046	23.9	5 007	23.1	-5.6	-0.8
. 2 pièces	9 774	40.4	9 603	42.0	9 043	42.0	8 635	42.1	8 004	39.8	8 053	38.1	8 049	37.2	0.6	0.0
. 3 pièces	5 199	21.5	4 266	18.7	4 415	20.5	4 425	21.6	4 936	24.5	5 475	25.9	5 544	25.6	10.9	1.3
. 4 pièces	0		815	3.6	974	4.5	985	4.8	1 384	6.9	1 887	8.9	2 169	10.0	36.3	14.9
. 5 pièces et plus			259	1.1	320	1.5	485	2.4	440	2.2	660	3.1	889	4.1	50.0	34.7
. Non déterminée	1 548	6.4	-		-		-		-		-		-			
TYPE																
. Logement ordinaire	-		20 312	88.9	19 483	90.4	19 290	94.0	19 312	96.0	20 493	97.0	21 186	97.8	6.1	3.4
. Chambre d'hôtel meublé	-		2 190	9.6	1 680	7.8	1 095	5.3	584	2.9	329	1.6	222	1.0	-43.7	-32.5
. Pièce indépendante louée ou prêtée	-		233	1.0	289	1.3	120	0.6	200	1.0	292	1.4	241	1.1	46.0	-17.5
. Construction provisoire, hab. de fortune	-		117	0.5	91	0.4	25	0.1	8	0.0	7	0.0	9	0.0	-12.5	28.6
STATUT D'OCCUPATION																
. Propriétaire	-		3 531	15.5	4 310	20.0	4 605	22.4	4 984	24.8	5 659	26.8	6 283	29.0	13.5	11.0
. Locataire	-		17 909	78.4	15 773	73.2	14 555	70.9	13 796	68.6	14 286	67.6	14 335	66.2	3.6	0.3
. d'un local loué vide HLM	-		-		-		-		2 344	11.7	3 726	17.6	5 056	23.3	59.0	35.7
. d'un local loué vide non HLM	-		-		-		-		10 540	52.4	9 952	47.1	8 559	39.5	-5.6	-14.0
. d'un local loué meublé	-		-		-		-		912	4.5	608	2.9	720	3.3	-33.3	18.4
. Logé gratuitement	-		1 412	6.2	1 460	6.8	1 370	6.7	1 328	6.6	1 176	5.6	1 040	4.8	-11.4	-11.6

7. MÉNAGES - TAILLE DES MÉNAGES ET OCCUPATION DES RÉSIDENCES PRINCIPALES

Quartier 79 PERE LACHAISE	1954		1962		1968		1975		1982		1990		1999		évolution en %	
	effectif	%	effectif	%	effectif	%	effectif	%	effectif	%	effectif	%	effectif	%	1982-1990	1990-1999
MÉNAGES	-		22 852	100.0	21 810	100.0	20 530	100.0	20 108	100.0	21 121	100.0	21 658	100.0	5.0	2.5
TAILLE DES MÉNAGES																
. 1 personne	-		7 589	33.2	7 907	36.3	9 235	45.0	9 900	49.2	10 199	48.3	11 164	51.5	3.0	9.5
. 2 personnes	-		7 821	34.2	7 247	33.2	6 290	30.6	5 652	28.1	5 945	28.1	5 813	26.8	5.2	-2.2
. 3 personnes	-		4 069	17.8	3 671	16.8	2 765	13.5	2 500	12.4	2 523	11.9	2 357	10.9	0.9	-6.6
. 4 personnes	-		2 064	9.0	1 832	8.4	1 480	7.2	1 380	6.9	1 577	7.5	1 472	6.8	14.3	-6.7
. 5 personnes et plus	-		1 309	5.7	1 153	5.3	760	3.7	676	3.4	877	4.2	852	3.9	29.7	-2.9
MÉNAGES SELON LE NOMBRE D'ENFANTS DE 0 A 16 ANS																
. sans enfant	-		-		16 831	77.2	16 665	81.2	16 408	81.6	16 980	80.4	17 701	81.7	3.5	4.2
. 1 enfant	-		-		2 991	13.7	2 325	11.3	2 052	10.2	2 312	10.9	2 235	10.3	12.7	-3.3
. 2 enfants	-		-		1 384	6.3	1 145	5.6	1 180	5.9	1 241	5.9	1 203	5.6	5.2	-3.1
. 3 enfants ou plus	-		-		604	2.8	395	1.9	468	2.3	588	2.8	519	2.4	25.6	-11.7
POPULATION DES MÉNAGES	55 199		51 204		46 883		40 315		37 988		41 023		40 624		8.0	-1.0
Taille moyenne des ménages (nombre de personnes)	0.00		2.24		2.15		1.96		1.89		1.94		1.88		2.8	-3.4
Taille moyenne des résidences principales (nombre de pièces)	2.00		1.95		2.03		2.15		2.19		2.30		2.36		5.1	2.4
Nombre de personnes par pièce	1.14		1.15		1.07		0.91		0.86		0.84		0.80		-2.2	-5.7

1. SUPERFICIES ET DENSITÉS EN 1999

Quartier 80 CHARONNE		
SUPERFICIES (hectares)	209.1	100.0%
dont . voirie	65.3	31.2%
. voies d'eau	0.0	0.0%
. espaces verts publics	15.1	7.2%
. domaine ferroviaire	3.7	1.8%
. équipements	34.8	16.7%
. tissu urbain ordinaire (habitation, bureaux...)	90.2	43.1%
POPULATION TOTALE EN 1999		
	62 901	
DENSITÉS RÉSIDENTIELLES 1999 (habitants / hectare)		
. Brute	301	
. Nette	698	



2. POPULATION - EFFECTIFS ET STRUCTURES EN POURCENTAGE DE LA POPULATION TOTALE

Quartier 80 CHARONNE	1954		1962		1968		1975		1982		1990		1999		évolution en %	
	effectif	%	effectif	%	effectif	%	effectif	%	effectif	%	effectif	%	effectif	%	1982-1990	1990-1999
POPULATION TOTALE	59 113	100.0	64 573	100.0	62 409	100.0	57 260	100.0	56 404	100.0	64 583	100.0	62 901	100.0	14.5	-2.6
POPULATION PAR SEXE																
. Hommes	27 487	46.5	30 604	47.4	29 503	47.3	26 660	46.6	26 008	46.1	30 227	46.8	29 032	46.2	16.2	-4.0
. Femmes	31 626	53.5	33 969	52.6	32 906	52.7	30 600	53.4	30 396	53.9	34 356	53.2	33 869	53.8	13.0	-1.4
ACTIVITÉ																
. Actifs hommes	19 316	33.0	19 706	30.5	18 648	29.9	16 810	29.4	15 392	27.2	17 432	27.0	16 320	31.0	13.3	-6.4
. Actifs femmes	13 591	23.2	14 588	22.6	14 057	22.5	13 845	24.2	13 760	24.3	16 566	25.7	16 522	31.4	20.4	-0.3
. Actifs total	32 907	56.2	34 294	53.1	32 705	52.4	30 655	53.5	29 152	51.5	33 998	52.6	32 842	62.5	16.6	-3.4
. Inactifs hommes	8 022	13.7	10 898	16.9	10 855	17.4	9 850	17.2	10 776	19.1	12 795	19.8	7 581	14.4	18.7	-40.8
. Inactifs femmes	17 597	30.1	19 381	30.0	18 849	30.2	16 755	29.3	16 636	29.4	17 790	27.5	12 161	23.1	6.9	-31.6
. Inactifs total	25 619	43.8	30 279	46.9	29 704	47.6	26 605	46.5	27 412	48.5	30 585	47.4	19 742	37.5	11.6	-35.5
NATIONALITÉ																
. Français	56 642	95.8	60 177	93.2	56 004	89.7	49 260	86.0	47 116	83.5	54 682	84.7	54 019	85.9	16.1	-1.2
. Étrangers	2 471	4.2	4 396	6.8	6 405	10.3	8 000	14.0	9 288	16.5	9 901	15.3	8 882	14.1	6.6	-10.3
TRANCHES D'ÂGE																
. 0 à 4 ans	3 621	6.1	3 425	5.3	3 245	5.2	2 725	4.8	2 968	5.3	3 857	6.0	3 232	5.1	30.0	-16.2
. 5 à 14 ans	6 733	11.4	8 531	13.2	6 578	10.5	5 685	9.9	6 088	10.8	7 458	11.5	7 085	11.3	22.5	-5.0
. 15 à 24 ans	7 328	12.4	7 908	12.2	9 880	15.8	8 275	14.5	7 824	13.9	8 219	12.7	7 778	12.4	5.0	-5.4
. 25 à 34 ans	9 696	16.4	10 085	15.6	9 272	14.9	9 760	17.0	10 900	19.3	12 826	19.9	11 250	17.9	17.7	-12.3
. 35 à 64 ans	25 993	44.0	27 119	42.0	24 389	39.1	20 950	36.6	19 908	35.3	23 119	35.8	24 634	39.2	16.1	6.6
. 65 à 74 ans	3 718	6.3	4 831	7.5	5 920	9.5	5 895	10.3	4 424	7.8	4 261	6.6	4 375	7.0	-3.7	2.7
. 75 ans et plus	1 437	2.4	2 674	4.1	3 125	5.0	3 970	6.9	4 292	7.6	4 843	7.5	4 547	7.2	12.8	-6.1

3. POPULATION TOTALE PAR CATÉGORIE SOCIOPROFESSIONNELLE (NOMENCLATURE 1982)

Quartier 80 CHARONNE	1982		1990		1999		évolution en %	
	effectif	%	effectif	%	effectif	%	1982-1990	1990-1999
Artisans, commerçants, chefs d'entreprise	1 608	2.9	1 654	2.6	1 380	2.2	2.9	-16.6
Cadres, professions intellectuelles supérieures	3 960	7.0	6 628	10.3	6 920	11.0	67.4	4.4
Professions intermédiaires	5 856	10.4	7 500	11.7	8 392	13.3	28.1	11.9
Employés	10 204	18.1	10 821	16.8	10 492	16.7	6.0	-3.0
Ouvriers	7 024	12.5	6 793	10.6	4 916	7.8	-3.3	-27.6
Autres actifs (1)	500	0.9	600	0.9	480	0.8	20.0	-20.0
ACTIFS	29 152	51.7	33 996	52.9	32 580	51.8	16.6	-4.2
Enfants de moins de 15 ans	9 056	16.1	11 339	17.6	10 260	16.3	25.2	-9.5
Retraités	8 504	15.1	9 792	15.2	9 784	15.6	15.1	-0.1
Autres sans activité professionnelle	9 692	17.2	9 164	14.3	10 280	16.3	-5.4	12.2
INACTIFS	27 252	48.3	30 295	47.1	30 324	48.2	11.2	0.1
TOTAL	56 404	100.0	64 291	100.0	62 904	100.0	14.0	-2.2

(1) Agriculteurs exploitants, militaires du contingent, chômeurs n'ayant jamais travaillé

4. POPULATION TOTALE PAR CATÉGORIE SOCIOPROFESSIONNELLE (NOMENCLATURE 1975)

Quartier 80 CHARONNE	1954		1962		1968		1975		1982 (1)		évolution en % 1975-1982
	effectif	%	effectif	%	effectif	%	effectif	%	effectif	%	
Patrons de l'industrie et du commerce	3 894	6.7	3 210	5.0	2 665	4.3	1 935	3.4	1 480	2.6	-23.5
Professions libérales et cadres supérieurs	1 205	2.1	1 689	2.6	1 856	3.0	2 650	4.6	3 100	5.5	17.0
Cadres moyens	3 187	5.4	4 173	6.5	4 708	7.5	4 660	8.1	5 060	9.0	8.6
Employés	6 927	11.8	7 853	12.2	8 020	12.9	8 560	14.9	8 460	15.1	-1.2
Ouvriers	14 612	25.0	14 001	21.7	12 010	19.2	9 380	16.4	7 440	13.3	-20.7
Personnel de service	2 469	4.2	2 648	4.1	2 802	4.5	2 840	5.0	2 460	4.4	-13.4
Autres actifs (2)	613	1.0	720	1.1	644	1.0	630	1.1	560	1.0	-11.1
ACTIFS	32 907	56.2	34 294	53.1	32 705	52.4	30 655	53.5	28 560	50.9	-6.8
Enfants de moins de 15 ans	10 354	17.7	11 956	18.5	9 823	15.7	8 410	14.7	9 056	16.2	7.7
Retraités	3 347	5.7	5 308	8.2	7 201	11.5	8 220	14.4	8 504	15.2	3.5
Autres sans activité professionnelle	11 918	20.4	13 015	20.2	12 680	20.3	9 975	17.4	9 940	17.7	-0.4
INACTIFS	25 619	43.8	30 279	46.9	29 704	47.6	26 605	46.5	27 500	49.1	3.4
TOTAL	58 526	100.0	64 573	100.0	62 409	100.0	57 260	100.0	56 060	100.0	-2.1

(1) Données du sondage au 1/20

(2) Agriculteurs exploitants, salariés agricoles, artistes, clergé, armée et police. Les militaires du contingent sont comptés dans les inactifs.

5. LOGEMENT - EFFECTIFS TOTAUX, STRUCTURE DU PARC DE RÉSIDENCES PRINCIPALES

Quartier 80 CHARONNE	1954		1962		1968		1975		1982		1990		1999		évolution en %	
	effectif	%	effectif	%	effectif	%	effectif	%	effectif	%	effectif	%	effectif	%	1982-1990	1990-1999
PARC DE LOGEMENTS																
Total :	24 467	100.0	27 096	100.0	27 151	100.0	29 595	100.0	31 132	100.0	33 771	100.0	34 033	100.0	8.5	0.8
Résidences principales	-		26 334	97.2	26 082	96.1	26 620	89.9	27 448	88.2	30 521	90.4	30 511	89.7	11.2	0.0
Logements vacants (1)	-		448	1.7	628	2.3	2 595	8.8	2 716	8.7	2 015	6.0	2 747	8.1	-25.8	36.3
Résidences secondaires	-		314	1.2	441	1.6	380	1.3	968	3.1	252	0.7	308	0.9	-74.0	22.2
Logements occasionnels (2)	-		-	-	-	-	-	-	-	-	983	2.9	467	1.4		-52.5
Autres	-		-	-	-	-	-	-	-	-	-	-	-	-		
RÉSIDENCES PRINCIPALES	-		26 334	100.0	26 082	100.0	26 620	100.0	27 448	100.0	30 521	100.0	30 511	100.0	11.2	0.0
EPOQUE D'ACHEVEMENT																
. Avant 1915	0		14 114	53.6	13 286	50.9	9 550	35.9	6 764	24.6	6 509	21.3	4 733	15.5	-3.8	-27.3
. 1915 à 1948	0		9 101	34.6	8 442	32.4	9 230	34.7	8 448	30.8	8 742	28.6	8 748	28.7	3.5	0.1
. 1949 à 1981	0		3 119	11.8	4 354	16.7	7 840	29.5	12 236	44.6	11 757	38.5	12 029	39.4	-3.9	2.3
. 1982 à 1989	-		-	-	-	-	-	-	-	-	3 513	11.5	3 292	10.8		-6.3
. 1990 à 1999	-		-	-	-	-	-	-	-	-	-	-	1 709	5.6		
. Non déterminée	0		-	-	-	-	-	-	-	-	-	-	-	-		
CONFORT																
. ni WC ni douche	-		-	-	-	-	-	-	4 108	15.0	2 225	7.3	943	3.1	-45.8	-57.6
. sans WC ou sans douche	-		-	-	-	-	-	-	4 396	16.0	2 677	8.8	1 659	5.4	-39.1	-38.0
Total sans confort	-		-	-	-	-	-	-	8 504	31.0	4 902	16.1	2 602	8.5	-42.4	-46.9
. WC et douche, sans chauffage central	-		-	-	-	-	-	-	3 228	11.8	2 678	8.8	1 030	3.4	-17.0	-61.5
. WC et douche, avec chauffage central	-		-	-	-	-	-	-	15 716	57.3	22 941	75.2	26 879	88.1	46.0	17.2
Total confort	-		-	-	-	-	-	-	18 944	69.0	25 619	83.9	27 909	91.5	35.2	8.9
Avec WC intérieurs	10 881		13 420	51.0	14 699	56.4	18 975	71.3	21 940	79.9	27 411	89.8	28 758	94.3	24.9	4.9
Avec baignoire ou douche	2 597		6 961	26.4	9 757	37.4	15 520	58.3	20 364	74.2	26 504	86.8	28 719	94.1	30.2	8.4

(1) Sur la définition des logements vacants au recensement et ses limites, voir annexe

(2) Catégorie créée en 1990 (voir annexe)

6. LOGEMENT - STRUCTURE DU PARC DE RÉSIDENCES PRINCIPALES (SUITE)

Quartier 80 CHARONNE	1954		1962		1968		1975		1982		1990		1999		évolution en %	
	effectif	%	effectif	%	effectif	%	effectif	%	effectif	%	effectif	%	effectif	%	1982-1990	1990-1999
RÉSIDENCES PRINCIPALES																
Total :	24 467	100.0	26 334	100.0	26 082	100.0	26 620	100.0	27 448	100.0	30 521	100.0	30 511	100.0	11.2	0.0
TAILLE																
. 1 pièce	7 768	31.7	8 683	33.0	7 826	30.0	7 180	27.0	6 680	24.3	6 632	21.7	6 270	20.5	-0.7	-5.5
. 2 pièces	10 248	41.9	10 664	40.5	10 488	40.2	10 275	38.6	10 216	37.2	10 855	35.6	10 550	34.6	6.3	-2.8
. 3 pièces	5 205	21.3	5 437	20.6	5 981	22.9	6 750	25.4	7 396	26.9	8 654	28.4	8 665	28.4	17.0	0.1
. 4 pièces	0		1 182	4.5	1 343	5.1	1 755	6.6	2 432	8.9	3 285	10.8	3 723	12.2	35.1	13.3
. 5 pièces et plus			368	1.4	444	1.7	660	2.5	724	2.6	1 095	3.6	1 303	4.3	51.2	19.0
. Non déterminée	1 246	5.1	-		-		-		-			-				
TYPE																
. Logement ordinaire	-		23 452	89.1	23 333	89.5	24 765	93.0	26 060	94.9	29 654	97.2	29 898	98.0	13.8	0.8
. Chambre d'hôtel meublé	-		2 623	10.0	2 250	8.6	1 435	5.4	928	3.4	553	1.8	341	1.1	-40.4	-38.3
. Pièce indépendante louée ou prêtée	-		218	0.8	292	1.1	415	1.6	288	1.0	302	1.0	269	0.9	4.9	-10.9
. Construction provisoire, hab. de fortune	-		41	0.2	207	0.8	5	0.0	24	0.1	12	0.0	3	0.0	-50.0	-75.0
STATUT D'OCCUPATION																
. Propriétaire	-		3 083	11.7	4 035	15.5	4 910	18.4	4 624	16.8	5 545	18.2	5 740	18.8	19.9	3.5
. Locataire	-		21 713	82.5	20 362	78.1	19 980	75.1	21 420	78.0	23 460	76.9	23 649	77.5	9.5	0.8
. d'un local loué vide HLM	-		-		-		-		8 792	32.0	9 022	29.6	13 020	42.7	2.6	44.3
. d'un local loué vide non HLM	-		-		-		-		11 372	41.4	13 538	44.4	9 723	31.9	19.0	-28.2
. d'un local loué meublé	-		-		-		-		1 256	4.6	900	2.9	906	3.0	-28.3	0.7
. Logé gratuitement	-		1 538	5.8	1 685	6.5	1 730	6.5	1 404	5.1	1 516	5.0	1 122	3.7	8.0	-26.0

7. MÉNAGES - TAILLE DES MÉNAGES ET OCCUPATION DES RÉSIDENCES PRINCIPALES

Quartier 80 CHARONNE	1954		1962		1968		1975		1982		1990		1999		évolution en %	
	effectif	%	effectif	%	effectif	%	effectif	%	effectif	%	effectif	%	effectif	%	1982-1990	1990-1999
MÉNAGES	-		26 339	100.0	26 623	100.0	26 620	100.0	27 448	100.0	30 521	100.0	30 511	100.0	11.2	0.0
TAILLE DES MÉNAGES																
. 1 personne	-		7 814	29.7	8 620	32.4	10 170	38.2	11 756	42.8	13 399	43.9	14 508	47.6	14.0	8.3
. 2 personnes	-		8 639	32.8	8 524	32.0	8 675	32.6	8 336	30.4	8 687	28.5	7 990	26.2	4.2	-8.0
. 3 personnes	-		5 011	19.0	4 793	18.0	4 350	16.3	3 636	13.2	4 047	13.3	3 718	12.2	11.3	-8.1
. 4 personnes	-		2 708	10.3	2 793	10.5	2 230	8.4	2 528	9.2	2 698	8.8	2 536	8.3	6.7	-6.0
. 5 personnes et plus	-		2 167	8.2	1 893	7.1	1 195	4.5	1 192	4.3	1 690	5.5	1 759	5.8	41.8	4.1
MÉNAGES SELON LE NOMBRE D'ENFANTS DE 0 A 16 ANS																
. sans enfant	-		-		19 510	73.3	20 630	77.5	21 236	77.4	23 354	76.5	23 741	77.8	10.0	1.7
. 1 enfant	-		-		4 109	15.4	3 565	13.4	3 404	12.4	3 792	12.4	3 537	11.6	11.4	-6.7
. 2 enfants	-		-		2 073	7.8	1 800	6.8	2 012	7.3	2 201	7.2	2 172	7.1	9.4	-1.3
. 3 enfants ou plus	-		-		931	3.5	625	2.3	796	2.9	1 174	3.8	1 061	3.5	47.5	-9.6
POPULATION DES MÉNAGES	58 438		63 501		61 354		56 290		56 092		63 413		61 993		13.1	-2.2
Taille moyenne des ménages (nombre de personnes)	0.00		2.41		2.30		2.11		2.04		2.08		2.03		1.7	-2.2
Taille moyenne des résidences principales (nombre de pièces)	1.90		2.01		2.09		2.23		2.29		2.40		2.46		4.8	2.6
Nombre de personnes par pièce	1.26		1.20		1.11		0.95		0.89		0.87		0.83		-3.0	-4.6

Annexe

COMPLEMENTS SUR LES SOURCES ET LES DEFINITIONS

Tableau n° 1 : Source APUR et Ville de Paris pour les surfaces, INSEE pour la population 1999.

Les surfaces indiquées pour les voies d'eau, espaces verts publics, domaine ferroviaire et équipements sont issues du plan MAS (Modes d'Affectation du Sol) mis en place par l'APUR à partir des plans administratifs et parcellaires de la Ville de Paris. Les surfaces indiquées pour la voirie et le « tissu urbain ordinaire » sont obtenues par solde.

Les densités brutes expriment le rapport entre le nombre d'habitants (d'un quartier, d'un arrondissement ou de tout Paris) et la surface totale du même secteur géographique.

Les densités nettes expriment le rapport entre le nombre d'habitants et la surface du tissu urbain ordinaire (surface restante après déduction des emprises de voirie, voies d'eau, espaces verts publics, domaine ferroviaire et d'équipements).

Tableau n° 2 à 9 : Source INSEE – recensements de la population :

1954 : résultats exhaustifs
 1962 : résultats exhaustifs
 1968 : résultats exhaustifs
 1975 : résultats du sondage au 1/5^e
 1982 : résultats du sondage au 1/4^e
 sauf tableau 3 : sondage au 1/20^e
 1990 : résultats exhaustifs
 sauf tableau 3, 8 et 9 : sondage au 1/4
 1999 : résultats exhaustifs
 sauf tableau 3, 8 et 9 : sondage au 1/4

Les données des sondages sont affectées d'une marge d'incertitude d'autant plus importante que l'échantillon retenu est restreint et que le nombre concerné est petit. Ainsi pour les sondages au 1/4 de 1968, 1982, 1990 et 1999 au 1/5^e de 1975 et au 1/20^e de 1982, les valeurs réelles sont comprises dans un intervalle conforme aux indications du tableau ci-dessous :

Nombre lu dans un tableau	Intervalle dans lequel la valeur réelle a 95 % de chances d'être comprise		
	sondage au 1/4	Sondage au 1/5 ^e	Sondage au 1/20 ^e
100 000	97 100 – 102 900	98 600 – 101 400	98 700 – 101 300
10 000	9 100 – 10 900	9 560 – 10 440	9 600 – 10 400
1 000	710 – 1 290	860 – 1 140	870 – 1 130
100	10 - 190	56 – 144	60 – 40

Tableau n° 2 : données de population

POPULATION TOTALE

Il s'agit de la population totale sans doubles comptes, sauf pour 1954. En 1954, les personnes séjournant dans les casernes, internats, établissements scolaires et chantiers

temporaires sont comptées dans la population totale. A partir de 1962, ces personnes sont réintégrées dans leur commune de résidence personnelle.

Sont inclus dans la population totale les marinières et les personnes « sans domicile fixe », recensées selon les méthodes particulières au niveau de chaque arrondissement. La répartition de ces populations par quartier est effectuée par l'INSEE de façon sommaire : en 1982, ces catégories sont comptées dans la population du quatrième quartier de l'arrondissement ; en 1990, elles sont comptées dans la population du quartier le plus peuplé et en 1999, elles sont comptées dans la population de l'IRIS le plus peuplé de l'arrondissement.

ACTIVITÉ, NATIONALITÉ

La définition de la population active a été modifiée en 1990 avec l'intégration des « militaires du contingent ». Ce changement de définition a été appliqué rétroactivement aux données 1982 des tableaux 2 et 3.

Pour 1954, les données concernant l'activité, l'âge de la population et les catégories socioprofessionnelles des actifs ont été établies sur la seule population des ménages ordinaires et collectifs car elles n'étaient pas disponibles pour la population totale.

La population répartie selon ces critères est donc légèrement inférieure à la population totale (écart de 1,0 % pour tout Paris, de moins de 2 % pour la quasi-totalité des quartiers et arrondissements). Cet écart correspond à la population dite « hors ménage » qui comprenait une partie des collectivités – principalement les casernes, internats scolaires, asiles et hôpitaux psychiatriques, prisons-. La sous-estimation est logiquement plus faible pour la population active (0,6 % pour tout Paris).

On notera par ailleurs qu'en 1954 les Algériens n'étaient pas recensés comme étrangers.

Tableaux n° 3 et 4 : catégories socioprofessionnelles

Les tableaux 3 et 4, bien que présentant l'un et l'autre une répartition d'effectifs selon les catégories socioprofessionnelles, apportent des résultats de nature différente.

Le tableau 3 montre la répartition de la population totale en 1982, 1990 et 1999 selon la nomenclature des catégories socioprofessionnelles adoptée par l'INSEE en 1982. Ces résultats, issus du sondage INSEE au quart pour les trois recensements, sont en 1982 les plus couramment utilisés dans les documents officiels et en 1990 et 1999 les seuls disponibles à ce sujet. Ils présentent l'inconvénient de ne pas offrir de comparaison avec les résultats plus anciens, établis selon une nomenclature différente.

Le tableau 4 montre la répartition de la population totale en 1954, 1962, 1968, 1975 et 1982 selon l'ancienne nomenclature des catégories socioprofessionnelles. Les résultats de 1982, issus du sondage au 20^e, sont d'une fiabilité très limitée et ne sont présentés ici qu'à titre indicatif dans un but de comparaison avec les résultats antérieurs. Cette nomenclature a été complètement abandonnée par l'INSEE dans le recensement de 1990.

Parmi les catégories d'actifs de l'INSEE, certaines - très peu représentées à Paris - n'apparaissent pas directement dans les tableaux : dans le tableau 3, les « agriculteurs exploitants », les « militaires du contingent » et les « chômeurs n'ayant jamais travaillé » ont été réunis dans une catégorie « autres actifs » ; dans le tableau 4, les « agriculteurs exploitants » et les « salariés agricoles » sont là aussi comptés dans la catégorie des « autres actifs » (qui comprend par ailleurs les « artistes », le « clergé » et la « police »).

Tableaux n° 5 et 6 : données des logements

PARC DE LOGEMENTS

Le logement est défini du point de vue de son utilisation : c'est un local séparé et indépendant utilisé pour l'habitation. On distingue les logements occupés (résidences principales) et les logements inoccupés (logements vacants, résidences secondaires et, depuis 1990, logements occasionnels).

Les logements vacants forment une catégorie résiduelle regroupant l'ensemble des logements pour lesquels l'INSEE n'a pu recueillir d'information. Une partie d'entre eux est réellement disponible pour la vente ou la location. D'autres sont réservés par leur propriétaire : il s'agit souvent de logements en travaux ou en attente de travaux de réhabilitation ou de démolition ; il peut s'agir aussi de logements en état d'accueillir des habitants. Certains logements sont sans affectation définie (logements très vétustes, locaux en instance de règlements de succession, etc.).

Les logements occasionnels sont une nouvelle catégorie de logements introduite en 1990. Ce sont des logements utilisés une partie de l'année pour des raisons professionnelles. Les personnes qui s'y trouvent le cas échéant au moment du recensement sont recensées dans leur résidence principale. Ce type de logements était auparavant comptabilisé dans les résidences secondaires et à un degré moindre dans les logements vacants.

RESIDENCES PRINCIPALES

En 1954, les constructions provisoires et habitations mobiles n'étaient pas comptées comme résidences principales, elles ont donc été groupées sous une rubrique « Autres » dans la description du parc de logements. Elles sont regroupées dans le tableau 5 avec les résidences principales.

DATES D'ACHEVEMENT

L'époque de construction des immeubles procède de l'appréciation des agents recenseurs et peut comporter d'importantes approximations.

CONFORT

Un logement « confortable » est défini par la présence conjointe de deux éléments :

1. une baignoire ou une douche
2. des WC intérieurs au logement.

Le chauffage central n'est pas pris en compte. A contrario, un logement est dit « sans confort » s'il ne possède ni baignoire ni douche ou s'il ne dispose pas d'un WC intérieur ou s'il ne possède aucun de ces deux éléments. Ces données de synthèse sur le confort des logements ne sont pas disponibles pour les recensements de 1954, 1962, 1968 et 1975.

TYPE

Les « types de logements » ont été modifiés à plusieurs reprises depuis 1954 mais les catégories « chambres d'hôtels meublés », « pièces indépendantes », et « constructions provisoires et habitations de fortune » ont conservé la même définition entre 1954 et 1999. La catégorie des « logements ordinaires » est définie par solde.

TAILLE

Les cuisines sont comptées comme pièces d'habitation :

- en 1954, si elles étaient déclarées comme telles,
- après si leur surface était supérieure à 12 m².

STATUT D'OCCUPATION

Jusqu'en 1982, les ménages logés par l'employeur (à titre gratuit ou payant) sont comptés dans la catégorie « logés gratuitement ». A partir de 1990, les ménages logés par l'employeur à titre payant ne font plus partie de cette catégorie.

Observations particulières relatives au recensement de 1954

Un certain nombre de résultats recueillis dans les recensements ultérieurs n'ont pas été dépouillés ou l'ont été au niveau de l'arrondissement. Ces données manquantes ont été laissées en blanc dans les tableaux présentés.

Un nombre important de bulletins étant mal renseignés, une rubrique « non terminé » est introduite dans certains tableaux. Dans le cas du statut d'occupation des logements, les non déterminés ont été mêlés aux non propriétaires, leur part étant cependant réduite (moins de 3 % au total).

La date d'achèvement des résidences principales n'est pas connue ; les données du tableau se rapportent à la date d'achèvement de l'ensemble des logements. Le nombre total des logements est en fait très proche de celui des résidences principales (1 % de différence sur tout Paris).

Tableau n° 7 : ménages, occupation des résidences principales

- Un ménage ordinaire est constitué par l'ensemble des habitants d'une même unité d'habitation privée occupée comme résidence principale (y compris les habitations mobiles en 1954 et 1962). Les différentes communautés sont donc exclues. Le changement de la définition de la population intervenu en 1962 s'applique bien sûr aux ménages ordinaires.
- La répartition des ménages par taille n'est disponible pour 1954 qu'au niveau de l'arrondissement.
- Les ratios « taille moyenne des résidences principales » et « nombre de personnes par pièce » ont été calculé pour 1954 sur l'ensemble des résidences principales dont les caractéristiques étaient connues ; cela explique probablement, en partie, la faiblesse de leur évolution entre 1954 et 1962.

Tableau n° 8 : emploi au lieu de travail

Ces données concernent les personnes qui exercent un emploi à Paris, quelque soit leur domicile en France Métropolitaine. Ces chiffres ne sont pas disponibles au niveau des quartiers.

Tableau n° 9 : migrations alternantes

Ce tableau concerne deux populations différentes. La partie supérieure du tableau concerne les personnes qui exercent un emploi à Paris, quel que soit leur domicile en France métropolitaine.

La partie inférieure du tableau concerne les personnes qui résident à Paris et ont un emploi, quel que soit leur lieu de travail.

Dossier réalisé par Gustavo Vela