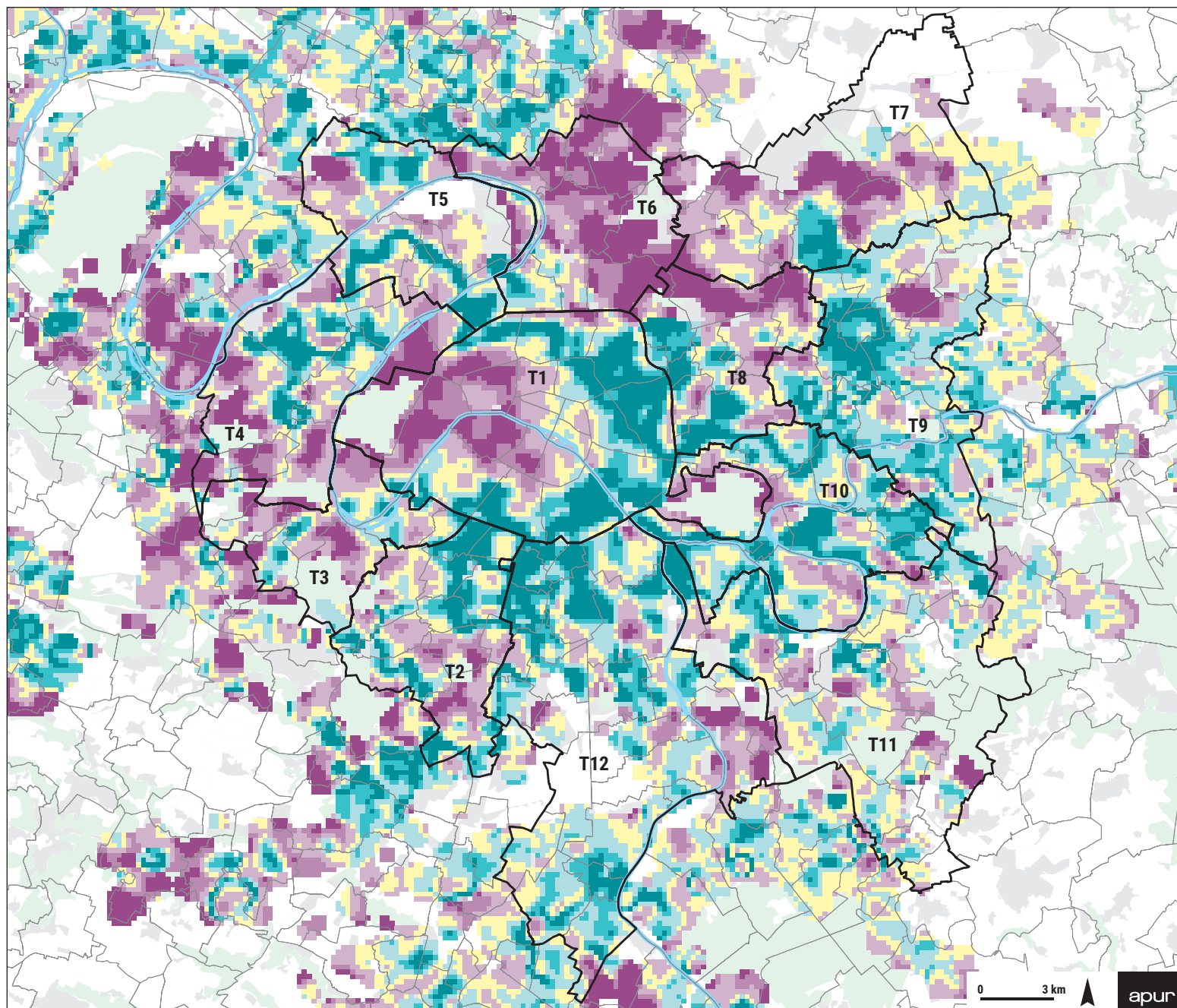


NIVEAU DE MIXITÉ RÉSIDENTIELLE DANS LA MÉTROPOLE DU GRAND PARIS EN 2019



Niveau de mixité résidentielle

ségrégation ← → mixité

zone urbaine (hors champ d'étude)

forêt, bois

Note : lissage dont le rayon est de 200 m.

Lecture : dans le 20^e arrondissement de Paris, les quartiers sont majoritairement mixtes.

Champ : population résidente, hors carreaux de 200 mètres de côté comptant moins de 20 ménages fiscaux.

Sources : Insee, Filosofi 2019, recensement de la population 2017.

- T1 - Paris
- T2 - Vallée Sud - Grand Paris
- T3 - Grand Paris Seine Ouest
- T4 - Paris Ouest La Défense
- T5 - Boucle Nord de Seine
- T6 - Plaine Commune
- T7 - Paris Terres d'Envol
- T8 - Est Ensemble
- T9 - Grand Paris Grand Est
- T10 - Paris Est Marne&Bois
- T11 - Grand Paris Sud Est Avenir
- T12 - Grand-Orly Seine Bièvre