

## QUEL ENVIRONNEMENT AUX ABORDS DE NOTRE-DAME DE PARIS ?

**Le 15 avril 2019, la cathédrale Notre-Dame de Paris était ravagée par un incendie. Le chantier de reconstruction réalisé sous l'égide de l'établissement public de conservation et de restauration de la cathédrale Notre-Dame de Paris (EPRND) est aujourd'hui très engagé, la réouverture est envisagée en 2024. Parallèlement, la Ville de Paris, qui souhaite améliorer l'accueil des visiteurs et les qualités de l'espace public, a lancé une réflexion sur le réaménagement du parvis, de la crypte et des abords de la cathédrale.**

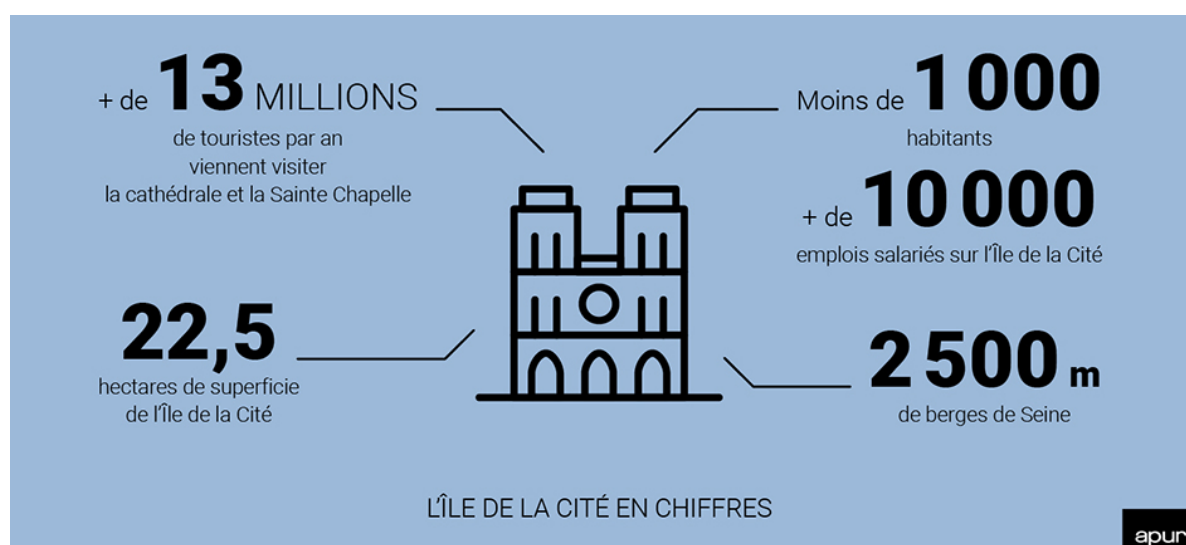


Ces évolutions prennent place dans un centre de Paris en grande transformation, à la fois des quais de la Seine avec le parc des rives de Seine, de l'Île de la Cité, de l'Hôtel Dieu, et bientôt du tribunal de grande instance, sans compter celles que nous ne connaissons pas encore.

Après avoir documenté les évolutions des arrondissements 1•2•3•4 regroupés aujourd'hui dans Paris Centre et piloté l'atelier Seine, l'Atelier parisien d'urbanisme (Apur) a réalisé une analyse du secteur

Île de la Cité/Paris Centre à la fois comme contribution pour le sujet des abords immédiats mais plus largement pour réassocier l'ensemble des mutations dans un même dispositif de projet de la rue de Rivoli au boulevard Saint-Germain et de la passerelle des Arts au pont Sully.

L'étude est disponible [ici](#)



#### À propos de l'Apur (Atelier parisien d'urbanisme)

L'Apur est une association loi 1901 dont les principales missions sont l'étude et l'analyse des évolutions urbaines et sociétales à l'échelle de Paris et de la Métropole du Grand Paris. Il réunit autour de la Ville de Paris, de l'État et de la Métropole du Grand Paris, 27 partenaires métropolitains, territoires, syndicats techniques, établissements publics qui définissent chaque année un programme de travail qui détaille l'ensemble des études, observatoires et traitement de données mis en œuvre par l'Atelier.

[www.apur.org](http://www.apur.org)

Contact presse : [communication@apur.org](mailto:communication@apur.org)