

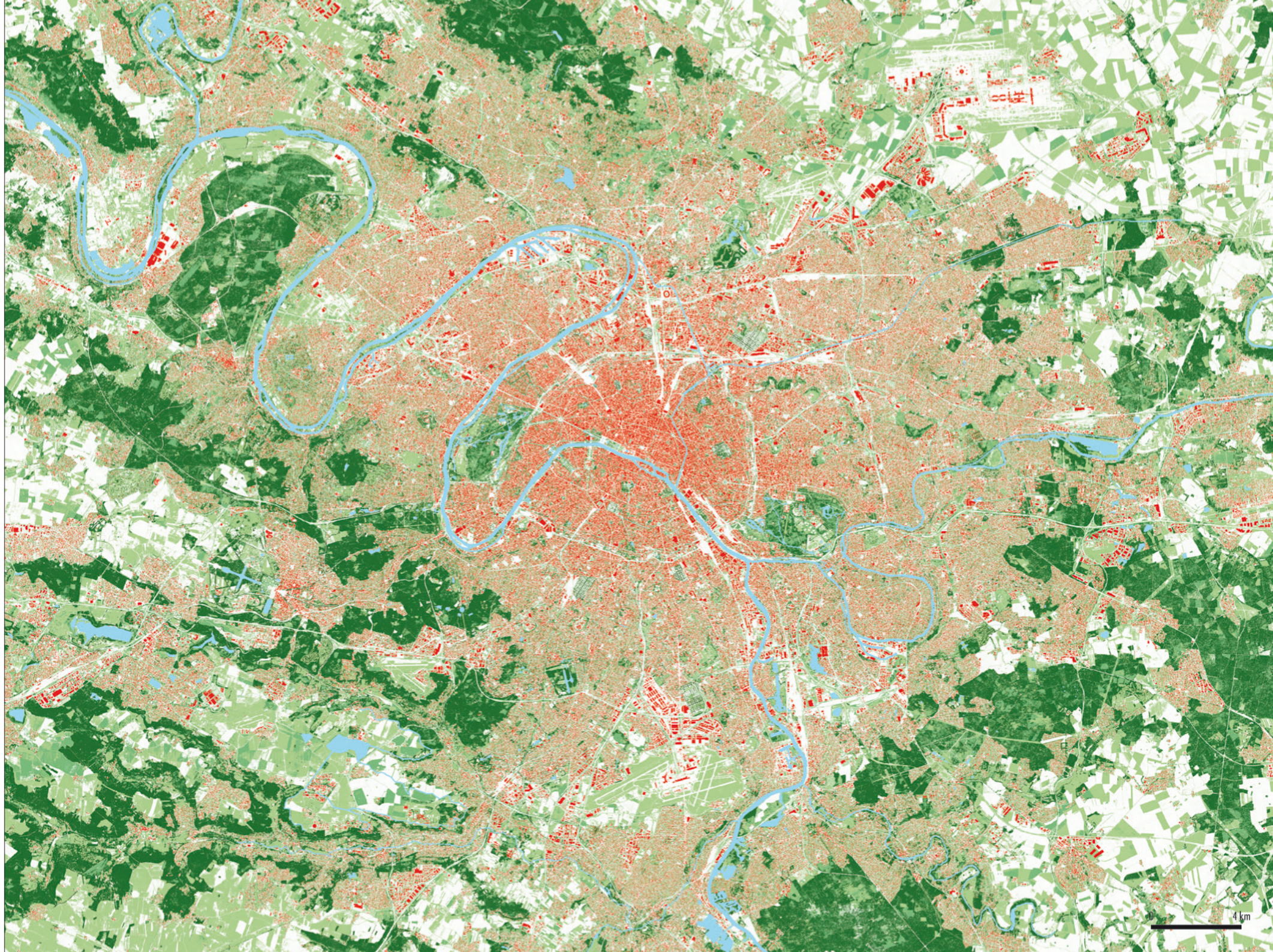
Occupation physique des sols

Cette carte est réalisée à partir de traitements de photographies aériennes d'InterAtlas permettant de déduire la surface des bâtiments et la hauteur de la couverture végétale.

Les zooms faits dans six quartiers de gares du réseau Grand Paris illustrent les situations contrastées des morphologies du bâti et de la présence végétale.

-  Moins de 1 m
-  De 1 à 10 m
-  Plus de 10 m
-  Bâtiments

Sources : Apur, Image proche-infrarouge, MNE - MNT - 2012 © Apur - InterAtlas



4 km