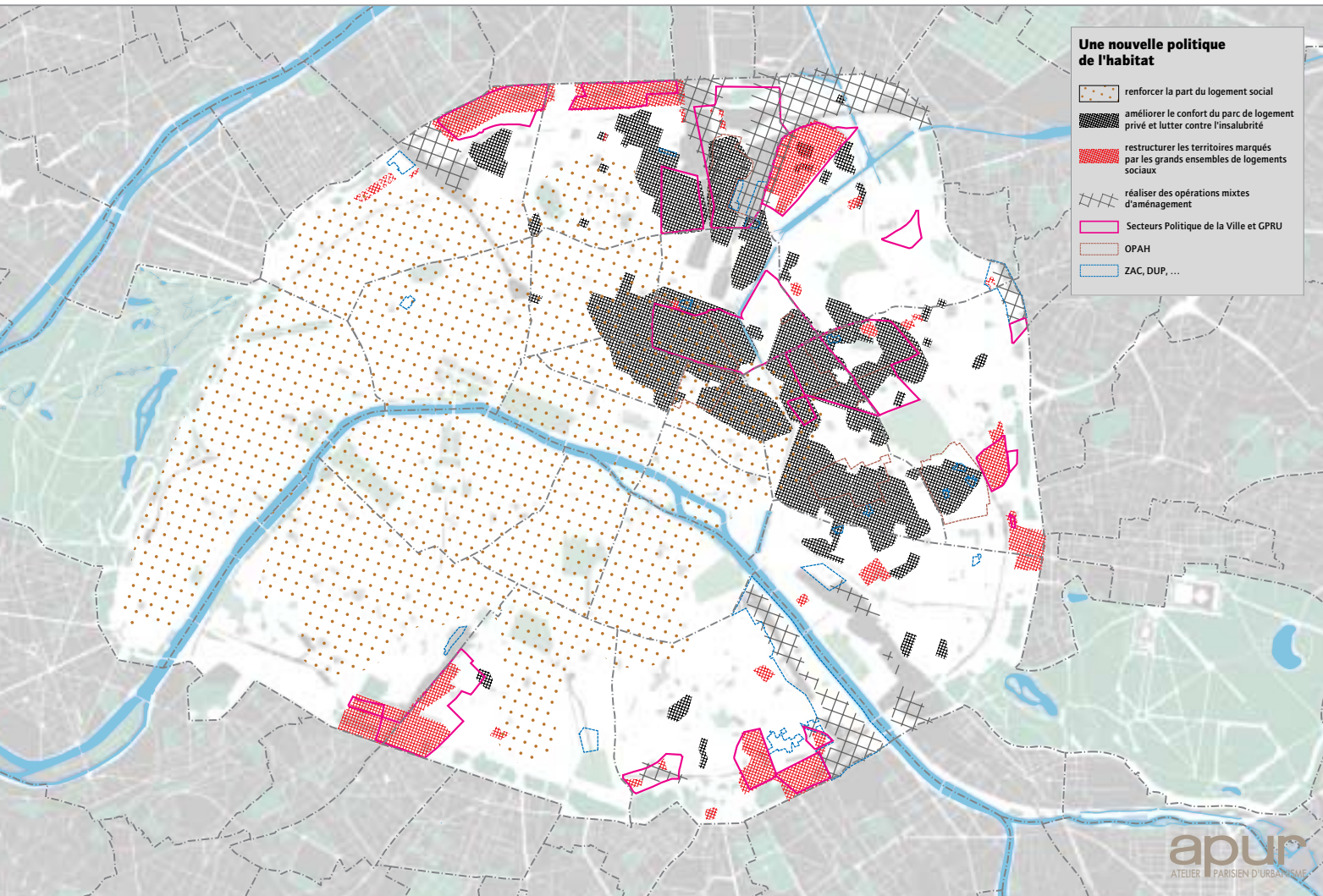




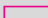
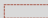



Réduire les inégalités pour un Paris plus solidaire



Une nouvelle politique de l'habitat

-  renforcer la part du logement social
-  améliorer le confort du parc de logement privé et lutter contre l'insalubrité
-  restructurer les territoires marqués par les grands ensembles de logements sociaux
-  réaliser des opérations mixtes d'aménagement
-  Secteurs Politique de la Ville et GPRU
-  OPAH
-  ZAC, DUP, ...